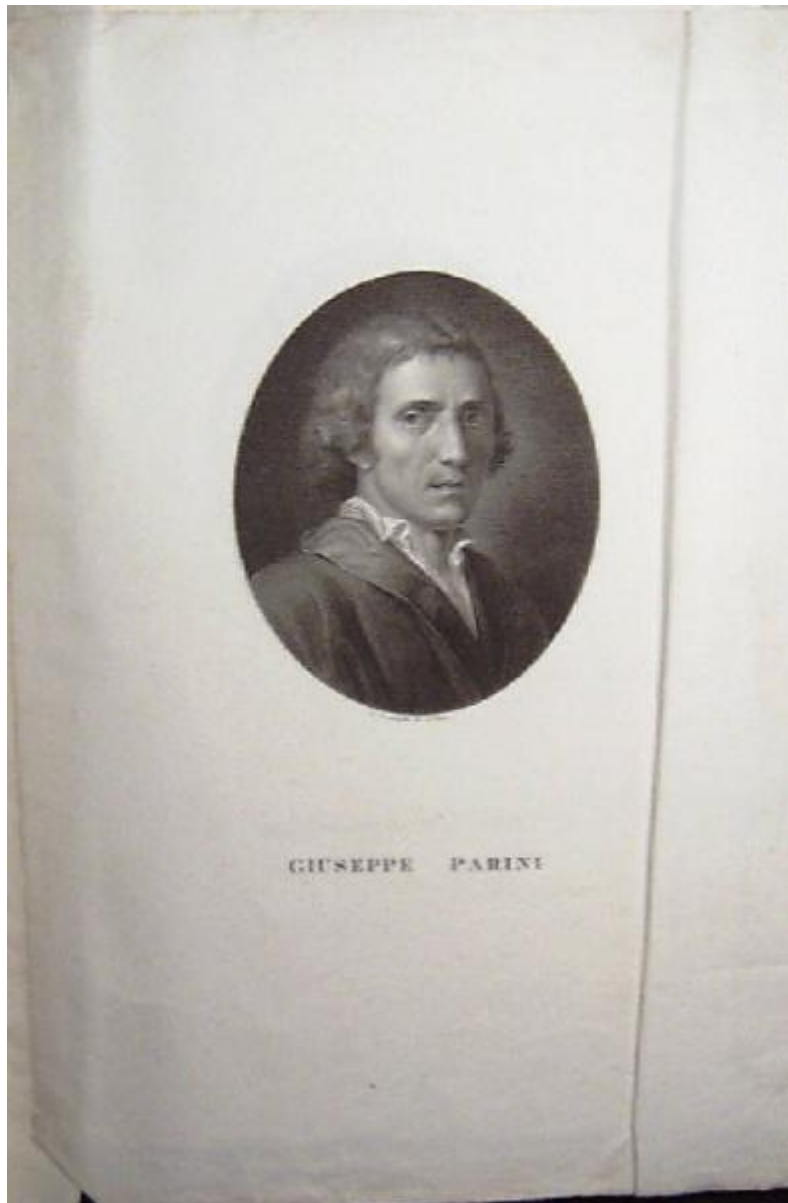


# Vite e ritratti di illustri italiani

Garavaglia Giovita



Link risorsa: <https://www.lombardiabeniculturali.it/stampe/schede/3y010-01999/>

Scheda SIRBeC: <https://www.lombardiabeniculturali.it/stampe/schede-complete/3y010-01999/>

## CODICI

Unità operativa: 3y010

Numero scheda: 1999

Codice scheda: 3y010-01999

Tipo scheda: S

Livello ricerca: C

### CODICE UNIVOCO

Codice regione: 03

Numero catalogo generale: 00620073

Ente schedatore: R03/ Fondazione Biblioteca Morcelli-Pinacoteca Reposi

Ente competente: S23

## RELAZIONI

### STRUTTURA COMPLESSA

Livello: 4

Codice IDK della scheda madre: 3y010-02601

### RELAZIONI CON ALTRI BENI

Tipo relazione: è compreso

Tipo scheda: COL

Codice IDK della scheda correlata: COL-LMD20-0000005

## OGGETTO

### OGGETTO

Definizione: stampa smarginata

Identificazione: elemento d'insieme

### QUANTITA'

Numero: 1

Disponibilità del bene: reale

### SOGGETTO

Categoria generale: ritratto

Identificazione: Ritratto di Giuseppe Parini

Titolo proprio: Giuseppe Parini

Tipo titolo: dalla stampa

Titolo della serie di appartenenza: Vite e ritratti di illustri italiani

## **LOCALIZZAZIONE GEOGRAFICO-AMMINISTRATIVA**

### **INDICAZIONE DEL CONTENITORE FISICO**

Codice del contenitore fisico: 2978

Categoria del contenitore fisico: architettura

### **LOCALIZZAZIONE GEOGRAFICO-AMMINISTRATIVA ATTUALE**

Stato: Italia

Regione: Lombardia

Provincia: BS

Nome provincia: Brescia

Codice ISTAT comune: 017052

Comune: Chiari

### **COLLOCAZIONE SPECIFICA**

Tipologia: palazzo

Denominazione: Biblioteca Morcelli-Pinacoteca Reposi

Indirizzo: Via Bernardino Varisco, 9

Denominazione struttura conservativa - livello 1: Fondazione Biblioteca Morcelli-Pinacoteca Reposi

Denominazione struttura conservativa - livello 2: Pinacoteca Reposi

Tipologia struttura conservativa: museo

## **DATI PATRIMONIALI E COLLEZIONI**

### **INVENTARIO**

Data: 2001

Numero: I01999

### **COLLEZIONI**

Denominazione: Fondo Calcografico Antico e Moderno della Fondazione Biblioteca Morcelli Pinacoteca Reposi

## RAPPORTO

### AREA DEL LIBRO

Tipologia: libro

Titolo della pubblicazione: Vite e ritratti di illustri italiani

Numero di edizione: Bettoni N./ Milano/ 1820

Posizione: tavola

Situazione attuale: stampa non più in volume

## CRONOLOGIA

### CRONOLOGIA GENERICA

Secolo: sec. XIX

### CRONOLOGIA SPECIFICA

Da: 1820

A: 1820

Motivazione cronologia: bibliografia

Motivazione cronologia: contesto

## DEFINIZIONE CULTURALE

### AUTORE [1 / 2]

Ruolo: incisore

Nome di persona o ente: Garavaglia Giovita

Tipo intestazione: P

Dati anagrafici/Periodo di attività: 1790/ 1835

Codice scheda autore: RL010-01003

Motivazione dell'attribuzione: iscrizione

### AUTORE [2 / 2]

Ruolo: disegnatore

Nome di persona o ente: Garavaglia Giovita

Tipo intestazione: P

Dati anagrafici/Periodo di attività: 1790/ 1835

Codice scheda autore: RL010-01003

Motivazione dell'attribuzione: iscrizione

### **STATO DELL' OPERA**

Stato: primo stato su due

Specifiche: anteriormente all'aggiunta del tratteggio orizzontale intorno all'ovale

## **DATI TECNICI**

### **MATERIA E TECNICA**

Materia: bulino

### **MISURE**

Parte: parte incisa

Unità: mm

Altezza: 121

Larghezza: 101

### **MISURE FOGLIO**

Unità: mm

Altezza: 230

Larghezza: 235

Filigrana: assente

Codifica Iconclass

61 B 2 (Parini Giuseppe) (Storia. Eventi e situazioni storiche; persone storiche. Persone storiche - ritratti e scene della loro vita. Persone storiche. Parini Giuseppe)

Indicazioni sul soggetto: Ritratti. Personaggi: Parini Giuseppe. Abbigliamento: giacca; camicia bianca.

## **DATI ANALITICI**

### **ISCRIZIONI [1 / 2]**

Classe di appartenenza: indicazione di responsabilità

Tipo di caratteri: corsivo

Posizione: sotto l'inciso, al centro

Trascrizione: G. GARAVAGLIA DIS. ED INCISE.

### **ISCRIZIONI [2 / 2]**

Classe di appartenenza: di titolazione

Tipo di caratteri: lettere capitali

Posizione: nel margine inferiore, al centro

Trascrizione: GIUSEPPE PARINI

Notizie storico-critiche

Stampa ritrovata l'8 gennaio 2001 nei cassetti segreti delle bacheche dei minerali di proprietà della Fondazione.

## CONSERVAZIONE

### STATO DI CONSERVAZIONE

Data: 2003

Stato di conservazione: buono

Fonte: osservazione diretta

## CONDIZIONE GIURIDICA E VINCOLI

### CONDIZIONE GIURIDICA

Indicazione generica: proprietà privata

## FONTI E DOCUMENTI DI RIFERIMENTO

### DOCUMENTAZIONE FOTOGRAFICA

Codice univoco della risorsa: SC\_S\_3y010-01999\_IMG-0000063782

Genere: documentazione allegata

Tipo: fotografia digitale colore

Codice identificativo: I01999

Note: riproduzione integrale

Nome del file originale: I01999.jpg

### BIBLIOGRAFIA [1 / 2]

Genere: bibliografia specifica

Autore: Le Blanc Ch.

Titolo libro o rivista: Manuel de l'amateur d'estampes

Luogo di edizione: Paris

Anno di edizione: 1854-1888

Codice scheda bibliografia: 3y010-00095

V., pp., nn.: v. II p. 268 n. 17

### BIBLIOGRAFIA [2 / 2]

Genere: bibliografia specifica

Autore: Crespi A.

Titolo libro o rivista: Giuseppe Longhi 1766-1831 e la Scuola d'incisione dell'Accademia di Brera

Luogo di edizione: Monza

Anno di edizione: 1999

Codice scheda bibliografia: 3y010-00180

V., pp., nn.: p. 159 n. 115

V., tavv., figg.: p. 143 n. 115

## COMPILAZIONE

### COMPILAZIONE

Anno di redazione: 2003

Ente compilatore: Fondazione Biblioteca Morcelli-Pinacoteca Reppi

Nome [1 / 2]: Scorsetti, Monica

Nome [2 / 2]: Brambilla, Lia

Funzionario responsabile: Belotti, Ione