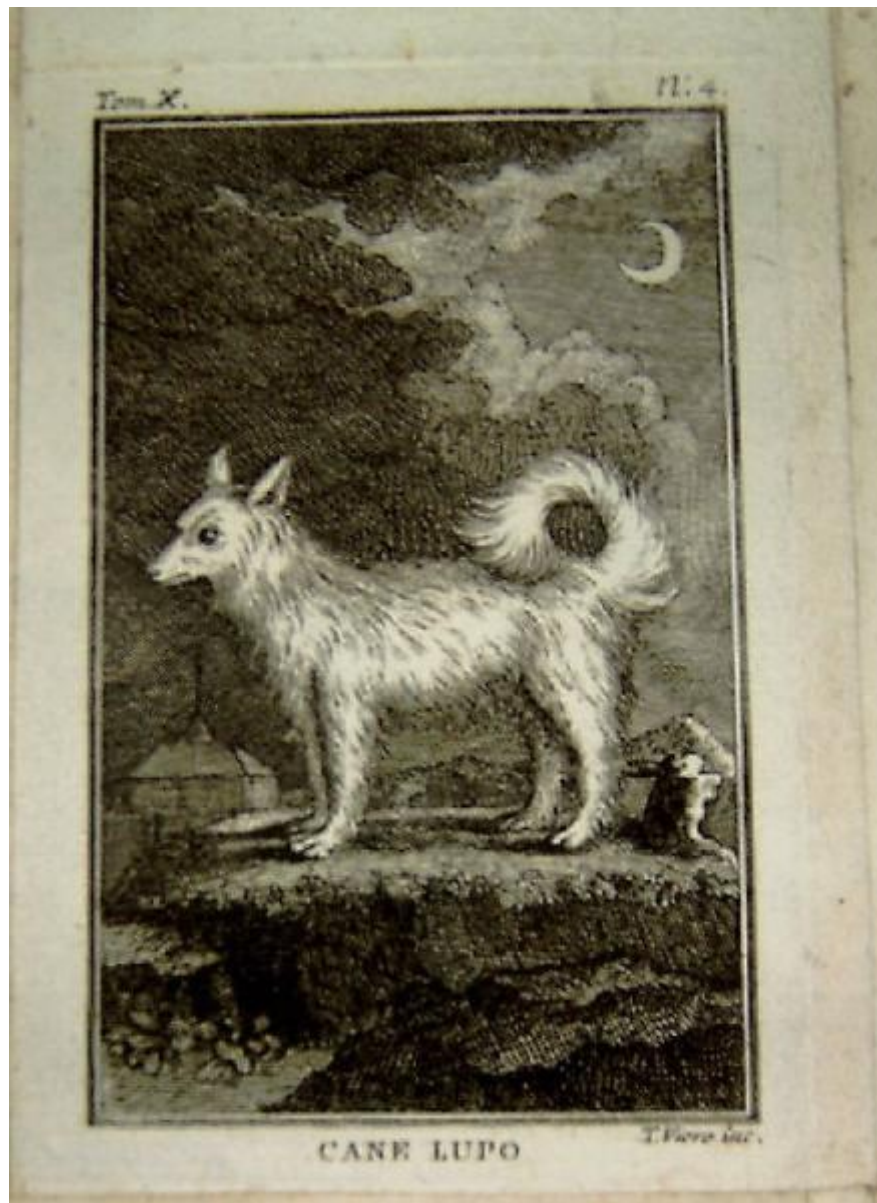


# Cane Lupo

Viero Teodoro



Link risorsa: <https://www.lombardiabeniculturali.it/stampe/schede/3y010-02050/>

Scheda SIRBeC: <https://www.lombardiabeniculturali.it/stampe/schede-complete/3y010-02050/>

## CODICI

Unità operativa: 3y010

Numero scheda: 2050

Codice scheda: 3y010-02050

Tipo scheda: S

Livello ricerca: C

### CODICE UNIVOCO

Codice regione: 03

Numero catalogo generale: 00620581

Ente schedatore: R03/ Fondazione Biblioteca Morcelli-Pinacoteca Repossi

Ente competente: S23

## RELAZIONI

### RELAZIONI CON ALTRI BENI [1 / 2]

Tipo relazione: correlazione

Tipo scheda: S

Codice IDK della scheda correlata: 3y010-02047

### RELAZIONI CON ALTRI BENI [2 / 2]

Tipo relazione: è compreso

Tipo scheda: COL

Codice IDK della scheda correlata: COL-LMD20-0000005

## OGGETTO

### OGGETTO

Definizione: stampa

Tipologia: stampa di invenzione

### QUANTITA'

Numero: 1

Disponibilità del bene: reale

### SOGGETTO

Categoria generale: animali

Identificazione: Cane

Titolo proprio: Cane Lupo

Tipo titolo: dalla stampa

## LOCALIZZAZIONE GEOGRAFICO-AMMINISTRATIVA

### INDICAZIONE DEL CONTENITORE FISICO

Codice del contenitore fisico: 2978

Categoria del contenitore fisico: architettura

### LOCALIZZAZIONE GEOGRAFICO-AMMINISTRATIVA ATTUALE

Stato: Italia

Regione: Lombardia

Provincia: BS

Nome provincia: Brescia

Codice ISTAT comune: 017052

Comune: Chiari

### COLLOCAZIONE SPECIFICA

Tipologia: palazzo

Denominazione: Biblioteca Morcelli-Pinacoteca Repossi

Indirizzo: Via Bernardino Varisco, 9

Denominazione struttura conservativa - livello 1: Fondazione Biblioteca Morcelli-Pinacoteca Repossi

Denominazione struttura conservativa - livello 2: Pinacoteca Repossi

Tipologia struttura conservativa: museo

Collocazione originaria: SC

## DATI PATRIMONIALI E COLLEZIONI

### INVENTARIO

Data: 2001

Numero: I02050

### COLLEZIONI

Denominazione: Fondo Calcografico Antico e Moderno della Fondazione Biblioteca Morcelli Pinacoteca Repossi

## RAPPORTO

### AREA DEL LIBRO

Tipologia: volume

Numero di edizione: seconda metà del XVIII secolo

Posizione: illustrazione

Numero pagina/tavola: 4

Situazione attuale: stampa non più in volume

## CRONOLOGIA

### CRONOLOGIA GENERICA

Secolo: sec. XVIII

Frazione di secolo: seconda metà

### CRONOLOGIA SPECIFICA

Da: 1750

Validità: ca.

A: 1799

Validità: ante

Motivazione cronologia: analisi stilistica

Motivazione cronologia: analisi storica

## RIFERIMENTO MATRICE

Cronologia generica matrice: sec. XVIII

Cronologia specifica matrice: 1750-1799

Motivazione cronologia matrice: analisi stilistica

## DEFINIZIONE CULTURALE

### AUTORE

Ruolo: incisore

Nome di persona o ente: Viero Teodoro

Tipo intestazione: P

Dati anagrafici/Periodo di attività: 1740/ 1821 ca.

Codice scheda autore: IC010-22041

Motivazione dell'attribuzione: firma

### **AMBITO CULTURALE**

Denominazione: scuola italiana

Riferimento all'intervento: inventore

Motivazione dell'attribuzione: analisi stilistica

## **DATI TECNICI**

### **MATERIA E TECNICA**

Materia: acquaforte

### **MISURE**

Parte: parte incisa

Unità: mm

Altezza: 125

Larghezza: 79

### **MISURE FOGLIO**

Unità: mm

Altezza: 182

Larghezza: 108

Filigrana: Non rilevabile.

Codifica Iconclass: 25 F 29 altri mammiferi (Cane Lupo)  
(natura; terra, mondo come corpo celeste; animali; mammiferi)

Indicazioni sul soggetto: ANIMALI: MAMMIFERI: CANE: CANE LUPO.

## **DATI ANALITICI**

### **ISCRIZIONI [1 / 3]**

Classe di appartenenza: indicazione di responsabilità

Tipo di caratteri: corsivo

Posizione: nel margine inferiore, a destra

Trascrizione: T. VIERO INC.

### **ISCRIZIONI [2 / 3]**

Classe di appartenenza: di titolazione

Tipo di caratteri: lettere capitali

Posizione: nel margine inferiore, al centro

Trascrizione: CANE LUPO

### **ISCRIZIONI [3 / 3]**

Classe di appartenenza: documentaria

Tipo di caratteri: corsivo

Posizione: nel margine superiore

Trascrizione: TOM.X. N.°4.

Notizie storico-critiche

L'incisione in analisi fa parte di una serie che doveva illustrare un'enciclopedia naturalistica non rintracciata. Gli autori sono gli stessi impegnati nella realizzazione delle tavole, anch'esse provenienti da un'enciclopedia naturalistica, inventariate con i numeri I02036 - I02046 e I02059 - I02068. Il formato e l'impaginazione sono però differenti; non si può trattare quindi della stessa opera. Stampa ritrovata l'8 gennaio 2001 nei cassetti segreti delle bacheche dei minerali di proprietà della Fondazione.

## **CONSERVAZIONE**

### **STATO DI CONSERVAZIONE**

Data: 2003

Stato di conservazione: discreto

Fonte: Osservazione diretta

## **CONDIZIONE GIURIDICA E VINCOLI**

### **CONDIZIONE GIURIDICA**

Indicazione generica: proprietà privata

## **FONTI E DOCUMENTI DI RIFERIMENTO**

### **DOCUMENTAZIONE FOTOGRAFICA**

Codice univoco della risorsa: SC\_S\_3y010-02050\_IMG-0000064041

Genere: documentazione allegata

Tipo: fotografia digitale colore

Codice identificativo: I02050

Note: riproduzione integrale

Nome del file originale: I02050.jpg

## COMPILAZIONE

### COMPILAZIONE

Anno di redazione: 2003

Ente compilatore: Fondazione Biblioteca Morcelli-Pinacoteca Reppi

Nome [1 / 2]: Brambilla, Lia

Nome [2 / 2]: Scorsetti, Monica

Funzionario responsabile: Belotti, Ione