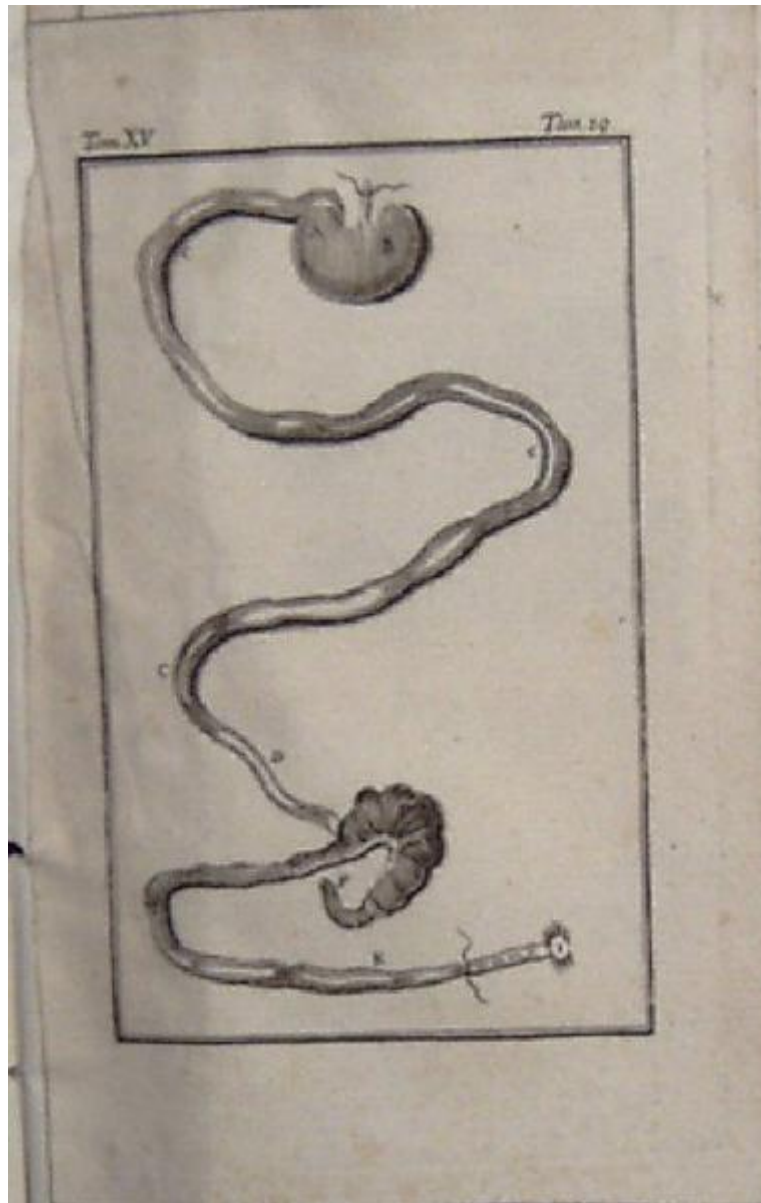


# Anatomia animale

## scuola italiana



Link risorsa: <https://www.lombardiabeniculturali.it/stampe/schede/3y010-02064/>

Scheda SIRBeC: <https://www.lombardiabeniculturali.it/stampe/schede-complete/3y010-02064/>

## CODICI

Unità operativa: 3y010

Numero scheda: 2064

Codice scheda: 3y010-02064

Tipo scheda: S

Livello ricerca: C

### CODICE UNIVOCO

Codice regione: 03

Numero catalogo generale: 00620595

Ente schedatore: R03/ Fondazione Biblioteca Morcelli-Pinacoteca Reposi

Ente competente: S23

## RELAZIONI

### RELAZIONI CON ALTRI BENI [1 / 2]

Tipo relazione: correlazione

Tipo scheda: S

Codice IDK della scheda correlata: 3y010-02064

### RELAZIONI CON ALTRI BENI [2 / 2]

Tipo relazione: è compreso

Tipo scheda: COL

Codice IDK della scheda correlata: COL-LMD20-0000005

## OGGETTO

### OGGETTO

Definizione: stampa

Tipologia: stampa di invenzione

### QUANTITA'

Numero: 1

Numero d'ordine: 19

Disponibilità del bene: reale

## **SOGGETTO**

Categoria generale: essere umano e uomo in generale

Identificazione: Anatomia animale

## **LOCALIZZAZIONE GEOGRAFICO-AMMINISTRATIVA**

### **INDICAZIONE DEL CONTENITORE FISICO**

Codice del contenitore fisico: 2978

Categoria del contenitore fisico: architettura

### **LOCALIZZAZIONE GEOGRAFICO-AMMINISTRATIVA ATTUALE**

Stato: Italia

Regione: Lombardia

Provincia: BS

Nome provincia: Brescia

Codice ISTAT comune: 017052

Comune: Chiari

### **COLLOCAZIONE SPECIFICA**

Tipologia: palazzo

Denominazione: Biblioteca Morcelli-Pinacoteca Repossi

Indirizzo: Via Bernardino Varisco, 9

Denominazione struttura conservativa - livello 1: Fondazione Biblioteca Morcelli-Pinacoteca Repossi

Denominazione struttura conservativa - livello 2: Pinacoteca Repossi

Tipologia struttura conservativa: museo

Collocazione originaria: SC

## **DATI PATRIMONIALI E COLLEZIONI**

### **INVENTARIO**

Data: 2001

Numero: I02064

### **COLLEZIONI**

Denominazione: Fondo Calcografico Antico e Moderno della Fondazione Biblioteca Morcelli Pinacoteca Repossi

## **RAPPORTO**

## AREA DEL LIBRO

Tipologia: volume

Numero di edizione: seconda metà del XVIII secolo

Posizione: illustrazione

Numero pagina/tavola: 19

Situazione attuale: stampa non più in volume

## CRONOLOGIA

### CRONOLOGIA GENERICA

Secolo: sec. XVIII

Frazione di secolo: seconda metà

### CRONOLOGIA SPECIFICA

Da: 1750

Validità: ca.

A: 1799

Validità: ante

Motivazione cronologia: analisi stilistica

## DEFINIZIONE CULTURALE

### AMBITO CULTURALE [1 / 2]

Denominazione: scuola italiana

Riferimento all'intervento: incisore

Motivazione dell'attribuzione: analisi stilistica

### AMBITO CULTURALE [2 / 2]

Denominazione: scuola italiana

Riferimento all'intervento: inventore

Motivazione dell'attribuzione: analisi stilistica

## DATI TECNICI

### MATERIA E TECNICA

Materia: acquaforte

## MISURE

Parte: parte incisa

Unità: mm

Altezza: 122

Larghezza: 75

## MISURE FOGLIO

Unità: mm

Altezza: 164

Larghezza: 102

Filigrana: Non rilevabile.

Codifica Iconclass

25 F(+323) visceri, organi interni di un animale (natura; terra, mondo come corpo celeste; animali; anatomia di animali)

Indicazioni sul soggetto: PARTI ANATOMICHE: ANIMALI: VISCERI.

## DATI ANALITICI

### ISCRIZIONI [1 / 2]

Classe di appartenenza: documentaria

Tipo di caratteri: corsivo

Posizione: nel margine superiore

Trascrizione: TOM. XV. TAV. 19.

### ISCRIZIONI [2 / 2]

Classe di appartenenza: documentaria

Tipo di caratteri: lettere capitali

Posizione: entro l'inciso

Trascrizione: A / B / C / D / E / F / G / H / K

Notizie storico-critiche

L'incisione in analisi fa parte di una serie che doveva illustrare un'enciclopedia naturalistica non rintracciata. L'ordinatore del fondo ha incollato questo foglio ad una serie di tavole anatomiche di mammiferi ma il formato e la grafica suggeriscono che non si tratti degli stessi autori. Stampa ritrovata l'8 gennaio 2001 nei cassetti segreti delle bacheche dei minerali di proprietà della Fondazione.

## CONSERVAZIONE

### STATO DI CONSERVAZIONE

Data: 2003

Stato di conservazione: discreto

Indicazioni specifiche: I margini sono fissati tramite colla ad un altro foglio

Fonte: Osservazione diretta

## CONDIZIONE GIURIDICA E VINCOLI

### CONDIZIONE GIURIDICA

Indicazione generica: proprietà privata

## FONTI E DOCUMENTI DI RIFERIMENTO

### DOCUMENTAZIONE FOTOGRAFICA

Codice univoco della risorsa: SC\_S\_3y010-02064\_IMG-0000064111

Genere: documentazione allegata

Tipo: fotografia digitale colore

Codice identificativo: I02064

Note: riproduzione integrale

Nome del file originale: I02064.jpg

## COMPILAZIONE

### COMPILAZIONE

Anno di redazione: 2003

Ente compilatore: Fondazione Biblioteca Morcelli-Pinacoteca Reppi

Nome [1 / 2]: Brambilla, Lia

Nome [2 / 2]: Scorsetti, Monica

Funzionario responsabile: Belotti, Ione