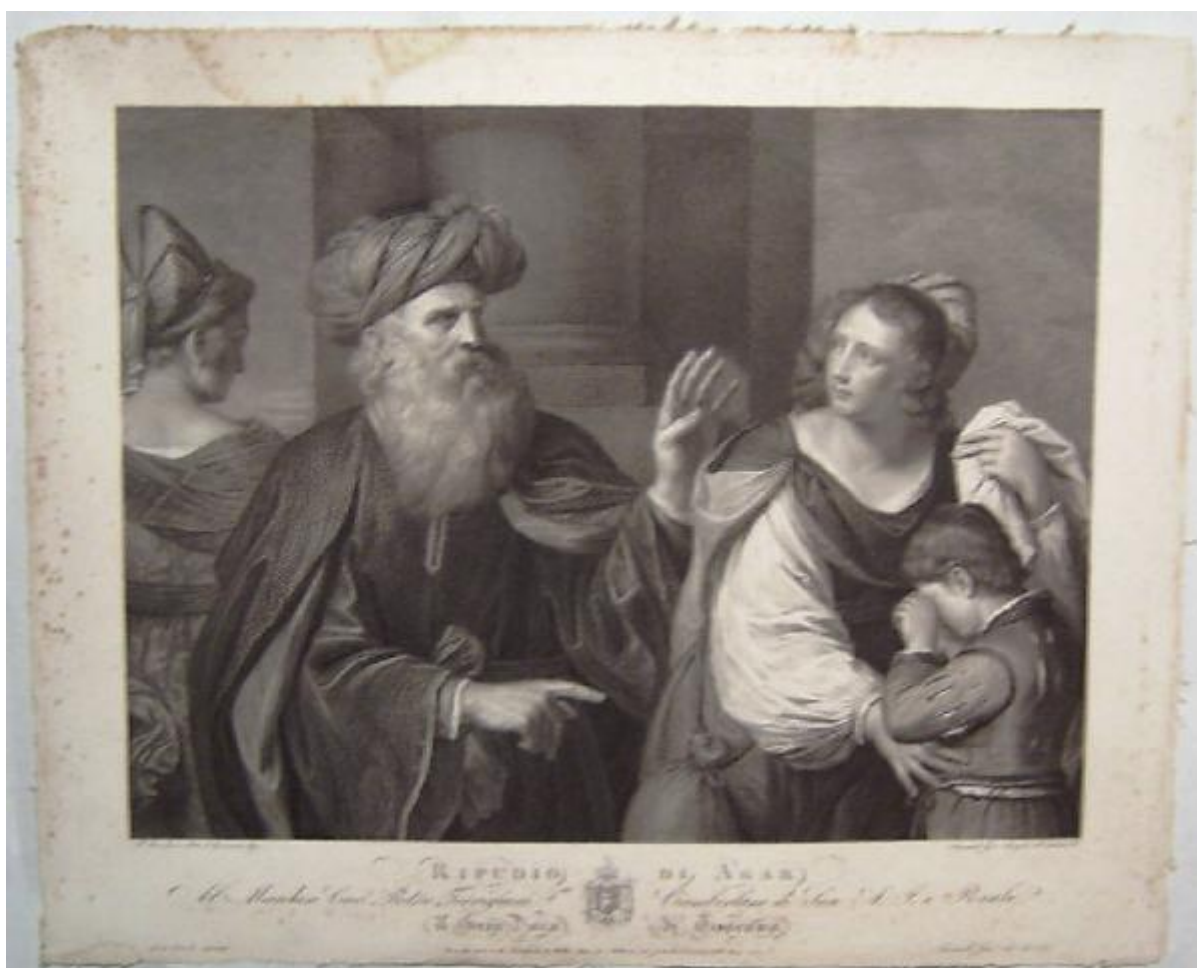


## Ripudio di Agar

Jesi Samuel; Barbieri Giovan Francesco detto Guercino



Link risorsa: <https://www.lombardiabeniculturali.it/stampe/schede/3y010-02090/>

Scheda SIRBeC: <https://www.lombardiabeniculturali.it/stampe/schede-complete/3y010-02090/>

## CODICI

Unità operativa: 3y010

Numero scheda: 2090

Codice scheda: 3y010-02090

Tipo scheda: S

Livello ricerca: C

### CODICE UNIVOCO

Codice regione: 03

Numero catalogo generale: 00620621

Ente schedatore: R03/ Fondazione Biblioteca Morcelli-Pinacoteca Reppi

Ente competente: S23

## RELAZIONI

### RELAZIONI CON ALTRI BENI

Tipo relazione: è compreso

Tipo scheda: COL

Codice IDK della scheda correlata: COL-LMD20-0000005

## OGGETTO

### OGGETTO

Definizione: stampa smarginata

Tipologia: stampa di riproduzione

### QUANTITA'

Numero: 1

Disponibilità del bene: reale

### SOGGETTO

Categoria generale: sacro

Identificazione: Ripudio di Agar

Titolo proprio: Ripudio di Agar

Tipo titolo: dalla stampa

## LOCALIZZAZIONE GEOGRAFICO-AMMINISTRATIVA

### INDICAZIONE DEL CONTENITORE FISICO

Codice del contenitore fisico: 2978

Categoria del contenitore fisico: architettura

### LOCALIZZAZIONE GEOGRAFICO-AMMINISTRATIVA ATTUALE

Stato: Italia

Regione: Lombardia

Provincia: BS

Nome provincia: Brescia

Codice ISTAT comune: 017052

Comune: Chiari

### COLLOCAZIONE SPECIFICA

Tipologia: palazzo

Denominazione: Biblioteca Morcelli-Pinacoteca Reposs

Indirizzo: Via Bernardino Varisco, 9

Denominazione struttura conservativa - livello 1: Fondazione Biblioteca Morcelli-Pinacoteca Reposs

Denominazione struttura conservativa - livello 2: Pinacoteca Reposs

Tipologia struttura conservativa: museo

Collocazione originaria: SC

## DATI PATRIMONIALI E COLLEZIONI

### INVENTARIO

Data: 2001

Numero: I02090

### COLLEZIONI

Denominazione: Fondo Calcografico Antico e Moderno della Fondazione Biblioteca Morcelli Pinacoteca Reposs

## RAPPORTO

### RAPPORTO BENE FINALE/ORIGINALE

Stadio bene in esame: derivazione

Bene finale/originale: dipinto

Autore bene finale/originale: Barbieri Giovanni Francesco detto Guercino

Datazione bene finale/originale: 1658

Collocazione bene finale/originale: MI/ Milano/ Pinacoteca di Brera/ sala XXVIII

Inventario bene finale/originale: 556

## CRONOLOGIA

### CRONOLOGIA GENERICA

Secolo: sec. XIX

### CRONOLOGIA SPECIFICA

Da: 1821

Validità: ca.

A: 1821

Validità: ca.

Motivazione cronologia: iscrizione

## RIFERIMENTO MATRICE

Cronologia generica matrice: sec. XIX

Cronologia specifica matrice: 1821 ca.

Motivazione cronologia matrice: documentazione

## DEFINIZIONE CULTURALE

### AUTORE [1 / 2]

Ruolo: incisore

Nome di persona o ente: Jesi Samuel

Tipo intestazione: P

Dati anagrafici/Periodo di attività: 1786 o 1788/ 1853

Codice scheda autore: 3y010-00227

Motivazione dell'attribuzione: iscrizione

### AUTORE [2 / 2]

Ruolo: inventore

Nome di persona o ente: Barbieri Giovan Francesco detto Guercino

Tipo intestazione: P

Dati anagrafici/Periodo di attività: 1591/ 1666

Codice scheda autore: RL010-00161

Motivazione dell'attribuzione: iscrizione

### **STATO DELL' OPERA**

Stato: secondo stato su due

Specifiche: sono state aggiunte le iscrizioni, assenti nel I stato (Le Blanc Ch., 1854-1888, v. II, p. 429 n. 1)

### **DEDICA**

Circostanza: omaggio

Fonte: iscrizione nel margine inferiore

Nome del dedicante: Jesi Samuele

Nome del dedicatario: Torrigiani Pietro

## **DATI TECNICI**

### **MATERIA E TECNICA**

Materia: acquaforte

### **MISURE**

Parte: parte incisa

Unità: mm

Altezza: 310

Larghezza: 408

### **MISURE FOGLIO**

Unità: mm

Altezza: 396

Larghezza: 489

Filigrana: assente

Codifica Iconclass

71 C 12 8 (Bibbia. Vecchio Testamento. I patriarchi. Storia di Abramo. Storia di Abramo (II parte). La cacciata di Agar e Ismaele)

Indicazioni sul soggetto: Personaggi: Agar; Ismaele; Abramo; Sara. Abbigliamento. Oggetti: bisaccia.

## **DATI ANALITICI**

**ISCRIZIONI [1 / 7]**

Classe di appartenenza: indicazione di responsabilità

Tipo di caratteri: corsivo

Posizione: sotto l'inciso, a sinistra

Trascrizione: F. BARBIERI DETTO IL GUERCINO DIP:

**ISCRIZIONI [2 / 7]**

Classe di appartenenza: indicazione di responsabilità

Tipo di caratteri: corsivo

Posizione: sotto l'inciso, a destra

Trascrizione: SAMUELE JESI DISEGNÒ ED INCISE

**ISCRIZIONI [3 / 7]**

Classe di appartenenza: indicazione di responsabilità

Tipo di caratteri: corsivo

Posizione: nel margine inferiore, in basso a sinistra

Trascrizione: LUIGI BARDI IMPRESSE

**ISCRIZIONI [4 / 7]**

Classe di appartenenza: di titolazione

Tipo di caratteri: lettere capitali

Posizione: nel margine inferiore, al centro

Trascrizione: RIPUDIO DI AGAR

**ISCRIZIONI [5 / 7]**

Classe di appartenenza: dedicatoria

Tipo di caratteri: corsivo/ caratteri gotici

Posizione: nel margine inferiore, al centro, sotto il titolo

Trascrizione

AL MARCHESE CAV. PIETRO TORRIGIANI CIAMBERLANO DI SAU A.I. E REALE / IL GRAN DUCA DI TOSCANA

**ISCRIZIONI [6 / 7]**

Classe di appartenenza: dedicatoria

Tipo di caratteri: corsivo

Posizione: nel margine inferiore, in basso a destra

Trascrizione: SAMUELE JESI D.D.D.

**ISCRIZIONI [7 / 7]**

Classe di appartenenza: documentaria

Tipo di caratteri: corsivo

Posizione: nel margine inferiore, in basso al centro

Trascrizione

PREMIATO DALL'I. E R. ACCADEMIA DI BELLE ARTI DI MILANO, NEL GRANDE CONCORSO DELL'ANNO 1821.

### **STEMMI, EMBLEMI, MARCHI**

Classe di appartenenza: arme

Qualificazione: gentilizio

Identificazione: Torrigiani

Quantità: 1

Posizione: nel margine inferiore, al centro

Descrizione

una torre al naturale contornata da tre stelle 1/2. Scudo sovrapposto alla croce di Malta, sovrastato da una corona marchionale. Cimiero: un unicorno.

Notizie storico-critiche

Questa stampa riproduce nello stesso verso e con fedeltà un dipinto del Guercino realizzato ad olio su tela e attualmente conservato presso la Pinacoteca di Brera di Milano. Il dipinto venne commissionato nel 1657 dalla comunità di Cento come dono per il cardinale Lorenzo Imperiali, legato di Ferrara dal giugno 1657 al giugno 1660. Stampa ritrovata l'8 gennaio 2001 nei cassetti segreti delle bacheche dei minerali di proprietà della Fondazione.

## **CONSERVAZIONE**

### **STATO DI CONSERVAZIONE**

Data: 2003

Stato di conservazione: discreto

Indicazioni specifiche: Foxing.

Fonte: osservazione diretta

## **CONDIZIONE GIURIDICA E VINCOLI**

### **CONDIZIONE GIURIDICA**

Indicazione generica: proprietà privata

### **ACQUISIZIONE**

Note: fonte: Distinta degli oggetti d'arte del legato del Sig. Avv.to Pietro Repposi, c. 2r n. 2

## **FONTI E DOCUMENTI DI RIFERIMENTO**

### **DOCUMENTAZIONE FOTOGRAFICA**

Codice univoco della risorsa: SC\_S\_3y010-02090\_IMG-0000064256

Genere: documentazione allegata

Tipo: fotografia digitale colore

Codice identificativo: I02090

Note: riproduzione integrale

Nome del file originale: I02090.jpg

### **FONTI E DOCUMENTI**

Genere: documentazione esistente

Tipo: elenco

Autore: Istituto Elemosiniere

Denominazione

Distinta degli oggetti d'arte del legato del Sig. Avv.to Pietro Reposi consegnati dal Sig. Rag. Luigi Reposi

Data: post 1854

Foglio Carta: c. 2r

Nome dell'archivio: Chiari/ Comune/ Archivio Congregazione di Carità

Posizione: busta 19 fasc12

### **BIBLIOGRAFIA [1 / 3]**

Genere: bibliografia specifica

Autore: Nagler G.K.

Titolo libro o rivista: Neues allgemeines Künstler-Lexikon

Luogo di edizione: Lipsia

Codice scheda bibliografia: 3y010-00100

V., pp., nn.: v. VII p. 282 n. 1

### **BIBLIOGRAFIA [2 / 3]**

Genere: bibliografia specifica

Autore: Le Blanc Ch.

Titolo libro o rivista: Manuel de l'amateur d'estampes

Luogo di edizione: Paris

Anno di edizione: 1854-1888

Codice scheda bibliografia: 3y010-00095

V., pp., nn.: v. II p. 429 n. 1

### **BIBLIOGRAFIA [3 / 3]**



Genere: bibliografia di confronto

Autore: Dotti G.

Titolo libro o rivista

Le carte dei poveri. L'Archivio della Congregazione di carità e la beneficenza a Chiari in età moderna e contemporanea

Titolo contributo: Gli archivi degli enti assistenziali del comune di Chiari

Luogo di edizione: Brescia

Anno di edizione: 1999

Codice scheda bibliografia: 3y010-00201

V., pp., nn.: p. 119

## COMPILAZIONE

### COMPILAZIONE

Anno di redazione: 2003

Ente compilatore: Fondazione Biblioteca Morcelli-Pinacoteca Reposi

Nome [1 / 2]: Scorsetti, Monica

Nome [2 / 2]: Brambilla, Lia

Funzionario responsabile: Belotti, Ione