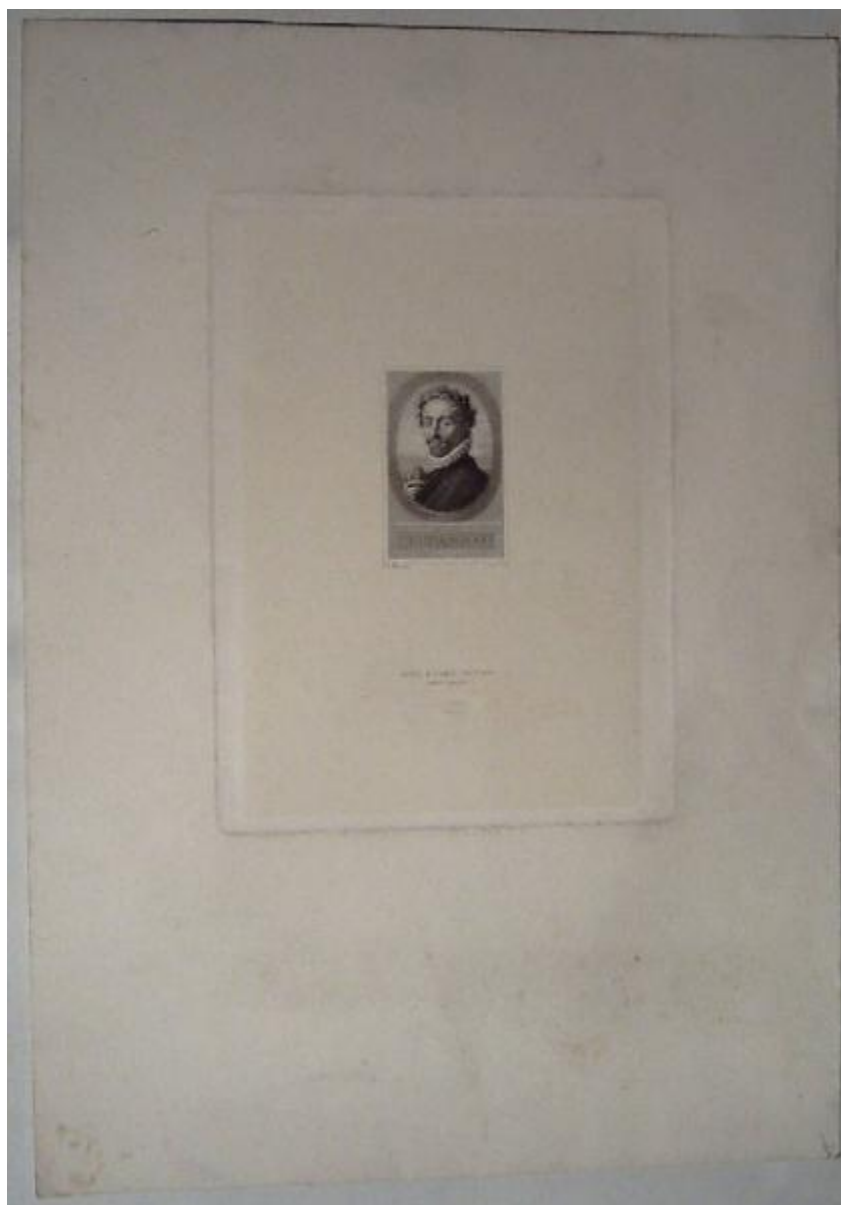


# T. Tasso

Mercuri Paolo detto Paul



Link risorsa: <https://www.lombardiabeniculturali.it/stampe/schede/3y010-02139/>

Scheda SIRBeC: <https://www.lombardiabeniculturali.it/stampe/schede-complete/3y010-02139/>

## CODICI

Unità operativa: 3y010

Numero scheda: 2139

Codice scheda: 3y010-02139

Tipo scheda: S

Livello ricerca: C

### CODICE UNIVOCO

Codice regione: 03

Numero catalogo generale: 00620669

Ente schedatore: R03/ Fondazione Biblioteca Morcelli-Pinacoteca Reppi

Ente competente: S23

## RELAZIONI

### RELAZIONI CON ALTRI BENI

Tipo relazione: è compreso

Tipo scheda: COL

Codice IDK della scheda correlata: COL-LMD20-0000005

## OGGETTO

### OGGETTO

Definizione: stampa

### QUANTITA'

Numero: 1

Disponibilità del bene: reale

### SOGGETTO

Categoria generale: ritratto

Identificazione: Ritratto di Torquato Tasso

Titolo proprio: T. Tasso

Tipo titolo: dalla stampa

## LOCALIZZAZIONE GEOGRAFICO-AMMINISTRATIVA

### INDICAZIONE DEL CONTENITORE FISICO

Codice del contenitore fisico: 2978

Categoria del contenitore fisico: architettura

### LOCALIZZAZIONE GEOGRAFICO-AMMINISTRATIVA ATTUALE

Stato: Italia

Regione: Lombardia

Provincia: BS

Nome provincia: Brescia

Codice ISTAT comune: 017052

Comune: Chiari

### COLLOCAZIONE SPECIFICA

Tipologia: palazzo

Denominazione: Biblioteca Morcelli-Pinacoteca Reposs

Indirizzo: Via Bernardino Varisco, 9

Denominazione struttura conservativa - livello 1: Fondazione Biblioteca Morcelli-Pinacoteca Reposs

Denominazione struttura conservativa - livello 2: Pinacoteca Reposs

Tipologia struttura conservativa: museo

Collocazione originaria: SC

## DATI PATRIMONIALI E COLLEZIONI

### INVENTARIO

Data: 1991

Numero: I02139

### COLLEZIONI

Denominazione: Fondo Calcografico Antico e Moderno della Fondazione Biblioteca Morcelli Pinacoteca Reposs

## CRONOLOGIA

### CRONOLOGIA GENERICA

Secolo: sec. XIX

Frazione di secolo: metà

## CRONOLOGIA SPECIFICA

Da: 1841

A: 1841

Motivazione cronologia: data

## RIFERIMENTO MATRICE

Cronologia generica matrice: sec. XIX

Cronologia specifica matrice: 1841

Motivazione cronologia matrice: data

## DEFINIZIONE CULTURALE

### AUTORE

Ruolo: incisore

Nome di persona o ente: Mercuri Paolo detto Paul

Tipo intestazione: P

Dati anagrafici/Periodo di attività: 1804/ 1884

Codice scheda autore: 3y010-00882

Motivazione dell'attribuzione: iscrizione

## DATI TECNICI

### MATERIA E TECNICA

Materia: acquaforte

### MISURE [1 / 2]

Parte: battuta della lastra

Unità: mm

Altezza: 231

Larghezza: 170

### MISURE [2 / 2]

Parte: parte incisa

Unità: mm

Altezza: 72

Larghezza: 46

### MISURE FOGLIO

Unità: mm

Altezza: 426

Larghezza: 302

Filigrana: assente

Codifica Iconclass

61 B 2 (Tasso Torquato) (Storia. Eventi e situazioni storiche; persone storiche. Persone storiche - ritratti e scene della loro vita. Persone storiche. Tasso Torquato)

Indicazioni sul soggetto: Ritratti. Personaggi: Tasso Torquato. Attributi: (Tasso Torquato) corona d'alloro. Abbigliamento.

## DATI ANALITICI

### ISCRIZIONI [1 / 3]

Classe di appartenenza: indicazione di responsabilità

Tipo di caratteri: corsivo

Posizione: sotto l'inciso, a sinistra

Trascrizione: P. MERCURY

### ISCRIZIONI [2 / 3]

Classe di appartenenza: indicazione di responsabilità

Tipo di caratteri: corsivo

Posizione: sotto l'inciso, a destra

Trascrizione: FECIT 1841.

### ISCRIZIONI [3 / 3]

Classe di appartenenza: indicazione di responsabilità

Tipo di caratteri: lettere capitali

Posizione: nel margine inferiore, al centro

Trascrizione: GOUPIL & VIBERT ÉDITEURS / PARIS - LONDON

### STEMMI, EMBLEMI, MARCHI

Classe di appartenenza: timbro a secco

Qualificazione: marca editoriale

Identificazione: Goupil & Vibert

Quantità: 1

Posizione: nel margine inferiore, al centro

Descrizione: ovale con la scritta: GOUPIL & VIBERT/ EDITEURS/ A' PARIS e due stelline

Notizie storico-critiche

Stampa ritrovata l'8 gennaio 2001 nei cassetti segreti delle bacheche dei minerali di proprietà della Fondazione.

## CONSERVAZIONE

### STATO DI CONSERVAZIONE

Data: 2003

Stato di conservazione: buono

Fonte: osservazione diretta

## CONDIZIONE GIURIDICA E VINCOLI

### CONDIZIONE GIURIDICA

Indicazione generica: proprietà privata

### ACQUISIZIONE

Note: fonte: Elenco delle incisioni legate dal Senat. Ferdin. Cavalli alla Biblioteca Morcelliana, c. 7r n. 475

## FONTI E DOCUMENTI DI RIFERIMENTO

### DOCUMENTAZIONE FOTOGRAFICA

Codice univoco della risorsa: SC\_S\_3y010-02139\_IMG-0000064522

Genere: documentazione allegata

Tipo: fotografia digitale colore

Codice identificativo: I02139

Note: riproduzione integrale

Nome del file originale: I02139.jpg

## COMPILAZIONE

### COMPILAZIONE

Anno di redazione: 2003

Ente compilatore: Fondazione Biblioteca Morcelli-Pinacoteca Reppi

Nome [1 / 2]: Scorsetti, Monica

Nome [2 / 2]: Brambilla, Lia

Funzionario responsabile: Belotti, Ione