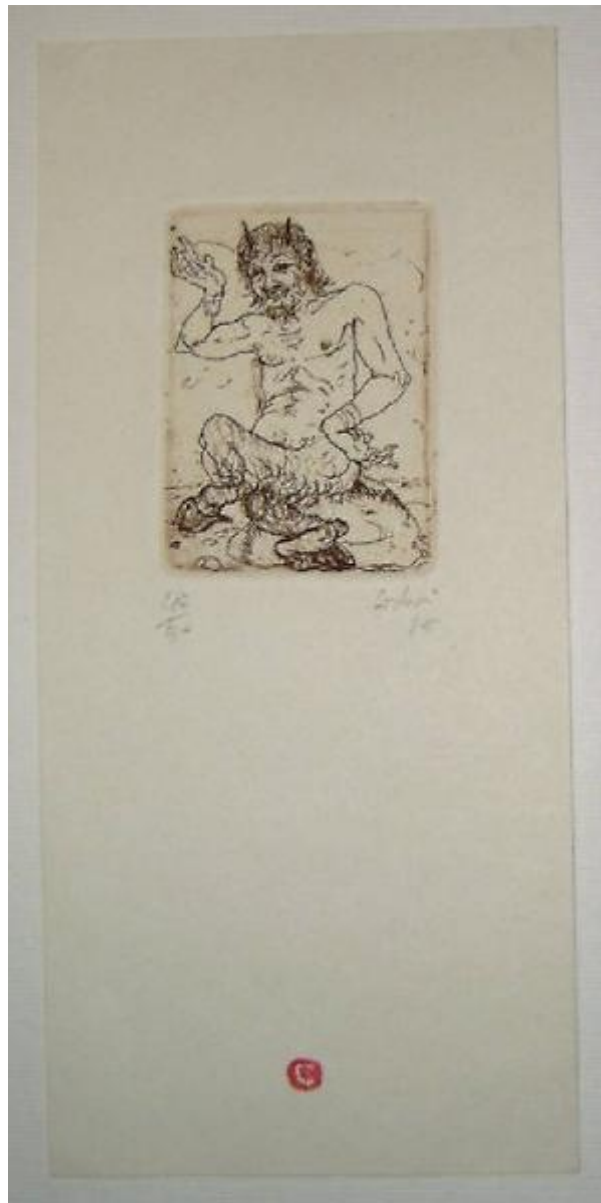


Satiro

Corbani Mauro



Link risorsa: <https://www.lombardiabeniculturali.it/stampe/schede/3y010-02176/>

Scheda SIRBeC: <https://www.lombardiabeniculturali.it/stampe/schede-complete/3y010-02176/>

CODICI

Unità operativa: 3y010

Numero scheda: 2176

Codice scheda: 3y010-02176

Tipo scheda: S

Livello ricerca: C

CODICE UNIVOCO

Codice regione: 03

Numero catalogo generale: 00620693

Ente schedatore: R03/ Fondazione Biblioteca Morcelli-Pinacoteca Reppi

Ente competente: S23

RELAZIONI

RELAZIONI CON ALTRI BENI

Tipo relazione: è compreso

Tipo scheda: COL

Codice IDK della scheda correlata: COL-LMD20-0000005

OGGETTO

OGGETTO

Definizione: stampa

Tipologia: stampa di invenzione

QUANTITA'

Numero: 1

Disponibilità del bene: reale

SOGGETTO

Categoria generale: mitologia

Identificazione: Satiro

LOCALIZZAZIONE GEOGRAFICO-AMMINISTRATIVA

INDICAZIONE DEL CONTENITORE FISICO

Codice del contenitore fisico: 2978

Categoria del contenitore fisico: architettura

LOCALIZZAZIONE GEOGRAFICO-AMMINISTRATIVA ATTUALE

Stato: Italia

Regione: Lombardia

Provincia: BS

Nome provincia: Brescia

Codice ISTAT comune: 017052

Comune: Chiari

COLLOCAZIONE SPECIFICA

Tipologia: palazzo

Denominazione: Biblioteca Morcelli-Pinacoteca Repossi

Indirizzo: Via Bernardino Varisco, 9

Denominazione struttura conservativa - livello 1: Fondazione Biblioteca Morcelli-Pinacoteca Repossi

Denominazione struttura conservativa - livello 2: Pinacoteca Repossi

Tipologia struttura conservativa: museo

Collocazione originaria: SC

DATI PATRIMONIALI E COLLEZIONI

INVENTARIO

Data: 2003

Numero: I02176

COLLEZIONI

Denominazione: Fondo Calcografico Antico e Moderno della Fondazione Biblioteca Morcelli Pinacoteca Repossi

CRONOLOGIA

CRONOLOGIA GENERICA

Secolo: sec. XX

Frazione di secolo: ultimo quarto

CRONOLOGIA SPECIFICA

Da: 1985

A: 1985

Motivazione cronologia: iscrizione

RIFERIMENTO MATRICE

Cronologia generica matrice: sec. XX

Cronologia specifica matrice: 1985

Motivazione cronologia matrice: data

DEFINIZIONE CULTURALE

AUTORE [1 / 2]

Ruolo: incisore

Nome di persona o ente: Corbani Mauro

Tipo intestazione: P

Dati anagrafici/Periodo di attività: 1952/

Codice scheda autore: 3y010-00797

Motivazione dell'attribuzione: firma

AUTORE [2 / 2]

Ruolo: inventore

Nome di persona o ente: Corbani Mauro

Tipo intestazione: P

Dati anagrafici/Periodo di attività: 1952/

Codice scheda autore: 3y010-00797

Motivazione dell'attribuzione: contesto

TIRATURA

Cronologia: 1985

Numerazione: 47/ 50

DATI TECNICI

MATERIA E TECNICA

Materia: acquaforte a colori

MISURE [1 / 2]

Parte: parte incisa

Unità: mm

Altezza: 65

Larghezza: 47

MISURE [2 / 2]

Parte: battuta della lastra

Unità: mm

Altezza: 65

Larghezza: 47

MISURE FOGLIO

Unità: mm

Altezza: 200

Larghezza: 92

Filigrana: Non rilevabile.

Codifica Iconclass

92 L 41 (Mitologia classica e storia antica; dei ~ mitologia classica; divinità della terra e della fertilità ~ vita sui monti e nei boschi; satiri, fauni, Sileni; satiri in generale)

Indicazioni sul soggetto: DIVINITA' MINORI: SATIRO.

DATI ANALITICI

ISCRIZIONI [1 / 2]

Classe di appartenenza: nota manoscritta

Tecnica di scrittura: a matita

Posizione: nel margine inferiore, a destra

Trascrizione: CORBANI / 85

ISCRIZIONI [2 / 2]

Classe di appartenenza: nota manoscritta

Tecnica di scrittura: a matita

Posizione: nel margine inferiore, a sinistra

Trascrizione: 47/50

STEMMI, EMBLEMI, MARCHI

Classe di appartenenza: timbro a inchiostro

Qualificazione: non riconoscibile

Quantità: 1

Posizione: in basso, al centro

Descrizione: lettera C in un tondo, a inchiostro rosso

Notizie storico-critiche

Dello stesso autore, la Fondazione possiede anche due stati della serie di incisioni "I caduti di Montemaggio".

CONSERVAZIONE

STATO DI CONSERVAZIONE

Data: 2003

Stato di conservazione: buono

Fonte: osservazione diretta

CONDIZIONE GIURIDICA E VINCOLI

CONDIZIONE GIURIDICA

Indicazione generica: proprietà privata

ACQUISIZIONE

Note: fonte: Scheda cartacea presente nell'inventario della Fondazione

FONTI E DOCUMENTI DI RIFERIMENTO

DOCUMENTAZIONE FOTOGRAFICA

Codice univoco della risorsa: SC_S_3y010-02176_IMG-0000064707

Genere: documentazione allegata

Tipo: fotografia digitale colore

Codice identificativo: I02176

Note: riproduzione integrale

Nome del file originale: I02176.jpg

COMPILAZIONE

COMPILAZIONE

Anno di redazione: 2003

Ente compilatore: Fondazione Biblioteca Morcelli-Pinacoteca Repposi

Nome [1 / 2]: Brambilla, Lia

Nome [2 / 2]: Scorsetti, Monica

Funzionario responsabile: Belotti, Ione