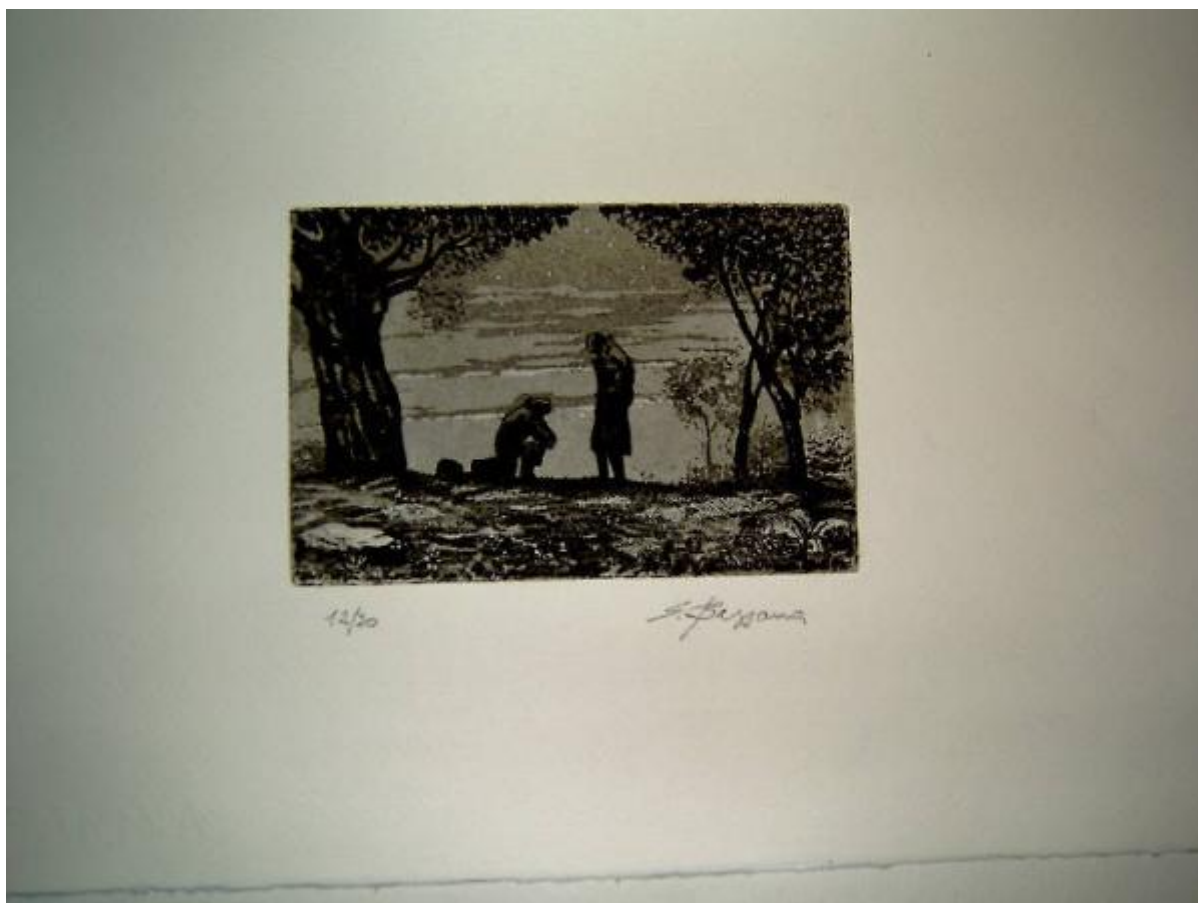


Solitudini

scuola italiana



Link risorsa: <https://www.lombardiabeniculturali.it/stampe/schede/3y010-02180/>

Scheda SIRBeC: <https://www.lombardiabeniculturali.it/stampe/schede-complete/3y010-02180/>

CODICI

Unità operativa: 3y010

Numero scheda: 2180

Codice scheda: 3y010-02180

Tipo scheda: S

Livello ricerca: C

CODICE UNIVOCO

Codice regione: 03

Numero catalogo generale: 00620695

Ente schedatore: R03/ Fondazione Biblioteca Morcelli-Pinacoteca Reppi

Ente competente: S23

RELAZIONI

RELAZIONI CON ALTRI BENI

Tipo relazione: è compreso

Tipo scheda: COL

Codice IDK della scheda correlata: COL-LMD20-0000005

OGGETTO

OGGETTO

Definizione: stampa

Tipologia: stampa di invenzione

QUANTITA'

Numero: 1

Disponibilità del bene: reale

SOGGETTO

Categoria generale: paesaggio

Identificazione: Paesaggio con figure

Titolo: Solitudini

Tipo titolo: dalla scheda cartacea presente nell'inventario della Fondazione.

LOCALIZZAZIONE GEOGRAFICO-AMMINISTRATIVA

INDICAZIONE DEL CONTENITORE FISICO

Codice del contenitore fisico: 2978

Categoria del contenitore fisico: architettura

LOCALIZZAZIONE GEOGRAFICO-AMMINISTRATIVA ATTUALE

Stato: Italia

Regione: Lombardia

Provincia: BS

Nome provincia: Brescia

Codice ISTAT comune: 017052

Comune: Chiari

COLLOCAZIONE SPECIFICA

Tipologia: palazzo

Denominazione: Biblioteca Morcelli-Pinacoteca Reposs

Indirizzo: Via Bernardino Varisco, 9

Denominazione struttura conservativa - livello 1: Fondazione Biblioteca Morcelli-Pinacoteca Reposs

Denominazione struttura conservativa - livello 2: Pinacoteca Reposs

Tipologia struttura conservativa: museo

Collocazione originaria: SC

DATI PATRIMONIALI E COLLEZIONI

INVENTARIO

Data: 2003

Numero: I02180

COLLEZIONI

Denominazione: Fondo Calcografico Antico e Moderno della Fondazione Biblioteca Morcelli Pinacoteca Reposs

CRONOLOGIA

CRONOLOGIA GENERICA

Secolo: sec. XX

CRONOLOGIA SPECIFICA

Da: 1900

Validità: ca.

A: 1999

Validità: ante

Motivazione cronologia: analisi stilistica

RIFERIMENTO MATRICE

Cronologia generica matrice: sec. XX

Motivazione cronologia matrice: analisi stilistica

DEFINIZIONE CULTURALE

AMBITO CULTURALE [1 / 2]

Denominazione: scuola italiana sec. XX (S. Bassana?)

Riferimento all'intervento: incisore

Motivazione dell'attribuzione: iscrizione

AMBITO CULTURALE [2 / 2]

Denominazione: scuola italiana

Riferimento all'intervento: inventore

Motivazione dell'attribuzione: contesto

TIRATURA

Numerazione: 12/ 20

DATI TECNICI

MATERIA E TECNICA [1 / 2]

Materia: acquaforte

MATERIA E TECNICA [2 / 2]

Materia: acquatinta

MISURE [1 / 2]

Parte: parte incisa

Unità: mm

Altezza: 100

Larghezza: 148

MISURE [2 / 2]

Parte: battuta della lastra

Unità: mm

Altezza: 100

Larghezza: 148

MISURE FOGLIO

Unità: mm

Altezza: 250

Larghezza: 350

Filigrana: GRAPHIA

Codifica Iconclass

25 H (+1) (natura; terra, mondo come corpo celeste; paesaggi; paesaggio con figure e altri elementi ornamentali)

Indicazioni sul soggetto: PAESAGGIO. PIANTE. FIGURE.

DATI ANALITICI

ISCRIZIONI [1 / 2]

Classe di appartenenza: nota manoscritta

Tecnica di scrittura: a matita

Tipo di caratteri: corsivo

Posizione: nel margine inferiore, a destra

Trascrizione: S. BASSANA

ISCRIZIONI [2 / 2]

Classe di appartenenza: nota manoscritta

Posizione: nel margine inferiore, a sinistra

Trascrizione: 12 / 20

CONSERVAZIONE

STATO DI CONSERVAZIONE

Data: 2003

Stato di conservazione: buono

Fonte: osservazione diretta

CONDIZIONE GIURIDICA E VINCOLI

CONDIZIONE GIURIDICA

Indicazione generica: proprietà privata

ACQUISIZIONE

Note: fonte: Scheda cartacea presente nell'inventario della Fondazione

FONTI E DOCUMENTI DI RIFERIMENTO

DOCUMENTAZIONE FOTOGRAFICA

Codice univoco della risorsa: SC_S_3y010-02180_IMG-0000064727

Genere: documentazione allegata

Tipo: fotografia digitale colore

Codice identificativo: I02180

Note: riproduzione integrale

Nome del file originale: I02180.jpg

COMPILAZIONE

COMPILAZIONE

Anno di redazione: 2003

Ente compilatore: Fondazione Biblioteca Morcelli-Pinacoteca Reppi

Nome [1 / 2]: Brambilla, Lia

Nome [2 / 2]: Scorsetti, Monica

Funzionario responsabile: Belotti, Ione