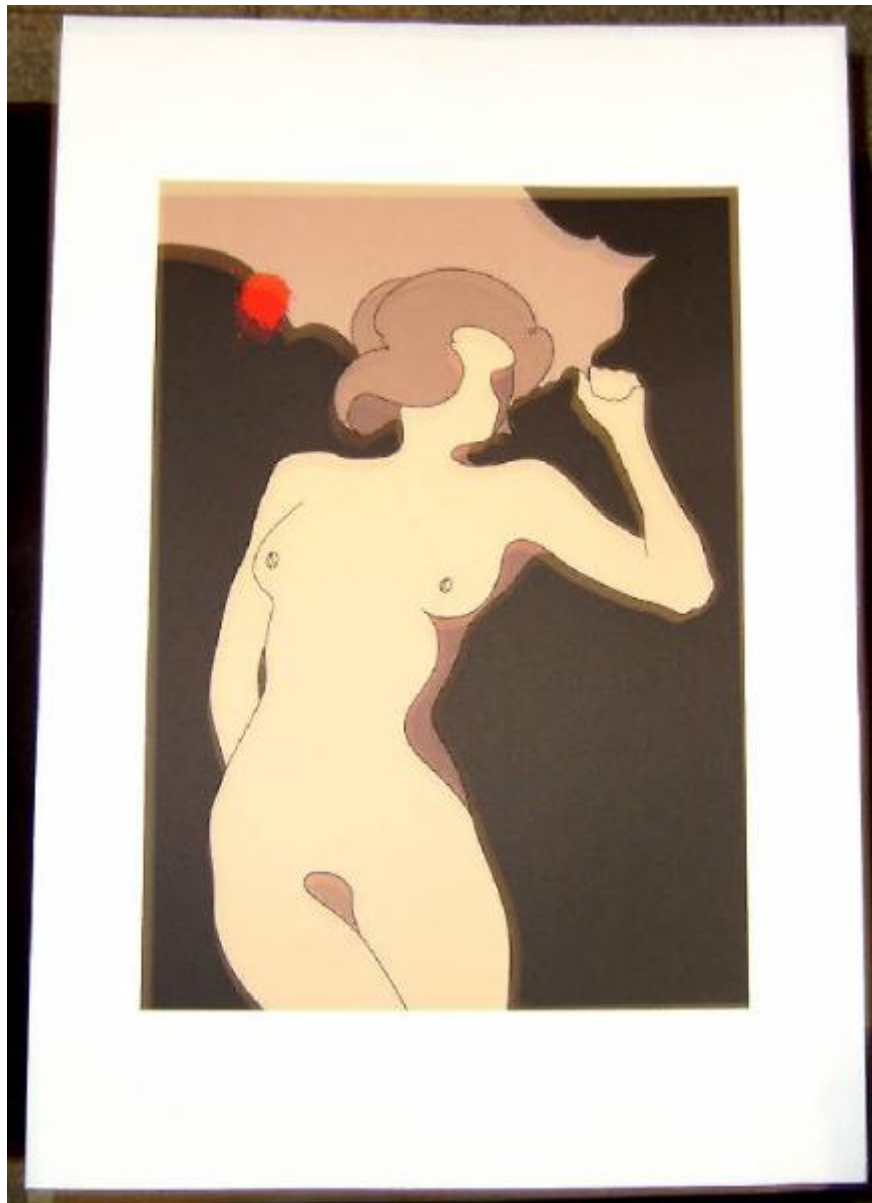


Figura femminile



Link risorsa: <https://www.lombardiabenculturali.it/stampe/schede/3y010-02186/>

Scheda SIRBeC: <https://www.lombardiabenculturali.it/stampe/schede-complete/3y010-02186/>

CODICI

Unità operativa: 3y010

Numero scheda: 2186

Codice scheda: 3y010-02186

Tipo scheda: S

Livello ricerca: C

CODICE UNIVOCO

Codice regione: 03

Numero catalogo generale: 00620701

Ente schedatore: R03/ Fondazione Biblioteca Morcelli-Pinacoteca Reposi

Ente competente: S23

RELAZIONI

RELAZIONI CON ALTRI BENI

Tipo relazione: è compreso

Tipo scheda: COL

Codice IDK della scheda correlata: COL-LMD20-0000005

OGGETTO

OGGETTO

Definizione: stampa a colori

QUANTITA'

Numero: 1

Disponibilità del bene: reale

SOGGETTO

Categoria generale: essere umano e uomo in generale

Identificazione: Figura femminile

LOCALIZZAZIONE GEOGRAFICO-AMMINISTRATIVA

INDICAZIONE DEL CONTENITORE FISICO

Codice del contenitore fisico: 2978

Categoria del contenitore fisico: architettura

LOCALIZZAZIONE GEOGRAFICO-AMMINISTRATIVA ATTUALE

Stato: Italia

Regione: Lombardia

Provincia: BS

Nome provincia: Brescia

Codice ISTAT comune: 017052

Comune: Chiari

COLLOCAZIONE SPECIFICA

Tipologia: palazzo

Denominazione: Biblioteca Morcelli-Pinacoteca Reposi

Indirizzo: Via Bernardino Varisco, 9

Denominazione struttura conservativa - livello 1: Fondazione Biblioteca Morcelli-Pinacoteca Reposi

Denominazione struttura conservativa - livello 2: Pinacoteca Reposi

Tipologia struttura conservativa: museo

Collocazione originaria: SC

DATI PATRIMONIALI E COLLEZIONI

INVENTARIO

Data: 2003

Numero: I02186

COLLEZIONI

Denominazione: Fondo Calcografico Antico e Moderno della Fondazione Biblioteca Morcelli Pinacoteca Reposi

CRONOLOGIA

CRONOLOGIA GENERICA

Secolo: sec. XX

Frazione di secolo: fine

CRONOLOGIA SPECIFICA

Da: 1996

A: 1996

Motivazione cronologia: nota manoscritta

RIFERIMENTO MATRICE

Cronologia generica matrice: sec. XX

Cronologia specifica matrice: 1996

Motivazione cronologia matrice: data

DATI TECNICI

MATERIA E TECNICA

Materia: litografia

MISURE

Parte: parte incisa

Unità: mm

Altezza: 300

Larghezza: 350

MISURE FOGLIO

Unità: mm

Altezza: 494

Larghezza: 342

Filigrana: assente

Indicazioni sul soggetto: FIGURE: FIGURA FEMMINILE. NUDO FEMMINILE.

CONSERVAZIONE

STATO DI CONSERVAZIONE

Data: 2003

Stato di conservazione: buono

Fonte: osservazione diretta

CONDIZIONE GIURIDICA E VINCOLI

CONDIZIONE GIURIDICA

Indicazione generica: proprietà privata

FONTI E DOCUMENTI DI RIFERIMENTO

DOCUMENTAZIONE FOTOGRAFICA

Codice univoco della risorsa: SC_S_3y010-02186_IMG-0000064757

Genere: documentazione allegata

Tipo: fotografia digitale colore

Codice identificativo: I02186

Note: riproduzione integrale

Nome del file originale: I02186.jpg

COMPILAZIONE

COMPILAZIONE

Anno di redazione: 2003

Ente compilatore: Fondazione Biblioteca Morcelli-Pinacoteca Repossì

Nome [1 / 2]: Brambilla, Lia

Nome [2 / 2]: Scorsetti, Monica

Funzionario responsabile: Belotti, Ione