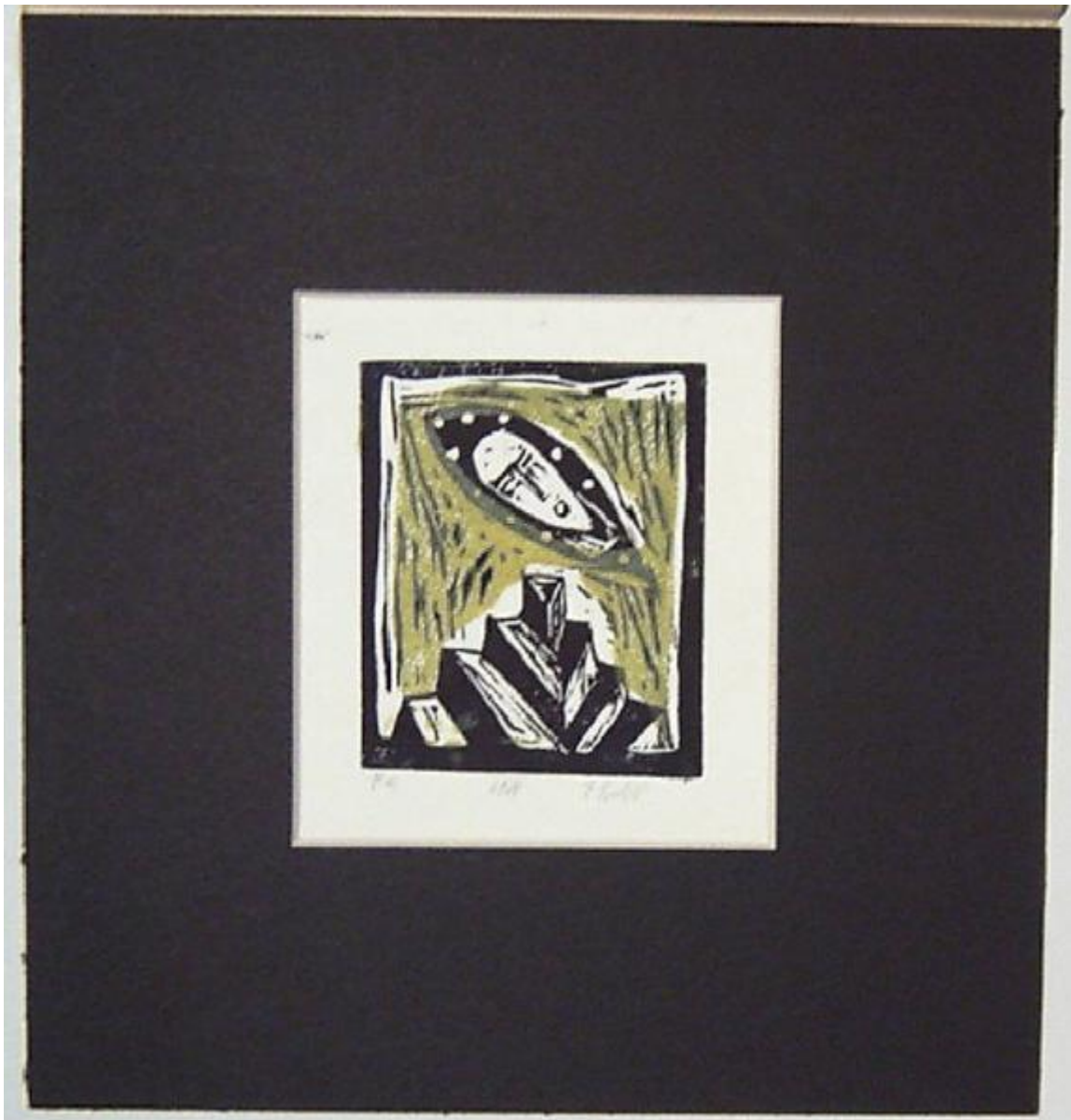


Madonna

scuola bresciana



Link risorsa: <https://www.lombardiabeniculturali.it/stampe/schede/3y010-02192/>

Scheda SIRBeC: <https://www.lombardiabeniculturali.it/stampe/schede-complete/3y010-02192/>

CODICI

Unità operativa: 3y010

Numero scheda: 2192

Codice scheda: 3y010-02192

Tipo scheda: S

Livello ricerca: C

CODICE UNIVOCO

Codice regione: 03

Numero catalogo generale: 00620707

Ente schedatore: R03/ Fondazione Biblioteca Morcelli-Pinacoteca Reppi

Ente competente: S23

RELAZIONI

RELAZIONI CON ALTRI BENI

Tipo relazione: è compreso

Tipo scheda: COL

Codice IDK della scheda correlata: COL-LMD20-0000005

OGGETTO

OGGETTO

Definizione: stampa

Tipologia: stampa di invenzione

QUANTITA'

Numero: 1

Disponibilità del bene: reale

SOGGETTO

Categoria generale: sacro

Identificazione: Madonna

LOCALIZZAZIONE GEOGRAFICO-AMMINISTRATIVA

INDICAZIONE DEL CONTENITORE FISICO

Codice del contenitore fisico: 2978

Categoria del contenitore fisico: architettura

LOCALIZZAZIONE GEOGRAFICO-AMMINISTRATIVA ATTUALE

Stato: Italia

Regione: Lombardia

Provincia: BS

Nome provincia: Brescia

Codice ISTAT comune: 017052

Comune: Chiari

COLLOCAZIONE SPECIFICA

Tipologia: palazzo

Denominazione: Biblioteca Morcelli-Pinacoteca Repossì

Indirizzo: Via Bernardino Varisco, 9

Denominazione struttura conservativa - livello 1: Fondazione Biblioteca Morcelli-Pinacoteca Repossì

Denominazione struttura conservativa - livello 2: Pinacoteca Repossì

Tipologia struttura conservativa: museo

Collocazione originaria: SC

ALTRE LOCALIZZAZIONI GEOGRAFICO-AMMINISTRATIVE

Tipo di localizzazione: luogo di provenienza

LOCALIZZAZIONE GEOGRAFICO-AMMINISTRATIVA

Provincia: BS

Comune: BRESCIA

COLLOCAZIONE SPECIFICA

Denominazione struttura conservativa - livello 1: Collezione privata Corradini Mauro

DATA

Data ingresso: 1988

Data uscita: 2005

DATI PATRIMONIALI E COLLEZIONI

INVENTARIO

Data: 2005

Numero: I02192

COLLEZIONI

Denominazione: Fondo Calcografico Antico e Moderno della Fondazione Biblioteca Morcelli Pinacoteca Repossi

CRONOLOGIA

CRONOLOGIA GENERICA

Secolo: sec. XX

CRONOLOGIA SPECIFICA

Da: 1988

Validità: post

A: 1988

Validità: ante

Motivazione cronologia: data

RIFERIMENTO MATRICE

Cronologia generica matrice: sec. XX

Cronologia specifica matrice: 1988

Motivazione cronologia matrice: data

DEFINIZIONE CULTURALE

AMBITO CULTURALE

Denominazione: scuola bresciana

Riferimento all'intervento: incisore

Motivazione dell'attribuzione: contesto

TIRATURA

Numerazione: prova d'artista

DATI TECNICI

MATERIA E TECNICA

Materia: linoleografia

MISURE

Parte: parte figurata

Unità: mm

Altezza: 120

Larghezza: 100

MISURE FOGLIO

Unità: mm

Altezza: 252

Larghezza: 183

Filigrana: assente

DATI ANALITICI

ISCRIZIONI [1 / 3]

Classe di appartenenza: indicazione di responsabilità

Tecnica di scrittura: a matita

Tipo di caratteri: corsivo

Posizione: sotto la parte figurata, a destra

Trascrizione: [illeggibile]

ISCRIZIONI [2 / 3]

Classe di appartenenza: documentaria

Tecnica di scrittura: a matita

Tipo di caratteri: lettere capitali

Posizione: sotto la parte figurata, a sinistra

Trascrizione: P.A.

ISCRIZIONI [3 / 3]

Classe di appartenenza: documentaria

Tecnica di scrittura: a matita

Posizione: sotto la parte figurata, al centro

Trascrizione: 1988

CONSERVAZIONE

STATO DI CONSERVAZIONE

Data: 2005

Stato di conservazione: buono

Fonte: Osservazione diretta

CONDIZIONE GIURIDICA E VINCOLI

CONDIZIONE GIURIDICA

Indicazione generica: proprietà privata

ACQUISIZIONE

Note: fonte: testimonianza diretta

FONTI E DOCUMENTI DI RIFERIMENTO

DOCUMENTAZIONE FOTOGRAFICA

Codice univoco della risorsa: SC_S_3y010-02192_IMG-0000064793

Genere: documentazione allegata

Tipo: fotografia digitale

Codice identificativo: I02192

Note: riproduzione integrale

Nome del file originale: I02192.jpg

COMPILAZIONE

COMPILAZIONE

Anno di redazione: 2005

Ente compilatore: Fondazione Biblioteca Morcelli-Pinacoteca Reppi

Nome: Scorsetti, Monica

Funzionario responsabile: Belotti, Ione