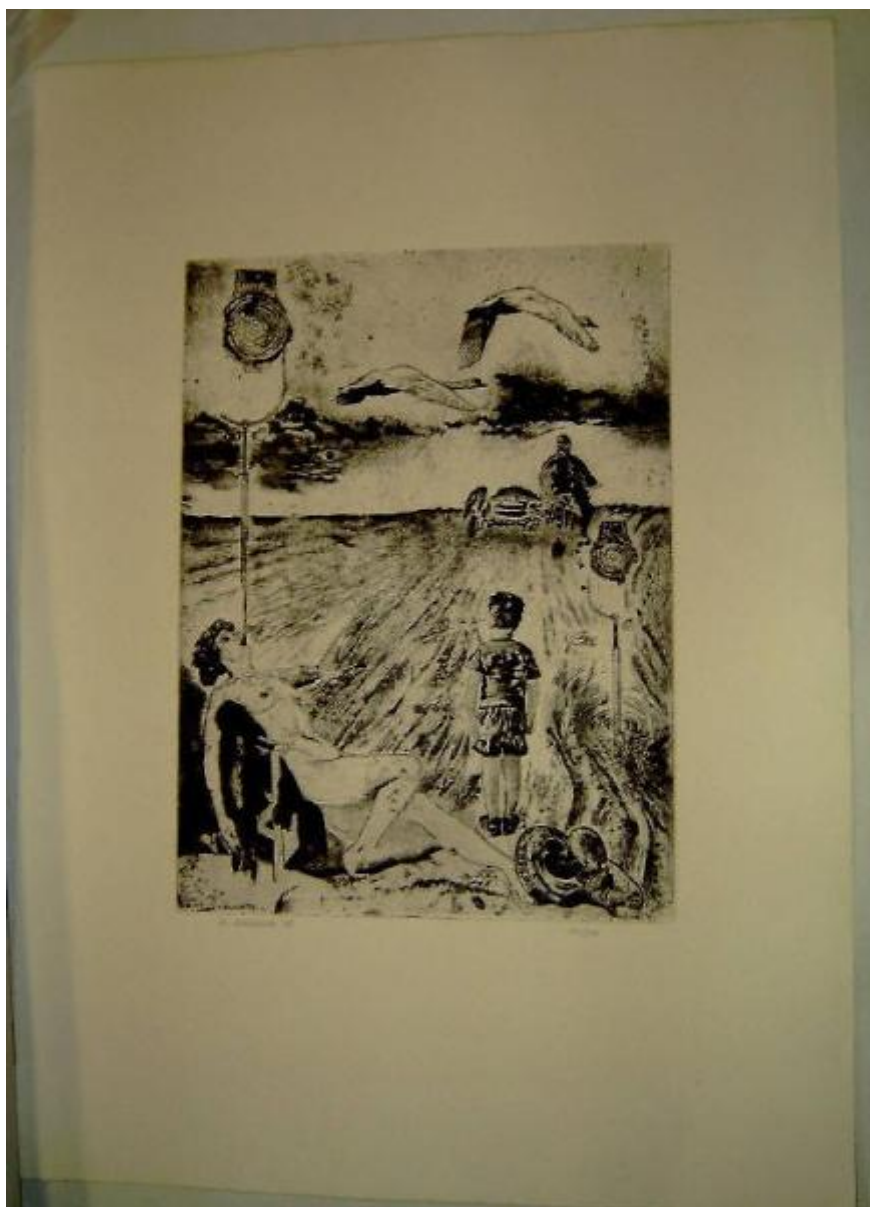


# Doppia Emigrazione

Badaloni Ariberto



Link risorsa: <https://www.lombardiabeniculturali.it/stampe/schede/3y010-02242/>

Scheda SIRBeC: <https://www.lombardiabeniculturali.it/stampe/schede-complete/3y010-02242/>

## CODICI

Unità operativa: 3y010

Numero scheda: 2242

Codice scheda: 3y010-02242

Tipo scheda: S

Livello ricerca: C

### CODICE UNIVOCO

Codice regione: 03

Numero catalogo generale: 00620843

Ente schedatore: R03/ Fondazione Biblioteca Morcelli-Pinacoteca Reppi

Ente competente: S23

## RELAZIONI

### RELAZIONI CON ALTRI BENI

Tipo relazione: è compreso

Tipo scheda: COL

Codice IDK della scheda correlata: COL-LMD20-0000005

## OGGETTO

### OGGETTO

Definizione: stampa

Tipologia: stampa di invenzione

### QUANTITA'

Numero: 1

Disponibilità del bene: reale

### SOGGETTO

Categoria generale: paesaggio

Identificazione: Paesaggio con figure

Titolo: Doppia Emigrazione

Tipo titolo: da un'etichetta sul verso della stampa

## LOCALIZZAZIONE GEOGRAFICO-AMMINISTRATIVA

### INDICAZIONE DEL CONTENITORE FISICO

Codice del contenitore fisico: 2978

Categoria del contenitore fisico: architettura

### LOCALIZZAZIONE GEOGRAFICO-AMMINISTRATIVA ATTUALE

Stato: Italia

Regione: Lombardia

Provincia: BS

Nome provincia: Brescia

Codice ISTAT comune: 017052

Comune: Chiari

### COLLOCAZIONE SPECIFICA

Tipologia: palazzo

Denominazione: Biblioteca Morcelli-Pinacoteca Repossì

Indirizzo: Via Bernardino Varisco, 9

Denominazione struttura conservativa - livello 1: Fondazione Biblioteca Morcelli-Pinacoteca Repossì

Denominazione struttura conservativa - livello 2: Pinacoteca Repossì

Tipologia struttura conservativa: museo

Collocazione originaria: SC

## DATI PATRIMONIALI E COLLEZIONI

### INVENTARIO

Data: 2003

Numero: I02242

### COLLEZIONI

Denominazione: Fondo Calcografico Antico e Moderno della Fondazione Biblioteca Morcelli Pinacoteca Repossì

## CRONOLOGIA

### CRONOLOGIA GENERICA

Secolo: sec. XX

### CRONOLOGIA SPECIFICA

Da: 1978

A: 1978

Motivazione cronologia: nota manoscritta

## RIFERIMENTO MATRICE

Cronologia generica matrice: sec. XX

Cronologia specifica matrice: 1978

Motivazione cronologia matrice: documentazione

## DEFINIZIONE CULTURALE

### AUTORE [1 / 2]

Ruolo: incisore

Nome di persona o ente: Badaloni Ariberto

Tipo intestazione: P

Dati anagrafici/Periodo di attività: notizie sec. XX seconda metà

Codice scheda autore: 3y010-00722

Motivazione dell'attribuzione: firma

### AUTORE [2 / 2]

Ruolo: inventore

Nome di persona o ente: Badaloni Ariberto

Tipo intestazione: P

Dati anagrafici/Periodo di attività: notizie sec. XX seconda metà

Codice scheda autore: 3y010-00722

Motivazione dell'attribuzione: contesto

### TIRATURA

Cronologia: 1978

Numerazione: 20/ 30

## DATI TECNICI

### MATERIA E TECNICA [1 / 2]

Materia: acquaforte

### **MATERIA E TECNICA [2 / 2]**

Materia: ceramolle

### **MISURE [1 / 2]**

Parte: parte incisa

Unità: mm

Altezza: 398

Larghezza: 296

### **MISURE [2 / 2]**

Parte: battuta della lastra

Unità: mm

Altezza: 398

Larghezza: 296

### **MISURE FOGLIO**

Unità: mm

Altezza: 695

Larghezza: 500

Filigrana: assente

Indicazioni sul soggetto: PAESAGGIO. FIGURE. ANIMALI: UCCELLI.

## **DATI ANALITICI**

### **ISCRIZIONI [1 / 3]**

Classe di appartenenza: nota manoscritta

Tecnica di scrittura: a matita

Tipo di caratteri: lettere capitali

Posizione: nel margine inferiore, a sinistra

Trascrizione: A. BADALONI 78

### **ISCRIZIONI [2 / 3]**

Classe di appartenenza: nota manoscritta

Tecnica di scrittura: a matita

Posizione: nel margine inferiore, a destra

Trascrizione: 20 / 30

### **ISCRIZIONI [3 / 3]**

Classe di appartenenza: indicazione di responsabilità

Tipo di caratteri: lettere capitali

Posizione: entro l'inciso

Trascrizione: A. BADALONI 78

Notizie storico-critiche

Al verso la stampa presenta un'etichetta con riportati i dati tecnici dell'incisione, la firma dell'autore ed il titolo "Doppia Emigrazione". Non ci sono notizie circa altre tirature o stati.

## CONSERVAZIONE

### STATO DI CONSERVAZIONE

Data: 2003

Stato di conservazione: buono

Fonte: osservazione diretta

## CONDIZIONE GIURIDICA E VINCOLI

### CONDIZIONE GIURIDICA

Indicazione generica: proprietà privata

## FONTI E DOCUMENTI DI RIFERIMENTO

### DOCUMENTAZIONE FOTOGRAFICA

Codice univoco della risorsa: SC\_S\_3y010-02242\_IMG-0000065086

Genere: documentazione allegata

Tipo: fotografia digitale colore

Codice identificativo: I02242

Note: riproduzione integrale

Nome del file originale: I02242.jpg

## COMPILAZIONE

### COMPILAZIONE

Anno di redazione: 2003

Ente compilatore: Fondazione Biblioteca Morcelli-Pinacoteca Reppi

Nome [1 / 2]: Brambilla, Lia

Nome [2 / 2]: Scorsetti, Monica

Funzionario responsabile: Belotti, Ione