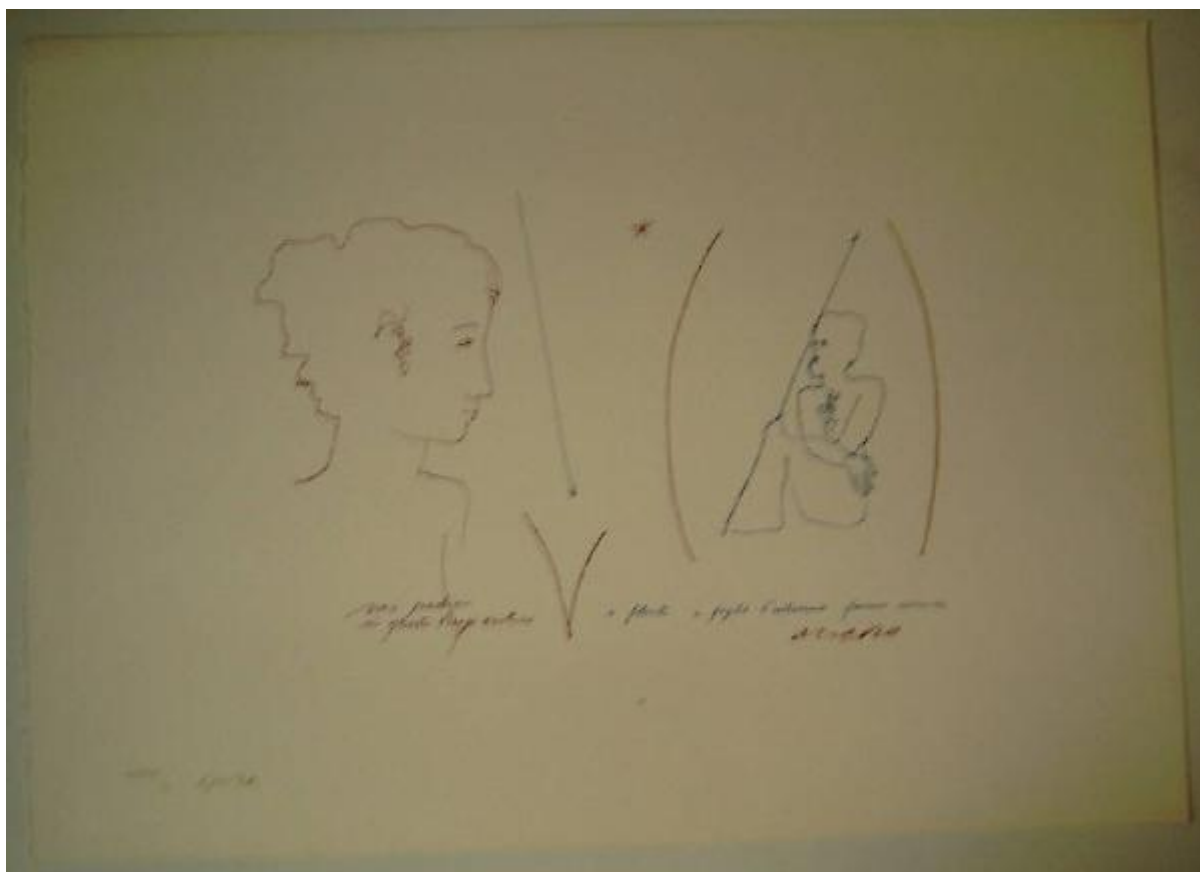


Figura femminile e figura maschile

scuola italiana



Link risorsa: <https://www.lombardiabeniculturali.it/stampe/schede/3y010-02250/>

Scheda SIRBeC: <https://www.lombardiabeniculturali.it/stampe/schede-complete/3y010-02250/>

CODICI

Unità operativa: 3y010

Numero scheda: 2250

Codice scheda: 3y010-02250

Tipo scheda: S

Livello ricerca: C

CODICE UNIVOCO

Codice regione: 03

Numero catalogo generale: 00620850

Ente schedatore: R03/ Fondazione Biblioteca Morcelli-Pinacoteca Reppi

Ente competente: S23

RELAZIONI

RELAZIONI CON ALTRI BENI

Tipo relazione: è compreso

Tipo scheda: COL

Codice IDK della scheda correlata: COL-LMD20-0000005

OGGETTO

OGGETTO

Definizione: stampa a colori

Tipologia: stampa di invenzione

QUANTITA'

Numero: 1

Disponibilità del bene: reale

SOGGETTO

Identificazione: Figura femminile e figura maschile

LOCALIZZAZIONE GEOGRAFICO-AMMINISTRATIVA

INDICAZIONE DEL CONTENITORE FISICO

Codice del contenitore fisico: 2978

Categoria del contenitore fisico: architettura

LOCALIZZAZIONE GEOGRAFICO-AMMINISTRATIVA ATTUALE

Stato: Italia

Regione: Lombardia

Provincia: BS

Nome provincia: Brescia

Codice ISTAT comune: 017052

Comune: Chiari

COLLOCAZIONE SPECIFICA

Tipologia: palazzo

Denominazione: Biblioteca Morcelli-Pinacoteca Reposi

Indirizzo: Via Bernardino Varisco, 9

Denominazione struttura conservativa - livello 1: Fondazione Biblioteca Morcelli-Pinacoteca Reposi

Denominazione struttura conservativa - livello 2: Pinacoteca Reposi

Tipologia struttura conservativa: museo

Collocazione originaria: SC

DATI PATRIMONIALI E COLLEZIONI

INVENTARIO

Data: 2003

Numero: I02250

COLLEZIONI

Denominazione: Fondo Calcografico Antico e Moderno della Fondazione Biblioteca Morcelli Pinacoteca Reposi

CRONOLOGIA

CRONOLOGIA GENERICA

Secolo: sec. XX

Frazione di secolo: seconda metà

CRONOLOGIA SPECIFICA

Da: 1950

Validità: ca.

A: 1999

Validità: ante

Motivazione cronologia: analisi stilistica

RIFERIMENTO MATRICE

Cronologia generica matrice: sec. XX

Cronologia specifica matrice: 1950-1999

Motivazione cronologia matrice: analisi stilistica

DEFINIZIONE CULTURALE

AMBITO CULTURALE [1 / 2]

Denominazione: scuola italiana

Riferimento all'intervento: incisore

Motivazione dell'attribuzione: contesto

AMBITO CULTURALE [2 / 2]

Denominazione: scuola italiana

Riferimento all'intervento: inventore

Motivazione dell'attribuzione: contesto

TIRATURA

Numerazione: XXXVII/ L

DATI TECNICI

MATERIA E TECNICA

Materia: serigrafia a due colori

MISURE

Parte: parte incisa

Unità: mm

Altezza: 280

Larghezza: 400

MISURE FOGLIO

Unità: mm

Altezza: 500

Larghezza: 690

Filigrana: FABRIANO FA5 50% COTTON

Codifica Iconclass

31 A (+81) + 31 A (+82) (essere umano, uomo in generale; uomo in senso biologico generale; la figura umana (nuda); 'Corpo humano' (Ripa); sesso ed età (dell'essere umano); maschio (essere umano); femmina (essere umano)

Indicazioni sul soggetto: FIGURE: FIGURA MASCHILE; FIGURA FEMMINILE.

DATI ANALITICI

ISCRIZIONI [1 / 2]

Classe di appartenenza: di titolazione

Tipo di caratteri: corsivo

Posizione: entro l'inciso

Trascrizione

SUI GRADINI / IN QUESTO LUOGO ANTICO / E FLAUTI E FOGLIE D'AUTUNNO FANNO CORNICE / ANCORA

ISCRIZIONI [2 / 2]

Classe di appartenenza: nota manoscritta

Tecnica di scrittura: a matita

Tipo di caratteri: lettere capitali/ corsivo

Posizione: nel margine inferiore

Trascrizione: XXXVII / L / XEIRA

STEMMI, EMBLEMI, MARCHI

Classe di appartenenza: timbro a secco

Qualificazione: marca editoriale

Identificazione: Edizioni d'Arte Effe

Quantità: 1

Posizione: in basso a sinistra

Descrizione: entro un tondo: EDIZ. D'ARTE/ EFFE DI/ CAVRIAGO. R.E.

Notizie storico-critiche

La stampa, dono di Mauro Corradini alla Fondazione, è conservata in una cartella con altre tre stampe.

CONSERVAZIONE

STATO DI CONSERVAZIONE

Data: 2003

Stato di conservazione: buono

Fonte: osservazione diretta

CONDIZIONE GIURIDICA E VINCOLI

CONDIZIONE GIURIDICA

Indicazione generica: proprietà privata

FONTI E DOCUMENTI DI RIFERIMENTO

DOCUMENTAZIONE FOTOGRAFICA

Codice univoco della risorsa: SC_S_3y010-02250_IMG-0000065130

Genere: documentazione allegata

Tipo: fotografia digitale colore

Codice identificativo: I02250

Note: riproduzione integrale

Nome del file originale: I02250.jpg

COMPILAZIONE

COMPILAZIONE

Anno di redazione: 2003

Ente compilatore: Fondazione Biblioteca Morcelli-Pinacoteca Reppi

Nome [1 / 2]: Brambilla, Lia

Nome [2 / 2]: Scorsetti, Monica

Funzionario responsabile: Belotti, Ione