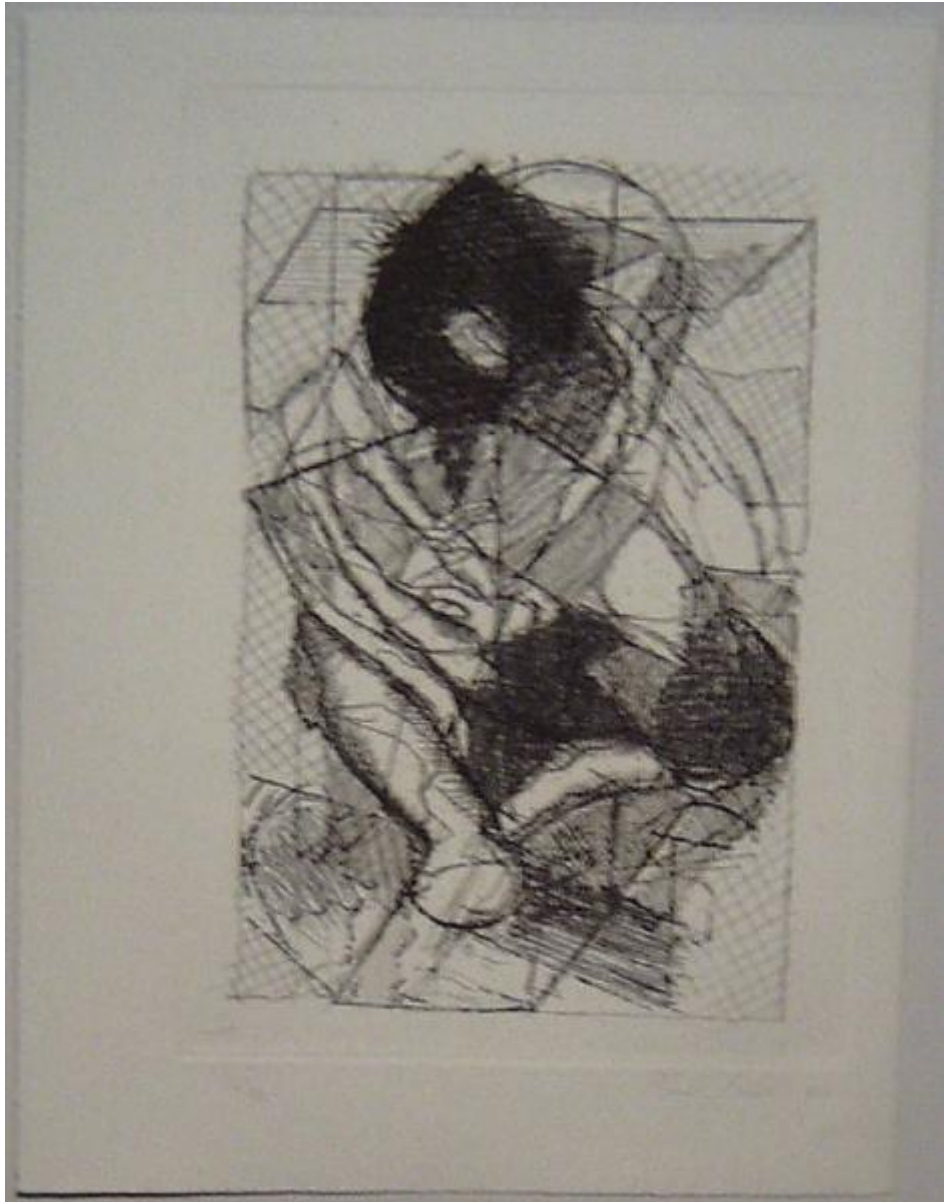


# La Comadre

Leddi Piero



Link risorsa: <https://www.lombardiabeniculturali.it/stampe/schede/3y010-02273/>

Scheda SIRBeC: <https://www.lombardiabeniculturali.it/stampe/schede-complete/3y010-02273/>

## CODICI

Unità operativa: 3y010

Numero scheda: 2273

Codice scheda: 3y010-02273

Tipo scheda: S

Livello ricerca: C

### CODICE UNIVOCO

Codice regione: 03

Numero catalogo generale: 00620873

Ente schedatore: R03/ Fondazione Biblioteca Morcelli-Pinacoteca Repossi

Ente competente: S23

## RELAZIONI

### STRUTTURA COMPLESSA

Livello: 10

Codice IDK della scheda madre: 3y010-02637

### RELAZIONI CON ALTRI BENI

Tipo relazione: è compreso

Tipo scheda: COL

Codice IDK della scheda correlata: COL-LMD20-0000005

## OGGETTO

### OGGETTO

Definizione: stampa

Tipologia: stampa di invenzione

Identificazione: elemento d'insieme

### QUANTITA'

Numero: 1

Numero d'ordine: 11

Disponibilità del bene: reale

## **SOGGETTO**

Identificazione: Figure

Titolo: Compianto

Tipo titolo: da Cavallo L./ Corradini M./ Upiglio G., Piero Leddi opera incisa 1956-2002, p. 65 n. 11

Titolo della serie di appartenenza: La Comadre

## **LOCALIZZAZIONE GEOGRAFICO-AMMINISTRATIVA**

### **INDICAZIONE DEL CONTENITORE FISICO**

Codice del contenitore fisico: 2978

Categoria del contenitore fisico: architettura

### **LOCALIZZAZIONE GEOGRAFICO-AMMINISTRATIVA ATTUALE**

Stato: Italia

Regione: Lombardia

Provincia: BS

Nome provincia: Brescia

Codice ISTAT comune: 017052

Comune: Chiari

### **COLLOCAZIONE SPECIFICA**

Tipologia: palazzo

Denominazione: Biblioteca Morcelli-Pinacoteca Reposi

Indirizzo: Via Bernardino Varisco, 9

Denominazione struttura conservativa - livello 1: Fondazione Biblioteca Morcelli-Pinacoteca Reposi

Denominazione struttura conservativa - livello 2: Pinacoteca Reposi

Tipologia struttura conservativa: museo

Collocazione originaria: SC

## **ALTRE LOCALIZZAZIONI GEOGRAFICO-AMMINISTRATIVE**

Tipo di localizzazione: luogo di provenienza

### **LOCALIZZAZIONE GEOGRAFICO-AMMINISTRATIVA**

Provincia: MI

Comune: MILANO

## COLLOCAZIONE SPECIFICA

Tipologia: casa

Qualificazione: privata

Denominazione: Leddi Piero

Denominazione struttura conservativa - livello 1: Collezione privata Leddi Piero

## DATA

Data ingresso: 1984

Data uscita: 2004

## DATI PATRIMONIALI E COLLEZIONI

### INVENTARIO

Data: 2004

Numero: I02273

### COLLEZIONI

Denominazione: Fondo Calcografico Antico e Moderno della Fondazione Biblioteca Morcelli Pinacoteca Reppi

## CRONOLOGIA

### CRONOLOGIA GENERICA

Secolo: sec. XX

Frazione di secolo: ultimo quarto

### CRONOLOGIA SPECIFICA

Da: 1984

A: 1984

Motivazione cronologia: bibliografia

## DEFINIZIONE CULTURALE

### AUTORE [1 / 2]

Ruolo: incisore

Nome di persona o ente: Leddi Piero

Tipo intestazione: P

Dati anagrafici/Periodo di attività: 1930/

Codice scheda autore: MCS10-00112

Motivazione dell'attribuzione: firma

**AUTORE [2 / 2]**

Ruolo: inventore

Nome di persona o ente: Leddi Piero

Tipo intestazione: P

Dati anagrafici/Periodo di attività: 1930/

Codice scheda autore: MCS10-00112

Motivazione dell'attribuzione: bibliografia

**TIRATURA**

Numerazione: 26/ 90

**DATI TECNICI**

**MATERIA E TECNICA**

Materia: acquaforte

**MISURE [1 / 2]**

Parte: battuta della lastra

Unità: mm

Altezza: 248

Larghezza: 173

**MISURE [2 / 2]**

Parte: parte incisa

Unità: mm

Altezza: 223

Larghezza: 150

**MISURE FOGLIO**

Unità: mm

Altezza: 300

Larghezza: 230

Filigrana: assente

**DATI ANALITICI**

## ISCRIZIONI [1 / 2]

Classe di appartenenza: indicazione di responsabilità

Tecnica di scrittura: a matita

Posizione: sotto la linea di battuta, a destra

Trascrizione: PIERO LEDDI 70

## ISCRIZIONI [2 / 2]

Classe di appartenenza: documentaria

Tecnica di scrittura: a matita

Posizione: sotto la linea di battuta, a sinistra

Trascrizione: 26/90

Notizie storico-critiche

Questa stampa è l'ultima di una serie di undici acqueforti intitolata "La comadre" (cfr. I02264-I02274). Tale raccolta è stata ideata ed incisa nel 1970; destinata inizialmente a servire come illustrazione di un libro di poesie, divenne in realtà un'opera autonoma. È stata stampata solo nel 1984, dopo quattordici anni dalla sua creazione, in centoquaranta esemplari, numerati da 1 a 90 e da I a L. La tiratura è stata eseguita su carta Zenkall da Giorgio Upiglio.

## CONSERVAZIONE

### STATO DI CONSERVAZIONE

Data: 2004

Stato di conservazione: buono

Fonte: osservazione diretta

## CONDIZIONE GIURIDICA E VINCOLI

### CONDIZIONE GIURIDICA

Indicazione generica: proprietà privata

## FONTI E DOCUMENTI DI RIFERIMENTO

### DOCUMENTAZIONE FOTOGRAFICA

Codice univoco della risorsa: SC\_S\_3y010-02273\_IMG-0000065241

Genere: documentazione allegata

Tipo: fotografia digitale colore

Codice identificativo: I02273

Note: riproduzione integrale

Nome del file originale: I02273.jpg

## **BIBLIOGRAFIA**

Genere: bibliografia specifica

Autore: Cavallo L./ Corradini M./ Upiglio G.

Titolo libro o rivista: Piero Leddi opera incisa 1956-2002

Luogo di edizione: Tortona

Anno di edizione: 2003

Codice scheda bibliografia: 3y010-00296

V., pp., nn.: p. 65 n. 66

V., tavv., figg.: p. 65 n. 66

## **COMPILAZIONE**

### **COMPILAZIONE**

Anno di redazione: 2004

Ente compilatore: Fondazione Biblioteca Morcelli-Pinacoteca Repossi

Nome: Scorsetti, Monica

Funzionario responsabile: Belotti, Ione