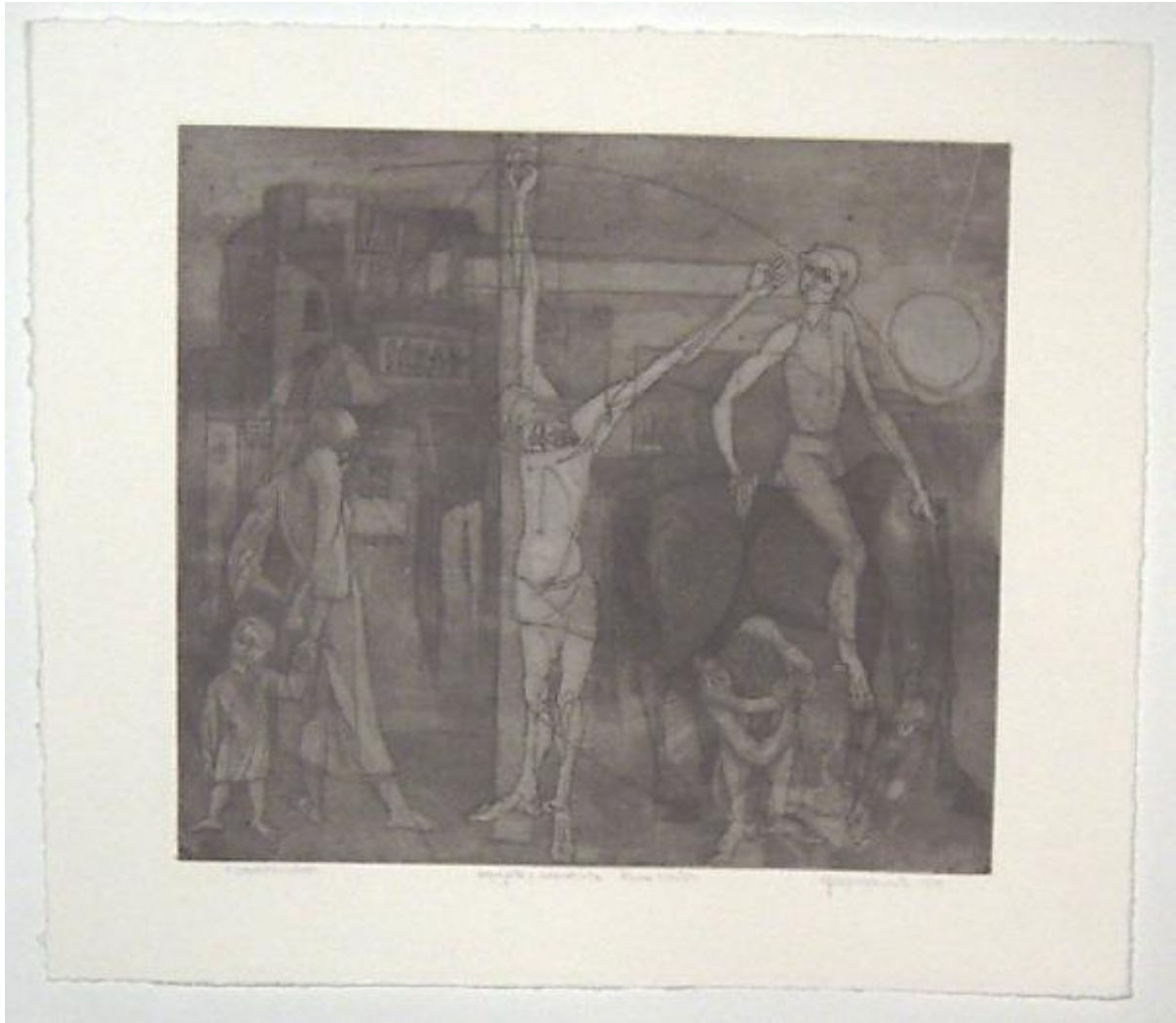


# Crocifissione

Manenti Giorgio



Link risorsa: <https://www.lombardiabeniculturali.it/stampe/schede/3y010-02303/>

Scheda SIRBeC: <https://www.lombardiabeniculturali.it/stampe/schede-complete/3y010-02303/>

## CODICI

Unità operativa: 3y010

Numero scheda: 2303

Codice scheda: 3y010-02303

Tipo scheda: S

Livello ricerca: P

### CODICE UNIVOCO

Codice regione: 03

Numero catalogo generale: 00620890

Ente schedatore: R03/ Fondazione Biblioteca Morcelli-Pinacoteca Reppi

Ente competente: S23

## RELAZIONI

### RELAZIONI CON ALTRI BENI

Tipo relazione: è compreso

Tipo scheda: COL

Codice IDK della scheda correlata: COL-LMD20-0000005

## OGGETTO

### OGGETTO

Definizione: stampa

Tipologia: stampa di invenzione

### QUANTITA'

Numero: 1

Disponibilità del bene: reale

### SOGGETTO

Categoria generale: sacro

Identificazione: Crocifissione di Cristo

Titolo proprio: Crocifissione

Tipo titolo: nota manoscritta

## LOCALIZZAZIONE GEOGRAFICO-AMMINISTRATIVA

### INDICAZIONE DEL CONTENITORE FISICO

Codice del contenitore fisico: 2978

Categoria del contenitore fisico: architettura

### LOCALIZZAZIONE GEOGRAFICO-AMMINISTRATIVA ATTUALE

Stato: Italia

Regione: Lombardia

Provincia: BS

Nome provincia: Brescia

Codice ISTAT comune: 017052

Comune: Chiari

### COLLOCAZIONE SPECIFICA

Tipologia: palazzo

Denominazione: Biblioteca Morcelli-Pinacoteca Reposs

Indirizzo: Via Bernardino Varisco, 9

Denominazione struttura conservativa - livello 1: Fondazione Biblioteca Morcelli-Pinacoteca Reposs

Denominazione struttura conservativa - livello 2: Pinacoteca Reposs

Tipologia struttura conservativa: museo

Collocazione originaria: SC

## ALTRE LOCALIZZAZIONI GEOGRAFICO-AMMINISTRATIVE

Tipo di localizzazione: luogo di provenienza

### LOCALIZZAZIONE GEOGRAFICO-AMMINISTRATIVA

Provincia: BS

Comune: BRESCIA

### COLLOCAZIONE SPECIFICA

Tipologia: casa

Qualificazione: privata

Denominazione: Manenti Giorgio

Denominazione struttura conservativa - livello 1: Collezione privata Manenti Giorgio

### DATA

Data ingresso: 1959

Data uscita: 2004/12/11

## DATI PATRIMONIALI E COLLEZIONI

### INVENTARIO

Data: 2004

Numero: I02303

### COLLEZIONI

Denominazione: Fondo Calcografico Antico e Moderno della Fondazione Biblioteca Morcelli Pinacoteca Reppi

## CRONOLOGIA

### CRONOLOGIA GENERICA

Secolo: sec. XX

Frazione di secolo: metà

### CRONOLOGIA SPECIFICA

Da: 1959

A: 1959

Motivazione cronologia: data

## RIFERIMENTO MATRICE

Cronologia generica matrice: sec. XX

Cronologia specifica matrice: 1959

Motivazione cronologia matrice: data

## DEFINIZIONE CULTURALE

### AUTORE [1 / 3]

Ruolo: incisore

Nome di persona o ente: Manenti Giorgio

Tipo intestazione: P

Dati anagrafici/Periodo di attività: notizie 1958-2004

Codice scheda autore: 3y010-01058

Motivazione dell'attribuzione: firma

**AUTORE [2 / 3]**

Ruolo: disegnatore

Nome di persona o ente: Manenti Giorgio

Tipo intestazione: P

Dati anagrafici/Periodo di attività: notizie 1958-2004

Codice scheda autore: 3y010-01058

Motivazione dell'attribuzione: firma

**AUTORE [3 / 3]**

Ruolo: inventore

Nome di persona o ente: Manenti Giorgio

Tipo intestazione: P

Dati anagrafici/Periodo di attività: notizie 1958-2004

Codice scheda autore: 3y010-01058

Motivazione dell'attribuzione: firma

**TIRATURA**

Numerazione: prova d'autore

**DATI TECNICI**

**MATERIA E TECNICA [1 / 2]**

Materia: acquaforte

**MATERIA E TECNICA [2 / 2]**

Materia: acquatinta

**MISURE [1 / 2]**

Parte: battuta della lastra

Unità: mm

Altezza: 290

Larghezza: 325

**MISURE [2 / 2]**

Parte: parte incisa

Unità: mm

Altezza: 290

Larghezza: 325

### MISURE FOGLIO

Unità: mm

Altezza: 377

Larghezza: 435

Filigrana: assente

Codifica Iconclass

73 D 64 6 (Bibbia. Nuovo Testamento. Passione di Cristo. Crocifissione di Cristo. Morte di Cristo sulla croce. Cristo crocifisso, con personaggi specifici ai piedi della croce. Cristo crocifisso con altri personaggi)

Indicazioni sul soggetto

Personaggi: Cristo. Figure: figure maschili; figura femminile; bambino. Paesaggio. Costruzioni: palazzi. Oggetti: croce. Animali: cavallo.

## DATI ANALITICI

### ISCRIZIONI [1 / 3]

Classe di appartenenza: indicazione di responsabilità

Tecnica di scrittura: a matita

Tipo di caratteri: corsivo

Posizione: sotto la linea di battuta, a destra

Autore: Manenti Giorgio

Trascrizione: GIORGIO MANENTI 1959

### ISCRIZIONI [2 / 3]

Classe di appartenenza: di titolazione

Tecnica di scrittura: a matita

Tipo di caratteri: corsivo

Posizione: sotto la linea di battuta, a sinistra

Autore: Manenti Giorgio

Trascrizione: "CROCIFISSIONE"

### ISCRIZIONI [3 / 3]

Classe di appartenenza: documentaria

Tecnica di scrittura: a matita

Tipo di caratteri: corsivo

Posizione: sotto la linea di battuta, al centro

Autore: Manenti Giorgio

Trascrizione: ACQUAFORTE E ACQUATINTA PROVA D'AUTORE

## CONSERVAZIONE

### STATO DI CONSERVAZIONE

Data: 2004

Stato di conservazione: buono

Fonte: osservazione diretta

## CONDIZIONE GIURIDICA E VINCOLI

### CONDIZIONE GIURIDICA

Indicazione generica: proprietà privata

### ACQUISIZIONE

Note: fonte: testimonianza diretta

## FONTI E DOCUMENTI DI RIFERIMENTO

### DOCUMENTAZIONE FOTOGRAFICA

Codice univoco della risorsa: SC\_S\_3y010-02303\_IMG-0000065377

Genere: documentazione allegata

Tipo: fotografia digitale colore

Codice identificativo: I02303

Note: riproduzione integrale

Nome del file originale: I02303.jpg

## COMPILAZIONE

### COMPILAZIONE

Anno di redazione: 2004

Ente compilatore: Fondazione Biblioteca Morcelli-Pinacoteca Reppi

Nome: Scorsetti, Monica

Funzionario responsabile: Belotti, Ione