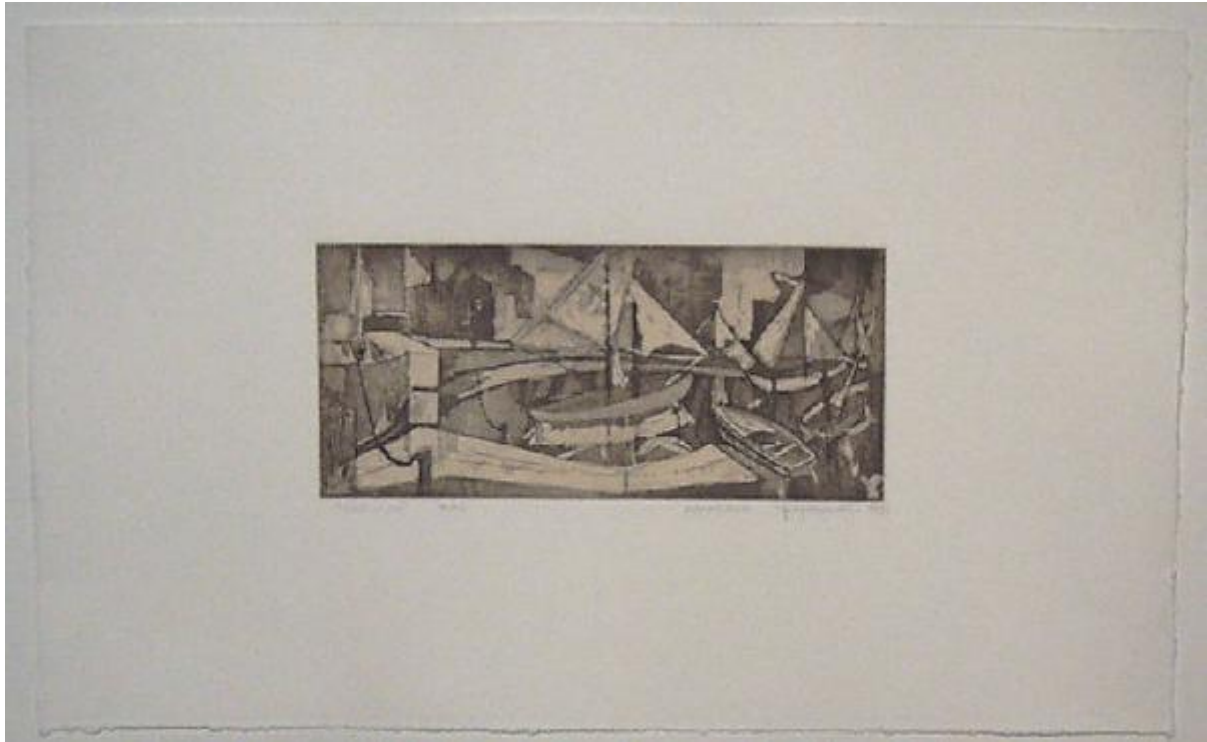


Porticciolo

Manenti Giorgio



Link risorsa: <https://www.lombardiabeniculturali.it/stampe/schede/3y010-02304/>

Scheda SIRBeC: <https://www.lombardiabeniculturali.it/stampe/schede-complete/3y010-02304/>

CODICI

Unità operativa: 3y010

Numero scheda: 2304

Codice scheda: 3y010-02304

Tipo scheda: S

Livello ricerca: P

CODICE UNIVOCO

Codice regione: 03

Numero catalogo generale: 00620891

Ente schedatore: R03/ Fondazione Biblioteca Morcelli-Pinacoteca Reppi

Ente competente: S23

RELAZIONI

RELAZIONI CON ALTRI BENI

Tipo relazione: è compreso

Tipo scheda: COL

Codice IDK della scheda correlata: COL-LMD20-0000005

OGGETTO

OGGETTO

Definizione: stampa a colori

Tipologia: stampa di invenzione

QUANTITA'

Numero: 1

Disponibilità del bene: reale

SOGGETTO

Categoria generale: veduta

Identificazione: Veduta di un porto

Titolo proprio: Porticciolo

Tipo titolo: nota manoscritta

LOCALIZZAZIONE GEOGRAFICO-AMMINISTRATIVA

INDICAZIONE DEL CONTENITORE FISICO

Codice del contenitore fisico: 2978

Categoria del contenitore fisico: architettura

LOCALIZZAZIONE GEOGRAFICO-AMMINISTRATIVA ATTUALE

Stato: Italia

Regione: Lombardia

Provincia: BS

Nome provincia: Brescia

Codice ISTAT comune: 017052

Comune: Chiari

COLLOCAZIONE SPECIFICA

Tipologia: palazzo

Denominazione: Biblioteca Morcelli-Pinacoteca Reposs

Indirizzo: Via Bernardino Varisco, 9

Denominazione struttura conservativa - livello 1: Fondazione Biblioteca Morcelli-Pinacoteca Reposs

Denominazione struttura conservativa - livello 2: Pinacoteca Reposs

Tipologia struttura conservativa: museo

Collocazione originaria: SC

ALTRE LOCALIZZAZIONI GEOGRAFICO-AMMINISTRATIVE

Tipo di localizzazione: luogo di provenienza

LOCALIZZAZIONE GEOGRAFICO-AMMINISTRATIVA

Provincia: BS

Comune: CASTREZZATO

COLLOCAZIONE SPECIFICA

Tipologia: casa

Qualificazione: privata

Denominazione: Manenti Giorgio

Denominazione struttura conservativa - livello 1: Collezione privata Manenti Giorgio

DATA

Data ingresso: 1958

Data uscita: 2004/12/11

DATI PATRIMONIALI E COLLEZIONI

INVENTARIO

Data: 2004

Numero: I02304

COLLEZIONI

Denominazione: Fondo Calcografico Antico e Moderno della Fondazione Biblioteca Morcelli Pinacoteca Reppi

CRONOLOGIA

CRONOLOGIA GENERICA

Secolo: sec. XX

Frazione di secolo: metà

CRONOLOGIA SPECIFICA

Da: 1958

A: 1958

Motivazione cronologia: data

RIFERIMENTO MATRICE

Cronologia generica matrice: sec. XX

Cronologia specifica matrice: 1958

Motivazione cronologia matrice: data

DEFINIZIONE CULTURALE

AUTORE [1 / 3]

Ruolo: incisore

Nome di persona o ente: Manenti Giorgio

Tipo intestazione: P

Dati anagrafici/Periodo di attività: notizie 1958-2004

Codice scheda autore: 3y010-01058

Motivazione dell'attribuzione: firma

AUTORE [2 / 3]

Ruolo: disegnatore

Nome di persona o ente: Manenti Giorgio

Tipo intestazione: P

Dati anagrafici/Periodo di attività: notizie 1958-2004

Codice scheda autore: 3y010-01058

Motivazione dell'attribuzione: firma

AUTORE [3 / 3]

Ruolo: inventore

Nome di persona o ente: Manenti Giorgio

Tipo intestazione: P

Dati anagrafici/Periodo di attività: notizie 1958-2004

Codice scheda autore: 3y010-01058

Motivazione dell'attribuzione: firma

TIRATURA

Numerazione: 7/ XV

DATI TECNICI

MATERIA E TECNICA [1 / 2]

Materia: acquatinta

MATERIA E TECNICA [2 / 2]

Materia: aquaforte

MISURE [1 / 2]

Parte: battuta della lastra

Unità: mm

Altezza: 110

Larghezza: 247

MISURE [2 / 2]

Parte: parte incisa

Unità: mm

Altezza: 110

Larghezza: 244

MISURE FOGLIO

Unità: mm

Altezza: 305

Larghezza: 497

Filigrana: assente

Codifica Iconclass

25 I 8 : 46 C 22 3 (Natura; terra, mondo come corpo celeste; veduta di città, paesaggio con edifici costruiti per opera dell'uomo; veduta di città in generale; 'veduta'; paesaggio con altre costruzioni edificate dall'uomo : porto)

Indicazioni sul soggetto: Paesaggio. Costruzioni: porto. Mezzi di trasporto: barche.

DATI ANALITICI

ISCRIZIONI [1 / 4]

Classe di appartenenza: indicazione di responsabilità

Tecnica di scrittura: a matita

Tipo di caratteri: corsivo

Posizione: sotto la linea di battuta, a destra

Autore: Manenti Giorgio

Trascrizione: GIORGIO MANENTI 1958

ISCRIZIONI [2 / 4]

Classe di appartenenza: di titolazione

Tecnica di scrittura: a matita

Tipo di caratteri: lettere capitali

Posizione: sotto la linea di battuta, a sinistra

Autore: Manenti Giorgio

Trascrizione: "PORTICCIOLO"

ISCRIZIONI [3 / 4]

Classe di appartenenza: documentaria

Tecnica di scrittura: a matita

Posizione: sotto la linea di battuta, a sx verso il centro

Autore: Manenti Giorgio

Trascrizione: 7/XV

ISCRIZIONI [4 / 4]

Classe di appartenenza: documentaria

Tecnica di scrittura: a matita

Tipo di caratteri: corsivo

Posizione: sotto la linea di battuta, a dx verso il centro

Autore: Manenti Giorgio

Trascrizione: ACQUATINTA

CONSERVAZIONE

STATO DI CONSERVAZIONE

Data: 2004

Stato di conservazione: buono

Fonte: osservazione diretta

CONDIZIONE GIURIDICA E VINCOLI

CONDIZIONE GIURIDICA

Indicazione generica: proprietà privata

ACQUISIZIONE

Note: fonte: testimonianza diretta

FONTI E DOCUMENTI DI RIFERIMENTO

DOCUMENTAZIONE FOTOGRAFICA

Codice univoco della risorsa: SC_S_3y010-02304_IMG-0000065381

Genere: documentazione allegata

Tipo: fotografia digitale colore

Codice identificativo: I02304

Note: riproduzione integrale

Nome del file originale: I02304.jpg

COMPILAZIONE

COMPILAZIONE

Anno di redazione: 2004

Ente compilatore: Fondazione Biblioteca Morcelli-Pinacoteca Reppi

Nome: Scorsetti, Monica

Funzionario responsabile: Belotti, Ione