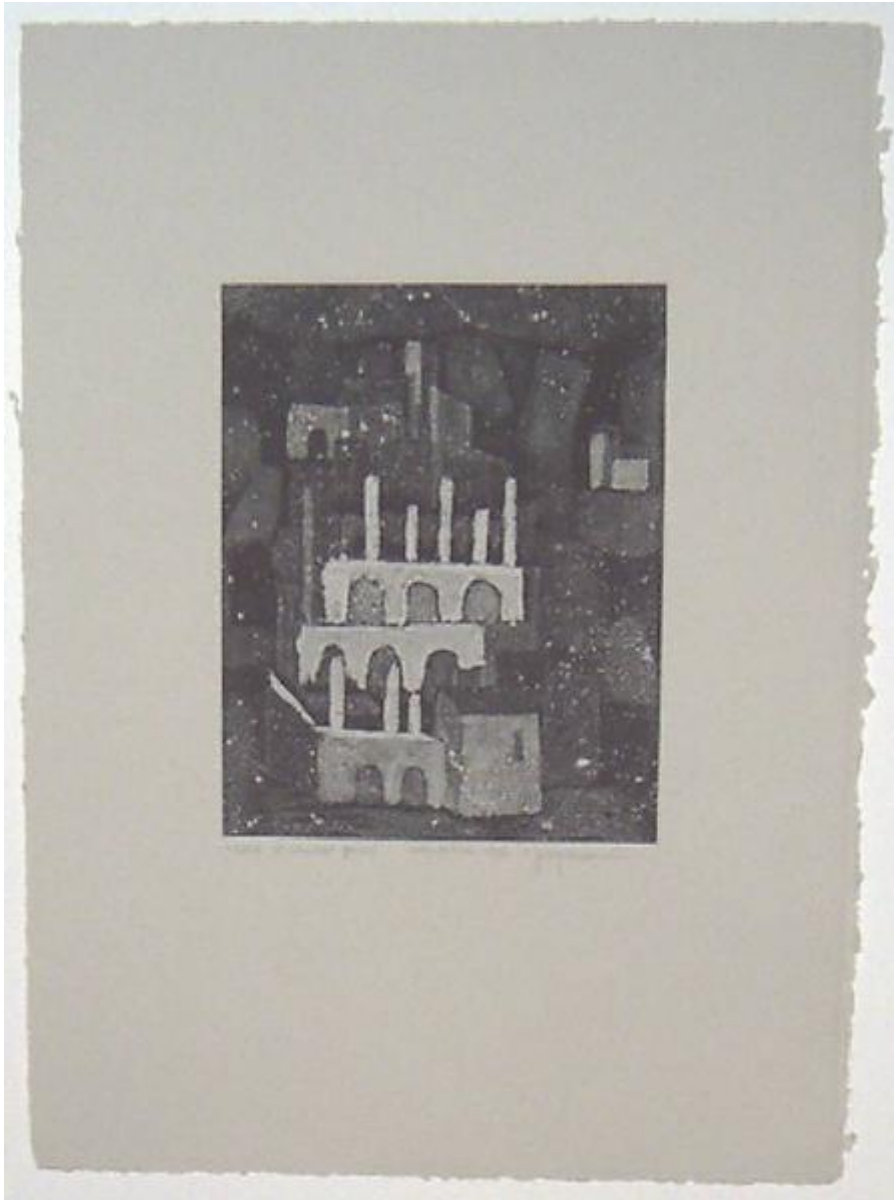


## Case in collina

Manenti Giorgio



Link risorsa: <https://www.lombardiabeniculturali.it/stampe/schede/3y010-02306/>

Scheda SIRBeC: <https://www.lombardiabeniculturali.it/stampe/schede-complete/3y010-02306/>

## CODICI

Unità operativa: 3y010

Numero scheda: 2306

Codice scheda: 3y010-02306

Tipo scheda: S

Livello ricerca: P

## CODICE UNIVOCO

Codice regione: 03

Numero catalogo generale: 00620893

Ente schedatore: R03/ Fondazione Biblioteca Morcelli-Pinacoteca Reppi

Ente competente: S23

## RELAZIONI

### RELAZIONI CON ALTRI BENI

Tipo relazione: è compreso

Tipo scheda: COL

Codice IDK della scheda correlata: COL-LMD20-0000005

## OGGETTO

### OGGETTO

Definizione: stampa a colori

Tipologia: stampa di invenzione

### QUANTITA'

Numero: 1

Disponibilità del bene: reale

### SOGGETTO

Categoria generale: paesaggio

Identificazione: Paesaggio con edifici

Titolo proprio: Case in collina

Tipo titolo: nota manoscritta

## LOCALIZZAZIONE GEOGRAFICO-AMMINISTRATIVA

### INDICAZIONE DEL CONTENITORE FISICO

Codice del contenitore fisico: 2978

Categoria del contenitore fisico: architettura

### LOCALIZZAZIONE GEOGRAFICO-AMMINISTRATIVA ATTUALE

Stato: Italia

Regione: Lombardia

Provincia: BS

Nome provincia: Brescia

Codice ISTAT comune: 017052

Comune: Chiari

### COLLOCAZIONE SPECIFICA

Tipologia: palazzo

Denominazione: Biblioteca Morcelli-Pinacoteca Reposs

Indirizzo: Via Bernardino Varisco, 9

Denominazione struttura conservativa - livello 1: Fondazione Biblioteca Morcelli-Pinacoteca Reposs

Denominazione struttura conservativa - livello 2: Pinacoteca Reposs

Tipologia struttura conservativa: museo

Collocazione originaria: SC

## ALTRE LOCALIZZAZIONI GEOGRAFICO-AMMINISTRATIVE

### LOCALIZZAZIONE GEOGRAFICO-AMMINISTRATIVA

Provincia: BS

Comune: CASTREZZATO

### COLLOCAZIONE SPECIFICA

Tipologia: casa

Qualificazione: privata

Denominazione: Manenti Giorgio

Denominazione struttura conservativa - livello 1: Collezione privata Manenti Giorgio

### DATA

Data ingresso: 1958

Data uscita: 2004/12/11

## DATI PATRIMONIALI E COLLEZIONI

### INVENTARIO

Data: 2004

Numero: I02306

### COLLEZIONI

Denominazione: Fondo Calcografico Antico e Moderno della Fondazione Biblioteca Morcelli Pinacoteca Reposi

## CRONOLOGIA

### CRONOLOGIA GENERICA

Secolo: sec. XX

Frazione di secolo: metà

### CRONOLOGIA SPECIFICA

Da: 1958

A: 1958

Motivazione cronologia: data

## RIFERIMENTO MATRICE

Cronologia generica matrice: sec. XX

Cronologia specifica matrice: 1958

Motivazione cronologia matrice: data

## DEFINIZIONE CULTURALE

### AUTORE [1 / 3]

Ruolo: incisore

Nome di persona o ente: Manenti Giorgio

Tipo intestazione: P

Dati anagrafici/Periodo di attività: notizie 1958-2004

Codice scheda autore: 3y010-01058

Motivazione dell'attribuzione: firma

**AUTORE [2 / 3]**

Ruolo: disegnatore

Nome di persona o ente: Manenti Giorgio

Tipo intestazione: P

Dati anagrafici/Periodo di attività: notizie 1958-2004

Codice scheda autore: 3y010-01058

Motivazione dell'attribuzione: firma

**AUTORE [3 / 3]**

Ruolo: inventore

Nome di persona o ente: Manenti Giorgio

Tipo intestazione: P

Dati anagrafici/Periodo di attività: notizie 1958-2004

Codice scheda autore: 3y010-01058

Motivazione dell'attribuzione: firma

**TIRATURA**

Numerazione: 8/ XVI

**DATI TECNICI**

**MATERIA E TECNICA**

Materia: acquatinta

**MISURE [1 / 2]**

Parte: battuta della lastra

Unità: mm

Altezza: 192

Larghezza: 160

**MISURE [2 / 2]**

Parte: parte incisa

Unità: mm

Altezza: 183

Larghezza: 146

**MISURE FOGLIO**

Unità: mm

Altezza: 381

Larghezza: 278

Filigrana: BFK RIVES/ FRANCE

Codifica Iconclass

25 H 11 3 : 25 I 2 (Natura. Terra. Paesaggi. Paesaggi di zone temperate. Montagne. Collina : Veduta di città; paesaggio con edifici costruiti per opera dell'uomo. Villaggio, paese)

Indicazioni sul soggetto: Paesaggio: collina. Costruzioni: case.

## DATI ANALITICI

### ISCRIZIONI [1 / 5]

Classe di appartenenza: indicazione di responsabilità

Tecnica di scrittura: a matita

Tipo di caratteri: corsivo

Posizione: sotto la linea di battuta, a destra

Autore: Manenti Giorgio

Trascrizione: GIORGIO MANENTI

### ISCRIZIONI [2 / 5]

Classe di appartenenza: di titolazione

Tecnica di scrittura: a matita

Tipo di caratteri: lettere capitali

Posizione: sotto la linea di battuta, a sinistra

Autore: Manenti Giorgio

Trascrizione: "CASE IN COLLINA"

### ISCRIZIONI [3 / 5]

Classe di appartenenza: documentaria

Tecnica di scrittura: a matita

Posizione: sotto la linea di battuta, a sx verso il centro

Autore: Manenti Giorgio

Trascrizione: 8°/XVI

### ISCRIZIONI [4 / 5]

Classe di appartenenza: documentaria

Tecnica di scrittura: a matita

Tipo di caratteri: corsivo

Posizione: sotto la linea di battuta, al centro

Autore: Manenti Giorgio

Trascrizione: ACQUATINTA

### **ISCRIZIONI [5 / 5]**

Classe di appartenenza: documentaria

Tecnica di scrittura: a matita

Posizione: sotto la linea di battuta, a dx verso il centro

Autore: Manenti Giorgio

Trascrizione: 1958

## **CONSERVAZIONE**

### **STATO DI CONSERVAZIONE**

Data: 2004

Stato di conservazione: buono

Fonte: osservazione diretta

## **CONDIZIONE GIURIDICA E VINCOLI**

### **CONDIZIONE GIURIDICA**

Indicazione generica: proprietà privata

### **ACQUISIZIONE**

Note: fonte: testimonianza diretta

## **FONTI E DOCUMENTI DI RIFERIMENTO**

### **DOCUMENTAZIONE FOTOGRAFICA**

Codice univoco della risorsa: SC\_S\_3y010-02306\_IMG-0000065389

Genere: documentazione allegata

Tipo: fotografia digitale colore

Codice identificativo: I02306

Note: riproduzione integrale

Nome del file originale: I02306.jpg

## COMPILAZIONE

### COMPILAZIONE

Anno di redazione: 2004

Ente compilatore: Fondazione Biblioteca Morcelli-Pinacoteca Reppi

Nome: Scorsetti, Monica

Funzionario responsabile: Belotti, Ione