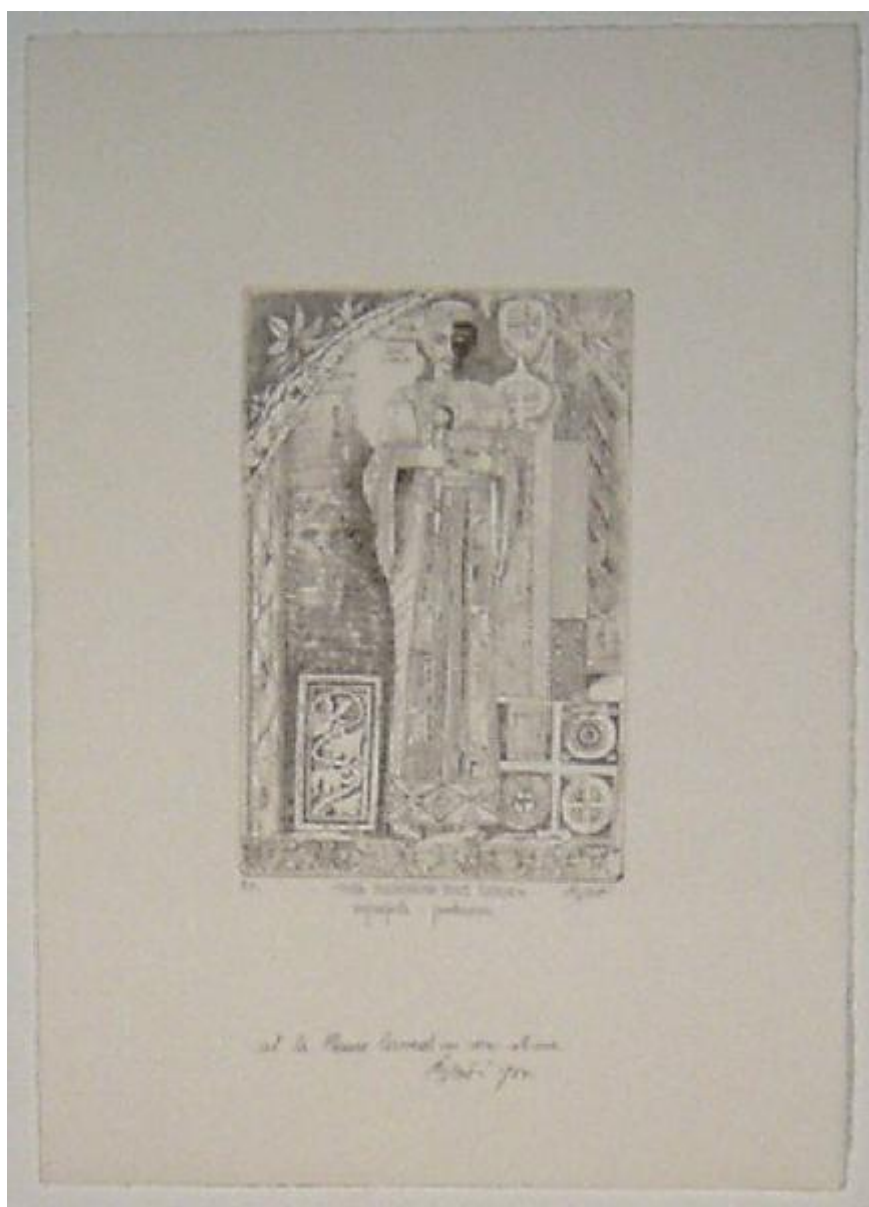


Ansa pulcherrima regis coniux

Mazzoli Gian Mario



Link risorsa: <https://www.lombardiabeniculturali.it/stampe/schede/3y010-02316/>

Scheda SIRBeC: <https://www.lombardiabeniculturali.it/stampe/schede-complete/3y010-02316/>

CODICI

Unità operativa: 3y010

Numero scheda: 2316

Codice scheda: 3y010-02316

Tipo scheda: S

Livello ricerca: P

CODICE UNIVOCO

Codice regione: 03

Numero catalogo generale: 00620903

Ente schedatore: R03/ Fondazione Biblioteca Morcelli-Pinacoteca Reppi

Ente competente: S23

RELAZIONI

RELAZIONI CON ALTRI BENI

Tipo relazione: è compreso

Tipo scheda: COL

Codice IDK della scheda correlata: COL-LMD20-0000005

OGGETTO

OGGETTO

Definizione: stampa

Tipologia: stampa di invenzione

QUANTITA'

Numero: 1

Disponibilità del bene: reale

SOGGETTO

Categoria generale: ritratto

Identificazione: Ritratto di Ansa regina longobarda

Titolo proprio: Ansa pulcherrima regis coniux

Tipo titolo: dalla stampa

LOCALIZZAZIONE GEOGRAFICO-AMMINISTRATIVA

INDICAZIONE DEL CONTENITORE FISICO

Codice del contenitore fisico: 2978

Categoria del contenitore fisico: architettura

LOCALIZZAZIONE GEOGRAFICO-AMMINISTRATIVA ATTUALE

Stato: Italia

Regione: Lombardia

Provincia: BS

Nome provincia: Brescia

Codice ISTAT comune: 017052

Comune: Chiari

COLLOCAZIONE SPECIFICA

Tipologia: palazzo

Denominazione: Biblioteca Morcelli-Pinacoteca Reposs

Indirizzo: Via Bernardino Varisco, 9

Denominazione struttura conservativa - livello 1: Fondazione Biblioteca Morcelli-Pinacoteca Reposs

Denominazione struttura conservativa - livello 2: Pinacoteca Reposs

Tipologia struttura conservativa: museo

Collocazione originaria: SC

ALTRE LOCALIZZAZIONI GEOGRAFICO-AMMINISTRATIVE

Tipo di localizzazione: luogo di provenienza

LOCALIZZAZIONE GEOGRAFICO-AMMINISTRATIVA

Provincia: BS

Comune: BRESCIA

COLLOCAZIONE SPECIFICA

Tipologia: casa

Qualificazione: privata

Denominazione: Corradini Mauro

Denominazione struttura conservativa - livello 1: Collezione privata Corradini Mauro

DATA

Data ingresso: 1987

Data uscita: 2005/01/03

DATI PATRIMONIALI E COLLEZIONI

INVENTARIO

Data: 2005

Numero: I02316

COLLEZIONI

Denominazione: Fondo Calcografico Antico e Moderno della Fondazione Biblioteca Morcelli Pinacoteca Reppi

CRONOLOGIA

CRONOLOGIA GENERICA

Secolo: sec. XX

Frazione di secolo: ultimo quarto

CRONOLOGIA SPECIFICA

Da: 1986

A: 1986

Motivazione cronologia: pubblicazione

RIFERIMENTO MATRICE

Cronologia generica matrice: sec. XX

Cronologia specifica matrice: 1986

Motivazione cronologia matrice: documentazione

DEFINIZIONE CULTURALE

AUTORE [1 / 2]

Ruolo: incisore

Nome di persona o ente: Mazzoli Gian Mario

Tipo intestazione: P

Dati anagrafici/Periodo di attività: 1952/

Codice scheda autore: 3y010-01062

Motivazione dell'attribuzione: firma

AUTORE [2 / 2]

Ruolo: inventore

Nome di persona o ente: Mazzoli Gian Mario

Tipo intestazione: P

Dati anagrafici/Periodo di attività: 1952/

Codice scheda autore: 3y010-01062

Motivazione dell'attribuzione: firma

TIRATURA

Numerazione: prova colore

DEDICA

Data: 1987

Circostanza: omaggio

Fonte: iscrizione nel margine inferiore

Nome del dedicante: Mazzoli Gian Mario

Nome del dedicatario: Corradini Mauro

DATI TECNICI

MATERIA E TECNICA [1 / 2]

Materia: acquaforte

MATERIA E TECNICA [2 / 2]

Materia: puntasecca

MISURE [1 / 2]

Parte: battuta della lastra

Unità: mm

Altezza: 179

Larghezza: 118

MISURE [2 / 2]

Parte: parte incisa

Unità: mm

Altezza: 179

Larghezza: 118

MISURE FOGLIO

Unità: mm

Altezza: 352

Larghezza: 250

Filigrana: GRAPHIA

Indicazioni sul soggetto: Personaggi: Ansa, regina longobarda.

DATI ANALITICI

ISCRIZIONI [1 / 6]

Classe di appartenenza: indicazione di responsabilità

Tecnica di scrittura: a matita

Tipo di caratteri: corsivo

Posizione: sotto la linea di battuta, a destra

Autore: Mazzoli Gian Mario

Trascrizione: MAZZOLI

ISCRIZIONI [2 / 6]

Classe di appartenenza: documentaria

Tecnica di scrittura: a matita

Tipo di caratteri: lettere capitali

Posizione: sotto la linea di battuta, a sinistra

Autore: Mazzoli Gian Mario

Trascrizione: P.C.

ISCRIZIONI [3 / 6]

Classe di appartenenza: di titolazione

Lingua: Latino

Tecnica di scrittura: a matita

Tipo di caratteri: lettere capitali

Posizione: sotto la battuta della lastra, al centro

Autore: Mazzoli Gian Mario

Trascrizione: "ANNA PULCHERRIMA REGIS CONIUX"

ISCRIZIONI [4 / 6]

Classe di appartenenza: documentaria

Tecnica di scrittura: a matita

Tipo di caratteri: corsivo

Posizione: sotto la linea di battuta, al centro

Autore: Mazzoli Gian Mario

Trascrizione: ACQUAFORTE - PUNTASECCA

ISCRIZIONI [5 / 6]

Classe di appartenenza: di titolazione

Lingua: Latino

Tipo di caratteri: lettere capitali

Posizione: nell'inciso, in alto a sinistra

Trascrizione: ANSA / PVLCHERRIMA / REGIS / CONIVX

ISCRIZIONI [6 / 6]

Classe di appartenenza: dedicatoria

Tecnica di scrittura: a matita

Tipo di caratteri: corsivo

Posizione: nel margine inferiore, in basso al centro

Autore: Mazzoli Gian Mario

Trascrizione: AL DR MAURO CORRADINI CON STIMA / MAZZOLI 1987

CONSERVAZIONE

STATO DI CONSERVAZIONE

Data: 2005

Stato di conservazione: buono

Fonte: osservazione diretta

CONDIZIONE GIURIDICA E VINCOLI

CONDIZIONE GIURIDICA

Indicazione generica: proprietà privata

ACQUISIZIONE

Note: fonte: testimonianza diretta

FONTI E DOCUMENTI DI RIFERIMENTO

DOCUMENTAZIONE FOTOGRAFICA

Codice univoco della risorsa: SC_S_3y010-02316_IMG-0000065427

Genere: documentazione allegata

Tipo: fotografia digitale colore

Codice identificativo: I02316

Note: riproduzione integrale

Nome del file originale: I02316.jpg

COMPILAZIONE

COMPILAZIONE

Anno di redazione: 2005

Ente compilatore: Fondazione Biblioteca Morcelli-Pinacoteca Reppi

Nome: Scorsetti, Monica

Funzionario responsabile: Belotti, Ione