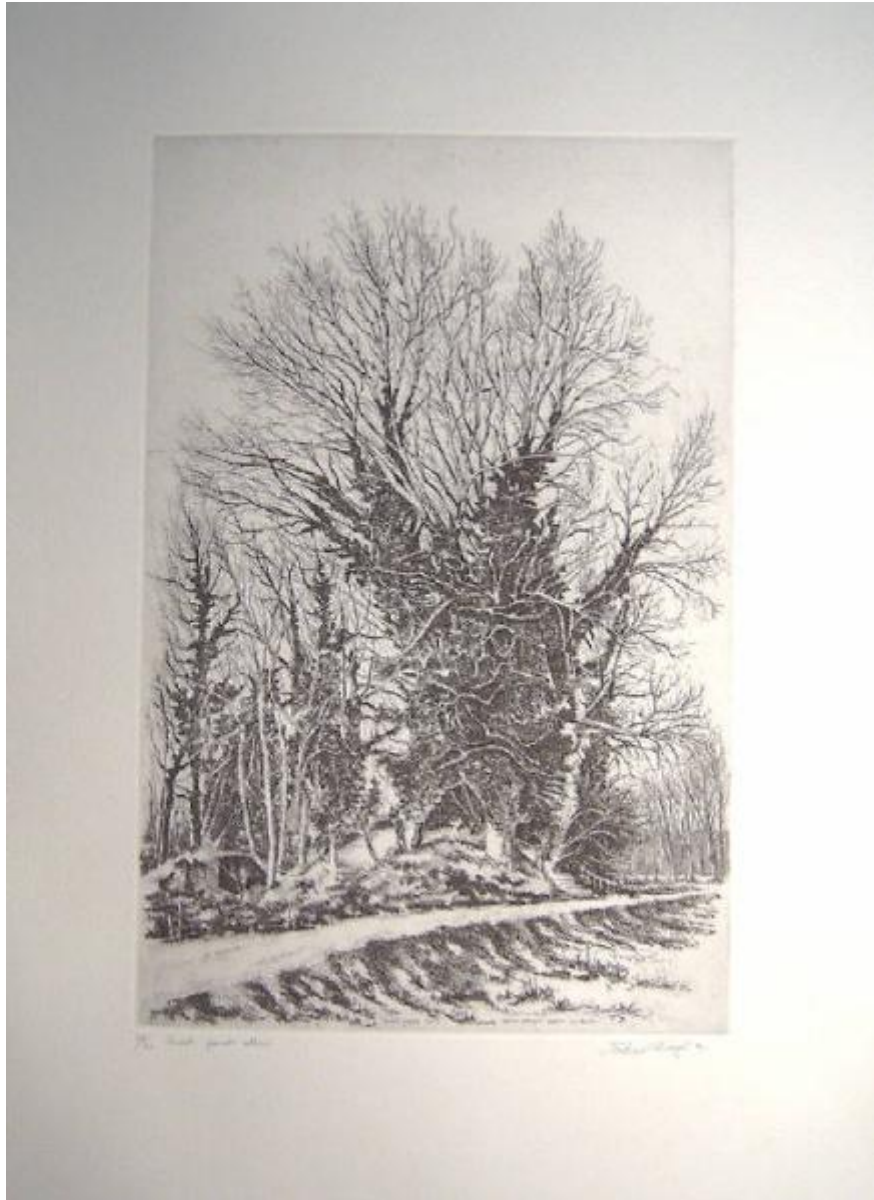


Questi grandi alberi

Cotugno Teodoro



Link risorsa: <https://www.lombardiabenculturali.it/stampe/schede/3y010-02334/>

Scheda SIRBeC: <https://www.lombardiabenculturali.it/stampe/schede-complete/3y010-02334/>

CODICI

Unità operativa: 3y010

Numero scheda: 2334

Codice scheda: 3y010-02334

Tipo scheda: S

Livello ricerca: P

CODICE UNIVOCO

Codice regione: 03

Numero catalogo generale: 00620919

Ente schedatore: R03/ Fondazione Biblioteca Morcelli-Pinacoteca Reposi

Ente competente: S23

RELAZIONI

RELAZIONI CON ALTRI BENI

Tipo relazione: è compreso

Tipo scheda: COL

Codice IDK della scheda correlata: COL-LMD20-0000005

OGGETTO

OGGETTO

Definizione: stampa

Tipologia: stampa di invenzione

QUANTITA'

Numero: 1

Disponibilità del bene: reale

SOGGETTO

Categoria generale: paesaggio

Identificazione: Paesaggio con alberi

Titolo proprio: Questi grandi alberi

Tipo titolo: dalla stampa

LOCALIZZAZIONE GEOGRAFICO-AMMINISTRATIVA

INDICAZIONE DEL CONTENITORE FISICO

Codice del contenitore fisico: 2978

Categoria del contenitore fisico: architettura

LOCALIZZAZIONE GEOGRAFICO-AMMINISTRATIVA ATTUALE

Stato: Italia

Regione: Lombardia

Provincia: BS

Nome provincia: Brescia

Codice ISTAT comune: 017052

Comune: Chiari

COLLOCAZIONE SPECIFICA

Tipologia: palazzo

Denominazione: Biblioteca Morcelli-Pinacoteca Reposs

Indirizzo: Via Bernardino Varisco, 9

Denominazione struttura conservativa - livello 1: Fondazione Biblioteca Morcelli-Pinacoteca Reposs

Denominazione struttura conservativa - livello 2: Pinacoteca Reposs

Tipologia struttura conservativa: museo

Collocazione originaria: SC

ALTRE LOCALIZZAZIONI GEOGRAFICO-AMMINISTRATIVE

Tipo di localizzazione: luogo di provenienza

LOCALIZZAZIONE GEOGRAFICO-AMMINISTRATIVA

Provincia: LO

Comune: SALERANO SUL LAMBRO

COLLOCAZIONE SPECIFICA

Tipologia: casa

Qualificazione: privata

Denominazione: Cotugno Teodoro

Denominazione struttura conservativa - livello 1: Collezione privata Cotugno Teodoro

DATA

Data ingresso: 1991

Data uscita: 2005/01/22

DATI PATRIMONIALI E COLLEZIONI

INVENTARIO

Data: 2005

Numero: I02334

COLLEZIONI

Denominazione: Fondo Calcografico Antico e Moderno della Fondazione Biblioteca Morcelli Pinacoteca Reposi

CRONOLOGIA

CRONOLOGIA GENERICA

Secolo: sec. XX

Frazione di secolo: fine

CRONOLOGIA SPECIFICA

Da: 1991

A: 1991

Motivazione cronologia: data

RIFERIMENTO MATRICE

Cronologia generica matrice: sec. XX

Cronologia specifica matrice: 1991

Motivazione cronologia matrice: data

DEFINIZIONE CULTURALE

AUTORE [1 / 2]

Ruolo: incisore

Nome di persona o ente: Cotugno Teodoro

Tipo intestazione: P

Dati anagrafici/Periodo di attività: 1943/

Codice scheda autore: 3y010-01069

Motivazione dell'attribuzione: firma

AUTORE [2 / 2]

Ruolo: inventore

Nome di persona o ente: Cotugno Teodoro

Tipo intestazione: P

Dati anagrafici/Periodo di attività: 1943/

Codice scheda autore: 3y010-01069

Motivazione dell'attribuzione: firma

TIRATURA

Numerazione: 28/ 50

DEDICA

Data: 1991

Circostanza: omaggio

Fonte: iscrizione

Nome del dedicante: Cotugno Teodoro

Nome del dedicatario [1 / 2]: Santuzza

Nome del dedicatario [2 / 2]: Giampiero

DATI TECNICI

MATERIA E TECNICA

Materia: acquaforte

MISURE [1 / 2]

Parte: battuta della lastra

Unità: mm

Altezza: 450

Larghezza: 295

MISURE [2 / 2]

Parte: parte incisa

Unità: mm

Altezza: 412

Larghezza: 292

MISURE FOGLIO

Unità: mm

Altezza: 700

Larghezza: 500

Filigrana: GRAPHIA

Codifica Iconclass: 25 G 3 (Natura. Terra, mondo come corpo celeste. Piante, vegetazione. Alberi)

Indicazioni sul soggetto: Paesaggio. Piante.

DATI ANALITICI

ISCRIZIONI [1 / 7]

Classe di appartenenza: indicazione di responsabilità

Tipo di caratteri: corsivo

Posizione: nell'inciso, in basso verso destra

Trascrizione: TEODORO COTUGNO

ISCRIZIONI [2 / 7]

Classe di appartenenza: documentaria

Tipo di caratteri: corsivo

Posizione: nell'inciso, in basso a destra

Trascrizione: MARZO - APRILE 1991

ISCRIZIONI [3 / 7]

Classe di appartenenza: di titolazione

Tipo di caratteri: corsivo

Posizione: nell'inciso, in basso al centro

Trascrizione: QUESTI GRANDI ALBERI

ISCRIZIONI [4 / 7]

Classe di appartenenza: dedicatoria

Tipo di caratteri: corsivo

Posizione: nell'inciso, verso il basso a destra

Trascrizione: A SANTUZZA E / GIAMPIERO

ISCRIZIONI [5 / 7]

Classe di appartenenza: documentaria

Tecnica di scrittura: a matita

Posizione: sotto la linea di battuta, all'estrema sinistra

Trascrizione: 28/50

ISCRIZIONI [6 / 7]

Classe di appartenenza: di titolazione

Tecnica di scrittura: a matita

Tipo di caratteri: corsivo

Posizione: sotto la linea di battuta, a sinistra

Trascrizione: QUESTI GRANDI ALBERI

ISCRIZIONI [7 / 7]

Classe di appartenenza: indicazione di responsabilità

Tecnica di scrittura: a matita

Tipo di caratteri: corsivo

Posizione: sotto la linea di battuta, a destra

Trascrizione: TEODORO COTUGNO 91

CONSERVAZIONE

STATO DI CONSERVAZIONE

Data: 2005

Stato di conservazione: buono

Fonte: osservazione diretta

CONDIZIONE GIURIDICA E VINCOLI

CONDIZIONE GIURIDICA

Indicazione generica: proprietà privata

ACQUISIZIONE

Note: fonte: documentazione

FONTI E DOCUMENTI DI RIFERIMENTO

DOCUMENTAZIONE FOTOGRAFICA

Codice univoco della risorsa: SC_S_3y010-02334_IMG-0000065499

Genere: documentazione allegata

Tipo: fotografia digitale colore

Codice identificativo: I02334

Note: riproduzione integrale

Nome del file originale: I02334.jpg

COMPILAZIONE

COMPILAZIONE

Anno di redazione: 2005

Ente compilatore: Fondazione Biblioteca Morcelli-Pinacoteca Repossi

Nome: Scorsetti, Monica

Funzionario responsabile: Belotti, Ione