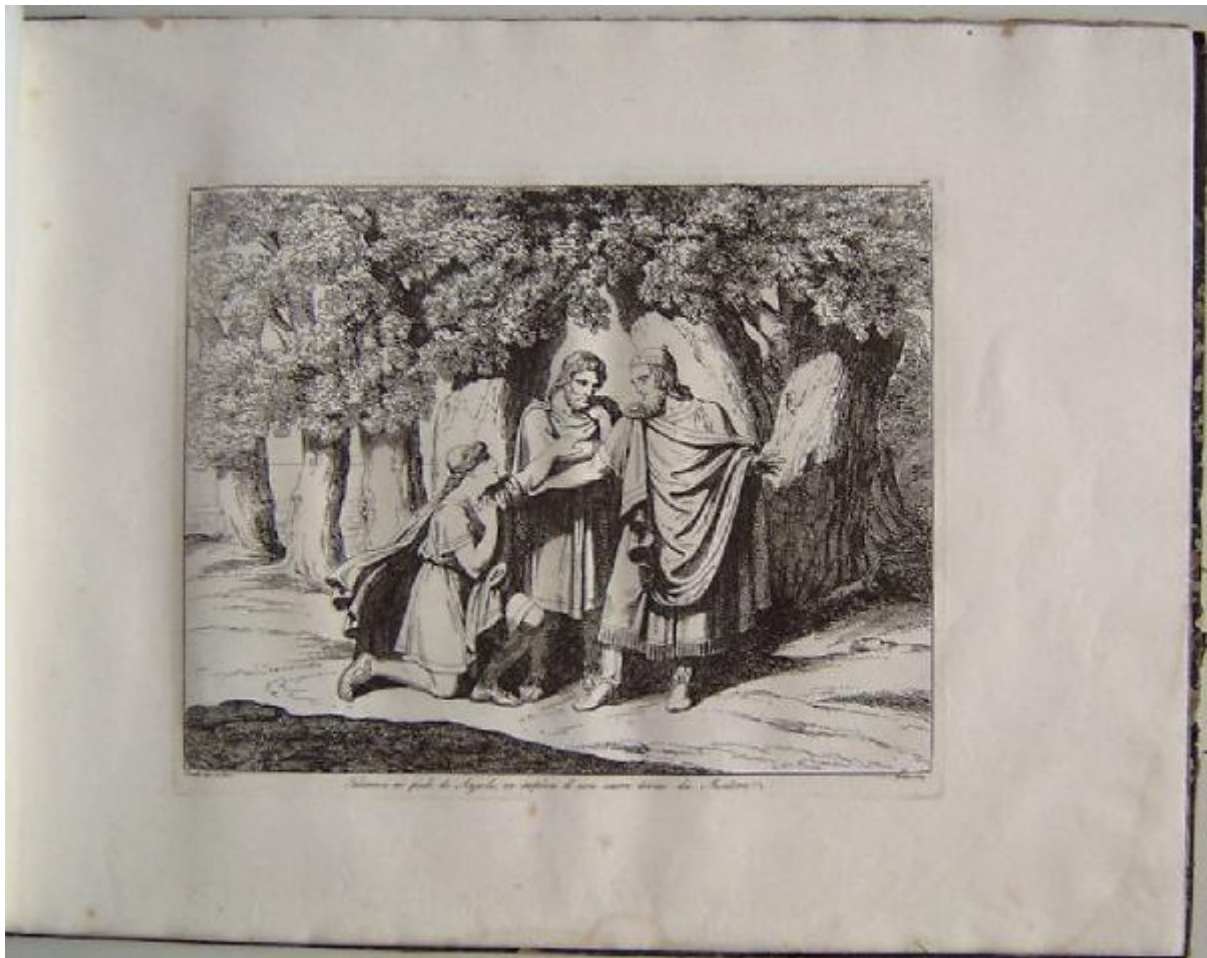


# Avventure di Telemaco

Pinelli Bartolomeo



Link risorsa: <https://www.lombardiabeniculturali.it/stampe/schede/3y010-02372/>

Scheda SIRBeC: <https://www.lombardiabeniculturali.it/stampe/schede-complete/3y010-02372/>

## CODICI

Unità operativa: 3y010

Numero scheda: 2372

Codice scheda: 3y010-02372

Tipo scheda: S

Livello ricerca: P

### CODICE UNIVOCO

Codice regione: 03

Numero catalogo generale: 00620929

Ente schedatore: R03/ Fondazione Biblioteca Morcelli-Pinacoteca Repossi

Ente competente: S23

## RELAZIONI

### STRUTTURA COMPLESSA

Livello: 29

Codice IDK della scheda madre: 3y010-02642

### RELAZIONI CON ALTRI BENI

Tipo relazione: è compreso

Tipo scheda: COL

Codice IDK della scheda correlata: COL-LMD20-0000005

## OGGETTO

### OGGETTO

Definizione: stampa

Tipologia: stampa di invenzione

Identificazione: elemento d'insieme

### QUANTITA'

Numero: 1

Numero d'ordine: 28

Disponibilità del bene: reale

## **SOGGETTO**

Categoria generale: mitologia

Identificazione: Telemaco supplica Azaele di non essere diviso da Mentore

Titolo della serie di appartenenza: Avventure di Telemaco

## **LOCALIZZAZIONE GEOGRAFICO-AMMINISTRATIVA**

### **INDICAZIONE DEL CONTENITORE FISICO**

Codice del contenitore fisico: 2978

Categoria del contenitore fisico: architettura

### **LOCALIZZAZIONE GEOGRAFICO-AMMINISTRATIVA ATTUALE**

Stato: Italia

Regione: Lombardia

Provincia: BS

Nome provincia: Brescia

Codice ISTAT comune: 017052

Comune: Chiari

### **COLLOCAZIONE SPECIFICA**

Tipologia: palazzo

Denominazione: Biblioteca Morcelli-Pinacoteca Repossi

Indirizzo: Via Bernardino Varisco, 9

Denominazione struttura conservativa - livello 1: Fondazione Biblioteca Morcelli-Pinacoteca Repossi

Denominazione struttura conservativa - livello 2: Pinacoteca Repossi

Tipologia struttura conservativa: museo

Collocazione originaria: SC

## **ALTRE LOCALIZZAZIONI GEOGRAFICO-AMMINISTRATIVE**

Tipo di localizzazione: luogo di provenienza

### **LOCALIZZAZIONE GEOGRAFICO-AMMINISTRATIVA**

Provincia: BS

Comune: BRESCIA

### **COLLOCAZIONE SPECIFICA**

Tipologia: palazzo

Qualificazione: privato

Denominazione: Olmo Bonicelli Reggio

Denominazione struttura conservativa - livello 1: Collezione privata Olmo Bonicelli Reggio

#### **DATA**

Data ingresso: sec. XX

Data uscita: 2005/05/28

### **DATI PATRIMONIALI E COLLEZIONI**

#### **INVENTARIO**

Data: 2005

Numero: I02372

#### **COLLEZIONI**

Denominazione: Fondo Calcografico Antico e Moderno della Fondazione Biblioteca Morcelli Pinacoteca Reposi

### **CRONOLOGIA**

#### **CRONOLOGIA GENERICA**

Secolo: sec. XIX

#### **CRONOLOGIA SPECIFICA**

Da: 1827

A: 1827

Motivazione cronologia: data

### **RIFERIMENTO MATRICE**

Cronologia generica matrice: sec. XIX

Cronologia specifica matrice: 1827

Motivazione cronologia matrice: data

### **DEFINIZIONE CULTURALE**

#### **AUTORE [1 / 2]**

Ruolo: incisore

Nome di persona o ente: Pinelli Bartolomeo

Tipo intestazione: P

Dati anagrafici/Periodo di attività: 1781/ 1835

Codice scheda autore: RL010-01759

Motivazione dell'attribuzione: iscrizione

#### **AUTORE [2 / 2]**

Ruolo: inventore

Nome di persona o ente: Pinelli Bartolomeo

Tipo intestazione: P

Dati anagrafici/Periodo di attività: 1781/ 1835

Codice scheda autore: RL010-01759

Motivazione dell'attribuzione: iscrizione

### **DATI TECNICI**

#### **MATERIA E TECNICA**

Materia: acquaforte

#### **MISURE [1 / 2]**

Parte: battuta della lastra

Unità: mm

Altezza: 289

Larghezza: 357

#### **MISURE [2 / 2]**

Parte: parte incisa

Unità: mm

Altezza: 270

Larghezza: 345

#### **MISURE FOGLIO**

Unità: mm

Altezza: 431

Larghezza: 561

Filigrana: assente

Indicazioni sul soggetto: Personaggi: Telemaco; Azaele; Mentore. Paesaggio: bosco. Piante.

## DATI ANALITICI

### ISCRIZIONI [1 / 4]

Classe di appartenenza: indicazione di responsabilità

Tipo di caratteri: corsivo

Posizione: sotto l'inciso, a sinistra

Trascrizione: PINELLI INV. E INC.

### ISCRIZIONI [2 / 4]

Classe di appartenenza: documentaria

Tipo di caratteri: corsivo

Posizione: sotto l'inciso, a destra

Trascrizione: ROMA 1827

### ISCRIZIONI [3 / 4]

Classe di appartenenza: didascalica

Tipo di caratteri: corsivo

Posizione: nel margine inferiore, al centro

Trascrizione: TELEMACO AI PIEDI DI AZAELE, IN SUPLICA DI NON ESSERE DIVISO DA MENTORE.

### ISCRIZIONI [4 / 4]

Classe di appartenenza: didascalica

Posizione: sopra l'inciso, a destra

Trascrizione: 28

## CONSERVAZIONE

### STATO DI CONSERVAZIONE

Data: 2005

Stato di conservazione: discreto

Indicazioni specifiche: Macchie.

Fonte: osservazione diretta

## CONDIZIONE GIURIDICA E VINCOLI

## **CONDIZIONE GIURIDICA**

Indicazione generica: proprietà privata

## **ACQUISIZIONE**

Note: fonte: Delibera del Consiglio di Amministrazione n. 6 del 28/05/2005

## **FONTI E DOCUMENTI DI RIFERIMENTO**

### **DOCUMENTAZIONE FOTOGRAFICA**

Codice univoco della risorsa: SC\_S\_3y010-02372\_IMG-0000065701

Genere: documentazione allegata

Tipo: fotografia digitale colore

Codice identificativo: I02372

Note: riproduzione integrale

Nome del file originale: I02372.jpg

## **COMPILAZIONE**

### **COMPILAZIONE**

Anno di redazione: 2005

Ente compilatore: Fondazione Biblioteca Morcelli-Pinacoteca Repposi

Nome: Scorsetti, Monica

Funzionario responsabile: Belotti, Ione