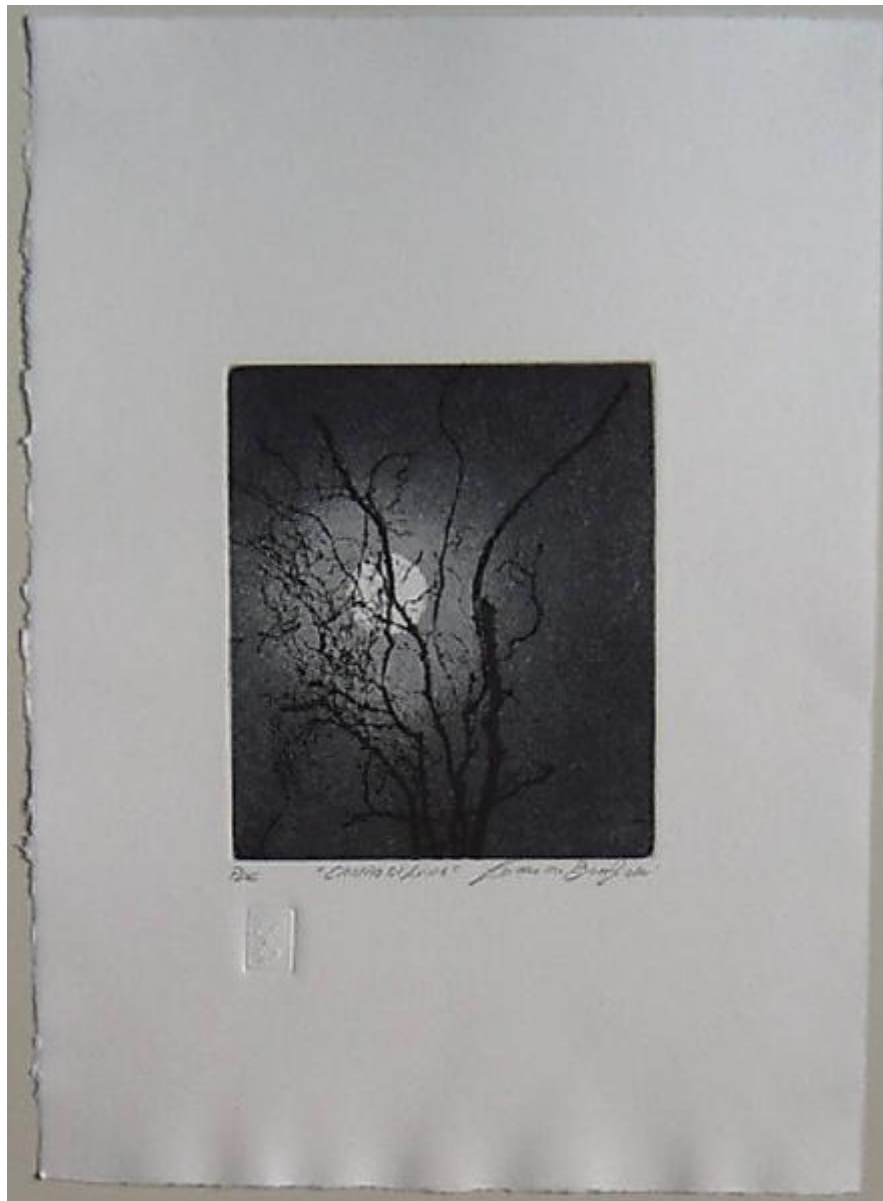


Chiaro di luna

Bongiorni Lorenzo



Link risorsa: <https://www.lombardiabeniculturali.it/stampe/schede/3y010-02513/>

Scheda SIRBeC: <https://www.lombardiabeniculturali.it/stampe/schede-complete/3y010-02513/>

CODICI

Unità operativa: 3y010

Numero scheda: 2513

Codice scheda: 3y010-02513

Tipo scheda: S

Livello ricerca: P

CODICE UNIVOCO

Codice regione: 03

Numero catalogo generale: 00620934

Ente schedatore: R03/ Fondazione Biblioteca Morcelli-Pinacoteca Reppi

Ente competente: S23

RELAZIONI

RELAZIONI CON ALTRI BENI

Tipo relazione: è compreso

Tipo scheda: COL

Codice IDK della scheda correlata: COL-LMD20-0000005

OGGETTO

OGGETTO

Definizione: stampa

Tipologia: stampa di invenzione

QUANTITA'

Numero: 1

Disponibilità del bene: reale

SOGGETTO

Categoria generale: paesaggio

Identificazione: Paesaggio notturno

Titolo proprio: Chiaro di luna

Tipo titolo: dalla stampa

LOCALIZZAZIONE GEOGRAFICO-AMMINISTRATIVA

INDICAZIONE DEL CONTENITORE FISICO

Codice del contenitore fisico: 2978

Categoria del contenitore fisico: architettura

LOCALIZZAZIONE GEOGRAFICO-AMMINISTRATIVA ATTUALE

Stato: Italia

Regione: Lombardia

Provincia: BS

Nome provincia: Brescia

Codice ISTAT comune: 017052

Comune: Chiari

COLLOCAZIONE SPECIFICA

Tipologia: palazzo

Denominazione: Biblioteca Morcelli-Pinacoteca Repossì

Indirizzo: Via Bernardino Varisco, 9

Denominazione struttura conservativa - livello 1: Fondazione Biblioteca Morcelli-Pinacoteca Repossì

Denominazione struttura conservativa - livello 2: Pinacoteca Repossì

Tipologia struttura conservativa: museo

Collocazione originaria: SC

DATI PATRIMONIALI E COLLEZIONI

INVENTARIO

Data: 2005

Numero: I02513

COLLEZIONI

Denominazione: Fondo Calcografico Antico e Moderno della Fondazione Biblioteca Morcelli Pinacoteca Repossì

CRONOLOGIA

CRONOLOGIA GENERICA

Secolo: sec. XXI

Frazione di secolo: inizio

CRONOLOGIA SPECIFICA

Da: 2003

A: 2003

Motivazione cronologia: testimonianza dell'autore

RIFERIMENTO MATRICE

Cronologia generica matrice: sec. XXI

Cronologia specifica matrice: 2003

Motivazione cronologia matrice: documentazione

DEFINIZIONE CULTURALE

AUTORE [1 / 2]

Ruolo: incisore

Nome di persona o ente: Bongiorni Lorenzo

Tipo intestazione: P

Dati anagrafici/Periodo di attività: 1952/

Codice scheda autore: 3y010-01048

Motivazione dell'attribuzione: firma

AUTORE [2 / 2]

Ruolo: inventore

Nome di persona o ente: Bongiorni Lorenzo

Tipo intestazione: P

Dati anagrafici/Periodo di attività: 1952/

Codice scheda autore: 3y010-01048

Motivazione dell'attribuzione: firma

TIRATURA

Numerazione: pdc

DATI TECNICI

MATERIA E TECNICA [1 / 2]

Materia: acquatinta

MATERIA E TECNICA [2 / 2]

Materia: acquaforte

MISURE [1 / 2]

Parte: battuta della lastra

Unità: mm

Altezza: 148

Larghezza: 127

MISURE [2 / 2]

Parte: parte incisa

Unità: mm

Altezza: 148

Larghezza: 127

MISURE FOGLIO

Unità: mm

Altezza: 351

Larghezza: 252

Filigrana: assente

Indicazioni sul soggetto: Paesaggio. Luna. Piante.

DATI ANALITICI

ISCRIZIONI [1 / 3]

Classe di appartenenza: indicazione di responsabilità

Tecnica di scrittura: a matita

Tipo di caratteri: corsivo

Posizione: sotto l'inciso, a destra

Trascrizione: LORENZO BONSIGNORI

ISCRIZIONI [2 / 3]

Classe di appartenenza: di titolazione

Tecnica di scrittura: a matita

Tipo di caratteri: lettere capitali

Posizione: sotto l'inciso, al centro

Trascrizione: "CHIARO DI LUNA"

ISCRIZIONI [3 / 3]

Classe di appartenenza: documentaria

Tecnica di scrittura: a matita

Tipo di caratteri: lettere capitali

Posizione: sotto l'inciso, a sinistra

Trascrizione: PDC

STEMMI, EMBLEMI, MARCHI

Classe di appartenenza: timbro a secco

Qualificazione: marca dell'incisore e dello stampatore

Identificazione: Bongiorno Lorenzo

Quantità: 1

Posizione: nel margine inferiore, a sinistra

Descrizione: rettangolare, con il monogramma a lettere intrecciate e corsive: "LB"

CONSERVAZIONE

STATO DI CONSERVAZIONE

Data: 2005

Stato di conservazione: buono

Fonte: osservazione diretta

CONDIZIONE GIURIDICA E VINCOLI

CONDIZIONE GIURIDICA

Indicazione generica: proprietà privata

ACQUISIZIONE

Note: fonte: testimonianza diretta

FONTI E DOCUMENTI DI RIFERIMENTO

DOCUMENTAZIONE FOTOGRAFICA

Codice univoco della risorsa: SC_S_3y010-02513_IMG-0000066484

Genere: documentazione allegata

Tipo: fotografia digitale colore

Codice identificativo: I02513

Note: riproduzione integrale

Nome del file originale: I02513.jpg

COMPILAZIONE

COMPILAZIONE

Anno di redazione: 2005

Ente compilatore: Fondazione Biblioteca Morcelli-Pinacoteca Reppi

Nome: Scorsetti, Monica

Funzionario responsabile: Belotti, Ione