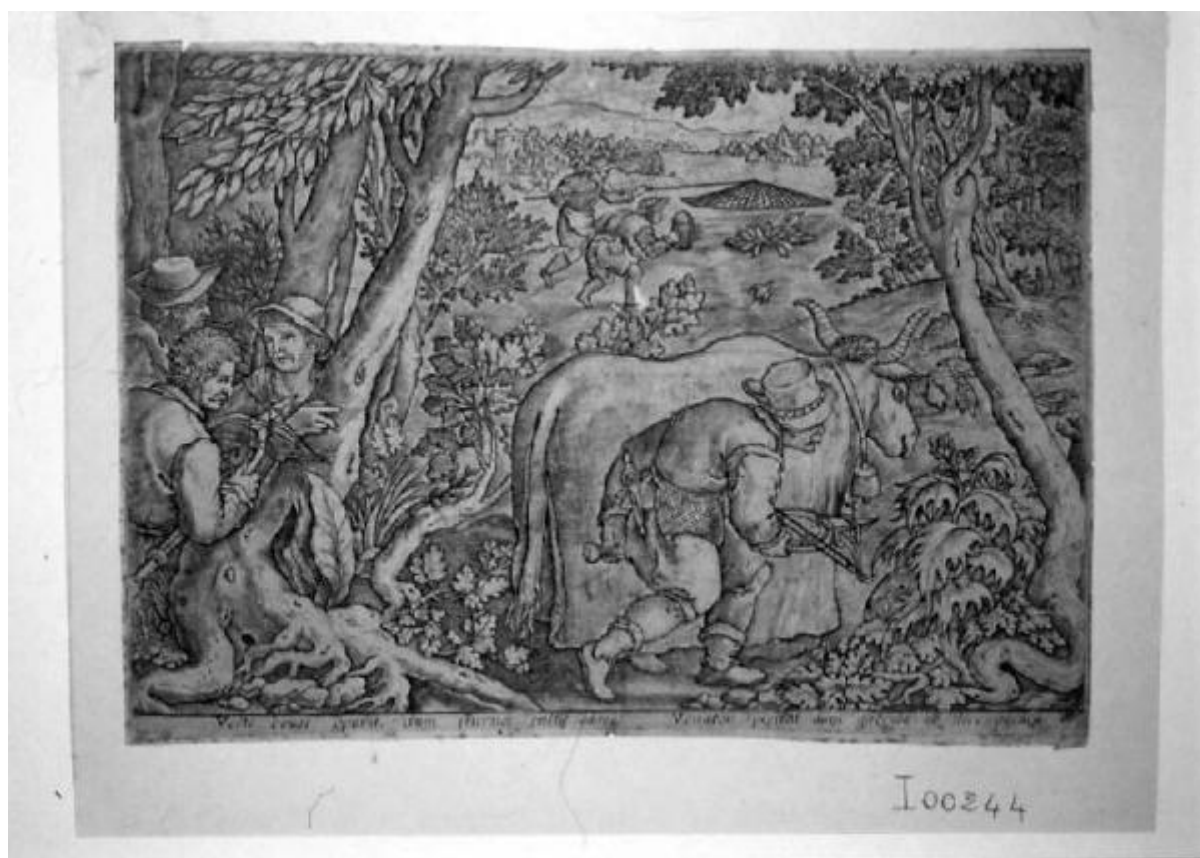


Le battute di caccia

Galle Philipp



Link risorsa: <https://www.lombardiabeniculturali.it/stampe/schede/3y010-02543/>

Scheda SIRBeC: <https://www.lombardiabeniculturali.it/stampe/schede-complete/3y010-02543/>

CODICI

Unità operativa: 3y010

Numero scheda: 2543

Codice scheda: 3y010-02543

Tipo scheda: S

Livello ricerca: C

CODICE UNIVOCO

Codice regione: 03

Numero catalogo generale: 00619125

Ente schedatore: R03/ Fondazione Biblioteca Morcelli-Pinacoteca Repossi

Ente competente: S23

RELAZIONI

STRUTTURA COMPLESSA

Codice IDK della scheda madre: 3y010-02543

RELAZIONI CON ALTRI BENI

Tipo relazione: è compreso

Tipo scheda: COL

Codice IDK della scheda correlata: COL-LMD20-0000005

OGGETTO

OGGETTO

Definizione: stampa

Identificazione: serie

QUANTITA'

Numero: 1

Numero stampa/matrice composita o serie: 44

Completa/incompleta: incompleta

Disponibilità del bene: reale

SOGGETTO

Identificazione: Caccia

Titolo della serie di appartenenza: Le battute di caccia

LOCALIZZAZIONE GEOGRAFICO-AMMINISTRATIVA

INDICAZIONE DEL CONTENITORE FISICO

Codice del contenitore fisico: 2978

Categoria del contenitore fisico: architettura

LOCALIZZAZIONE GEOGRAFICO-AMMINISTRATIVA ATTUALE

Stato: Italia

Regione: Lombardia

Provincia: BS

Nome provincia: Brescia

Codice ISTAT comune: 017052

Comune: Chiari

COLLOCAZIONE SPECIFICA

Tipologia: palazzo

Denominazione: Biblioteca Morcelli-Pinacoteca Reposi

Indirizzo: Via Bernardino Varisco, 9

Denominazione struttura conservativa - livello 1: Fondazione Biblioteca Morcelli-Pinacoteca Reposi

Denominazione struttura conservativa - livello 2: Pinacoteca Reposi

Tipologia struttura conservativa: museo

DATI PATRIMONIALI E COLLEZIONI

INVENTARIO

Numero: I00244

COLLEZIONI

Denominazione: Fondo Calcografico Antico e Moderno della Fondazione Biblioteca Morcelli Pinacoteca Reposi

CRONOLOGIA

CRONOLOGIA GENERICA

Secolo: sec. XVI

CRONOLOGIA SPECIFICA

Da: 1578

A: 1578

Motivazione cronologia: bibliografia

DEFINIZIONE CULTURALE

AUTORE [1 / 2]

Ruolo: incisore

Nome di persona o ente: Galle Philipp

Tipo intestazione: P

Dati anagrafici/Periodo di attività: 1537/ 1612

Codice scheda autore: RL010-00985

Motivazione dell'attribuzione: bibliografia

AUTORE [2 / 2]

Ruolo: inventore

Nome di persona o ente: Galle Philipp

Tipo intestazione: P

Dati anagrafici/Periodo di attività: 1537/ 1612

Codice scheda autore: RL010-00985

Motivazione dell'attribuzione: bibliografia

DEDICA

Data: 1578

Circostanza: omaggio

Fonte: bibliografia

Nome del dedicante: Galle Philip

Nome del dedicatario: Cosimo de Medici Granduca di Toscana

DATI TECNICI

MATERIA E TECNICA

Materia: bulino

DATI ANALITICI

Notizie storico-critiche: Serie di 44 fogli.

CONDIZIONE GIURIDICA E VINCOLI

CONDIZIONE GIURIDICA

Indicazione generica: proprietà privata

FONTI E DOCUMENTI DI RIFERIMENTO

DOCUMENTAZIONE FOTOGRAFICA

Codice univoco della risorsa: SC_S_3y010-02543_IMG-0000066702

Genere: documentazione allegata

Tipo: fotografia digitale

Codice identificativo: I00244

Note: riproduzione integrale prima del restauro

Nome del file originale: I00244.JPG

BIBLIOGRAFIA

Genere: bibliografia specifica

Autore: Sellink M./ Leeflang H.

Titolo libro o rivista: Cornelis Cort. (The New Hollstein Dutch & Flemish etchings, engravings and woodcuts, 1540-1700

Luogo di edizione: Rotterdam

Anno di edizione: 2000

Codice scheda bibliografia: 3y010-00171

V., pp., nn.: p. 252

COMPILAZIONE

COMPILAZIONE

Anno di redazione: 2006

Ente compilatore: Fondazione Biblioteca Morcelli-Pinacoteca Reppi

Nome: Scorsetti, Monica

Funzionario responsabile: Belotti, Ione