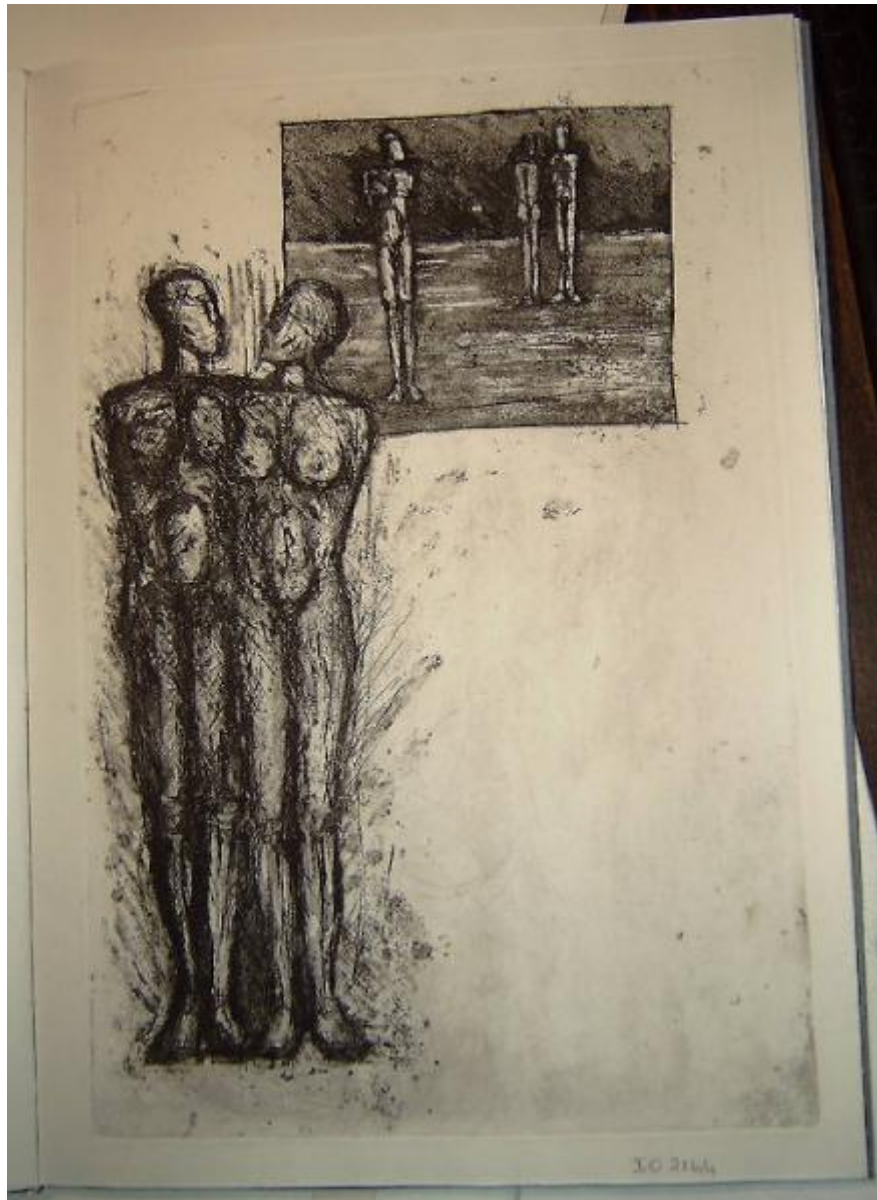


# Georg Trakl. Gedichte mit Radierungen von Johanna Wahl

## Wahl Johanna



Link risorsa: <https://www.lombardiabeniculturali.it/stampe/schede/3y010-02631/>

Scheda SIRBeC: <https://www.lombardiabeniculturali.it/stampe/schede-complete/3y010-02631/>

## CODICI

Unità operativa: 3y010

Numero scheda: 2631

Codice scheda: 3y010-02631

Tipo scheda: S

Livello ricerca: C

### CODICE UNIVOCO

Codice regione: 03

Numero catalogo generale: 00620674

Ente schedatore: R03/ Fondazione Biblioteca Morcelli-Pinacoteca Reposi

Ente competente: S23

## RELAZIONI

### STRUTTURA COMPLESSA

Codice IDK della scheda madre: 3y010-02631

### RELAZIONI CON ALTRI BENI

Tipo relazione: è compreso

Tipo scheda: COL

Codice IDK della scheda correlata: COL-LMD20-0000005

## OGGETTO

### OGGETTO

Definizione: stampa

Identificazione: serie

### QUANTITA'

Numero: 1

Numero stampa/matrice composita o serie: 16

Completa/incompleta: completa

Disponibilità del bene: reale

### SOGGETTO

Categoria generale: allegorie, simboli e concetti

Identificazione: Soggetto astratto

Titolo della serie di appartenenza: Georg Trakl. Gedichte mit Radierungen von Johanna Wahl

## LOCALIZZAZIONE GEOGRAFICO-AMMINISTRATIVA

### INDICAZIONE DEL CONTENITORE FISICO

Codice del contenitore fisico: 2978

Categoria del contenitore fisico: architettura

### LOCALIZZAZIONE GEOGRAFICO-AMMINISTRATIVA ATTUALE

Stato: Italia

Regione: Lombardia

Provincia: BS

Nome provincia: Brescia

Codice ISTAT comune: 017052

Comune: Chiari

### COLLOCAZIONE SPECIFICA

Tipologia: palazzo

Denominazione: Biblioteca Morcelli-Pinacoteca Repossì

Indirizzo: Via Bernardino Varisco, 9

Denominazione struttura conservativa - livello 1: Fondazione Biblioteca Morcelli-Pinacoteca Repossì

Denominazione struttura conservativa - livello 2: Pinacoteca Repossì

Tipologia struttura conservativa: museo

## DATI PATRIMONIALI E COLLEZIONI

### INVENTARIO [1 / 16]

Numero: I02144

### INVENTARIO [2 / 16]

Numero: I02145

### INVENTARIO [3 / 16]

Numero: I02146

### INVENTARIO [4 / 16]

Numero: I02147

**INVENTARIO [5 / 16]**

Numero: I02148

**INVENTARIO [6 / 16]**

Numero: I02149

**INVENTARIO [7 / 16]**

Numero: I02150

**INVENTARIO [8 / 16]**

Numero: I02151

**INVENTARIO [9 / 16]**

Numero: I02152

**INVENTARIO [10 / 16]**

Numero: I02153

**INVENTARIO [11 / 16]**

Numero: I02154

**INVENTARIO [12 / 16]**

Numero: I02155

**INVENTARIO [13 / 16]**

Numero: I02156

**INVENTARIO [14 / 16]**

Numero: I02157

**INVENTARIO [15 / 16]**

Numero: I02261

**INVENTARIO [16 / 16]**

Numero: I02262

**COLLEZIONI**

Denominazione: Fondo Calcografico Antico e Moderno della Fondazione Biblioteca Morcelli Pinacoteca Reposi

## **CRONOLOGIA**

**CRONOLOGIA GENERICA**

Secolo: sec. XX

Frazione di secolo: fine

**CRONOLOGIA SPECIFICA**

Da: 1985

A: 1985

Motivazione cronologia: analisi storica

## RIFERIMENTO MATRICE

Cronologia generica matrice: sec. XX

Cronologia specifica matrice: 1985

Motivazione cronologia matrice: documentazione

## DEFINIZIONE CULTURALE

### AUTORE [1 / 2]

Ruolo: incisore

Nome di persona o ente: Wahl Johanna

Tipo intestazione: P

Dati anagrafici/Periodo di attività: notizie sec. XX- sec. XXI

Codice scheda autore: 3y010-00990

Motivazione dell'attribuzione: firma

### AUTORE [2 / 2]

Ruolo: inventore

Nome di persona o ente: Wahl Johanna

Tipo intestazione: P

Dati anagrafici/Periodo di attività: notizie sec. XX-sec. XXI

Codice scheda autore: 3y010-00990

Motivazione dell'attribuzione: iscrizione

## DATI TECNICI

### MATERIA E TECNICA

Materia: acquaforte

## DATI ANALITICI

Notizie storico-critiche

Serie di 16 incisioni che illustrano altrettante poesie in lingua tedesca, rilegate nel volume "Georg Trakl. Gedichte mit Radierungen von Johanna Wahl". Il volume è dono dell'artista stessa alla Fondazione. Sulla scheda cartacea presente

nell'inventario della Fondazione, il volume è definito "tesi di laurea". La tiratura di quest'opera comprende 20 esemplari in numeri arabi. Non si sono reperite notizie su altre tirature o stati diversi.

## CONSERVAZIONE

### STATO DI CONSERVAZIONE

Data: 2003

Stato di conservazione: buono

Fonte: osservazione diretta

## CONDIZIONE GIURIDICA E VINCOLI

### CONDIZIONE GIURIDICA

Indicazione generica: proprietà privata

### ACQUISIZIONE

Note: fonte: Scheda cartacea presente nell'inventario della Fondazione

## FONTI E DOCUMENTI DI RIFERIMENTO

### DOCUMENTAZIONE FOTOGRAFICA [1 / 16]

Codice univoco della risorsa: SC\_S\_3y010-02631\_IMG-0000067479

Genere: documentazione allegata

Tipo: fotografia digitale colore

Codice identificativo: I02144

Note: riproduzione integrale

Nome del file originale: I02144.jpg

### DOCUMENTAZIONE FOTOGRAFICA [2 / 16]

Codice univoco della risorsa: SC\_S\_3y010-02631\_IMG-0000067480

Genere: documentazione allegata

Tipo: fotografia digitale colore

Codice identificativo: I02145

Note: riproduzione integrale

Visibilità immagine: 1

Nome del file originale: I02145.jpg

### DOCUMENTAZIONE FOTOGRAFICA [3 / 16]

Codice univoco della risorsa: SC\_S\_3y010-02631\_IMG-0000067481

Genere: documentazione allegata

Tipo: fotografia digitale colore

Codice identificativo: I02146

Note: riproduzione integrale

Visibilità immagine: 1

Nome del file originale: I02146.jpg

**DOCUMENTAZIONE FOTOGRAFICA [4 / 16]**

Codice univoco della risorsa: SC\_S\_3y010-02631\_IMG-0000067482

Genere: documentazione allegata

Tipo: fotografia digitale colore

Codice identificativo: I02147

Note: riproduzione integrale

Visibilità immagine: 1

Nome del file originale: I02147.jpg

**DOCUMENTAZIONE FOTOGRAFICA [5 / 16]**

Codice univoco della risorsa: SC\_S\_3y010-02631\_IMG-0000067483

Genere: documentazione allegata

Tipo: fotografia digitale colore

Codice identificativo: I02148

Note: riproduzione integrale

Visibilità immagine: 1

Nome del file originale: I02148.jpg

**DOCUMENTAZIONE FOTOGRAFICA [6 / 16]**

Codice univoco della risorsa: SC\_S\_3y010-02631\_IMG-0000067484

Genere: documentazione allegata

Tipo: fotografia digitale colore

Codice identificativo: I02149

Note: riproduzione integrale

Visibilità immagine: 1

Nome del file originale: I02149.jpg

**DOCUMENTAZIONE FOTOGRAFICA [7 / 16]**

Codice univoco della risorsa: SC\_S\_3y010-02631\_IMG-0000067485

Genere: documentazione allegata

Tipo: fotografia digitale colore

Codice identificativo: I02150

Note: riproduzione integrale

Visibilità immagine: 1

Nome del file originale: I02150.jpg

**DOCUMENTAZIONE FOTOGRAFICA [8 / 16]**

Codice univoco della risorsa: SC\_S\_3y010-02631\_IMG-0000067486

Genere: documentazione allegata

Tipo: fotografia digitale colore

Codice identificativo: I02151

Note: riproduzione integrale

Visibilità immagine: 1

Nome del file originale: I02151.jpg

**DOCUMENTAZIONE FOTOGRAFICA [9 / 16]**

Codice univoco della risorsa: SC\_S\_3y010-02631\_IMG-0000067487

Genere: documentazione allegata

Tipo: fotografia digitale colore

Codice identificativo: I02152

Note: riproduzione integrale

Visibilità immagine: 1

Nome del file originale: I02152.jpg

**DOCUMENTAZIONE FOTOGRAFICA [10 / 16]**

Codice univoco della risorsa: SC\_S\_3y010-02631\_IMG-0000067488

Genere: documentazione allegata

Tipo: fotografia digitale colore

Codice identificativo: I02153

Note: riproduzione integrale

Visibilità immagine: 1



Nome del file originale: I02153.jpg

**DOCUMENTAZIONE FOTOGRAFICA [11 / 16]**

Codice univoco della risorsa: SC\_S\_3y010-02631\_IMG-0000067489

Genere: documentazione allegata

Tipo: fotografia digitale colore

Codice identificativo: I02154

Note: riproduzione integrale

Visibilità immagine: 1

Nome del file originale: I02154.jpg

**DOCUMENTAZIONE FOTOGRAFICA [12 / 16]**

Codice univoco della risorsa: SC\_S\_3y010-02631\_IMG-0000067490

Genere: documentazione allegata

Tipo: fotografia digitale colore

Codice identificativo: I02155

Note: riproduzione integrale

Visibilità immagine: 1

Nome del file originale: I02155.jpg

**DOCUMENTAZIONE FOTOGRAFICA [13 / 16]**

Codice univoco della risorsa: SC\_S\_3y010-02631\_IMG-0000067491

Genere: documentazione allegata

Tipo: fotografia digitale colore

Codice identificativo: I02156

Note: riproduzione integrale

Visibilità immagine: 1

Nome del file originale: I02156.jpg

**DOCUMENTAZIONE FOTOGRAFICA [14 / 16]**

Codice univoco della risorsa: SC\_S\_3y010-02631\_IMG-0000067492

Genere: documentazione allegata

Tipo: fotografia digitale colore

Codice identificativo: I02157

Note: riproduzione integrale

Visibilità immagine: 1

Nome del file originale: I02157.jpg

**DOCUMENTAZIONE FOTOGRAFICA [15 / 16]**

Codice univoco della risorsa: SC\_S\_3y010-02631\_IMG-0000067493

Genere: documentazione allegata

Tipo: fotografia digitale colore

Codice identificativo: I02261

Note: riproduzione integrale

Visibilità immagine: 1

Nome del file originale: I02261.jpg

**DOCUMENTAZIONE FOTOGRAFICA [16 / 16]**

Codice univoco della risorsa: SC\_S\_3y010-02631\_IMG-0000067494

Genere: documentazione allegata

Tipo: fotografia digitale colore

Codice identificativo: I02262

Note: riproduzione integrale

Visibilità immagine: 1

Nome del file originale: I02262.jpg

## COMPILAZIONE

### COMPILAZIONE

Anno di redazione: 2007

Ente compilatore: Fondazione Biblioteca Morcelli-Pinacoteca Reppi

Nome: Scorsetti, Monica

Funzionario responsabile: Belotti, Ione