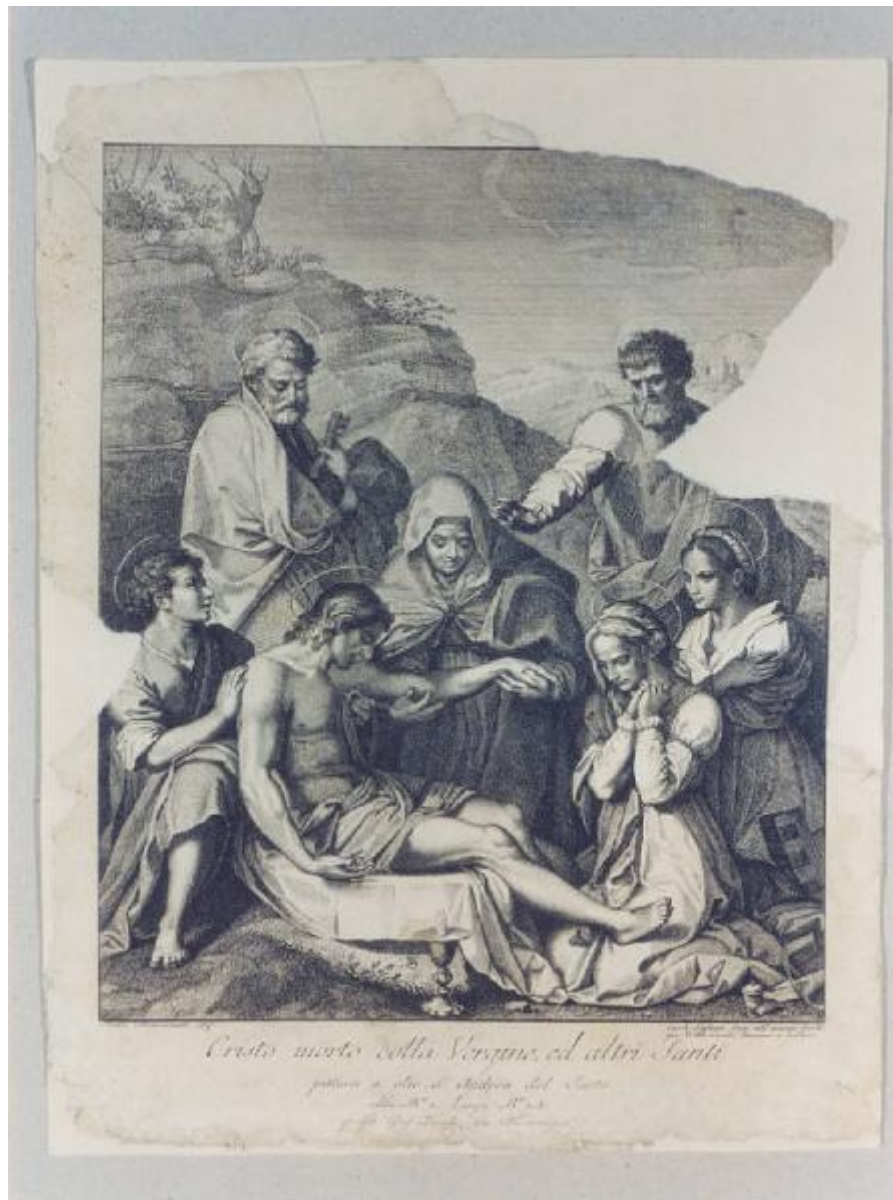


Cristo morto colla Vergine ed altri Santi

Del Sarto Andrea; Benvenuti Pietro; Lasinio Carlo; Cecchi Giovanni Battista



Link risorsa: <https://www.lombardiabeniculturali.it/stampe/schede/40010-00126/>

Scheda SIRBeC: <https://www.lombardiabeniculturali.it/stampe/schede-complete/40010-00126/>

CODICI

Unità operativa: 40010

Numero scheda: 126

Codice scheda: 40010-00126

Tipo scheda: S

Livello ricerca: C

CODICE UNIVOCO

Codice regione: 03

Ente schedatore: R03/ Museo Valtellinese di Storia e Arte

Ente competente: S27

OGGETTO

OGGETTO

Definizione: stampa

Tipologia: stampa di riproduzione

QUANTITA'

Numero: 1

Disponibilità del bene: reale

SOGGETTO

Categoria generale: sacro

Identificazione: Deposizione dalla Croce

Titolo proprio: Cristo morto colla Vergine ed altri Santi

LOCALIZZAZIONE GEOGRAFICO-AMMINISTRATIVA

INDICAZIONE DEL CONTENITORE FISICO

Codice del contenitore fisico: 13823

Categoria del contenitore fisico: architettura

LOCALIZZAZIONE GEOGRAFICO-AMMINISTRATIVA ATTUALE

Stato: Italia

Regione: Lombardia

Provincia: SO

Nome provincia: Sondrio

Codice ISTAT comune: 014061

Comune: Sondrio

COLLOCAZIONE SPECIFICA

Tipologia: palazzo

Qualificazione: nobiliare

Denominazione: Palazzo Sassi De' Lavizzari

Indirizzo: Via Maurizio Quadrio, 27/ p

Denominazione struttura conservativa - livello 1: Museo Valtellinese di Storia e Arte

Tipologia struttura conservativa: museo

Collocazione originaria: SI

Altra denominazione [1 / 3]: Palazzo Sassi (già)

Altra denominazione [2 / 3]: Museo Valtellinese di Storia e Arte

Altra denominazione [3 / 3]: Museo Valtellinese di Storia e Arte

ALTRE LOCALIZZAZIONI GEOGRAFICO-AMMINISTRATIVE

Tipo di localizzazione: luogo di provenienza/collocazione precedente

LOCALIZZAZIONE GEOGRAFICO-AMMINISTRATIVA

Stato: ITALIA

Provincia: SO

Comune: SONDRIO

COLLOCAZIONE SPECIFICA

Tipologia: casa

Qualificazione: privata

Denominazione: Casa Ligari

Specifiche: Studio ligariano

DATA

Data uscita: 1935

DATI PATRIMONIALI E COLLEZIONI

INVENTARIO

Data: 1935

Numero: 23a+b

CRONOLOGIA

CRONOLOGIA GENERICA

Secolo: sec. XVIII

Frazione di secolo: ultimo quarto

CRONOLOGIA SPECIFICA

Da: 1775

Validità: post

A: 1800

Validità: ante

Motivazione cronologia: analisi stilistica

DEFINIZIONE CULTURALE

AUTORE [1 / 4]

Ruolo: inventore

Nome di persona o ente: Del Sarto Andrea

Tipo intestazione: P

Dati anagrafici/Periodo di attività: 1486/ 1530

Motivazione dell'attribuzione: iscrizione

AUTORE [2 / 4]

Ruolo: disegnatore

Nome di persona o ente: Benvenuti Pietro

Tipo intestazione: P

Dati anagrafici/Periodo di attività: 1796/ 1844

Motivazione dell'attribuzione: iscrizione

AUTORE [3 / 4]

Ruolo: incisore

Nome di persona o ente: Lasinio Carlo

Tipo intestazione: P

Dati anagrafici/Periodo di attività: 1759/ 1838

Motivazione dell'attribuzione: iscrizione

AUTORE [4 / 4]

Ruolo: incisore

Nome di persona o ente: Cecchi Giovanni Battista

Tipo intestazione: P

Dati anagrafici/Periodo di attività: 1748/ 1807

Motivazione dell'attribuzione: iscrizione

DATI TECNICI

MATERIA E TECNICA

Materia: acquaforte e bulino

MISURE

Unità: mm

MISURE FOGLIO

Unità: mm

Altezza: 383

Larghezza: 290

Indicazioni sul soggetto: PERSONAGGI

DATI ANALITICI

ISCRIZIONI

Classe di appartenenza: didascalica

Lingua: italiano

Tipo di caratteri: corsivo

Posizione: sotto la figurazione

Trascrizione

Cristo morto colla Vergine, ed altri Santi. / pittura ad olio d'Andera del Sarto. / alta B[razza] 4. larga B[razza] 3 1/3. / Presso Giuseppe Bardi in Firenze

Notizie storico-critiche

Lasinio fu un incisore e pittore che riprodusse gli affreschi di Andrea del Sarto nel chiostro dello Scalzo in Firenze. Giuseppe Bardi fu attivo a Firenze, presso Santa Maria Novella, talvolta ha lavorato anche con N. Pagni.

CONSERVAZIONE

STATO DI CONSERVAZIONE [1 / 2]

Data: 1997

Stato di conservazione: cattivo

Indicazioni specifiche

Carta molto ingiallita e macchie puntiformi di insetti. Il foglio è diviso in due parti da uno strappo in senso orizzontale al centro, grosse laccune lungo il bordo sinistro e nella parte superiore del bordo destro.

STATO DI CONSERVAZIONE [2 / 2]

Data: 2003

Stato di conservazione: discreto

Indicazioni specifiche: Seppure con alcune lacune, l'incisione risulta nuovamente leggibile nelle sue parti fondamentali

RESTAURI E ANALISI

RESTAURI

Data: 1998

Ente responsabile: S27

Responsabile scientifico: Sicoli S.

Nome operatore: Milo V. - Milano

Ente finanziatore: R03

CONDIZIONE GIURIDICA E VINCOLI

CONDIZIONE GIURIDICA

Indicazione generica: proprietà Ente pubblico territoriale

Indicazione specifica: Comune di Sondrio

Indirizzo: Piazza Campello, 1 - Sondrio

ACQUISIZIONE

Tipo acquisizione: donazione

Nome: Gianoli, Giuseppe eredi

Data acquisizione: 1935

Luogo acquisizione: Sondrio

FONTI E DOCUMENTI DI RIFERIMENTO

DOCUMENTAZIONE FOTOGRAFICA [1 / 2]

Genere: documentazione esistente

DOCUMENTAZIONE FOTOGRAFICA [2 / 2]

Codice univoco della risorsa: SC_S_40010-00126_IMG-0000040790

Genere: documentazione allegata

Tipo: fotografia b/n

Codice identificativo: 23a+b

Collocazione del file nell'archivio locale: CD stampe

Nome del file originale: 23a+b.jpg

BIBLIOGRAFIA

Genere: bibliografia di confronto

Autore: Bellini P.

Anno di edizione: 1998

COMPILAZIONE

COMPILAZIONE

Anno di redazione: 2003

Ente compilatore: Museo Valtellinese di Storia e Arte

Nome: Sartoris, G.

Funzionario responsabile: Dell'Oca, Angela