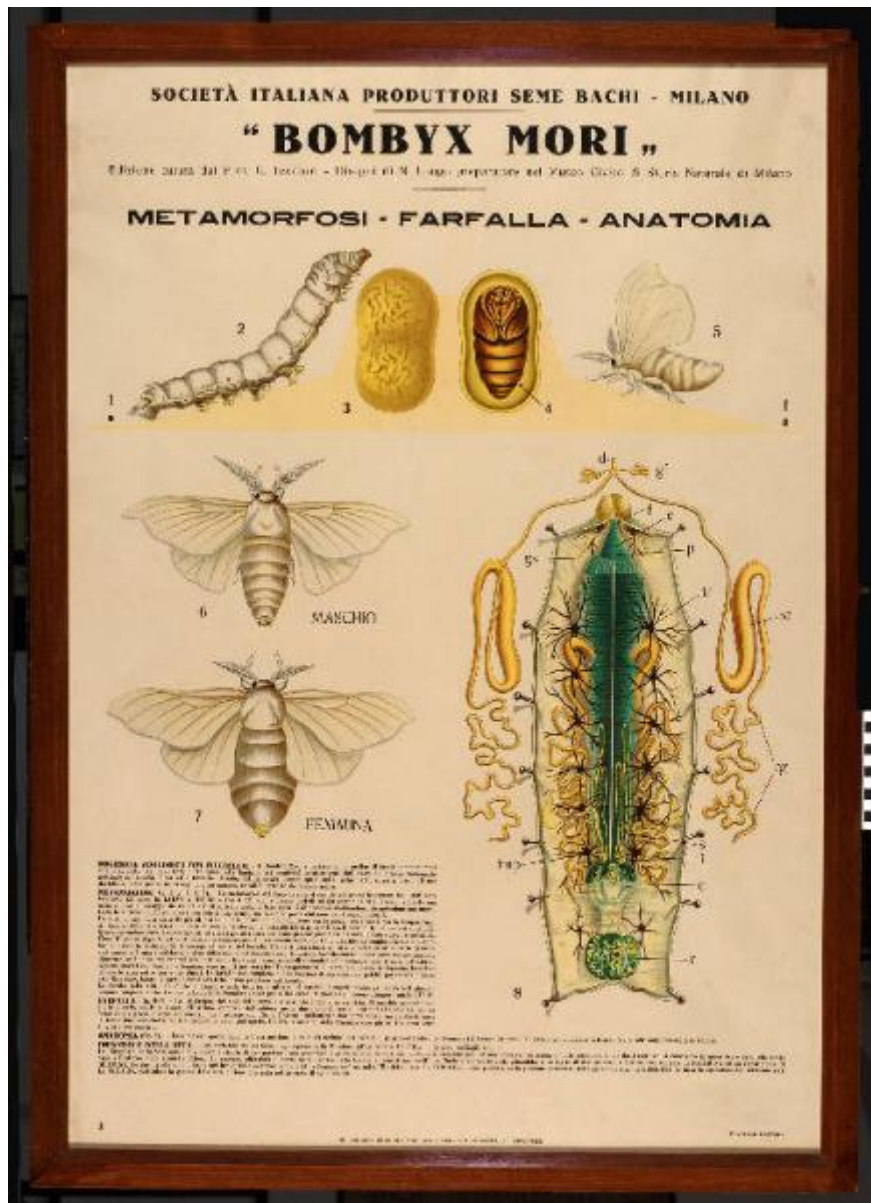


# Metamorfosi, farfalla, anatomia

Longo, N.; Teodoro, G.



Link risorsa: <https://www.lombardiabeniculturali.it/stampe/schede/4n030-00013/>

Scheda SIRBeC: <https://www.lombardiabeniculturali.it/stampe/schede-complete/4n030-00013/>

## **CODICI**

Unità operativa: 4n030

Numero scheda: 13

Codice scheda: 4n030-00013

Tipo scheda: S

Livello ricerca: P

### **CODICE UNIVOCO**

Codice regione: 03

Numero catalogo generale: 01980429

Ente schedatore: R03/ Civico Museo della Seta Abegg di Garlate

Ente competente: R03

## **OGGETTO**

### **OGGETTO**

Definizione: stampa a colori

Tipologia: stampa di invenzione

Identificazione: serie

Disponibilità del bene: reale

### **SOGGETTO**

Titolo proprio: Metamorfosi, farfalla, anatomia

## **LOCALIZZAZIONE GEOGRAFICO-AMMINISTRATIVA**

### **INDICAZIONE DEL CONTENITORE FISICO**

Codice del contenitore fisico: 6870

Categoria del contenitore fisico: architettura

### **LOCALIZZAZIONE GEOGRAFICO-AMMINISTRATIVA ATTUALE**

Stato: Italia

Regione: Lombardia

Provincia: LC

Nome provincia: Lecco

Codice ISTAT comune: 097038

Comune: Garlate

### **COLLOCAZIONE SPECIFICA**

Tipologia: filanda

Qualificazione: della seta

Denominazione: Civico Museo della Seta Abegg - complesso

Indirizzo: Via Statale, 497

Denominazione struttura conservativa - livello 1: Civico Museo della Seta Abegg di Garlate

Tipologia struttura conservativa: museo

Altra denominazione [1 / 2]: Filanda Abegg

Altra denominazione [2 / 2]: Setificio Abegg

## **DATI PATRIMONIALI E COLLEZIONI**

### **INVENTARIO**

Data: 2005

Numero: 00066

## **CRONOLOGIA**

### **CRONOLOGIA GENERICA**

Secolo: sec. XX

### **CRONOLOGIA SPECIFICA**

Da: 1922

Validità: ca.

A: 1944

Validità: ca.

## **DEFINIZIONE CULTURALE**

### **AUTORE [1 / 2]**

Ruolo: inventore

Nome di persona o ente: Longo, N.

Tipo intestazione: P

## **AUTORE [2 / 2]**

Ruolo: curatore dell'edizione

Nome di persona o ente: Teodoro, G.

Tipo intestazione: P

## **COMMITTENZA**

Nome: Società Italiana Produttori semebachi - Milano

## **DATI TECNICI**

### **MATERIA E TECNICA**

Materia: carta

Tecnica: litografia

### **MISURE**

Unità: mm

Altezza: 1050

Larghezza: 750

### **MISURE FOGLIO**

Unità: mm

Altezza: 1050

Larghezza: 750

## **CONSERVAZIONE**

### **STATO DI CONSERVAZIONE**

Data: 2005

Stato di conservazione: buono

## **CONDIZIONE GIURIDICA E VINCOLI**

### **CONDIZIONE GIURIDICA**

Indicazione generica: proprietà Ente pubblico territoriale

Indicazione specifica: Comune di Garlate

Indirizzo: Via Statale, 497 - 23852 Garlate (LC)

### **ACQUISIZIONE**

Tipo acquisizione: donazione

Nome: Società Abegg & CO Spa

Data acquisizione: 1976

Luogo acquisizione: Garlate

## FONTI E DOCUMENTI DI RIFERIMENTO

### DOCUMENTAZIONE FOTOGRAFICA

Codice univoco della risorsa: SC\_S\_4n030-00013\_IMG-0000148760

Genere: documentazione allegata

Tipo: fotografia colore

Codice identificativo: 00066

Nome del file originale: 00066.tif

### BIBLIOGRAFIA

Genere: bibliografia specifica

Autore: Crippa V.

Titolo contributo: Il Museo della Seta in Garlate

Luogo di edizione: Lecco

Anno di edizione: 1980

V., pp., nn.: p.11

## COMPILAZIONE

### TRASCRIZIONE PER INFORMATIZZAZIONE

Anno di trascrizione/informatizzazione: 2005

Nome: Bianchi, Carlotta

Ente compilatore: Civico Museo della Seta Abegg di Garlate

### AGGIORNAMENTO-REVISIONE

Anno di aggiornamento/revisione: 2005

Nome: Bianchi, Carlotta

Ente compilatore: Civico Museo della Seta Abegg di Garlate