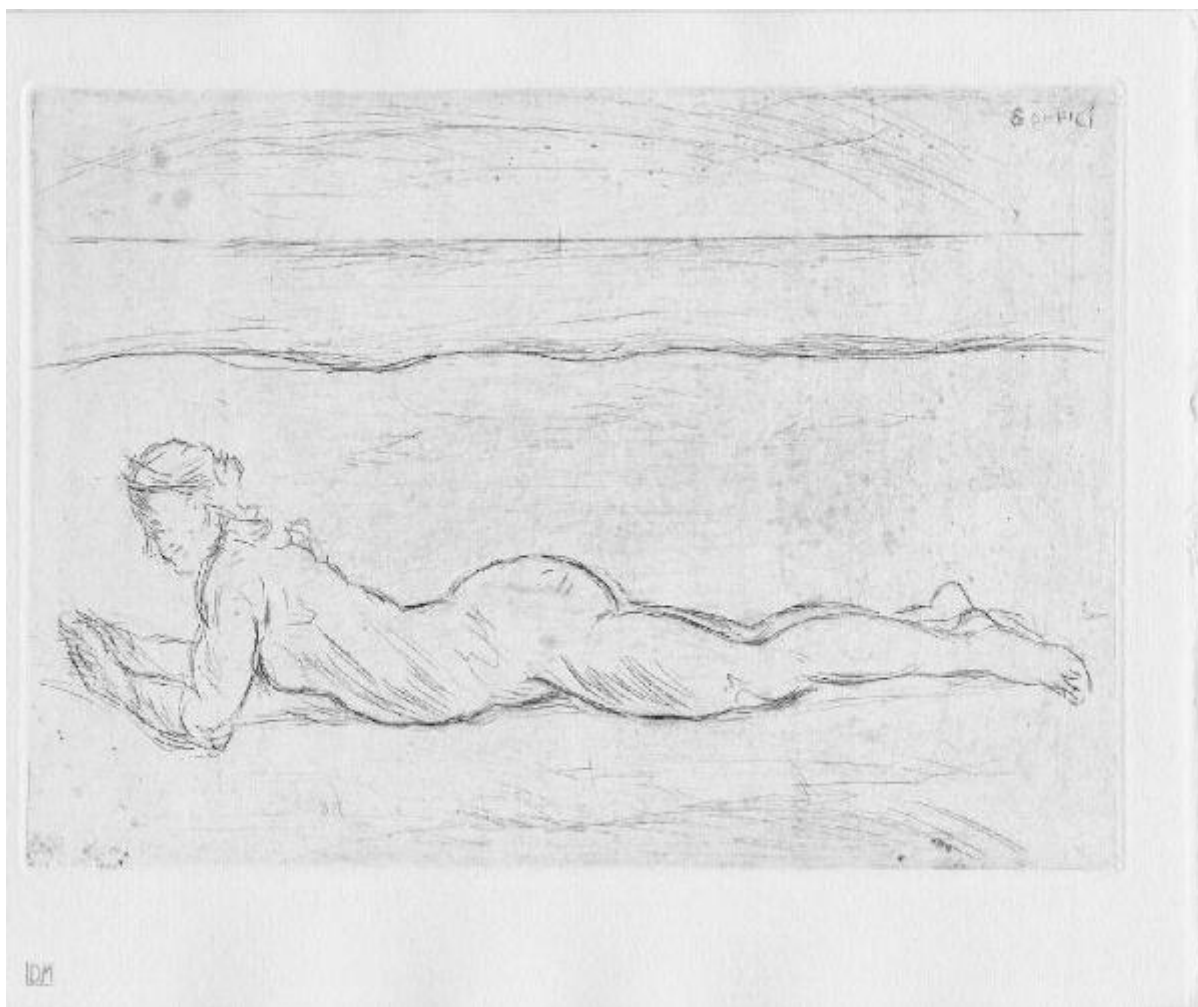


5 xilografie e 4 punteseccche di Ardengo Soffici

Soffici Ardengo



Link risorsa: <https://www.lombardiabeniculturali.it/stampe/schede/4q010-00071/>

Scheda SIRBeC: <https://www.lombardiabeniculturali.it/stampe/schede-complete/4q010-00071/>

CODICI

Unità operativa: 4q010

Numero scheda: 71

Codice scheda: 4q010-00071

Tipo scheda: S

Livello ricerca: P

CODICE UNIVOCO

Codice regione: 03

Numero catalogo generale: 00628509

Ente schedatore: R03/ Comune di Trezzo sull'Adda

Ente competente: S27

RELAZIONI

STRUTTURA COMPLESSA

Livello: 9

Codice IDK della scheda madre: 4q010-00062

OGGETTO

OGGETTO

Definizione: stampa

Tipologia: stampa di invenzione

Identificazione: elemento d'insieme

QUANTITA'

Numero stampa/matrice composita o serie: 9

Completa/incompleta: completa

Numero d'ordine: 9

Disponibilità del bene: reale

SOGGETTO

Identificazione: Figura femminile distesa

Titolo proprio: Nudo sulla spiaggia

Tipo titolo: dalla stampa

Titolo della serie di appartenenza: 5 xilografie e 4 puntesecche di Ardengo Soffici

LOCALIZZAZIONE GEOGRAFICO-AMMINISTRATIVA

INDICAZIONE DEL CONTENITORE FISICO

Codice del contenitore fisico: 20747

Categoria del contenitore fisico: architettura

LOCALIZZAZIONE GEOGRAFICO-AMMINISTRATIVA ATTUALE

Stato: Italia

Regione: Lombardia

Provincia: MI

Nome provincia: Milano

Codice ISTAT comune: 015221

Comune: Trezzo sull'Adda

COLLOCAZIONE SPECIFICA

Tipologia: villa

Denominazione: Villa Crivelli, Gardenghi

Indirizzo: Via Dante, 12

Denominazione struttura conservativa - livello 1: Biblioteca Alessandro Manzoni

Tipologia struttura conservativa: biblioteca

Altra denominazione [1 / 3]: Villa comunale

Altra denominazione [2 / 3]: Biblioteca civica

Altra denominazione [3 / 3]: Villa Visconti

ALTRE LOCALIZZAZIONI GEOGRAFICO-AMMINISTRATIVE

Tipo di localizzazione: luogo di provenienza

LOCALIZZAZIONE GEOGRAFICO-AMMINISTRATIVA

Stato: Italia

Regione: Lombardia

Provincia: MI

Comune: Milano

COLLOCAZIONE SPECIFICA

Tipologia: palazzo

Denominazione struttura conservativa - livello 1: Donazione Ada e Mario De Micheli

DATA

Data ingresso: 1985/ post

DATI PATRIMONIALI E COLLEZIONI

INVENTARIO

Data: 2005

Numero: 063

COLLEZIONI

Denominazione: Donazione Ada e Mario De Micheli

RAPPORTO

AREA DEL LIBRO

Tipologia: cartella

Autore della pubblicazione: Cavallo Luigi/ Soffici Ardengo

Titolo della pubblicazione: 5 xilografie e 4 punteseccche di Ardengo Soffici

Numero di edizione: G. Upiglio/ Milano/ 1966

Numero pagina/tavola: p. 73

CRONOLOGIA

CRONOLOGIA GENERICA

Secolo: sec. XX

CRONOLOGIA SPECIFICA

Da: 1966

Validità: post

A: 1966

Validità: ante

Motivazione cronologia: pubblicazione

RIFERIMENTO MATRICE

Cronologia generica matrice: sec. XX/ secondo quarto

Cronologia specifica matrice: 1928

Motivazione cronologia matrice: data

DEFINIZIONE CULTURALE

AUTORE [1 / 2]

Ruolo: inventore

Nome di persona o ente: Soffici Ardengo

Tipo intestazione: P

Dati anagrafici/Periodo di attività: 1879/ 1964

Codice scheda autore: IC010-20136

Motivazione dell'attribuzione: firma

AUTORE [2 / 2]

Ruolo: incisore

Nome di persona o ente: Soffici Ardengo

Tipo intestazione: P

Dati anagrafici/Periodo di attività: 1879/ 1964

Codice scheda autore: IC010-20136

Motivazione dell'attribuzione: firma

TIRATURA

Numerazione: XXI/ XXX

DATI TECNICI

MATERIA E TECNICA

Materia: puntasecca

MISURE

Parte: Parte incisa

Unità: mm

Altezza: 222

Larghezza: 312

MISURE FOGLIO

Unità: mm

Altezza: 289

Larghezza: 350

Indicazioni sul soggetto: NUDI FEMMINILI: figura femminile distesa sulla spiaggia.

DATI ANALITICI

ISCRIZIONI

Classe di appartenenza: indicazione di responsabilità

Tecnica di scrittura: a incisione

Tipo di caratteri: lettere capitali

Posizione: in alto a destra all'interno dell'impronta

Autore: Soffici Ardengo

Trascrizione: SOFFICI

CONSERVAZIONE

STATO DI CONSERVAZIONE

Data: 2005

Stato di conservazione: buono

Fonte: osservazione diretta

CONDIZIONE GIURIDICA E VINCOLI

CONDIZIONE GIURIDICA

Indicazione generica: proprietà Ente pubblico territoriale

Indicazione specifica: Comune di Trezzo sull'Adda

Indirizzo: Via Roma, 5

ACQUISIZIONE

Tipo acquisizione: donazione

Nome: De Micheli Ada e Mario

FONTI E DOCUMENTI DI RIFERIMENTO

DOCUMENTAZIONE FOTOGRAFICA

Codice univoco della risorsa: SC_S_4q010-00071_IMG-0000038729

Genere: documentazione allegata

Tipo: Immagine digitale

Codice identificativo: 4q010-00071-0000038729

Nome del file originale: Donazione Ada e Mario De Micheli-Stampe-063-m25651-s09.tif

COMPILAZIONE

COMPILAZIONE

Anno di redazione: 2005

Ente compilatore: Comune di Trezzo sull'Adda

Nome: Santini, C.

Funzionario responsabile: Bettini, M.