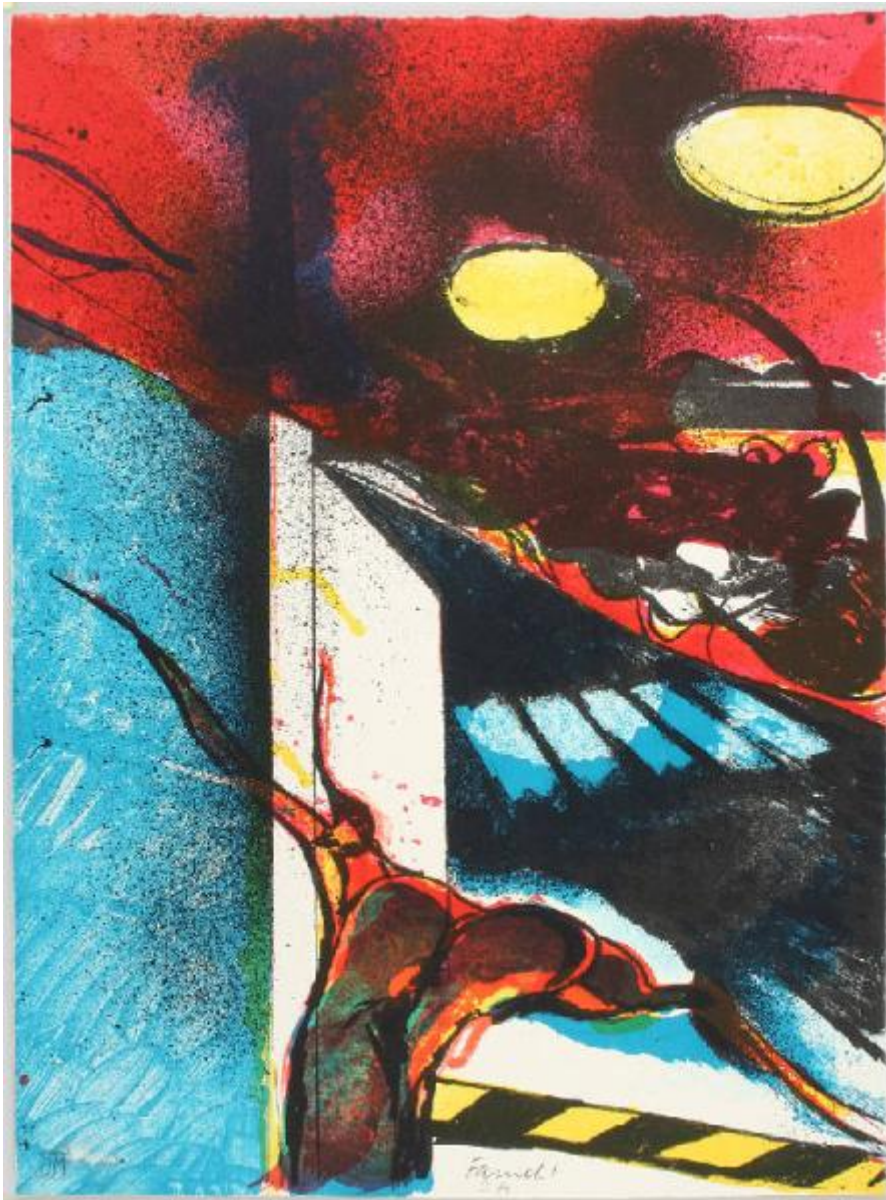


# Farulli Piombino 1968

Farulli Fernando



Link risorsa: <https://www.lombardiabeniculturali.it/stampe/schede/4q010-00091/>

Scheda SIRBeC: <https://www.lombardiabeniculturali.it/stampe/schede-complete/4q010-00091/>

## CODICI

Unità operativa: 4q010

Numero scheda: 91

Codice scheda: 4q010-00091

Tipo scheda: S

Livello ricerca: P

### CODICE UNIVOCO

Codice regione: 03

Numero catalogo generale: 00628511

Ente schedatore: R03/ Comune di Trezzo sull'Adda

Ente competente: S27

## RELAZIONI

### STRUTTURA COMPLESSA

Livello: 15

Codice IDK della scheda madre: 4q010-00076

## OGGETTO

### OGGETTO

Definizione: stampa a colori

Tipologia: stampa di invenzione

Identificazione: elemento d'insieme

### QUANTITA'

Numero stampa/matrice composita o serie: 21

Completa/incompleta: incompleta

Numero d'ordine: 20

Disponibilità del bene: reale

### SOGGETTO

Categoria generale: veduta

Identificazione: Veduta notturna di Piombino

Titolo proprio: Notturmo di agosto a Piombino

Tipo titolo: dalla pubblicazione

Titolo della serie di appartenenza: Farulli Piombino 1968

## LOCALIZZAZIONE GEOGRAFICO-AMMINISTRATIVA

### INDICAZIONE DEL CONTENITORE FISICO

Codice del contenitore fisico: 20747

Categoria del contenitore fisico: architettura

### LOCALIZZAZIONE GEOGRAFICO-AMMINISTRATIVA ATTUALE

Stato: Italia

Regione: Lombardia

Provincia: MI

Nome provincia: Milano

Codice ISTAT comune: 015221

Comune: Trezzo sull'Adda

### COLLOCAZIONE SPECIFICA

Tipologia: villa

Denominazione: Villa Crivelli, Gardenghi

Indirizzo: Via Dante, 12

Denominazione struttura conservativa - livello 1: Biblioteca Alessandro Manzoni

Tipologia struttura conservativa: biblioteca

Altra denominazione [1 / 3]: Villa comunale

Altra denominazione [2 / 3]: Biblioteca civica

Altra denominazione [3 / 3]: Villa Visconti

## ALTRE LOCALIZZAZIONI GEOGRAFICO-AMMINISTRATIVE

Tipo di localizzazione: luogo di provenienza

### LOCALIZZAZIONE GEOGRAFICO-AMMINISTRATIVA

Stato: Italia

Regione: Lombardia

Provincia: MI

Comune: Milano

### **COLLOCAZIONE SPECIFICA**

Tipologia: palazzo

Denominazione struttura conservativa - livello 1: Donazione Ada e Mario De Micheli

### **DATA**

Data ingresso: 1985/ post

## **DATI PATRIMONIALI E COLLEZIONI**

### **INVENTARIO**

Data: 2005

Numero: 081

### **COLLEZIONI**

Denominazione: Donazione Ada e Mario De Micheli

## **RAPPORTO**

### **AREA DEL LIBRO**

Tipologia: cartella

Autore della pubblicazione: Farulli Fernando

Titolo della pubblicazione: Farulli Piombino 1968

Numero di edizione: Teodorani/ Milano/ stampa 1968

Numero pagina/tavola: cartella 10

## **CRONOLOGIA**

### **CRONOLOGIA GENERICA**

Secolo: sec. XX

### **CRONOLOGIA SPECIFICA**

Da: 1968

Validità: post

A: 1968

Validità: ante

Motivazione cronologia: pubblicazione

## RIFERIMENTO MATRICE

Cronologia generica matrice: sec. XX/ terzo quarto

Cronologia specifica matrice: 1968

Motivazione cronologia matrice: pubblicazione

## DEFINIZIONE CULTURALE

### AUTORE [1 / 2]

Ruolo: inventore

Nome di persona o ente: Farulli Fernando

Tipo intestazione: P

Dati anagrafici/Periodo di attività: 1923/ 1997

Codice scheda autore: IC010-08022

Motivazione dell'attribuzione: firma

### AUTORE [2 / 2]

Ruolo: litografo

Nome di persona o ente: Farulli Fernando

Tipo intestazione: P

Dati anagrafici/Periodo di attività: 1923/ 1997

Codice scheda autore: IC010-08022

Motivazione dell'attribuzione: pubblicazione

### TIRATURA

Numerazione: prova d'autore

## DATI TECNICI

### MATERIA E TECNICA

Materia: litografia

### MISURE

Parte: Parte figurata

Unità: mm

Altezza: 472

Larghezza: 355

## MISURE FOGLIO

Unità: mm

Altezza: 472

Larghezza: 355

Filigrana: ST

Indicazioni sul soggetto: VEDUTA: Piombino. ARCHITETTURE: abitazioni urbane. OGGETTI: lampioni.

## DATI ANALITICI

### ISCRIZIONI [1 / 2]

Classe di appartenenza: indicazione di responsabilità

Tecnica di scrittura: a matita

Tipo di caratteri: corsivo

Posizione: in basso al centro all'interno dell'area stampata

Autore: Farulli Fernando

Trascrizione: FARULLI

### ISCRIZIONI [2 / 2]

Classe di appartenenza: documentaria

Tecnica di scrittura: a matita

Tipo di caratteri: lettere capitali

Posizione: in basso al centro all'interno dell'area stampata

Autore: Farulli Fernando

Trascrizione: P. A.

## CONSERVAZIONE

### STATO DI CONSERVAZIONE

Data: 2005

Stato di conservazione: buono

Fonte: osservazione diretta

## CONDIZIONE GIURIDICA E VINCOLI

### CONDIZIONE GIURIDICA

Indicazione generica: proprietà Ente pubblico territoriale

Indicazione specifica: Comune di Trezzo sull'Adda

Indirizzo: Via Roma, 5

### **ACQUISIZIONE**

Tipo acquisizione: donazione

Nome: De Micheli Ada e Mario

## **FONTI E DOCUMENTI DI RIFERIMENTO**

### **DOCUMENTAZIONE FOTOGRAFICA**

Codice univoco della risorsa: SC\_S\_4q010-00091\_IMG-0000039558

Genere: documentazione allegata

Tipo: Immagine digitale

Codice identificativo: 4q010-00091-0000039558

Nome del file originale: Donazione Ada e Mario De Micheli-Stampe-081-m25653-s15.tif

## **COMPILAZIONE**

### **COMPILAZIONE**

Anno di redazione: 2005

Ente compilatore: Comune di Trezzo sull'Adda

Nome: Santini, C.

Funzionario responsabile: Bettini, M.