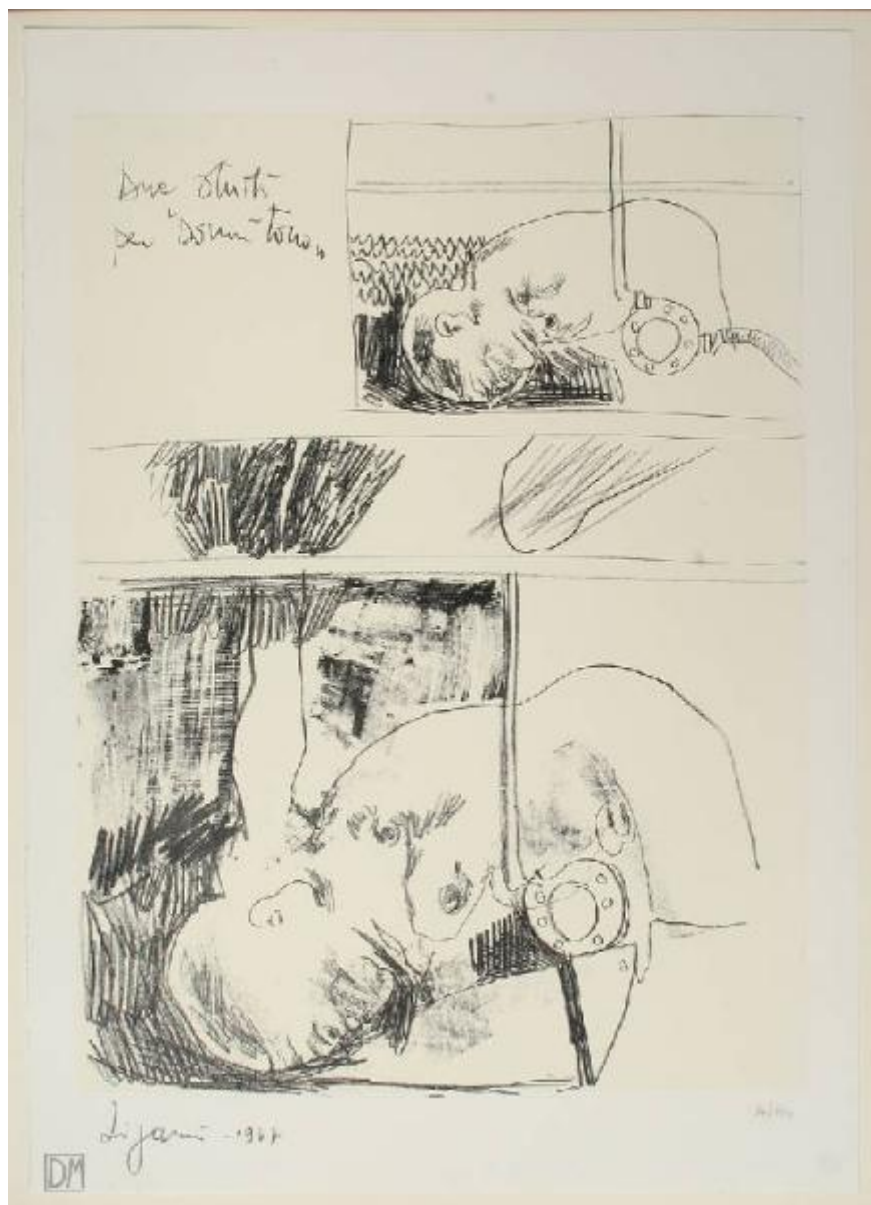


## 40 disegni di maestri moderni

Zigaina Giuseppe



Link risorsa: <https://www.lombardiabeniculturali.it/stampe/schede/4q010-00095/>

Scheda SIRBeC: <https://www.lombardiabeniculturali.it/stampe/schede-complete/4q010-00095/>

## CODICI

Unità operativa: 4q010

Numero scheda: 95

Codice scheda: 4q010-00095

Tipo scheda: S

Livello ricerca: P

## CODICE UNIVOCO

Codice regione: 03

Numero catalogo generale: 00628512

Ente schedatore: R03/ Comune di Trezzo sull'Adda

Ente competente: S27

## RELAZIONI

### STRUTTURA COMPLESSA

Livello: 2

Codice IDK della scheda madre: 4q010-00093

## OGGETTO

### OGGETTO

Definizione: stampa

Tipologia: stampa di invenzione

Identificazione: elemento d'insieme

### QUANTITA'

Numero stampa/matrice composita o serie: 41

Completa/incompleta: completa

Numero d'ordine: 2

Disponibilità del bene: reale

### SOGGETTO

Identificazione: Composizione fantastica con figure riverse

Titolo proprio: Due studi per Dormitorio

Tipo titolo: dalla pubblicazione

Titolo della serie di appartenenza: 40 disegni di maestri moderni

## LOCALIZZAZIONE GEOGRAFICO-AMMINISTRATIVA

### INDICAZIONE DEL CONTENITORE FISICO

Codice del contenitore fisico: 20747

Categoria del contenitore fisico: architettura

### LOCALIZZAZIONE GEOGRAFICO-AMMINISTRATIVA ATTUALE

Stato: Italia

Regione: Lombardia

Provincia: MI

Nome provincia: Milano

Codice ISTAT comune: 015221

Comune: Trezzo sull'Adda

### COLLOCAZIONE SPECIFICA

Tipologia: villa

Denominazione: Villa Crivelli, Gardenghi

Indirizzo: Via Dante, 12

Denominazione struttura conservativa - livello 1: Biblioteca Alessandro Manzoni

Tipologia struttura conservativa: biblioteca

Altra denominazione [1 / 3]: Villa comunale

Altra denominazione [2 / 3]: Biblioteca civica

Altra denominazione [3 / 3]: Villa Visconti

## ALTRE LOCALIZZAZIONI GEOGRAFICO-AMMINISTRATIVE

Tipo di localizzazione: luogo di provenienza

### LOCALIZZAZIONE GEOGRAFICO-AMMINISTRATIVA

Stato: Italia

Regione: Lombardia

Provincia: MI

Comune: Milano

## COLLOCAZIONE SPECIFICA

Tipologia: palazzo

Denominazione struttura conservativa - livello 1: Donazione Ada e Mario De Micheli

## DATA

Data ingresso: 1985/ post

## DATI PATRIMONIALI E COLLEZIONI

### INVENTARIO

Data: 2005

Numero: 084

### COLLEZIONI

Denominazione: Donazione Ada e Mario De Micheli

## RAPPORTO

### AREA DEL LIBRO

Tipologia: libro

Autore della pubblicazione: De Micheli Mario/ Fieschi Giannetto/ Zigaina Giuseppe/ Scanavino Emilio/ Gasparini Giansisto

Titolo della pubblicazione: 40 disegni di maestri moderni

Numero di edizione: SEDA/ Milano/ 1968

Numero pagina/tavola: opera n. 2

## CRONOLOGIA

### CRONOLOGIA GENERICA

Secolo: sec. XX

### CRONOLOGIA SPECIFICA

Da: 1967

Validità: post

A: 1967

Validità: ante

Motivazione cronologia: data

## DEFINIZIONE CULTURALE

### AUTORE [1 / 2]

Ruolo: inventore

Nome di persona o ente: Zigaina Giuseppe

Tipo intestazione: P

Dati anagrafici/Periodo di attività: 1924/ 2001

Codice scheda autore: IC010-22793

Motivazione dell'attribuzione: firma

### AUTORE [2 / 2]

Ruolo: disegnatore

Nome di persona o ente: Zigaina Giuseppe

Tipo intestazione: P

Dati anagrafici/Periodo di attività: 1924/ 2001

Codice scheda autore: IC010-22793

Motivazione dell'attribuzione: firma

### TIRATURA

Numerazione: 14/ 150

## DATI TECNICI

### MATERIA E TECNICA

Materia: litografia

### MISURE

Parte: Parte figurata

Unità: mm

Altezza: 400

Larghezza: 300

### MISURE FOGLIO

Unità: mm

Altezza: 478

Larghezza: 342

Filigrana: C.M. FABRIANO

Indicazioni sul soggetto: FIGURE: figure reverse.

## DATI ANALITICI

### ISCRIZIONI [1 / 3]

Classe di appartenenza: indicazione di responsabilità

Tecnica di scrittura: a matita

Tipo di caratteri: corsivo

Posizione: in basso a sinistra

Autore: Zigaina Giuseppe

Trascrizione: ZIGAINA - 1967

### ISCRIZIONI [2 / 3]

Classe di appartenenza: documentaria

Tecnica di scrittura: a matita

Posizione: in basso a sinistra

Trascrizione: 14/ 150

### ISCRIZIONI [3 / 3]

Classe di appartenenza: di titolazione

Tecnica di scrittura: a stampa

Tipo di caratteri: corsivo

Posizione: in alto a sinistra all'interno dell'area stampata

Autore: Zigaina Giuseppe

Trascrizione: DUE STUDI / PER "DORMITORIO"

## CONSERVAZIONE

### STATO DI CONSERVAZIONE

Data: 2005

Stato di conservazione: buono

Fonte: osservazione diretta

## CONDIZIONE GIURIDICA E VINCOLI

### CONDIZIONE GIURIDICA

Indicazione generica: proprietà Ente pubblico territoriale

Indicazione specifica: Comune di Trezzo sull'Adda

Indirizzo: Via Roma, 5

### **ACQUISIZIONE**

Tipo acquisizione: donazione

Nome: De Micheli Ada e Mario

## **FONTI E DOCUMENTI DI RIFERIMENTO**

### **DOCUMENTAZIONE FOTOGRAFICA**

Codice univoco della risorsa: SC\_S\_4q010-00095\_IMG-0000039700

Genere: documentazione allegata

Tipo: Immagine digitale

Codice identificativo: 4q010-00095-0000039700

Nome del file originale: Donazione Ada e Mario De Micheli-Stampe-084-m00070-s02.TIF

## **COMPILAZIONE**

### **COMPILAZIONE**

Anno di redazione: 2005

Ente compilatore: Comune di Trezzo sull'Adda

Nome: Santini, C.

Funzionario responsabile: Bettini, M.