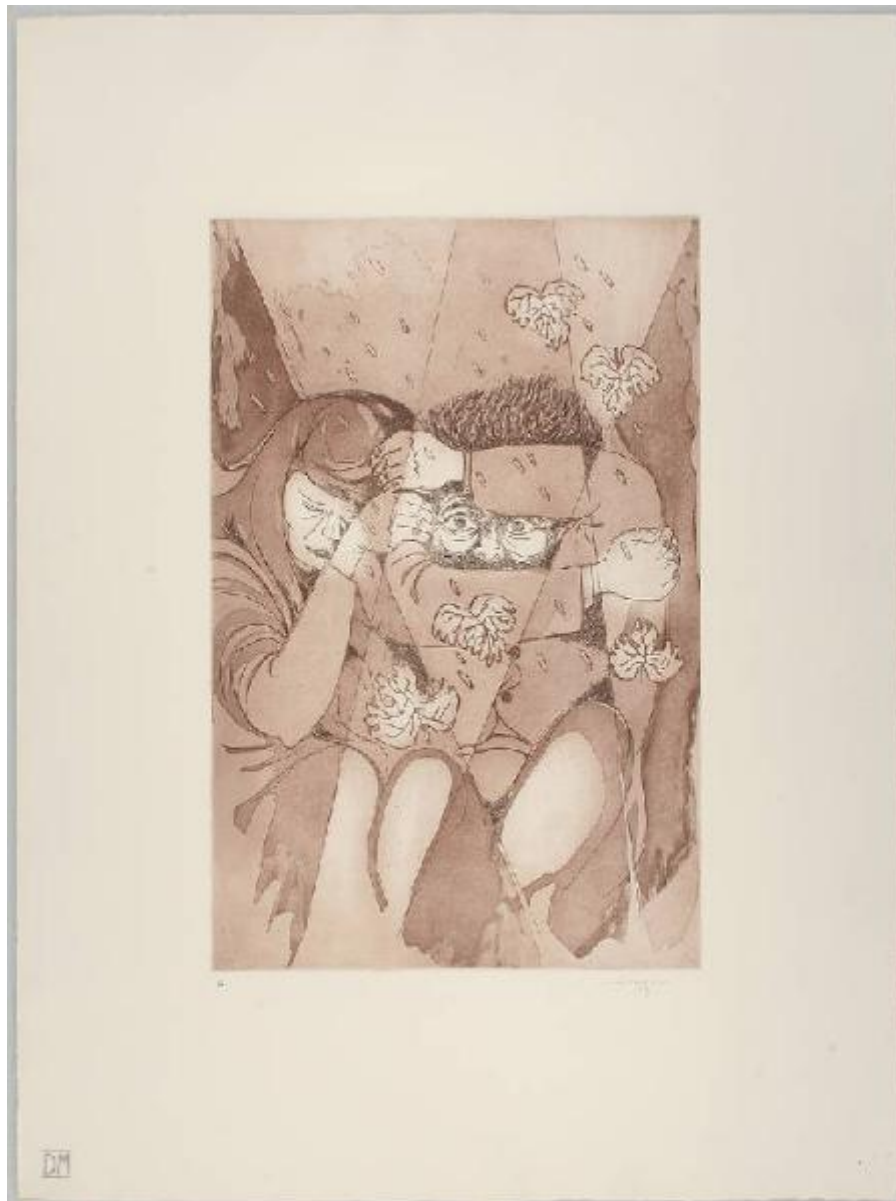


Testa o croce

Migneco Giuseppe



Link risorsa: <https://www.lombardiabeniculturali.it/stampe/schede/4q010-00146/>

Scheda SIRBeC: <https://www.lombardiabeniculturali.it/stampe/schede-complete/4q010-00146/>

CODICI

Unità operativa: 4q010

Numero scheda: 146

Codice scheda: 4q010-00146

Tipo scheda: S

Livello ricerca: P

CODICE UNIVOCO

Codice regione: 03

Numero catalogo generale: 00628514

Ente schedatore: R03/ Comune di Trezzo sull'Adda

Ente competente: S27

RELAZIONI

STRUTTURA COMPLESSA

Livello: 10

Codice IDK della scheda madre: 4q010-00136

OGGETTO

OGGETTO

Definizione: stampa

Tipologia: stampa di invenzione

Identificazione: elemento d'insieme

QUANTITA'

Numero stampa/matrice composita o serie: 12

Completa/incompleta: completa

Numero d'ordine: 10

Disponibilità del bene: reale

SOGGETTO

Identificazione: Figure rannicchiate che si proteggono il volto dal vento e dalla pioggia

Titolo della serie di appartenenza: Testa o croce

LOCALIZZAZIONE GEOGRAFICO-AMMINISTRATIVA

INDICAZIONE DEL CONTENITORE FISICO

Codice del contenitore fisico: 20747

Categoria del contenitore fisico: architettura

LOCALIZZAZIONE GEOGRAFICO-AMMINISTRATIVA ATTUALE

Stato: Italia

Regione: Lombardia

Provincia: MI

Nome provincia: Milano

Codice ISTAT comune: 015221

Comune: Trezzo sull'Adda

COLLOCAZIONE SPECIFICA

Tipologia: villa

Denominazione: Villa Crivelli, Gardenghi

Indirizzo: Via Dante, 12

Denominazione struttura conservativa - livello 1: Biblioteca Alessandro Manzoni

Tipologia struttura conservativa: biblioteca

Altra denominazione [1 / 3]: Villa comunale

Altra denominazione [2 / 3]: Biblioteca civica

Altra denominazione [3 / 3]: Villa Visconti

ALTRE LOCALIZZAZIONI GEOGRAFICO-AMMINISTRATIVE

Tipo di localizzazione: luogo di provenienza

LOCALIZZAZIONE GEOGRAFICO-AMMINISTRATIVA

Stato: Italia

Regione: Lombardia

Provincia: MI

Comune: Milano

COLLOCAZIONE SPECIFICA

Tipologia: palazzo

Denominazione struttura conservativa - livello 1: Donazione Ada e Mario De Micheli

DATA

Data ingresso: 1985/ post

DATI PATRIMONIALI E COLLEZIONI

INVENTARIO

Data: 2005

Numero: 134

COLLEZIONI

Denominazione: Donazione Ada e Mario De Micheli

RAPPORTO

AREA DEL LIBRO

Tipologia: cartella

Autore della pubblicazione: De Micheli Mario/ Guttuso Renato/ Sassu Aligi/ Zigaina Giuseppe/ Bodini Floriano

Titolo della pubblicazione: Testa o croce

Numero di edizione: Trentadue/ Milano/ 1972

CRONOLOGIA

CRONOLOGIA GENERICA

Secolo: sec. XX

CRONOLOGIA SPECIFICA

Da: 1973

Validità: post

A: 1973

Validità: ante

Motivazione cronologia: data

DEFINIZIONE CULTURALE

AUTORE [1 / 2]

Ruolo: inventore

Nome di persona o ente: Migneco Giuseppe

Tipo intestazione: P

Dati anagrafici/Periodo di attività: 1908/ 1997

Codice scheda autore: RL010-01509

Motivazione dell'attribuzione: firma

AUTORE [2 / 2]

Ruolo: incisore

Nome di persona o ente: Migneco Giuseppe

Tipo intestazione: P

Dati anagrafici/Periodo di attività: 1908/ 1997

Codice scheda autore: RL010-01509

Motivazione dell'attribuzione: firma

TIRATURA

Numerazione: A

DATI TECNICI

MATERIA E TECNICA

Materia: acquaforte

MISURE

Parte: Parte incisa

Unità: mm

Altezza: 375

Larghezza: 246

MISURE FOGLIO

Unità: mm

Altezza: 597

Larghezza: 447

Filigrana: filigrana illeggibile

Indicazioni sul soggetto

FIGURE: figura maschile con barba; figura femminile. FENOMENI METEOROLOGICI: pioggia. PIANTE: foglie che volano.

DATI ANALITICI

ISCRIZIONI [1 / 2]

Classe di appartenenza: indicazione di responsabilità

Tecnica di scrittura: a matita

Tipo di caratteri: corsivo

Posizione: in basso a destra

Autore: Migneco Giuseppe

Trascrizione: MIGNECO 73

ISCRIZIONI [2 / 2]

Classe di appartenenza: documentaria

Tecnica di scrittura: a matita

Tipo di caratteri: lettere capitali

Posizione: in basso a sinistra

Trascrizione: A

STEMMI, EMBLEMI, MARCHI

Classe di appartenenza: timbro a secco

Qualificazione: civile

Identificazione: Edizioni Trentadue

Quantità: 1

Posizione: in basso a destra

Descrizione: cerchio

CONSERVAZIONE

STATO DI CONSERVAZIONE

Data: 2005

Stato di conservazione: buono

Fonte: osservazione diretta

CONDIZIONE GIURIDICA E VINCOLI

CONDIZIONE GIURIDICA

Indicazione generica: proprietà Ente pubblico territoriale

Indicazione specifica: Comune di Trezzo sull'Adda

Indirizzo: Via Roma, 5

ACQUISIZIONE

Tipo acquisizione: donazione

Nome: De Micheli Ada e Mario

FONTI E DOCUMENTI DI RIFERIMENTO

DOCUMENTAZIONE FOTOGRAFICA

Codice univoco della risorsa: SC_S_4q010-00146_IMG-0000041454

Genere: documentazione allegata

Tipo: Immagine digitale

Codice identificativo: 4q010-00146-0000041454

Nome del file originale: Donazione Ada e Mario De Micheli-Stampe-134-m00000-s10.tif

COMPILAZIONE

COMPILAZIONE

Anno di redazione: 2005

Ente compilatore: Comune di Trezzo sull'Adda

Nome: Santini, C.

Funzionario responsabile: Bettini, M.