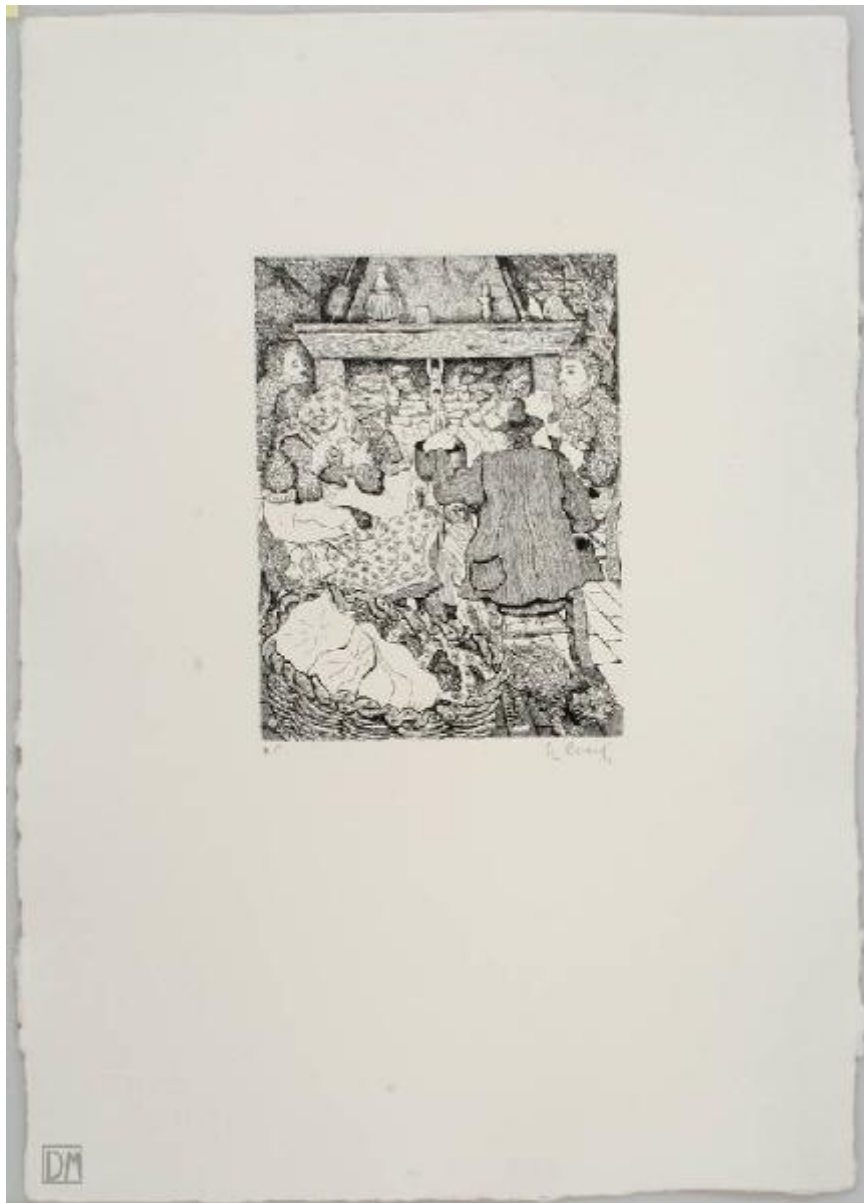


Nei solchi del Frignano

Covili Gino



Link risorsa: <https://www.lombardiabeniculturali.it/stampe/schede/4q010-00170/>

Scheda SIRBeC: <https://www.lombardiabeniculturali.it/stampe/schede-complete/4q010-00170/>

CODICI

Unità operativa: 4q010

Numero scheda: 170

Codice scheda: 4q010-00170

Tipo scheda: S

Livello ricerca: P

CODICE UNIVOCO

Codice regione: 03

Numero catalogo generale: 00628516

Ente schedatore: R03/ Comune di Trezzo sull'Adda

Ente competente: S27

RELAZIONI

STRUTTURA COMPLESSA

Livello: 7

Codice IDK della scheda madre: 4q010-00163

OGGETTO

OGGETTO

Definizione: stampa

Tipologia: stampa di invenzione

Identificazione: elemento d'insieme

QUANTITA'

Numero stampa/matrice composita o serie: 7

Completa/incompleta: completa

Numero d'ordine: 7

Disponibilità del bene: reale

SOGGETTO

Identificazione: Figura femminile, bambino, figure maschili e gatto davanti al camino

Titolo proprio: Davanti al camino

Tipo titolo: dalla pubblicazione, p. 45

Titolo della serie di appartenenza: Nei solchi del Frignano

LOCALIZZAZIONE GEOGRAFICO-AMMINISTRATIVA

INDICAZIONE DEL CONTENITORE FISICO

Codice del contenitore fisico: 20747

Categoria del contenitore fisico: architettura

LOCALIZZAZIONE GEOGRAFICO-AMMINISTRATIVA ATTUALE

Stato: Italia

Regione: Lombardia

Provincia: MI

Nome provincia: Milano

Codice ISTAT comune: 015221

Comune: Trezzo sull'Adda

COLLOCAZIONE SPECIFICA

Tipologia: villa

Denominazione: Villa Crivelli, Gardenghi

Indirizzo: Via Dante, 12

Denominazione struttura conservativa - livello 1: Biblioteca Alessandro Manzoni

Tipologia struttura conservativa: biblioteca

Altra denominazione [1 / 3]: Villa comunale

Altra denominazione [2 / 3]: Biblioteca civica

Altra denominazione [3 / 3]: Villa Visconti

ALTRE LOCALIZZAZIONI GEOGRAFICO-AMMINISTRATIVE

Tipo di localizzazione: luogo di provenienza

LOCALIZZAZIONE GEOGRAFICO-AMMINISTRATIVA

Stato: Italia

Regione: Lombardia

Provincia: MI

Comune: Milano

COLLOCAZIONE SPECIFICA

Tipologia: palazzo

Denominazione struttura conservativa - livello 1: Donazione Ada e Mario De Micheli

DATA

Data ingresso: 1985/ post

DATI PATRIMONIALI E COLLEZIONI

INVENTARIO

Data: 2005

Numero: 156

COLLEZIONI

Denominazione: Donazione Ada e Mario De Micheli

RAPPORTO

AREA DEL LIBRO

Tipologia: libro

Autore della pubblicazione: Faggi Vico/ Covili Gino

Titolo della pubblicazione: Nei solchi del Frignano

Numero di edizione: Edizioni d'Arte La Civetta/ Bologna/ 1985

CRONOLOGIA

CRONOLOGIA GENERICA

Secolo: sec. XX

CRONOLOGIA SPECIFICA

Da: 1975

Validità: post

A: 1985

Validità: ante

Motivazione cronologia: pubblicazione

DEFINIZIONE CULTURALE

AUTORE [1 / 2]

Ruolo: inventore

Nome di persona o ente: Covili Gino

Tipo intestazione: P

Dati anagrafici/Periodo di attività: 1918/

Codice scheda autore: LA010-00001

Motivazione dell'attribuzione: firma

AUTORE [2 / 2]

Ruolo: incisore

Nome di persona o ente: Covili Gino

Tipo intestazione: P

Dati anagrafici/Periodo di attività: 1918/

Codice scheda autore: LA010-00001

Motivazione dell'attribuzione: firma

TIRATURA

Numerazione: H. C.

DATI TECNICI

MATERIA E TECNICA

Materia: acquaforte

MISURE

Parte: Parte incisa

Unità: mm

Altezza: 190

Larghezza: 143

MISURE FOGLIO

Unità: mm

Altezza: 469

Larghezza: 329

Indicazioni sul soggetto

INTERNO: interno di abitazione. ELEMENTI ARCHITETTONICI: camino. FIGURE: figura maschile seduta; figure maschili con barba sedute; figura femminile seduta; bambino. ANIMALI: gatto. MOBILIA: sedie impagliate; culla. OGGETTI: fiasco di vino; bicchiere; candela; accetta; pentola. ABBIGLIAMENTO: copricapo maschile; giacca; pantaloni; maglioni; abito da contadina; grembiule.

DATI ANALITICI

ISCRIZIONI [1 / 2]

Classe di appartenenza: indicazione di responsabilità

Tecnica di scrittura: a matita

Tipo di caratteri: corsivo

Posizione: in basso a destra

Autore: Covili Gino

Trascrizione: G COVILI

ISCRIZIONI [2 / 2]

Classe di appartenenza: documentaria

Tecnica di scrittura: a matita

Tipo di caratteri: lettere capitali

Posizione: in basso a sinistra

Trascrizione: H. C.

STEMMI, EMBLEMI, MARCHI

Classe di appartenenza: timbro a secco

Qualificazione: civile

Identificazione: Stampa d'arte La civetta

Quantità: 1

Posizione: in basso a sinistra

Descrizione: quadrato in cui è inscritta una civetta; a destra l'iscrizione STAMPA / D'ARTE / LA / CIVETTA / BOLOGNA

CONSERVAZIONE

STATO DI CONSERVAZIONE

Data: 2005

Stato di conservazione: buono

Fonte: osservazione diretta

CONDIZIONE GIURIDICA E VINCOLI

CONDIZIONE GIURIDICA

Indicazione generica: proprietà Ente pubblico territoriale

Indicazione specifica: Comune di Trezzo sull'Adda

Indirizzo: Via Roma, 5

ACQUISIZIONE

Tipo acquisizione: donazione

Nome: De Micheli Ada e Mario

FONTI E DOCUMENTI DI RIFERIMENTO

DOCUMENTAZIONE FOTOGRAFICA

Codice univoco della risorsa: SC_S_4q010-00170_IMG-0000042204

Genere: documentazione allegata

Tipo: Immagine digitale

Codice identificativo: 4q010-00170-0000042204

Nome del file originale: Donazione Ada e Mario De Micheli-Stampe-156-m25652-s07.TIF

COMPILAZIONE

COMPILAZIONE

Anno di redazione: 2005

Ente compilatore: Comune di Trezzo sull'Adda

Nome: Santini, C.

Funzionario responsabile: Bettini, M.