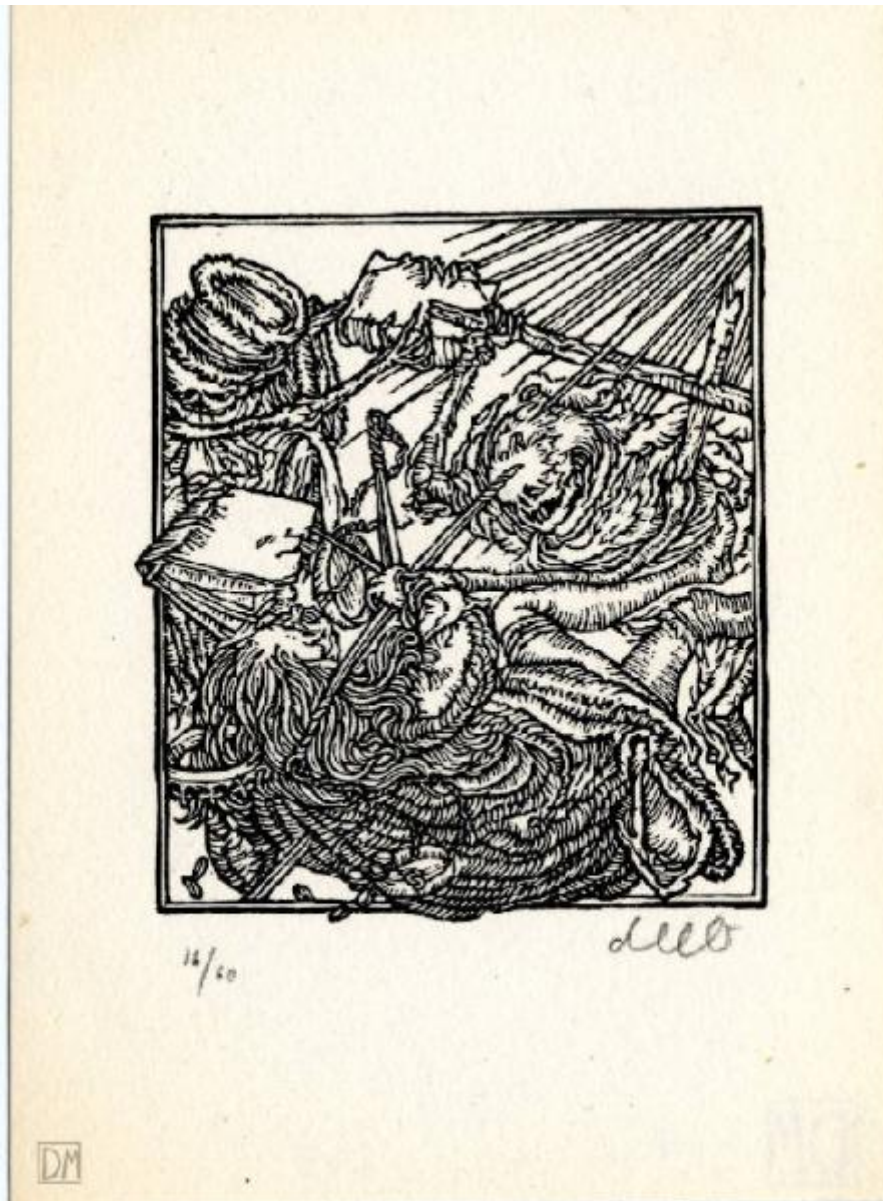


# Simulacri de la morte

Antony de Witt Antonio



Link risorsa: <https://www.lombardiabeniculturali.it/stampe/schede/4q010-00285/>

Scheda SIRBeC: <https://www.lombardiabeniculturali.it/stampe/schede-complete/4q010-00285/>

## CODICI

Unità operativa: 4q010

Numero scheda: 285

Codice scheda: 4q010-00285

Tipo scheda: S

Livello ricerca: P

## CODICE UNIVOCO

Codice regione: 03

Numero catalogo generale: 00628539

Ente schedatore: R03/ Comune di Trezzo sull'Adda

Ente competente: S27

## RELAZIONI

### STRUTTURA COMPLESSA

Livello: 5

Codice IDK della scheda madre: 4q010-00280

## OGGETTO

### OGGETTO

Definizione: stampa

Tipologia: stampa di invenzione

Identificazione: elemento d'insieme

### QUANTITA'

Numero stampa/matrice composita o serie: 10

Completa/incompleta: completa

Numero d'ordine: 5

Disponibilità del bene: reale

### SOGGETTO

Categoria generale: allegorie, simboli e concetti

Identificazione: Giustizia umana giacente a terra colpita dalla Morte e da un'altra figura

Titolo proprio: La giustizia umana

Tipo titolo: dalla pubblicazione, p. 15

Titolo della serie di appartenenza: Simulacri de la morte

## LOCALIZZAZIONE GEOGRAFICO-AMMINISTRATIVA

### INDICAZIONE DEL CONTENITORE FISICO

Codice del contenitore fisico: 20747

Categoria del contenitore fisico: architettura

### LOCALIZZAZIONE GEOGRAFICO-AMMINISTRATIVA ATTUALE

Stato: Italia

Regione: Lombardia

Provincia: MI

Nome provincia: Milano

Codice ISTAT comune: 015221

Comune: Trezzo sull'Adda

### COLLOCAZIONE SPECIFICA

Tipologia: villa

Denominazione: Villa Crivelli, Gardenghi

Indirizzo: Via Dante, 12

Denominazione struttura conservativa - livello 1: Biblioteca Alessandro Manzoni

Tipologia struttura conservativa: biblioteca

Altra denominazione [1 / 3]: Villa comunale

Altra denominazione [2 / 3]: Biblioteca civica

Altra denominazione [3 / 3]: Villa Visconti

## ALTRE LOCALIZZAZIONI GEOGRAFICO-AMMINISTRATIVE

Tipo di localizzazione: luogo di provenienza

### LOCALIZZAZIONE GEOGRAFICO-AMMINISTRATIVA

Stato: Italia

Regione: Lombardia

Provincia: MI

Comune: Milano

### **COLLOCAZIONE SPECIFICA**

Tipologia: palazzo

Denominazione struttura conservativa - livello 1: Donazione Ada e Mario De Micheli

### **DATA**

Data ingresso: 1985/ post

## **DATI PATRIMONIALI E COLLEZIONI**

### **INVENTARIO**

Data: 2005

Numero: 259

### **COLLEZIONI**

Denominazione: Donazione Ada e Mario De Micheli

## **RAPPORTO**

### **AREA DEL LIBRO**

Tipologia: libro

Autore della pubblicazione: Antony de Witt Antonio

Titolo della pubblicazione: Simulacri de la morte

Numero di edizione: All'insegna del pesce d'oro/ Milano/ stampa 1963

## **CRONOLOGIA**

### **CRONOLOGIA GENERICA**

Secolo: sec. XX

### **CRONOLOGIA SPECIFICA**

Da: 1963

Validità: post

A: 1963

Validità: ante

Motivazione cronologia: pubblicazione

## **RIFERIMENTO MATRICE**

Cronologia generica matrice: sec. XX/ primo quarto

Cronologia specifica matrice: 1910/ 1911

Motivazione cronologia matrice: pubblicazione

Materia matrice: legno

## DEFINIZIONE CULTURALE

### AUTORE [1 / 2]

Ruolo: inventore

Nome di persona o ente: Antony de Witt Antonio

Tipo intestazione: P

Dati anagrafici/Periodo di attività: 1876/ 1967

Codice scheda autore: LMD20-00232

Motivazione dell'attribuzione: firma

### AUTORE [2 / 2]

Ruolo: incisore

Nome di persona o ente: Antony de Witt Antonio

Tipo intestazione: P

Dati anagrafici/Periodo di attività: 1876/ 1967

Codice scheda autore: LMD20-00232

Motivazione dell'attribuzione: pubblicazione

### TIRATURA

Numerazione: 16/ 60

## DATI TECNICI

### MATERIA E TECNICA

Materia: silografia

### MISURE

Parte: Parte incisa

Unità: mm

Altezza: 67

Larghezza: 60

## MISURE FOGLIO

Unità: mm

Altezza: 115

Larghezza: 85

Indicazioni sul soggetto

PERSONIFICAZIONI: Giustizia umana; Morte. SCHELETRI: scheletri vestiti. OGGETTI: croce; libri; monete.

FENOMENI DIVINI: raggi di luce divina. ATTRIBUTI: (Giustizia umana) bilancia; corona.

## DATI ANALITICI

### ISCRIZIONI [1 / 2]

Classe di appartenenza: indicazione di responsabilità

Tecnica di scrittura: a matita

Tipo di caratteri: corsivo

Posizione: in basso a destra

Autore: Antony de Witt Antonio

Trascrizione: DEW

### ISCRIZIONI [2 / 2]

Classe di appartenenza: documentaria

Tecnica di scrittura: a matita

Posizione: in basso a sinistra

Trascrizione: 16/ 60

## CONSERVAZIONE

### STATO DI CONSERVAZIONE

Data: 2005

Stato di conservazione: buono

Fonte: osservazione diretta

## CONDIZIONE GIURIDICA E VINCOLI

### CONDIZIONE GIURIDICA

Indicazione generica: proprietà Ente pubblico territoriale

Indicazione specifica: Comune di Trezzo sull'Adda

Indirizzo: Via Roma, 5

## **ACQUISIZIONE**

Tipo acquisizione: donazione

Nome: De Micheli Ada e Mario

## **FONTI E DOCUMENTI DI RIFERIMENTO**

### **DOCUMENTAZIONE FOTOGRAFICA**

Codice univoco della risorsa: SC\_S\_4q010-00285\_IMG-0000045511

Genere: documentazione allegata

Tipo: Immagine digitale

Codice identificativo: 4q010-00285-0000045511

Nome del file originale: Donazione Ada e Mario De Micheli-Stampe-259-m00000-s05.TIF

## **COMPILAZIONE**

### **COMPILAZIONE**

Anno di redazione: 2005

Ente compilatore: Comune di Trezzo sull'Adda

Nome: Santini, C.

Funzionario responsabile: Bettini, M.