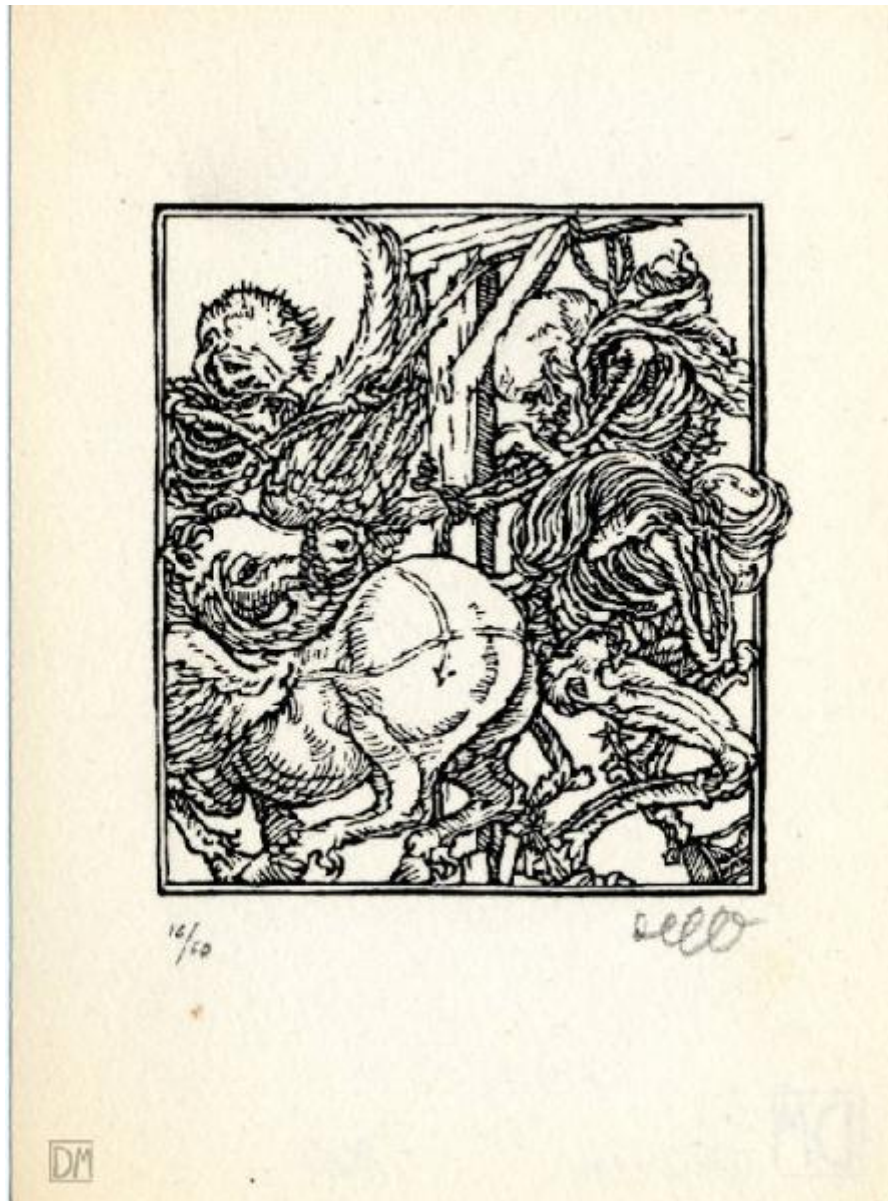


Simulacri de la morte

Antony de Witt Antonio



Link risorsa: <https://www.lombardiabeniculturali.it/stampe/schede/4q010-00286/>

Scheda SIRBeC: <https://www.lombardiabeniculturali.it/stampe/schede-complete/4q010-00286/>

CODICI

Unità operativa: 4q010

Numero scheda: 286

Codice scheda: 4q010-00286

Tipo scheda: S

Livello ricerca: P

CODICE UNIVOCO

Codice regione: 03

Numero catalogo generale: 00628539

Ente schedatore: R03/ Comune di Trezzo sull'Adda

Ente competente: S27

RELAZIONI

STRUTTURA COMPLESSA

Livello: 6

Codice IDK della scheda madre: 4q010-00280

OGGETTO

OGGETTO

Definizione: stampa

Tipologia: stampa di invenzione

Identificazione: elemento d'insieme

QUANTITA'

Numero stampa/matrice composita o serie: 10

Completa/incompleta: completa

Numero d'ordine: 6

Disponibilità del bene: reale

SOGGETTO

Categoria generale: mitologia

Identificazione: Morte e scheletri che legano Pegaso ad una forza

Titolo proprio: Pegaso

Tipo titolo: dalla pubblicazione, p. 15

Titolo della serie di appartenenza: Simulacri de la morte

LOCALIZZAZIONE GEOGRAFICO-AMMINISTRATIVA

INDICAZIONE DEL CONTENITORE FISICO

Codice del contenitore fisico: 20747

Categoria del contenitore fisico: architettura

LOCALIZZAZIONE GEOGRAFICO-AMMINISTRATIVA ATTUALE

Stato: Italia

Regione: Lombardia

Provincia: MI

Nome provincia: Milano

Codice ISTAT comune: 015221

Comune: Trezzo sull'Adda

COLLOCAZIONE SPECIFICA

Tipologia: villa

Denominazione: Villa Crivelli, Gardenghi

Indirizzo: Via Dante, 12

Denominazione struttura conservativa - livello 1: Biblioteca Alessandro Manzoni

Tipologia struttura conservativa: biblioteca

Altra denominazione [1 / 3]: Villa comunale

Altra denominazione [2 / 3]: Biblioteca civica

Altra denominazione [3 / 3]: Villa Visconti

ALTRE LOCALIZZAZIONI GEOGRAFICO-AMMINISTRATIVE

Tipo di localizzazione: luogo di provenienza

LOCALIZZAZIONE GEOGRAFICO-AMMINISTRATIVA

Stato: Italia

Regione: Lombardia

Provincia: MI

Comune: Milano

COLLOCAZIONE SPECIFICA

Tipologia: palazzo

Denominazione struttura conservativa - livello 1: Donazione Ada e Mario De Micheli

DATA

Data ingresso: 1985/ post

DATI PATRIMONIALI E COLLEZIONI

INVENTARIO

Data: 2005

Numero: 260

COLLEZIONI

Denominazione: Donazione Ada e Mario De Micheli

RAPPORTO

AREA DEL LIBRO

Tipologia: libro

Autore della pubblicazione: Antony de Witt Antonio

Titolo della pubblicazione: Simulacri de la morte

Numero di edizione: All'insegna del pesce d'oro/ Milano/ stampa 1963

CRONOLOGIA

CRONOLOGIA GENERICA

Secolo: sec. XX

CRONOLOGIA SPECIFICA

Da: 1963

Validità: post

A: 1963

Validità: ante

Motivazione cronologia: pubblicazione

RIFERIMENTO MATRICE

Cronologia generica matrice: sec. XX/ primo quarto

Cronologia specifica matrice: 1910/ 1911

Motivazione cronologia matrice: pubblicazione

Materia matrice: legno

DEFINIZIONE CULTURALE

AUTORE [1 / 2]

Ruolo: inventore

Nome di persona o ente: Antony de Witt Antonio

Tipo intestazione: P

Dati anagrafici/Periodo di attività: 1876/ 1967

Codice scheda autore: LMD20-00232

Motivazione dell'attribuzione: firma

AUTORE [2 / 2]

Ruolo: incisore

Nome di persona o ente: Antony de Witt Antonio

Tipo intestazione: P

Dati anagrafici/Periodo di attività: 1876/ 1967

Codice scheda autore: LMD20-00232

Motivazione dell'attribuzione: pubblicazione

TIRATURA

Numerazione: 16/ 60

DATI TECNICI

MATERIA E TECNICA

Materia: silografia

MISURE

Parte: Parte incisa

Unità: mm

Altezza: 65

Larghezza: 60

MISURE FOGLIO

Unità: mm

Altezza: 115

Larghezza: 85

Indicazioni sul soggetto

SCHELETRI. PERSONIFICAZIONI: Morte. ANIMALI FANTASTICI: Pegaso. COSTRUZIONI: forca. ABBIGLIAMENTO: speroni. ATTRIBUTI: (Morte) clessidra.

DATI ANALITICI

ISCRIZIONI [1 / 2]

Classe di appartenenza: indicazione di responsabilità

Tecnica di scrittura: a matita

Tipo di caratteri: corsivo

Posizione: in basso a destra

Autore: Antony de Witt Antonio

Trascrizione: DEW

ISCRIZIONI [2 / 2]

Classe di appartenenza: documentaria

Tecnica di scrittura: a matita

Posizione: in basso a sinistra

Trascrizione: 16/ 60

CONSERVAZIONE

STATO DI CONSERVAZIONE

Data: 2005

Stato di conservazione: buono

Fonte: osservazione diretta

CONDIZIONE GIURIDICA E VINCOLI

CONDIZIONE GIURIDICA

Indicazione generica: proprietà Ente pubblico territoriale

Indicazione specifica: Comune di Trezzo sull'Adda

Indirizzo: Via Roma, 5

ACQUISIZIONE

Tipo acquisizione: donazione

Nome: De Micheli Ada e Mario

FONTI E DOCUMENTI DI RIFERIMENTO

DOCUMENTAZIONE FOTOGRAFICA

Codice univoco della risorsa: SC_S_4q010-00286_IMG-0000045538

Genere: documentazione allegata

Tipo: Immagine digitale

Codice identificativo: 4q010-00286-0000045538

Nome del file originale: Donazione Ada e Mario De Micheli-Stampe-260-m00000-s06.TIF

COMPILAZIONE

COMPILAZIONE

Anno di redazione: 2005

Ente compilatore: Comune di Trezzo sull'Adda

Nome: Santini, C.

Funzionario responsabile: Bettini, M.