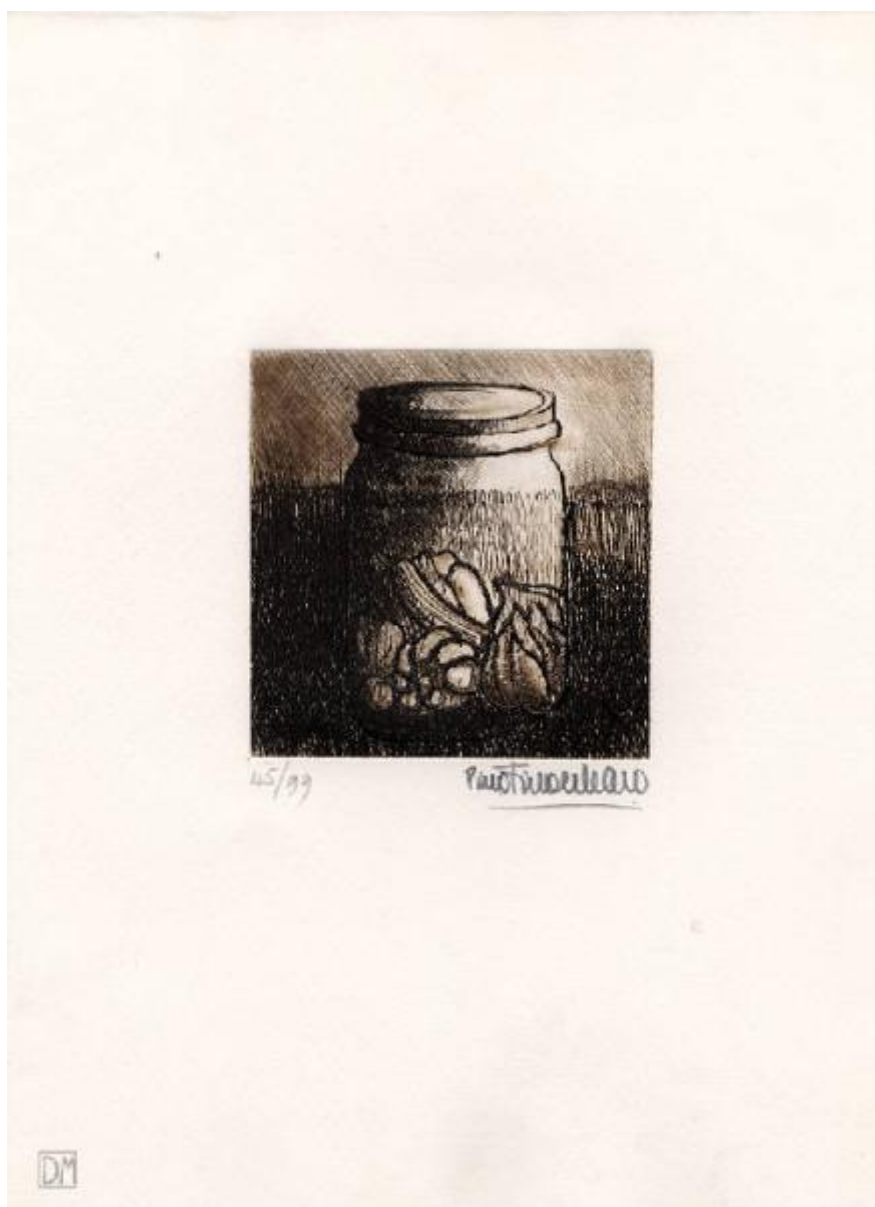


# MenÃ¹

## Finocchiaro Pino



Link risorsa: <https://www.lombardiabeniculturali.it/stampe/schede/4q010-00306/>

Scheda SIRBeC: <https://www.lombardiabeniculturali.it/stampe/schede-complete/4q010-00306/>

## CODICI

Unità operativa: 4q010

Numero scheda: 306

Codice scheda: 4q010-00306

Tipo scheda: S

Livello ricerca: P

## CODICE UNIVOCO

Codice regione: 03

Numero catalogo generale: 00628541

Ente schedatore: R03/ Comune di Trezzo sull'Adda

Ente competente: S27

## RELAZIONI

### STRUTTURA COMPLESSA

Livello: 4

Codice IDK della scheda madre: 4q010-00302

## OGGETTO

### OGGETTO

Definizione: stampa

Tipologia: stampa di invenzione

Identificazione: elemento d'insieme

### QUANTITA'

Numero stampa/matrice composita o serie: 9

Completa/incompleta: completa

Numero d'ordine: 4

Disponibilità del bene: reale

### SOGGETTO

Categoria generale: natura morta

Identificazione: Natura morta con vasetto di ortaggi

Titolo proprio: Cruderie

Tipo titolo: dalla pubblicazione, indice

Titolo della serie di appartenenza: Menù

## **LOCALIZZAZIONE GEOGRAFICO-AMMINISTRATIVA**

### **INDICAZIONE DEL CONTENITORE FISICO**

Codice del contenitore fisico: 20747

Categoria del contenitore fisico: architettura

### **LOCALIZZAZIONE GEOGRAFICO-AMMINISTRATIVA ATTUALE**

Stato: Italia

Regione: Lombardia

Provincia: MI

Nome provincia: Milano

Codice ISTAT comune: 015221

Comune: Trezzo sull'Adda

### **COLLOCAZIONE SPECIFICA**

Tipologia: villa

Denominazione: Villa Crivelli, Gardenghi

Indirizzo: Via Dante, 12

Denominazione struttura conservativa - livello 1: Biblioteca Alessandro Manzoni

Tipologia struttura conservativa: biblioteca

Altra denominazione [1 / 3]: Villa comunale

Altra denominazione [2 / 3]: Biblioteca civica

Altra denominazione [3 / 3]: Villa Visconti

## **ALTRE LOCALIZZAZIONI GEOGRAFICO-AMMINISTRATIVE**

Tipo di localizzazione: luogo di provenienza

### **LOCALIZZAZIONE GEOGRAFICO-AMMINISTRATIVA**

Stato: Italia

Regione: Lombardia

Provincia: MI

Comune: Milano

### **COLLOCAZIONE SPECIFICA**

Tipologia: palazzo

Denominazione struttura conservativa - livello 1: Donazione Ada e Mario De Micheli

### **DATA**

Data ingresso: 1985/ post

## **DATI PATRIMONIALI E COLLEZIONI**

### **INVENTARIO**

Data: 2005

Numero: 277

### **COLLEZIONI**

Denominazione: Donazione Ada e Mario De Micheli

## **RAPPORTO**

### **AREA DEL LIBRO**

Tipologia: cartella

Autore della pubblicazione: Bossola Giorgio/ De Andreis Giovanbattista/ Faini Umberto

Titolo della pubblicazione: Menù

Numero di edizione: Centro dell'incisione Alzaia Naviglio Grande/ Milano

## **CRONOLOGIA**

### **CRONOLOGIA GENERICA**

Secolo: sec. XX

Frazione di secolo: ultimo quarto

### **CRONOLOGIA SPECIFICA**

Da: 1983

Validità: post

A: 1999

Validità: ante

Motivazione cronologia: documentazione

## DEFINIZIONE CULTURALE

### AUTORE [1 / 2]

Ruolo: inventore

Nome di persona o ente: Finocchiaro Pino

Tipo intestazione: P

Dati anagrafici/Periodo di attività: 1937/

Codice scheda autore: LMD20-00236

Motivazione dell'attribuzione: firma

### AUTORE [2 / 2]

Ruolo: incisore

Nome di persona o ente: Finocchiaro Pino

Tipo intestazione: P

Dati anagrafici/Periodo di attività: 1937/

Codice scheda autore: LMD20-00236

Motivazione dell'attribuzione: firma

### TIRATURA

Numerazione: 45/ 99

## DATI TECNICI

### MATERIA E TECNICA

Materia: acquaforte

### MISURE

Parte: Parte incisa

Unità: mm

Altezza: 112

Larghezza: 111

### MISURE FOGLIO

Unità: mm

Altezza: 347

Larghezza: 248

Indicazioni sul soggetto: OGGETTI: vasetto. VEGETALI: melanzana; peperone; zucchini.

## DATI ANALITICI

### ISCRIZIONI [1 / 2]

Classe di appartenenza: indicazione di responsabilità

Tecnica di scrittura: a matita

Tipo di caratteri: corsivo

Posizione: in basso a destra

Autore: Finocchiaro Pino

Trascrizione: PINO FINOCCHIARO

### ISCRIZIONI [2 / 2]

Classe di appartenenza: documentaria

Tecnica di scrittura: a matita

Posizione: in basso a sinistra

Trascrizione: 45/ 99

## CONSERVAZIONE

### STATO DI CONSERVAZIONE

Data: 2005

Stato di conservazione: buono

Fonte: osservazione diretta

## CONDIZIONE GIURIDICA E VINCOLI

### CONDIZIONE GIURIDICA

Indicazione generica: proprietà Ente pubblico territoriale

Indicazione specifica: Comune di Trezzo sull'Adda

Indirizzo: Via Roma, 5

### ACQUISIZIONE

Tipo acquisizione: donazione

Nome: De Micheli Ada e Mario

## FONTI E DOCUMENTI DI RIFERIMENTO

### DOCUMENTAZIONE FOTOGRAFICA

Codice univoco della risorsa: SC\_S\_4q010-00306\_IMG-0000046054

Genere: documentazione allegata

Tipo: Immagine digitale

Codice identificativo: 4q010-00306-0000046054

Nome del file originale: Donazione Ada e Mario De Micheli-Stampe-277-00000-s04.TIF

## COMPILAZIONE

### COMPILAZIONE

Anno di redazione: 2005

Ente compilatore: Comune di Trezzo sull'Adda

Nome: Santini, C.

Funzionario responsabile: Bettini, M.