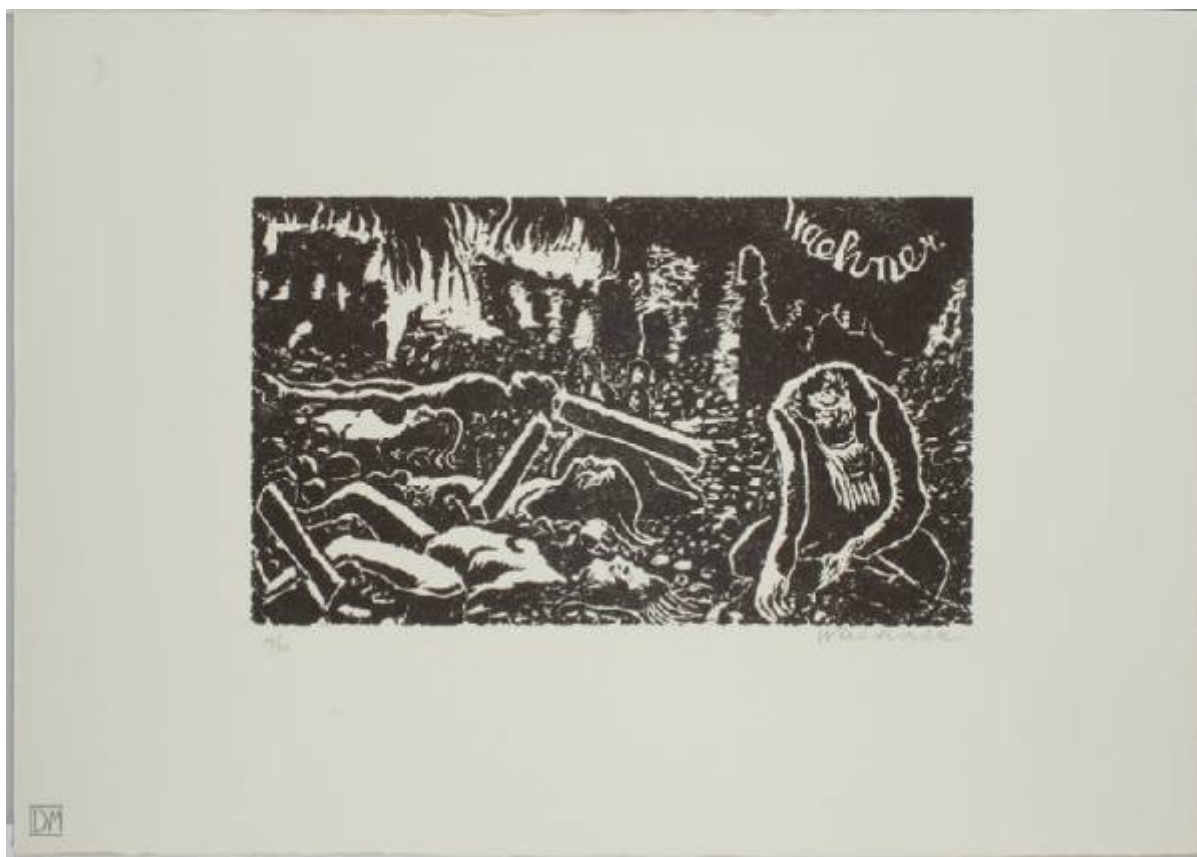


Wahner, Creazione e annientamento, Una storia americana

Wahner Trude



Link risorsa: <https://www.lombardiabeniculturali.it/stampe/schede/4q010-00433/>

Scheda SIRBeC: <https://www.lombardiabeniculturali.it/stampe/schede-complete/4q010-00433/>

CODICI

Unità operativa: 4q010

Numero scheda: 433

Codice scheda: 4q010-00433

Tipo scheda: S

Livello ricerca: P

CODICE UNIVOCO

Codice regione: 03

Numero catalogo generale: 00648858

Ente schedatore: R03/ Comune di Trezzo sull'Adda

Ente competente: S27

RELAZIONI

STRUTTURA COMPLESSA

Livello: 7.4

Codice IDK della scheda madre: 4q010-00364

OGGETTO

OGGETTO

Definizione: stampa

Tipologia: stampa di invenzione

Identificazione: elemento d'insieme

QUANTITA'

Numero stampa/matrice composita o serie: 10

Completa/incompleta: completa

Numero d'ordine: 4

Disponibilità del bene: reale

SOGGETTO

Identificazione: Villaggio vietnamita in fiamme

Titolo proprio: Giobbe in Vietnam

Tipo titolo: da carta allegata alla pubblicazione

Titolo della serie di appartenenza: Waehner, Creazione e annientamento, Una storia americana

LOCALIZZAZIONE GEOGRAFICO-AMMINISTRATIVA

INDICAZIONE DEL CONTENITORE FISICO

Codice del contenitore fisico: 20747

Categoria del contenitore fisico: architettura

LOCALIZZAZIONE GEOGRAFICO-AMMINISTRATIVA ATTUALE

Stato: Italia

Regione: Lombardia

Provincia: MI

Nome provincia: Milano

Codice ISTAT comune: 015221

Comune: Trezzo sull'Adda

COLLOCAZIONE SPECIFICA

Tipologia: villa

Denominazione: Villa Crivelli, Gardenghi

Indirizzo: Via Dante, 12

Denominazione struttura conservativa - livello 1: Biblioteca Alessandro Manzoni

Tipologia struttura conservativa: biblioteca

Altra denominazione [1 / 3]: Villa comunale

Altra denominazione [2 / 3]: Biblioteca civica

Altra denominazione [3 / 3]: Villa Visconti

ALTRE LOCALIZZAZIONI GEOGRAFICO-AMMINISTRATIVE

Tipo di localizzazione: luogo di provenienza

LOCALIZZAZIONE GEOGRAFICO-AMMINISTRATIVA

Stato: Italia

Regione: Lombardia

Provincia: MI

Comune: Milano

COLLOCAZIONE SPECIFICA

Tipologia: palazzo

Denominazione struttura conservativa - livello 1: Donazione Ada e Mario De Micheli

DATA

Data ingresso: 1985/ post

DATI PATRIMONIALI E COLLEZIONI

INVENTARIO

Data: 2006

Numero: 394

COLLEZIONI

Denominazione: Donazione Ada e Mario De Micheli

RAPPORTO

AREA DEL LIBRO

Tipologia: cartella

Autore della pubblicazione: Waehner Trude

Titolo della pubblicazione: Waehner, Creazione e annientamento, Una storia americana

Numero di edizione: Il bisonte/ Firenze/ 1972

Numero pagina/tavola: n. 4

CRONOLOGIA

CRONOLOGIA GENERICA

Secolo: sec. XX

CRONOLOGIA SPECIFICA

Da: 1971

Validità: post

A: 1971

Validità: ante

Motivazione cronologia: pubblicazione

RIFERIMENTO MATRICE

Cronologia generica matrice: sec. XX/ terzo quarto

Motivazione cronologia matrice: pubblicazione

Materia matrice: legno

DEFINIZIONE CULTURALE

AUTORE [1 / 2]

Ruolo: inventore

Nome di persona o ente: Waehner Trude

Tipo intestazione: P

Dati anagrafici/Periodo di attività: 1900/ 1979

Codice scheda autore: LMD20-00244

Motivazione dell'attribuzione: firma

AUTORE [2 / 2]

Ruolo: incisore

Nome di persona o ente: Waehner Trude

Tipo intestazione: P

Dati anagrafici/Periodo di attività: 1900/ 1979

Codice scheda autore: LMD20-00244

Motivazione dell'attribuzione: firma

TIRATURA

Numerazione: 32/ 50

DATI TECNICI

MATERIA E TECNICA

Materia: silografia

MISURE

Parte: Parte incisa

Unità: mm

Altezza: 179

Larghezza: 300

MISURE FOGLIO

Unità: mm

Altezza: 357

Larghezza: 493

Filigrana: raffigurazione di un bisonte

Indicazioni sul soggetto

FIGURE: figura seduta. NUDI FEMMINILI: figure femminili distese. ARCHITETTURE: abitazioni in fiamme.

DATI ANALITICI

ISCRIZIONI [1 / 3]

Classe di appartenenza: indicazione di responsabilità

Tecnica di scrittura: a matita

Tipo di caratteri: corsivo

Posizione: in basso a destra

Autore: Waehner Trude

Trascrizione: WAEHNER

ISCRIZIONI [2 / 3]

Classe di appartenenza: documentaria

Tecnica di scrittura: a matita

Posizione: in basso a sinistra

Autore: Waehner Trude

Trascrizione: 32/ 50

ISCRIZIONI [3 / 3]

Classe di appartenenza: indicazione di responsabilità

Tecnica di scrittura: a incisione

Tipo di caratteri: corsivo

Posizione: in alto a destra all'interno dell'impronta

Autore: Waehner Trude

Trascrizione: WAEHNER

CONSERVAZIONE

STATO DI CONSERVAZIONE

Data: 2006

Stato di conservazione: buono

Fonte: osservazione diretta

CONDIZIONE GIURIDICA E VINCOLI

CONDIZIONE GIURIDICA

Indicazione generica: proprietà Ente pubblico territoriale

Indicazione specifica: Comune di Trezzo sull'Adda

Indirizzo: Via Roma, 5

ACQUISIZIONE

Tipo acquisizione: donazione

Nome: De Micheli Ada e Mario

FONTI E DOCUMENTI DI RIFERIMENTO

DOCUMENTAZIONE FOTOGRAFICA

Codice univoco della risorsa: SC_S_4q010-00433_IMG-0000049031

Genere: documentazione allegata

Tipo: Immagine digitale

Codice identificativo: 4q010-00433-0000049031

Nome del file originale: Donazione Ada e Mario De Micheli-Stampe-394-m25669-s04.TIF

COMPILAZIONE

COMPILAZIONE

Anno di redazione: 2006

Ente compilatore: Comune di Trezzo sull'Adda

Nome: Santini, C.

Funzionario responsabile: Bettini, M.