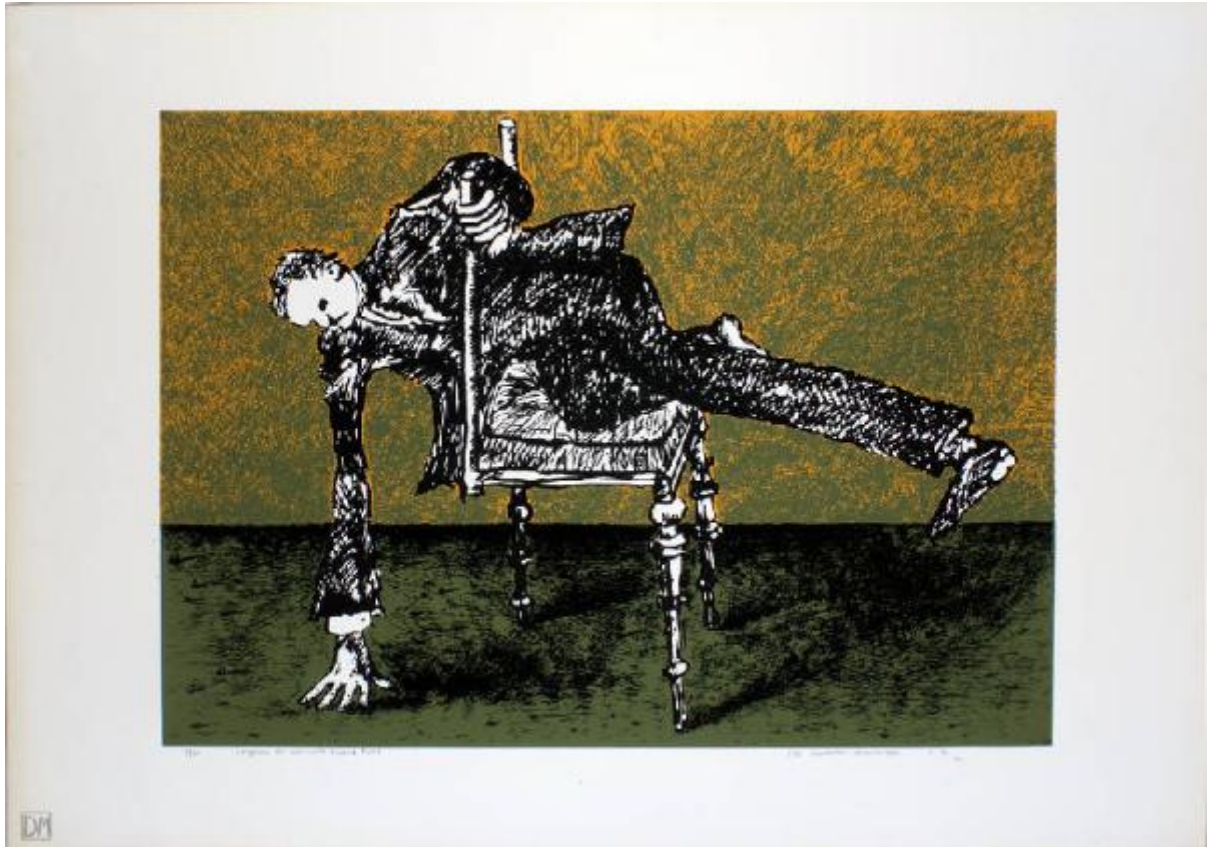


## Gruppo stanza 14

### Buonarroti Berlinghiero



Link risorsa: <https://www.lombardiabeniculturali.it/stampe/schede/4q010-00488/>

Scheda SIRBeC: <https://www.lombardiabeniculturali.it/stampe/schede-complete/4q010-00488/>

## CODICI

Unità operativa: 4q010

Numero scheda: 488

Codice scheda: 4q010-00488

Tipo scheda: S

Livello ricerca: P

### CODICE UNIVOCO

Codice regione: 03

Numero catalogo generale: 00648870

Ente schedatore: R03/ Comune di Trezzo sull'Adda

Ente competente: S27

## RELAZIONI

### STRUTTURA COMPLESSA

Livello: 10

Codice IDK della scheda madre: 4q010-00478

## OGGETTO

### OGGETTO

Definizione: stampa a colori

Tipologia: stampa di invenzione

Identificazione: elemento d'insieme

### QUANTITA'

Numero stampa/matrice composita o serie: 12

Completa/incompleta: completa

Disponibilità del bene: reale

### SOGGETTO

Identificazione: Figura maschile

Titolo proprio: L'angoscia del collezionista Eduard Fuchs

Titolo della serie di appartenenza: Gruppo stanza 14

## LOCALIZZAZIONE GEOGRAFICO-AMMINISTRATIVA

### INDICAZIONE DEL CONTENITORE FISICO

Codice del contenitore fisico: 20747

Categoria del contenitore fisico: architettura

### LOCALIZZAZIONE GEOGRAFICO-AMMINISTRATIVA ATTUALE

Stato: Italia

Regione: Lombardia

Provincia: MI

Nome provincia: Milano

Codice ISTAT comune: 015221

Comune: Trezzo sull'Adda

### COLLOCAZIONE SPECIFICA

Tipologia: villa

Denominazione: Villa Crivelli, Gardenghi

Indirizzo: Via Dante, 12

Denominazione struttura conservativa - livello 1: Biblioteca Alessandro Manzoni

Tipologia struttura conservativa: biblioteca

Altra denominazione [1 / 3]: Villa comunale

Altra denominazione [2 / 3]: Biblioteca civica

Altra denominazione [3 / 3]: Villa Visconti

## ALTRE LOCALIZZAZIONI GEOGRAFICO-AMMINISTRATIVE

Tipo di localizzazione: luogo di provenienza

### LOCALIZZAZIONE GEOGRAFICO-AMMINISTRATIVA

Stato: Italia

Regione: Lombardia

Provincia: MI

Comune: Milano

### COLLOCAZIONE SPECIFICA

Tipologia: palazzo

Denominazione struttura conservativa - livello 1: Donazione Ada e Mario De Micheli

## DATA

Data ingresso: 1985/ post

## DATI PATRIMONIALI E COLLEZIONI

### INVENTARIO

Data: 2006

Numero: 443

### COLLEZIONI

Denominazione: Donazione Ada e Mario De Micheli

## RAPPORTO

### AREA DEL LIBRO

Tipologia: cartella

Autore della pubblicazione: Braschi Graziano/ Buonarroti Berlinghiero/ Della Bella Paolo

Titolo della pubblicazione: Gruppo stanza 14

Numero di edizione: Fiesole/ 1970

## CRONOLOGIA

### CRONOLOGIA GENERICA

Secolo: sec. XX

### CRONOLOGIA SPECIFICA

Da: 1970

Validità: post

A: 1970

Validità: ante

Motivazione cronologia: data

## DEFINIZIONE CULTURALE

### AUTORE

Ruolo: inventore

Nome di persona o ente: Buonarroti Berlinghiero

Tipo intestazione: P

Dati anagrafici/Periodo di attività: 1942 ca./

Codice scheda autore: LMD20-00249

Motivazione dell'attribuzione: firma

### **TIRATURA**

Numerazione: 3/ 30

## **DATI TECNICI**

### **MATERIA E TECNICA**

Materia: serigrafia

### **MISURE**

Parte: Parte figurata

Unità: mm

Altezza: 355

Larghezza: 499

### **MISURE FOGLIO**

Unità: mm

Altezza: 478

Larghezza: 674

Indicazioni sul soggetto: FIGURE: figura maschile con baffi. MOBILIA: sedia con cuscino.

## **DATI ANALITICI**

### **ISCRIZIONI [1 / 3]**

Classe di appartenenza: indicazione di responsabilità

Tecnica di scrittura: a matita

Tipo di caratteri: corsivo

Posizione: in basso a destra

Autore: Buonarroti Berlinghiero

Trascrizione: (9) BUONARROTI BERLINGHIERO 7-'70

### **ISCRIZIONI [2 / 3]**

Classe di appartenenza: documentaria

Tecnica di scrittura: a matita

Posizione: in basso a sinistra

Trascrizione: 3/ 30

### **ISCRIZIONI [3 / 3]**

Classe di appartenenza: di titolazione

Tecnica di scrittura: a matita

Tipo di caratteri: corsivo

Posizione: in basso a sinistra

Autore: Buonarroto Berlinghiero

Trascrizione: L'ANGOSCIA DEL COLLEZIONISTA EDUARD FUCHS

## **CONSERVAZIONE**

### **STATO DI CONSERVAZIONE**

Data: 2006

Stato di conservazione: buono

Indicazioni specifiche: foxing: solo sul retro centinaia di macchioline

Fonte: osservazione diretta

## **CONDIZIONE GIURIDICA E VINCOLI**

### **CONDIZIONE GIURIDICA**

Indicazione generica: proprietà Ente pubblico territoriale

Indicazione specifica: Comune di Trezzo sull'Adda

Indirizzo: Via Roma, 5

### **ACQUISIZIONE**

Tipo acquisizione: donazione

Nome: De Micheli Ada e Mario

## **FONTI E DOCUMENTI DI RIFERIMENTO**

### **DOCUMENTAZIONE FOTOGRAFICA**

Codice univoco della risorsa: SC\_S\_4q010-00488\_IMG-0000050073

Genere: documentazione allegata

Tipo: Immagine digitale

Codice identificativo: 4q010-00488-0000050073

Nome del file originale: Donazione Ada e Mario De Micheli-Stampe-443-c000-s10.TIF

#### **FONTI E DOCUMENTI**

Genere: documentazione esistente

Tipo: altro

Denominazione: <http://www.paolo.dellabella.name/mario%20de%20micheli.html>

Note: <CONV302> recuperato da campo ALD

#### **COMPILAZIONE**

##### **COMPILAZIONE**

Anno di redazione: 2006

Ente compilatore: Comune di Trezzo sull'Adda

Nome: Santini, C.

Funzionario responsabile: Bettini, M.