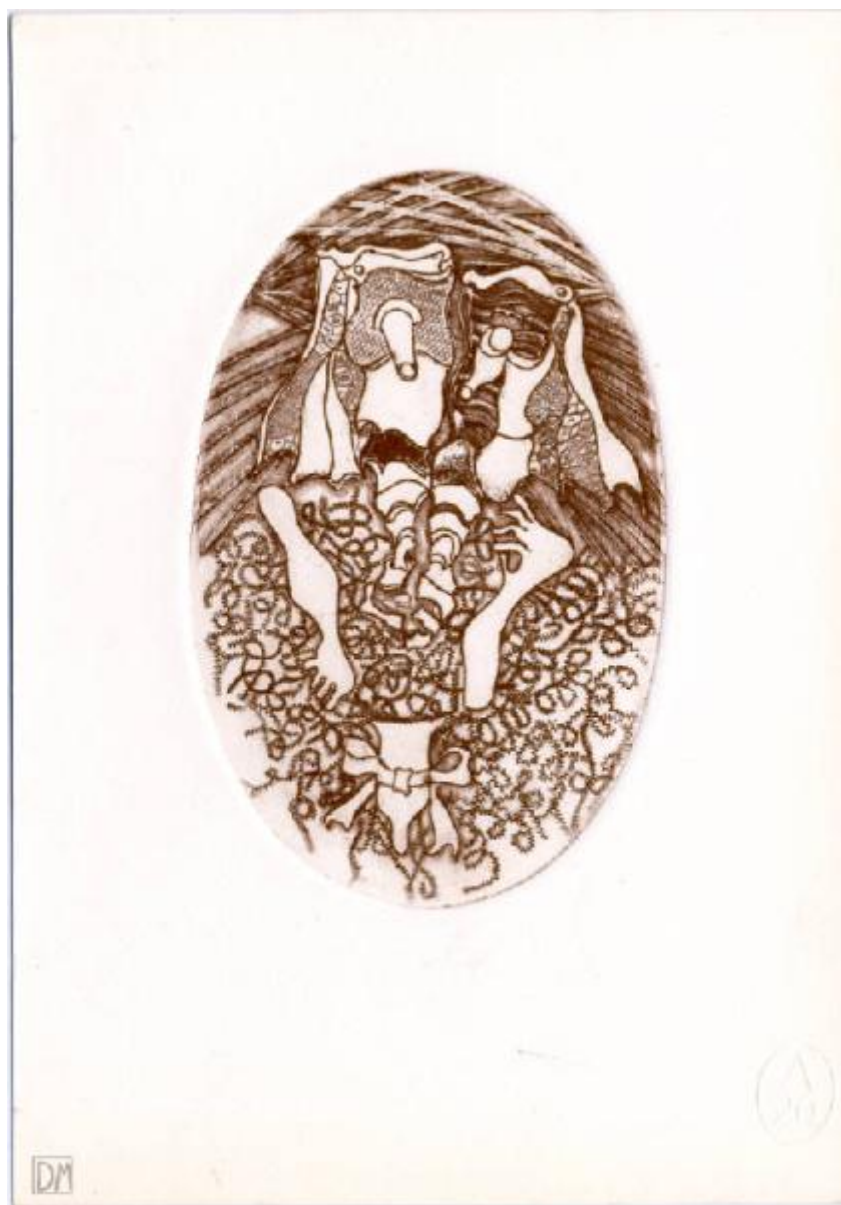


# Composizione fantastica

Sibilia Franca



Link risorsa: <https://www.lombardiabeniculturali.it/stampe/schede/4q010-00545/>

Scheda SIRBeC: <https://www.lombardiabeniculturali.it/stampe/schede-complete/4q010-00545/>

## **CODICI**

Unità operativa: 4q010

Numero scheda: 545

Codice scheda: 4q010-00545

Tipo scheda: S

Livello ricerca: P

### **CODICE UNIVOCO**

Codice regione: 03

Numero catalogo generale: 00648890

Ente schedatore: R03/ Comune di Trezzo sull'Adda

Ente competente: S27

## **OGGETTO**

### **OGGETTO**

Definizione: stampa

Tipologia: stampa di invenzione

Disponibilità del bene: reale

### **SOGGETTO**

Identificazione: Composizione fantastica

## **LOCALIZZAZIONE GEOGRAFICO-AMMINISTRATIVA**

### **INDICAZIONE DEL CONTENITORE FISICO**

Codice del contenitore fisico: 20747

Categoria del contenitore fisico: architettura

### **LOCALIZZAZIONE GEOGRAFICO-AMMINISTRATIVA ATTUALE**

Stato: Italia

Regione: Lombardia

Provincia: MI

Nome provincia: Milano

Codice ISTAT comune: 015221

Comune: Trezzo sull'Adda

#### **COLLOCAZIONE SPECIFICA**

Tipologia: villa

Denominazione: Villa Crivelli, Gardenghi

Indirizzo: Via Dante, 12

Denominazione struttura conservativa - livello 1: Biblioteca Alessandro Manzoni

Tipologia struttura conservativa: biblioteca

Altra denominazione [1 / 3]: Villa comunale

Altra denominazione [2 / 3]: Biblioteca civica

Altra denominazione [3 / 3]: Villa Visconti

### **ALTRE LOCALIZZAZIONI GEOGRAFICO-AMMINISTRATIVE**

Tipo di localizzazione: luogo di provenienza

#### **LOCALIZZAZIONE GEOGRAFICO-AMMINISTRATIVA**

Stato: Italia

Regione: Lombardia

Provincia: MI

Comune: Milano

#### **COLLOCAZIONE SPECIFICA**

Tipologia: palazzo

Denominazione struttura conservativa - livello 1: Donazione Ada e Mario De Micheli

#### **DATA**

Data ingresso: 1985/ post

### **DATI PATRIMONIALI E COLLEZIONI**

#### **INVENTARIO**

Data: 2006

Numero: 494

#### **COLLEZIONI**

Denominazione: Donazione Ada e Mario De Micheli

### **RAPPORTO**

## AREA DEL LIBRO

Tipologia: libro

Autore della pubblicazione: Di Genova Giorgio/ Sibilìa Franca

Titolo della pubblicazione: Franca Sibilìa

Numero di edizione: Carte Segrete/ Roma/ stampa 1980

## CRONOLOGIA

### CRONOLOGIA GENERICA

Secolo: sec. XX

Frazione di secolo: ultimo quarto

### CRONOLOGIA SPECIFICA

Da: 1975

Validità: post

A: 1980

Validità: ante

Motivazione cronologia: pubblicazione

## DEFINIZIONE CULTURALE

### AUTORE

Ruolo: inventore

Nome di persona o ente: Sibilìa Franca

Tipo intestazione: P

Dati anagrafici/Periodo di attività: notizie sec. XX

Codice scheda autore: LMD20-00263

Motivazione dell'attribuzione: pubblicazione

## DATI TECNICI

### MATERIA E TECNICA

Materia: acquaforte

### MISURE

Parte: Parte incisa

Unità: mm

Altezza: 138

Larghezza: 90

### MISURE FOGLIO

Unità: mm

Altezza: 224

Larghezza: 160

Formato: ovale

Indicazioni sul soggetto: PARTI ANATOMICHE: arti. DECORAZIONI: fiocco. OGGETTI.

## DATI ANALITICI

### STEMMI, EMBLEMI, MARCHI

Classe di appartenenza: timbro a secco

Qualificazione: civile

Quantità: 1

Posizione: in basso a destra

Descrizione: ellisse con iscrizione A / 20

## CONSERVAZIONE

### STATO DI CONSERVAZIONE

Data: 2006

Stato di conservazione: buono

Fonte: osservazione diretta

## CONDIZIONE GIURIDICA E VINCOLI

### CONDIZIONE GIURIDICA

Indicazione generica: proprietà Ente pubblico territoriale

Indicazione specifica: Comune di Trezzo sull'Adda

Indirizzo: Via Roma, 5

### ACQUISIZIONE

Tipo acquisizione: donazione

Nome: De Micheli Ada e Mario

## **FONTI E DOCUMENTI DI RIFERIMENTO**

### **DOCUMENTAZIONE FOTOGRAFICA**

Codice univoco della risorsa: SC\_S\_4q010-00545\_IMG-0000051260

Genere: documentazione allegata

Tipo: Immagine digitale

Codice identificativo: 4q010-00545-0000051260

Nome del file originale: Donazione Ada e Mario De Micheli-Stampe-494-m08178-s01.TIF

## **COMPILAZIONE**

### **COMPILAZIONE**

Anno di redazione: 2006

Ente compilatore: Comune di Trezzo sull'Adda

Nome: Santini, C.

Funzionario responsabile: Bettini, M.