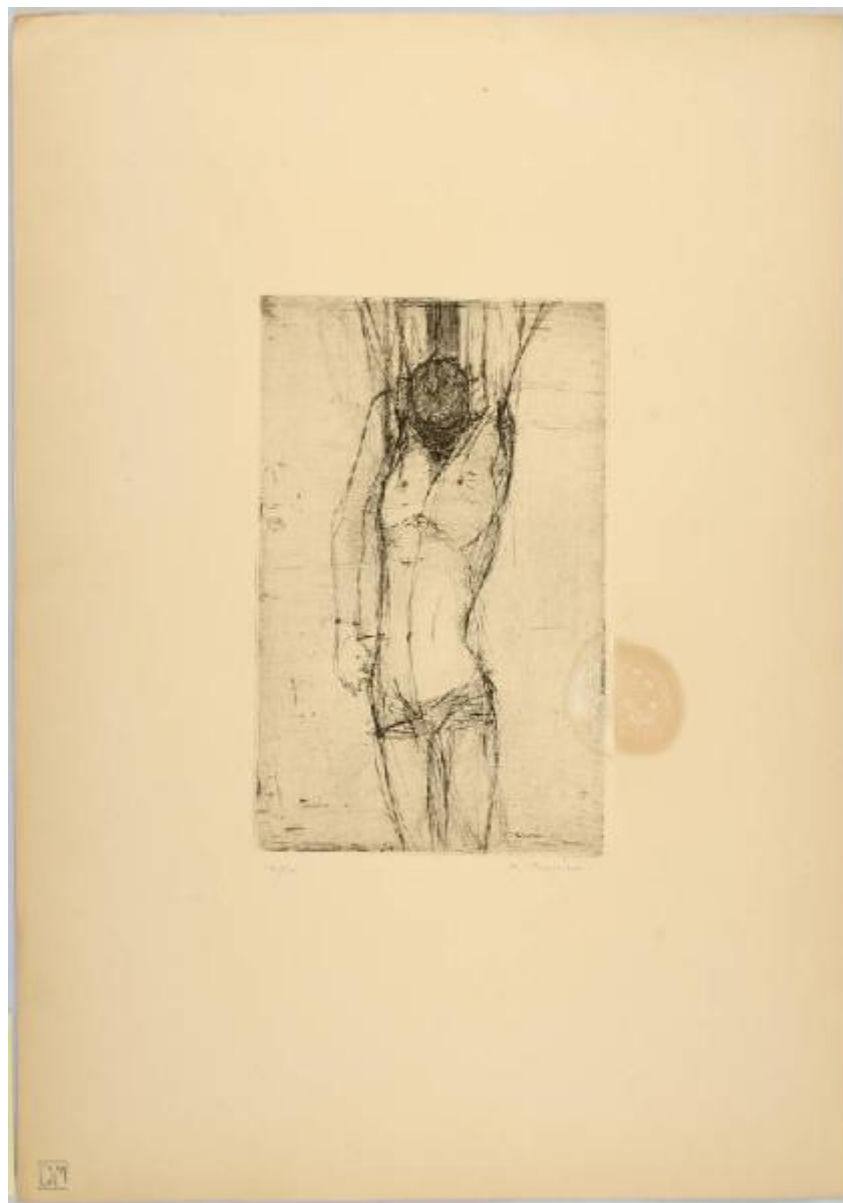


6 acqueforti di Muccini, Urbinati, Vespignani

Muccini Marcello



Link risorsa: <https://www.lombardiabeniculturali.it/stampe/schede/4q010-00563/>

Scheda SIRBeC: <https://www.lombardiabeniculturali.it/stampe/schede-complete/4q010-00563/>

CODICI

Unità operativa: 4q010

Numero scheda: 563

Codice scheda: 4q010-00563

Tipo scheda: S

Livello ricerca: P

CODICE UNIVOCO

Codice regione: 03

Numero catalogo generale: 00648904

Ente schedatore: R03/ Comune di Trezzo sull'Adda

Ente competente: S27

RELAZIONI

STRUTTURA COMPLESSA

Livello: 2

Codice IDK della scheda madre: 4q010-00561

OGGETTO

OGGETTO

Definizione: stampa

Tipologia: stampa di invenzione

Identificazione: elemento d'insieme

QUANTITA'

Numero stampa/matrice composita o serie: 6

Completa/incompleta: incompleta

Disponibilità del bene: reale

SOGGETTO

Identificazione: Cristo crocifisso

Titolo proprio: Crocifisso/ Cristo

Titolo della serie di appartenenza: 6 acqueforti di Muccini, Urbinati, Vespignani

LOCALIZZAZIONE GEOGRAFICO-AMMINISTRATIVA

INDICAZIONE DEL CONTENITORE FISICO

Codice del contenitore fisico: 20747

Categoria del contenitore fisico: architettura

LOCALIZZAZIONE GEOGRAFICO-AMMINISTRATIVA ATTUALE

Stato: Italia

Regione: Lombardia

Provincia: MI

Nome provincia: Milano

Codice ISTAT comune: 015221

Comune: Trezzo sull'Adda

COLLOCAZIONE SPECIFICA

Tipologia: villa

Denominazione: Villa Crivelli, Gardenghi

Indirizzo: Via Dante, 12

Denominazione struttura conservativa - livello 1: Biblioteca Alessandro Manzoni

Tipologia struttura conservativa: biblioteca

Altra denominazione [1 / 3]: Villa comunale

Altra denominazione [2 / 3]: Biblioteca civica

Altra denominazione [3 / 3]: Villa Visconti

ALTRE LOCALIZZAZIONI GEOGRAFICO-AMMINISTRATIVE

Tipo di localizzazione: luogo di provenienza

LOCALIZZAZIONE GEOGRAFICO-AMMINISTRATIVA

Stato: Italia

Regione: Lombardia

Provincia: MI

Comune: Milano

COLLOCAZIONE SPECIFICA

Tipologia: palazzo

Denominazione struttura conservativa - livello 1: Donazione Ada e Mario De Micheli

DATA

Data ingresso: 1985/ post

DATI PATRIMONIALI E COLLEZIONI

INVENTARIO

Data: 2006

Numero: 510

COLLEZIONI

Denominazione: Donazione Ada e Mario De Micheli

RAPPORTO

AREA DEL LIBRO

Tipologia: cartella

Autore della pubblicazione: Muccini Marcello/ Urbinati Graziella/ Vespignani Renzo

Titolo della pubblicazione: 6 acqueforti di Muccini, Urbinati, Vespignani

Numero di edizione: CIR/ Roma(?)/ 1947(?)

CRONOLOGIA

CRONOLOGIA GENERICA

Secolo: sec. XX

CRONOLOGIA SPECIFICA

Da: 1947

Validità: post

A: 1947

Validità: ante

Motivazione cronologia: data

RIFERIMENTO MATRICE

Cronologia generica matrice: sec. XX/ secondo quarto

Cronologia specifica matrice: 1947

Motivazione cronologia matrice: data

Materia matrice: rame

DEFINIZIONE CULTURALE

AUTORE [1 / 2]

Ruolo: inventore

Nome di persona o ente: Muccini Marcello

Tipo intestazione: P

Dati anagrafici/Periodo di attività: 1926/ 1978

Codice scheda autore: LMD20-00311

Motivazione dell'attribuzione: firma

AUTORE [2 / 2]

Ruolo: incisore

Nome di persona o ente: Muccini Marcello

Tipo intestazione: P

Dati anagrafici/Periodo di attività: 1926/ 1978

Codice scheda autore: LMD20-00311

Motivazione dell'attribuzione: firma

TIRATURA

Numerazione: 16/ 50

DATI TECNICI

MATERIA E TECNICA [1 / 2]

Materia: acquaforte

MATERIA E TECNICA [2 / 2]

Materia: puntasecca

MISURE

Parte: Parte incisa

Unità: mm

Altezza: 235

Larghezza: 147

MISURE FOGLIO

Unità: mm

Altezza: 498

Larghezza: 350

Indicazioni sul soggetto: PERSONAGGI: Cristo morto. OGGETTI: corda; crocifisso.

DATI ANALITICI

ISCRIZIONI [1 / 5]

Classe di appartenenza: indicazione di responsabilità

Tecnica di scrittura: a matita

Tipo di caratteri: corsivo

Posizione: in basso a destra

Autore: Muccini Marcello

Trascrizione: M. MUCCINI

ISCRIZIONI [2 / 5]

Classe di appartenenza: documentaria

Tecnica di scrittura: a matita

Posizione: in basso a sinistra

Trascrizione: 16/ 50

ISCRIZIONI [3 / 5]

Classe di appartenenza: indicazione di responsabilità

Tecnica di scrittura: a incisione

Tipo di caratteri: corsivo

Posizione: in basso a destra all'interno dell'impronta

Autore: Muccini Marcello

Trascrizione: MUCCINI 47

ISCRIZIONI [4 / 5]

Classe di appartenenza: di titolazione

Tecnica di scrittura: a incisione

Tipo di caratteri: corsivo

Posizione: in basso a sinistra all'interno dell'impronta

Autore: Muccini Marcello

Trascrizione: CROCIFISSO, 2

ISCRIZIONI [5 / 5]

Classe di appartenenza: di titolazione

Tecnica di scrittura: a incisione

Tipo di caratteri: corsivo

Posizione: in basso a sinistra all'interno dell'impronta

Autore: Muccini Marcello

Trascrizione: CRISTO

Notizie storico-critiche: da restaurare con urgenza

CONSERVAZIONE

STATO DI CONSERVAZIONE

Data: 2006

Stato di conservazione: mediocre

Indicazioni specifiche: muffe: presenza di una gora spessa con un diametro di mm 53

Fonte: osservazione diretta

CONDIZIONE GIURIDICA E VINCOLI

CONDIZIONE GIURIDICA

Indicazione generica: proprietà Ente pubblico territoriale

Indicazione specifica: Comune di Trezzo sull'Adda

Indirizzo: Via Roma, 5

ACQUISIZIONE

Tipo acquisizione: donazione

Nome: De Micheli Ada e Mario

FONTI E DOCUMENTI DI RIFERIMENTO

DOCUMENTAZIONE FOTOGRAFICA

Codice univoco della risorsa: SC_S_4q010-00563_IMG-0000051597

Genere: documentazione allegata

Tipo: Immagine digitale

Codice identificativo: 4q010-00563-0000051597

Nome del file originale: Donazione Ada e Mario De Micheli-Stampe-510-m00000-s02.TIF

COMPILAZIONE

COMPILAZIONE

Anno di redazione: 2006

Ente compilatore: Comune di Trezzo sull'Adda

Nome: Santini, C.

Funzionario responsabile: Bettini, M.