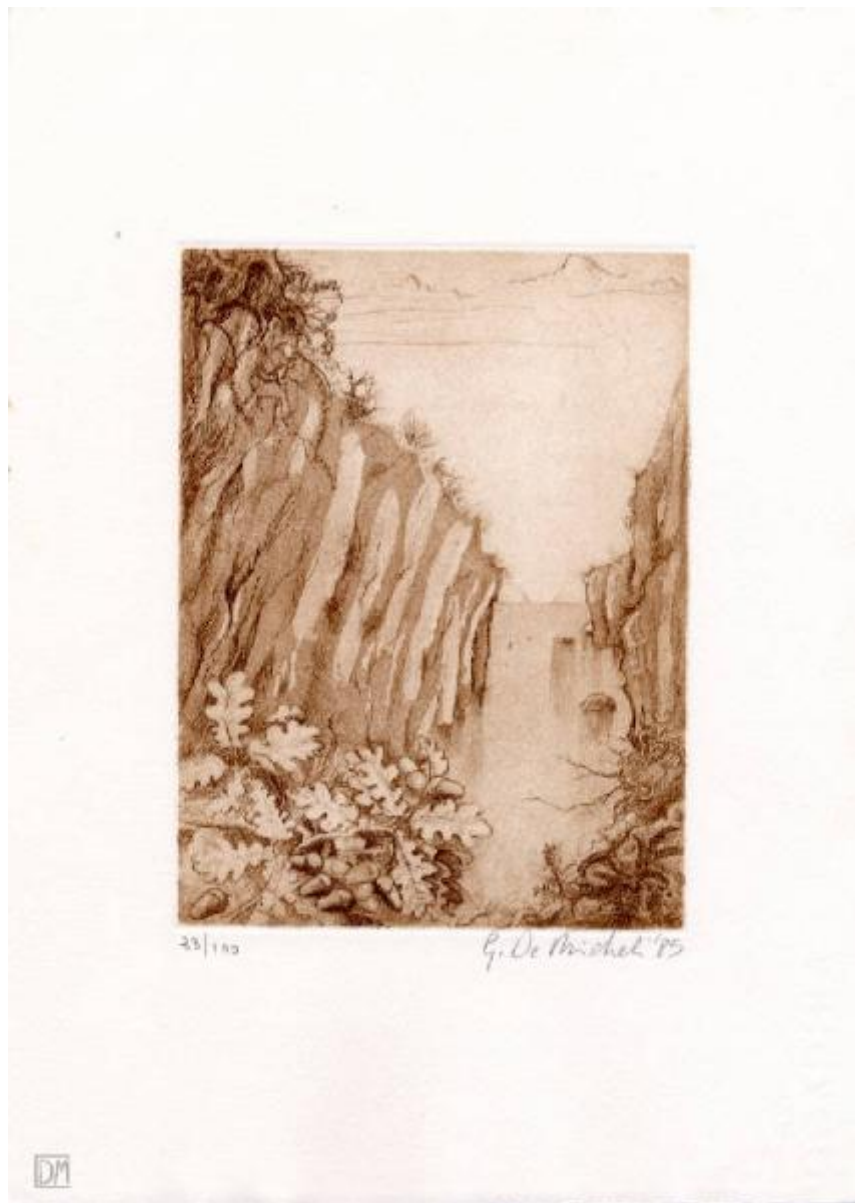


# Il ritorno/ anniversario/ il pensiero

De Micheli Gioxe



Link risorsa: <https://www.lombardiabeniculturali.it/stampe/schede/4q010-00592/>

Scheda SIRBeC: <https://www.lombardiabeniculturali.it/stampe/schede-complete/4q010-00592/>

## CODICI

Unità operativa: 4q010

Numero scheda: 592

Codice scheda: 4q010-00592

Tipo scheda: S

Livello ricerca: P

## CODICE UNIVOCO

Codice regione: 03

Numero catalogo generale: 00648908

Ente schedatore: R03/ Comune di Trezzo sull'Adda

Ente competente: S27

## RELAZIONI

### STRUTTURA COMPLESSA

Livello: 1

Codice IDK della scheda madre: 4q010-00591

## OGGETTO

### OGGETTO

Definizione: stampa

Tipologia: stampa di invenzione

Identificazione: elemento d'insieme

### QUANTITA'

Numero stampa/matrice composita o serie: 2

Completa/incompleta: completa

Disponibilità del bene: reale

### SOGGETTO

Identificazione: Paesaggio fluviale

Titolo della serie di appartenenza: Il ritorno/ anniversario/ il pensiero

## LOCALIZZAZIONE GEOGRAFICO-AMMINISTRATIVA

### INDICAZIONE DEL CONTENITORE FISICO

Codice del contenitore fisico: 20747

Categoria del contenitore fisico: architettura

### LOCALIZZAZIONE GEOGRAFICO-AMMINISTRATIVA ATTUALE

Stato: Italia

Regione: Lombardia

Provincia: MI

Nome provincia: Milano

Codice ISTAT comune: 015221

Comune: Trezzo sull'Adda

### COLLOCAZIONE SPECIFICA

Tipologia: villa

Denominazione: Villa Crivelli, Gardenghi

Indirizzo: Via Dante, 12

Denominazione struttura conservativa - livello 1: Biblioteca Alessandro Manzoni

Tipologia struttura conservativa: biblioteca

Altra denominazione [1 / 3]: Villa comunale

Altra denominazione [2 / 3]: Biblioteca civica

Altra denominazione [3 / 3]: Villa Visconti

## ALTRE LOCALIZZAZIONI GEOGRAFICO-AMMINISTRATIVE

Tipo di localizzazione: luogo di provenienza

### LOCALIZZAZIONE GEOGRAFICO-AMMINISTRATIVA

Stato: Italia

Regione: Lombardia

Provincia: MI

Comune: Milano

### COLLOCAZIONE SPECIFICA

Tipologia: palazzo

Denominazione struttura conservativa - livello 1: Donazione Ada e Mario De Micheli

## DATA

Data ingresso: 1985/ post

## DATI PATRIMONIALI E COLLEZIONI

### INVENTARIO

Data: 2006

Numero: 535

### COLLEZIONI

Denominazione: Donazione Ada e Mario De Micheli

## RAPPORTO

### AREA DEL LIBRO

Tipologia: cartella

Autore della pubblicazione: De Micheli Mario/ De Micheli Gioxe

Titolo della pubblicazione: Il ritorno/ anniversario/ il pensiero

Numero di edizione: Raffaele Bandini editore/ 1985

## CRONOLOGIA

### CRONOLOGIA GENERICA

Secolo: sec. XX

### CRONOLOGIA SPECIFICA

Da: 1985

Validità: post

A: 1985

Validità: ante

Motivazione cronologia: data

## DEFINIZIONE CULTURALE

### AUTORE [1 / 2]

Ruolo: inventore

Nome di persona o ente: De Micheli Gioxe

Tipo intestazione: P

Dati anagrafici/Periodo di attività: 1947/

Codice scheda autore: MCS10-00049

Motivazione dell'attribuzione: firma

### **AUTORE [2 / 2]**

Ruolo: incisore

Nome di persona o ente: De Micheli Gioxe

Tipo intestazione: P

Dati anagrafici/Periodo di attività: 1947/

Codice scheda autore: MCS10-00049

Motivazione dell'attribuzione: firma

### **TIRATURA**

Numerazione: 33/ 100

### **COMMITTENZA**

Data: 1985

Circostanza: quarant'anni di attività di Mario De Micheli

Nome: Fondazione Corrente

Fonte: pubblicazione

## **DATI TECNICI**

### **MATERIA E TECNICA [1 / 2]**

Materia: acquaforte

### **MATERIA E TECNICA [2 / 2]**

Materia: acquatinta

### **MISURE**

Parte: Parte incisa

Unità: mm

Altezza: 198

Larghezza: 148

### **MISURE FOGLIO**

Unità: mm

Altezza: 347

Larghezza: 251

Filigrana: GRAPHIA

Indicazioni sul soggetto: FIUMI: fiume incassato. PIANTE: alberi; ramo di quercia; rami secchi. FRUTTI: ghiande.

## DATI ANALITICI

### ISCRIZIONI [1 / 2]

Classe di appartenenza: indicazione di responsabilità

Tecnica di scrittura: a matita

Tipo di caratteri: corsivo

Posizione: in basso a destra

Autore: De Micheli Gioxe

Trascrizione: G. DE MICHELI '85

### ISCRIZIONI [2 / 2]

Classe di appartenenza: documentaria

Tecnica di scrittura: a matita

Posizione: in basso a sinistra

Trascrizione: 33/ 100

## CONSERVAZIONE

### STATO DI CONSERVAZIONE

Data: 2006

Stato di conservazione: buono

Fonte: osservazione diretta

## CONDIZIONE GIURIDICA E VINCOLI

### CONDIZIONE GIURIDICA

Indicazione generica: proprietà Ente pubblico territoriale

Indicazione specifica: Comune di Trezzo sull'Adda

Indirizzo: Via Roma, 5

### ACQUISIZIONE

Tipo acquisizione: donazione

Nome: De Micheli Ada e Mario

## **FONTI E DOCUMENTI DI RIFERIMENTO**

### **DOCUMENTAZIONE FOTOGRAFICA**

Codice univoco della risorsa: SC\_S\_4q010-00592\_IMG-0000052112

Genere: documentazione allegata

Tipo: Immagine digitale

Codice identificativo: 4q010-00592-0000052112

Nome del file originale: Donazione Ada e Mario De Micheli-Stampe-535-m25648-s01.TIF

## **COMPILAZIONE**

### **COMPILAZIONE**

Anno di redazione: 2006

Ente compilatore: Comune di Trezzo sull'Adda

Nome: Santini, C.

Funzionario responsabile: Bettini, M.