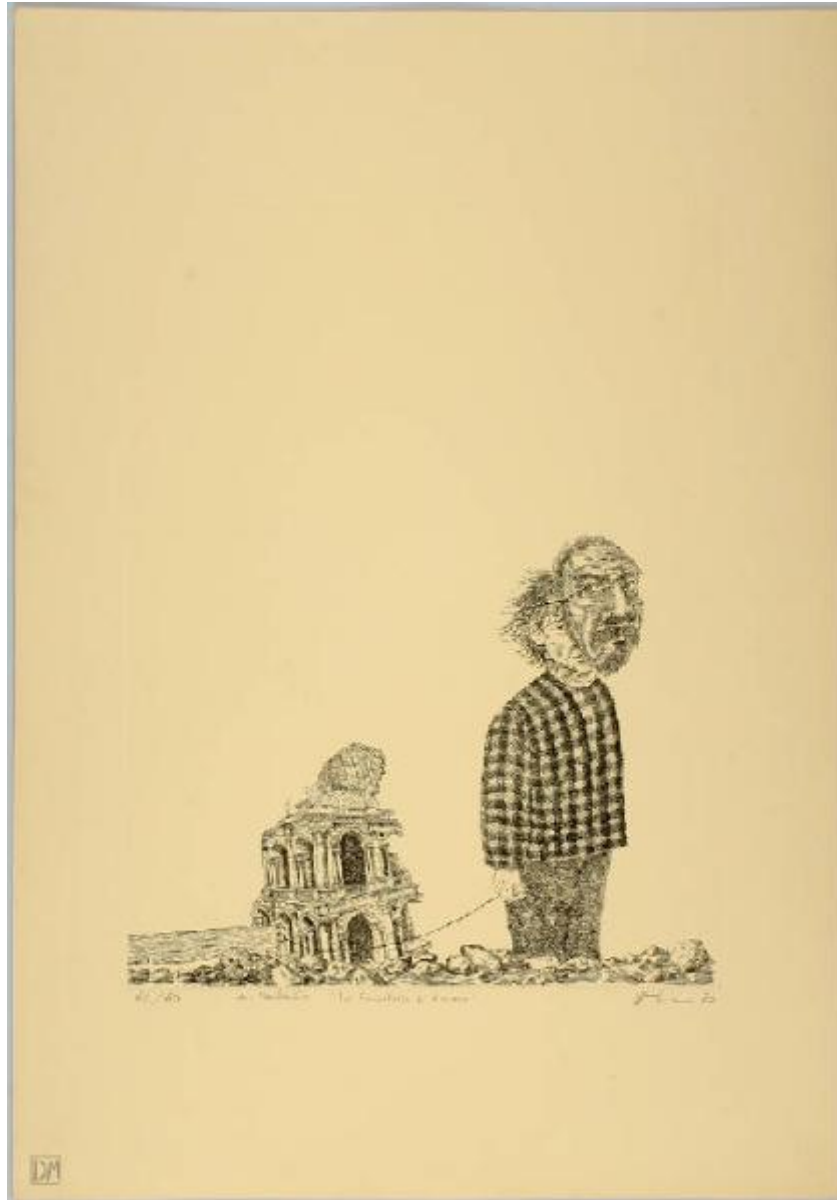


Andrea Palladio 1580/ 1980

Elvieri Vladimiro



Link risorsa: <https://www.lombardiabeniculturali.it/stampe/schede/4q010-00606/>

Scheda SIRBeC: <https://www.lombardiabeniculturali.it/stampe/schede-complete/4q010-00606/>

CODICI

Unità operativa: 4q010

Numero scheda: 606

Codice scheda: 4q010-00606

Tipo scheda: S

Livello ricerca: P

CODICE UNIVOCO

Codice regione: 03

Numero catalogo generale: 00648910

Ente schedatore: R03/ Comune di Trezzo sull'Adda

Ente competente: S27

RELAZIONI

STRUTTURA COMPLESSA

Livello: 6

Codice IDK della scheda madre: 4q010-00600

OGGETTO

OGGETTO

Definizione: stampa

Tipologia: stampa di invenzione

Identificazione: elemento d'insieme

QUANTITA'

Numero stampa/matrice composita o serie: 15

Completa/incompleta: completa

Disponibilità del bene: reale

SOGGETTO

Identificazione: Composizione fantastica con figura maschile mascherata che tira carretto e Basilica di Vicenza

Titolo proprio: La Basilica di Vicenza

Titolo della serie di appartenenza: Andrea Palladio 1580/ 1980

LOCALIZZAZIONE GEOGRAFICO-AMMINISTRATIVA

INDICAZIONE DEL CONTENITORE FISICO

Codice del contenitore fisico: 20747

Categoria del contenitore fisico: architettura

LOCALIZZAZIONE GEOGRAFICO-AMMINISTRATIVA ATTUALE

Stato: Italia

Regione: Lombardia

Provincia: MI

Nome provincia: Milano

Codice ISTAT comune: 015221

Comune: Trezzo sull'Adda

COLLOCAZIONE SPECIFICA

Tipologia: villa

Denominazione: Villa Crivelli, Gardenghi

Indirizzo: Via Dante, 12

Denominazione struttura conservativa - livello 1: Biblioteca Alessandro Manzoni

Tipologia struttura conservativa: biblioteca

Altra denominazione [1 / 3]: Villa comunale

Altra denominazione [2 / 3]: Biblioteca civica

Altra denominazione [3 / 3]: Villa Visconti

ALTRE LOCALIZZAZIONI GEOGRAFICO-AMMINISTRATIVE

Tipo di localizzazione: luogo di provenienza

LOCALIZZAZIONE GEOGRAFICO-AMMINISTRATIVA

Stato: Italia

Regione: Lombardia

Provincia: MI

Comune: Milano

COLLOCAZIONE SPECIFICA

Tipologia: palazzo

Denominazione struttura conservativa - livello 1: Donazione Ada e Mario De Micheli

DATA

Data ingresso: 1985/ post

DATI PATRIMONIALI E COLLEZIONI

INVENTARIO

Data: 2006

Numero: 547

COLLEZIONI

Denominazione: Donazione Ada e Mario De Micheli

RAPPORTO

AREA DEL LIBRO

Tipologia: cartella

Autore della pubblicazione: Alexandro/ Elvieri Vladimiro/ Gaviglia Armando/ Manani Ulderico/ Sperotto Gianbattista

Titolo della pubblicazione: Andrea Palladio 1580/ 1980

Numero di edizione: Grafiche Contro/ stampa 1980

CRONOLOGIA

CRONOLOGIA GENERICA

Secolo: sec. XX

CRONOLOGIA SPECIFICA

Da: 1980

Validità: post

A: 1980

Validità: ante

Motivazione cronologia: data

DEFINIZIONE CULTURALE

AUTORE [1 / 2]

Ruolo: inventore

Nome di persona o ente: Elvieri Vladimiro

Tipo intestazione: P

Dati anagrafici/Periodo di attività: notizie sec. XX

Codice scheda autore: LMD20-00315

Motivazione dell'attribuzione: firma

AUTORE [2 / 2]

Ruolo: incisore

Nome di persona o ente: Elvieri Vladimiro

Tipo intestazione: P

Dati anagrafici/Periodo di attività: notizie sec. XX

Codice scheda autore: LMD20-00315

Motivazione dell'attribuzione: firma

TIRATURA

Numerazione: 60/ 60

DATI TECNICI

MATERIA E TECNICA

Materia: acquaforte

MISURE

Parte: Parte incisa

Unità: mm

Altezza: 323

Larghezza: 245

MISURE FOGLIO

Unità: mm

Altezza: 494

Larghezza: 342

Indicazioni sul soggetto

ARCHITETTURE: Vicenza: Basilica. FIGURE: figura maschile. OGGETTI: maschera con volto di Andrea Palladio; carretto. ABBIGLIAMENTO: giacca a quadretti; pantaloni.

DATI ANALITICI

ISCRIZIONI [1 / 5]

Classe di appartenenza: indicazione di responsabilità

Tecnica di scrittura: a matita

Tipo di caratteri: corsivo

Posizione: in basso a destra

Autore: Elvieri Vladimiro

Trascrizione: W ELVIERI 80

ISCRIZIONI [2 / 5]

Classe di appartenenza: documentaria

Tecnica di scrittura: a matita

Posizione: in basso a sinistra

Trascrizione: 60/ 60

ISCRIZIONI [3 / 5]

Classe di appartenenza: dedicatoria

Tecnica di scrittura: a matita

Tipo di caratteri: corsivo

Posizione: in basso al centro

Autore: Elvieri Vladimiro

Trascrizione: A. PALLADIO

ISCRIZIONI [4 / 5]

Classe di appartenenza: di titolazione

Tecnica di scrittura: a matita

Tipo di caratteri: corsivo

Posizione: in basso al centro

Autore: Elvieri Vladimiro

Trascrizione: "LA BASILICA DI VICENZA"

ISCRIZIONI [5 / 5]

Classe di appartenenza: didascalica

Tecnica di scrittura: a incisione

Tipo di caratteri: lettere capitali

Posizione: in centro a sinistra all'interno dell'impronta

Autore: Elvieri Vladimiro

Trascrizione: VENIMENTI / GRAFICA / DOMANI

CONSERVAZIONE

STATO DI CONSERVAZIONE

Data: 2006

Stato di conservazione: buono

Fonte: osservazione diretta

CONDIZIONE GIURIDICA E VINCOLI

CONDIZIONE GIURIDICA

Indicazione generica: proprietà Ente pubblico territoriale

Indicazione specifica: Comune di Trezzo sull'Adda

Indirizzo: Via Roma, 5

ACQUISIZIONE

Tipo acquisizione: donazione

Nome: De Micheli Ada e Mario

FONTI E DOCUMENTI DI RIFERIMENTO

DOCUMENTAZIONE FOTOGRAFICA

Codice univoco della risorsa: SC_S_4q010-00606_IMG-0000052341

Genere: documentazione allegata

Tipo: Immagine digitale

Codice identificativo: 4q010-00606-0000052341

Nome del file originale: Donazione Ada e Mario De Micheli-Stampe-547-m00000-s06.TIF

FONTI E DOCUMENTI

Genere: documentazione esistente

Tipo: altro

Denominazione: <http://www.cisapalladio.org/veneto/index.php?lingua=i&sezione=4>

Note: <CONV302> recuperato da campo ALD

COMPILAZIONE

COMPILAZIONE

Anno di redazione: 2006

Ente compilatore: Comune di Trezzo sull'Adda

Nome: Santini, C.

Funzionario responsabile: Bettini, M.