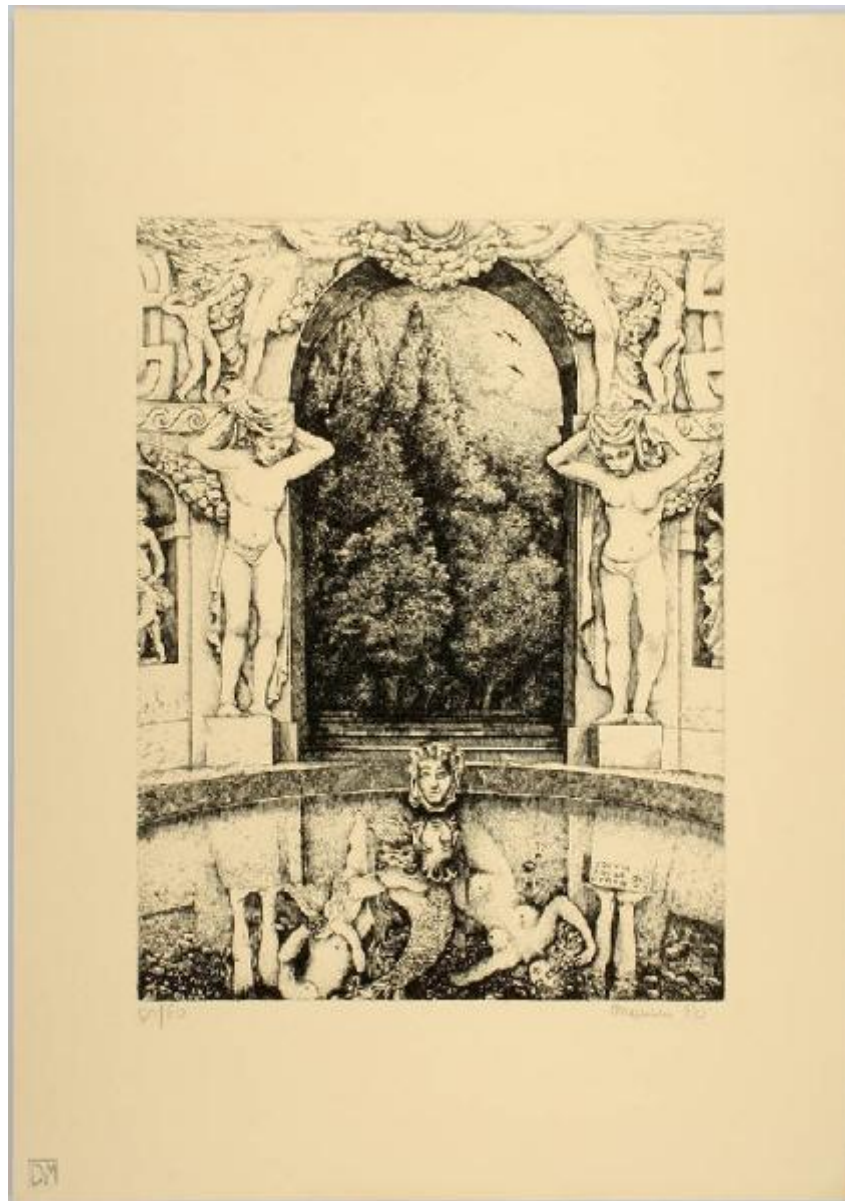


# Andrea Palladio 1580/ 1980

Manani Ulderico



Link risorsa: <https://www.lombardiabeniculturali.it/stampe/schede/4q010-00610/>

Scheda SIRBeC: <https://www.lombardiabeniculturali.it/stampe/schede-complete/4q010-00610/>

## CODICI

Unità operativa: 4q010

Numero scheda: 610

Codice scheda: 4q010-00610

Tipo scheda: S

Livello ricerca: P

### CODICE UNIVOCO

Codice regione: 03

Numero catalogo generale: 00648910

Ente schedatore: R03/ Comune di Trezzo sull'Adda

Ente competente: S27

## RELAZIONI

### STRUTTURA COMPLESSA

Livello: 10

Codice IDK della scheda madre: 4q010-00600

## OGGETTO

### OGGETTO

Definizione: stampa

Tipologia: stampa di invenzione

Identificazione: elemento d'insieme

### QUANTITA'

Numero stampa/matrice composita o serie: 15

Completa/incompleta: completa

Disponibilità del bene: reale

### SOGGETTO

Identificazione: Ninfeo della Villa Barbaro a Maser

Titolo della serie di appartenenza: Andrea Palladio 1580/ 1980

## LOCALIZZAZIONE GEOGRAFICO-AMMINISTRATIVA

### INDICAZIONE DEL CONTENITORE FISICO

Codice del contenitore fisico: 20747

Categoria del contenitore fisico: architettura

### LOCALIZZAZIONE GEOGRAFICO-AMMINISTRATIVA ATTUALE

Stato: Italia

Regione: Lombardia

Provincia: MI

Nome provincia: Milano

Codice ISTAT comune: 015221

Comune: Trezzo sull'Adda

### COLLOCAZIONE SPECIFICA

Tipologia: villa

Denominazione: Villa Crivelli, Gardenghi

Indirizzo: Via Dante, 12

Denominazione struttura conservativa - livello 1: Biblioteca Alessandro Manzoni

Tipologia struttura conservativa: biblioteca

Altra denominazione [1 / 3]: Villa comunale

Altra denominazione [2 / 3]: Biblioteca civica

Altra denominazione [3 / 3]: Villa Visconti

## ALTRE LOCALIZZAZIONI GEOGRAFICO-AMMINISTRATIVE

Tipo di localizzazione: luogo di provenienza

### LOCALIZZAZIONE GEOGRAFICO-AMMINISTRATIVA

Stato: Italia

Regione: Lombardia

Provincia: MI

Comune: Milano

### COLLOCAZIONE SPECIFICA

Tipologia: palazzo

Denominazione struttura conservativa - livello 1: Donazione Ada e Mario De Micheli

## DATA

Data ingresso: 1985/ post

## DATI PATRIMONIALI E COLLEZIONI

### INVENTARIO

Data: 2006

Numero: 551

### COLLEZIONI

Denominazione: Donazione Ada e Mario De Micheli

## RAPPORTO

### AREA DEL LIBRO

Tipologia: cartella

Autore della pubblicazione: Alexandro/ Elvieri Vladimiro/ Gaviglia Armando/ Manani Ulderico/ Sperotto Gianbattista

Titolo della pubblicazione: Andrea Palladio 1580/ 1980

Numero di edizione: Grafiche Contro/ stampa 1980

## CRONOLOGIA

### CRONOLOGIA GENERICA

Secolo: sec. XX

### CRONOLOGIA SPECIFICA

Da: 1980

Validità: post

A: 1980

Validità: ante

Motivazione cronologia: data

## DEFINIZIONE CULTURALE

### AUTORE [1 / 2]

Ruolo: inventore

Nome di persona o ente: Manani Ulderico

Tipo intestazione: P

Dati anagrafici/Periodo di attività: notizie sec. XX

Codice scheda autore: LMD20-00321

Motivazione dell'attribuzione: firma

### **AUTORE [2 / 2]**

Ruolo: incisore

Nome di persona o ente: Manani Ulderico

Tipo intestazione: P

Dati anagrafici/Periodo di attività: notizie sec. XX

Codice scheda autore: LMD20-00321

Motivazione dell'attribuzione: firma

### **TIRATURA**

Numerazione: 60/ 60

## **DATI TECNICI**

### **MATERIA E TECNICA**

Materia: acquaforte

### **MISURE**

Parte: Parte incisa

Unità: mm

Altezza: 323

Larghezza: 243

### **MISURE FOGLIO**

Unità: mm

Altezza: 490

Larghezza: 346

Indicazioni sul soggetto

ARCHITETTURE: Maser: Villa Barbaro: Ninfeo: esedra. FIGURE FANTASTICHE. ANIMALI FANTASTICI. PIANTE: alberi.

## **DATI ANALITICI**

### **ISCRIZIONI [1 / 6]**

Classe di appartenenza: indicazione di responsabilità

Tecnica di scrittura: a matita

Tipo di caratteri: corsivo

Posizione: in basso a destra

Autore: Manani Ulderico

Trascrizione: MANANI 80

**ISCRIZIONI [2 / 6]**

Classe di appartenenza: documentaria

Tecnica di scrittura: a matita

Posizione: in basso a sinistra

Trascrizione: 60/ 60

**ISCRIZIONI [3 / 6]**

Classe di appartenenza: didascalica

Tecnica di scrittura: a incisione

Tipo di caratteri: lettere capitali

Posizione: in basso a destra all'interno dell'impronta

Autore: Manani Ulderico

Trascrizione: MELIORI / SORTE QUI / ESCAM

**ISCRIZIONI [4 / 6]**

Classe di appartenenza: didascalica

Tecnica di scrittura: a incisione

Tipo di caratteri: lettere capitali

Posizione: in basso al centro all'interno dell'impronta

Autore: Manani Ulderico

Trascrizione: REQUIES S\*EPE / PETITA / DEIS

**ISCRIZIONI [5 / 6]**

Classe di appartenenza: didascalica

Tecnica di scrittura: a incisione

Tipo di caratteri: lettere capitali

Posizione: in basso al centro all'interno dell'impronta

Autore: Manani Ulderico

Trascrizione: CHE / TUTTI / I FIUMI / UMIDI / TORNANO / IN MARE

### **ISCRIZIONI [6 / 6]**

Classe di appartenenza: didascalica

Tecnica di scrittura: a incisione

Tipo di caratteri: lettere capitali

Posizione: in centro a sinistra all'interno dell'impronta

Autore: Manani Ulderico

Trascrizione: MA LONTANO / DAL CIEL / PENA

## **CONSERVAZIONE**

### **STATO DI CONSERVAZIONE**

Data: 2006

Stato di conservazione: buono

Fonte: osservazione diretta

## **CONDIZIONE GIURIDICA E VINCOLI**

### **CONDIZIONE GIURIDICA**

Indicazione generica: proprietà Ente pubblico territoriale

Indicazione specifica: Comune di Trezzo sull'Adda

Indirizzo: Via Roma, 5

### **ACQUISIZIONE**

Tipo acquisizione: donazione

Nome: De Micheli Ada e Mario

## **FONTI E DOCUMENTI DI RIFERIMENTO**

### **DOCUMENTAZIONE FOTOGRAFICA**

Codice univoco della risorsa: SC\_S\_4q010-00610\_IMG-0000052398

Genere: documentazione allegata

Tipo: Immagine digitale

Codice identificativo: 4q010-00610-0000052398

Nome del file originale: Donazione Ada e Mario De Micheli-Stampe-551-m00000-s10.TIF

## **FONTI E DOCUMENTI**

Genere: documentazione esistente

Tipo: altro

Denominazione: <http://www.cisapalladio.org/veneto/index.php?lingua=i&sezione=4>

Note: <CONV302> recuperato da campo ALD

## **COMPILAZIONE**

### **COMPILAZIONE**

Anno di redazione: 2006

Ente compilatore: Comune di Trezzo sull'Adda

Nome: Santini, C.

Funzionario responsabile: Bettini, M.