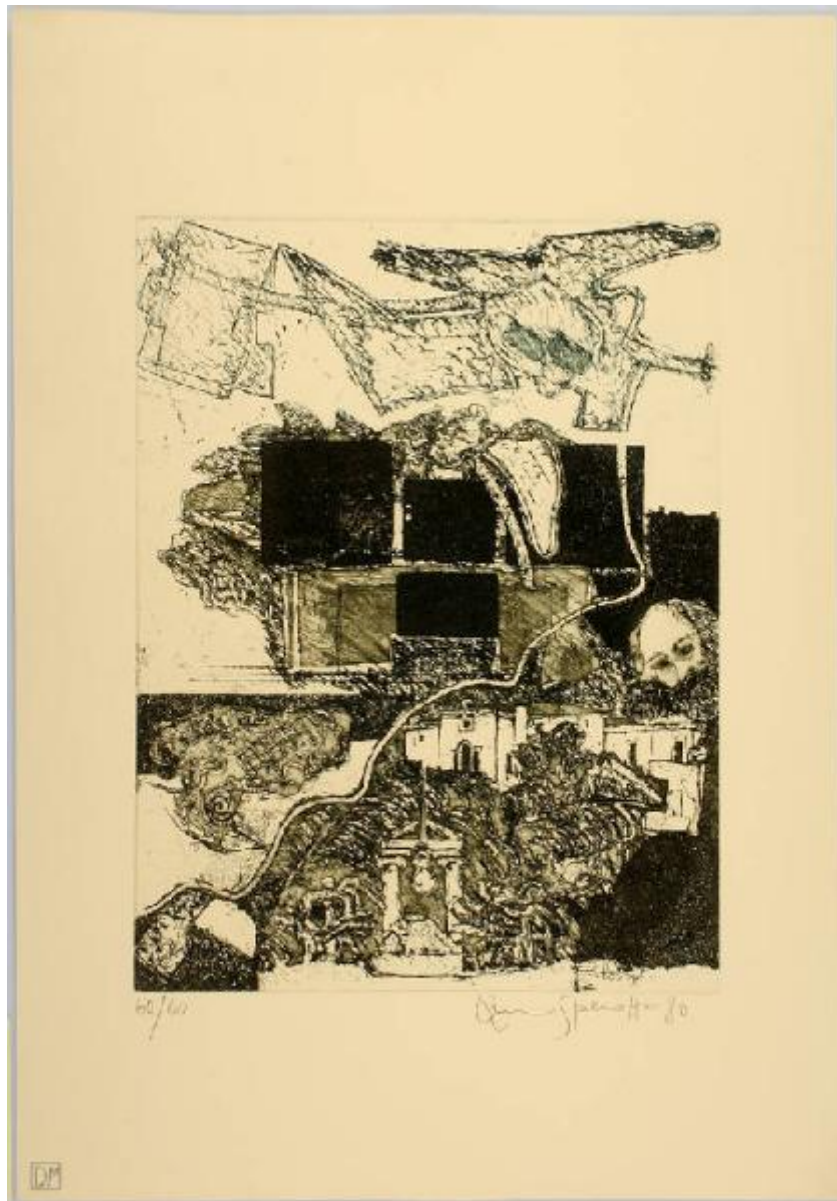


# Andrea Palladio 1580/ 1980

Sperotto Gianbattista



Link risorsa: <https://www.lombardiabeniculturali.it/stampe/schede/4q010-00613/>

Scheda SIRBeC: <https://www.lombardiabeniculturali.it/stampe/schede-complete/4q010-00613/>

## CODICI

Unità operativa: 4q010

Numero scheda: 613

Codice scheda: 4q010-00613

Tipo scheda: S

Livello ricerca: P

### CODICE UNIVOCO

Codice regione: 03

Numero catalogo generale: 00648910

Ente schedatore: R03/ Comune di Trezzo sull'Adda

Ente competente: S27

## RELAZIONI

### STRUTTURA COMPLESSA

Livello: 13

Codice IDK della scheda madre: 4q010-00600

## OGGETTO

### OGGETTO

Definizione: stampa a colori

Tipologia: stampa di invenzione

Identificazione: elemento d'insieme

### QUANTITA'

Numero stampa/matrice composita o serie: 15

Completa/incompleta: completa

Disponibilità del bene: reale

### SOGGETTO

Identificazione: Composizione con Andrea Palladio e architetture

Titolo della serie di appartenenza: Andrea Palladio 1580/ 1980

## LOCALIZZAZIONE GEOGRAFICO-AMMINISTRATIVA

### INDICAZIONE DEL CONTENITORE FISICO

Codice del contenitore fisico: 20747

Categoria del contenitore fisico: architettura

### LOCALIZZAZIONE GEOGRAFICO-AMMINISTRATIVA ATTUALE

Stato: Italia

Regione: Lombardia

Provincia: MI

Nome provincia: Milano

Codice ISTAT comune: 015221

Comune: Trezzo sull'Adda

### COLLOCAZIONE SPECIFICA

Tipologia: villa

Denominazione: Villa Crivelli, Gardenghi

Indirizzo: Via Dante, 12

Denominazione struttura conservativa - livello 1: Biblioteca Alessandro Manzoni

Tipologia struttura conservativa: biblioteca

Altra denominazione [1 / 3]: Villa comunale

Altra denominazione [2 / 3]: Biblioteca civica

Altra denominazione [3 / 3]: Villa Visconti

## ALTRE LOCALIZZAZIONI GEOGRAFICO-AMMINISTRATIVE

Tipo di localizzazione: luogo di provenienza

### LOCALIZZAZIONE GEOGRAFICO-AMMINISTRATIVA

Stato: Italia

Regione: Lombardia

Provincia: MI

Comune: Milano

### COLLOCAZIONE SPECIFICA

Tipologia: palazzo

Denominazione struttura conservativa - livello 1: Donazione Ada e Mario De Micheli

## DATA

Data ingresso: 1985/ post

## DATI PATRIMONIALI E COLLEZIONI

### INVENTARIO

Data: 2006

Numero: 554

### COLLEZIONI

Denominazione: Donazione Ada e Mario De Micheli

## RAPPORTO

### AREA DEL LIBRO

Tipologia: cartella

Autore della pubblicazione: Alexandro/ Elvieri Vladimiro/ Gaviglia Armando/ Manani Ulderico/ Sperotto Gianbattista

Titolo della pubblicazione: Andrea Palladio 1580/ 1980

Numero di edizione: Grafiche Contro/ stampa 1980

## CRONOLOGIA

### CRONOLOGIA GENERICA

Secolo: sec. XX

### CRONOLOGIA SPECIFICA

Da: 1980

Validità: post

A: 1980

Validità: ante

Motivazione cronologia: data

## RIFERIMENTO MATRICE

Cronologia generica matrice: sec. XX/ ultimo quarto

Cronologia specifica matrice: 1979

Motivazione cronologia matrice: data

## DEFINIZIONE CULTURALE

### AUTORE [1 / 2]

Ruolo: inventore

Nome di persona o ente: Sperotto Gianbattista

Tipo intestazione: P

Dati anagrafici/Periodo di attività: notizie sec. XX

Codice scheda autore: LMD20-00322

Motivazione dell'attribuzione: firma

### AUTORE [2 / 2]

Ruolo: incisore

Nome di persona o ente: Sperotto Gianbattista

Tipo intestazione: P

Dati anagrafici/Periodo di attività: notizie sec. XX

Codice scheda autore: LMD20-00322

Motivazione dell'attribuzione: firma

### TIRATURA

Numerazione: 60/ 60

## DATI TECNICI

### MATERIA E TECNICA [1 / 2]

Materia: acquaforte

### MATERIA E TECNICA [2 / 2]

Materia: acquatinta

### MISURE

Parte: Parte incisa

Unità: mm

Altezza: 322

Larghezza: 243

### MISURE FOGLIO

Unità: mm

Altezza: 493

Larghezza: 344

Indicazioni sul soggetto

PERSONAGGI: Andrea Palladio. ARCHITETTURE: complesso architettonico. ELEMENTI ARCHITETTONICI: serliana.

## DATI ANALITICI

### ISCRIZIONI [1 / 3]

Classe di appartenenza: indicazione di responsabilità

Tecnica di scrittura: a matita

Tipo di caratteri: corsivo

Posizione: in basso a destra

Autore: Sperotto Gianbattista

Trascrizione: SPEROTTO 80

### ISCRIZIONI [2 / 3]

Classe di appartenenza: documentaria

Tecnica di scrittura: a matita

Posizione: in basso a sinistra

Trascrizione: 60/ 60

### ISCRIZIONI [3 / 3]

Classe di appartenenza: indicazione di responsabilità

Tecnica di scrittura: a incisione

Tipo di caratteri: lettere capitali

Posizione: in basso a destra all'interno dell'impronta

Autore: Sperotto Gianbattista

Trascrizione: G. B. S. 79

## CONSERVAZIONE

### STATO DI CONSERVAZIONE

Data: 2006

Stato di conservazione: buono

Fonte: osservazione diretta

## CONDIZIONE GIURIDICA E VINCOLI

## CONDIZIONE GIURIDICA

Indicazione generica: proprietà Ente pubblico territoriale

Indicazione specifica: Comune di Trezzo sull'Adda

Indirizzo: Via Roma, 5

## ACQUISIZIONE

Tipo acquisizione: donazione

Nome: De Micheli Ada e Mario

## FONTI E DOCUMENTI DI RIFERIMENTO

### DOCUMENTAZIONE FOTOGRAFICA

Codice univoco della risorsa: SC\_S\_4q010-00613\_IMG-0000052444

Genere: documentazione allegata

Tipo: Immagine digitale

Codice identificativo: 4q010-00613-0000052444

Nome del file originale: Donazione Ada e Mario De Micheli-Stampe-554-m00000-s13.TIF

### FONTI E DOCUMENTI

Genere: documentazione esistente

Tipo: altro

Denominazione: <http://www.cisapalladio.org/veneto/index.php?lingua=i&sezione=4>

Note: <CONV302> recuperato da campo ALD

## COMPILAZIONE

### COMPILAZIONE

Anno di redazione: 2006

Ente compilatore: Comune di Trezzo sull'Adda

Nome: Santini, C.

Funzionario responsabile: Bettini, M.