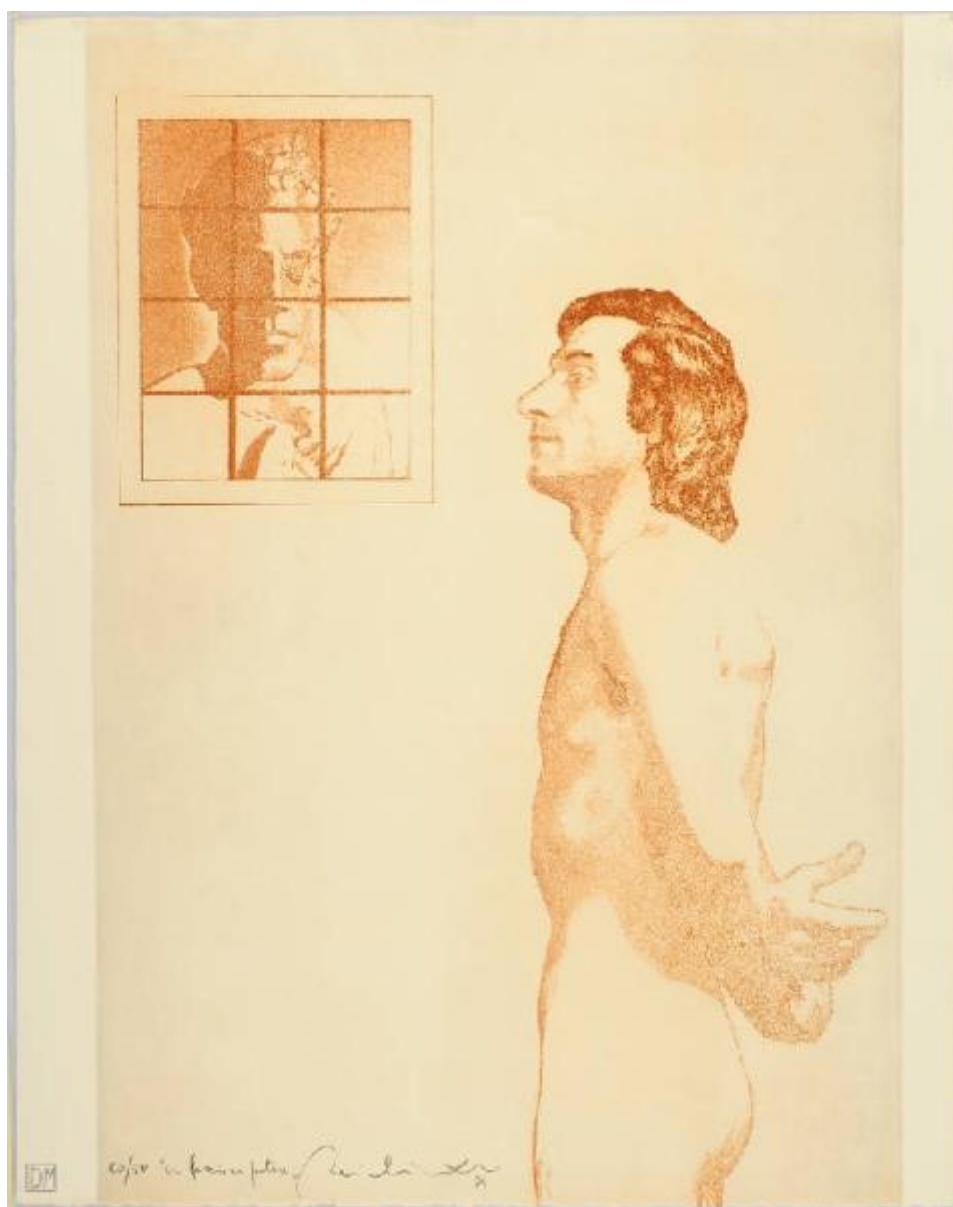


# Poema popolare

Sciavolino Enzo



Link risorsa: <https://www.lombardiabeniculturali.it/stampe/schede/4q010-00627/>

Scheda SIRBeC: <https://www.lombardiabeniculturali.it/stampe/schede-complete/4q010-00627/>

## CODICI

Unità operativa: 4q010

Numero scheda: 627

Codice scheda: 4q010-00627

Tipo scheda: S

Livello ricerca: P

## CODICE UNIVOCO

Codice regione: 03

Numero catalogo generale: 00648912

Ente schedatore: R03/ Comune di Trezzo sull'Adda

Ente competente: S27

## RELAZIONI

### STRUTTURA COMPLESSA

Livello: 4

Codice IDK della scheda madre: 4q010-00623

## OGGETTO

### OGGETTO

Definizione: stampa

Tipologia: stampa di invenzione

Identificazione: elemento d'insieme

### QUANTITA'

Numero stampa/matrice composita o serie: 10

Completa/incompleta: completa

Numero d'ordine: 4

Disponibilità del bene: reale

### SOGGETTO

Identificazione: Autoritratto di Enzo Sciavolino e figura maschile

Titolo proprio: Er fascio ar potere

Tipo titolo: dalla stampa

Titolo della serie di appartenenza: Poema popolare

## LOCALIZZAZIONE GEOGRAFICO-AMMINISTRATIVA

### INDICAZIONE DEL CONTENITORE FISICO

Codice del contenitore fisico: 20747

Categoria del contenitore fisico: architettura

### LOCALIZZAZIONE GEOGRAFICO-AMMINISTRATIVA ATTUALE

Stato: Italia

Regione: Lombardia

Provincia: MI

Nome provincia: Milano

Codice ISTAT comune: 015221

Comune: Trezzo sull'Adda

### COLLOCAZIONE SPECIFICA

Tipologia: villa

Denominazione: Villa Crivelli, Gardenghi

Indirizzo: Via Dante, 12

Denominazione struttura conservativa - livello 1: Biblioteca Alessandro Manzoni

Tipologia struttura conservativa: biblioteca

Altra denominazione [1 / 3]: Villa comunale

Altra denominazione [2 / 3]: Biblioteca civica

Altra denominazione [3 / 3]: Villa Visconti

## ALTRE LOCALIZZAZIONI GEOGRAFICO-AMMINISTRATIVE

Tipo di localizzazione: luogo di provenienza

### LOCALIZZAZIONE GEOGRAFICO-AMMINISTRATIVA

Stato: Italia

Regione: Lombardia

Provincia: MI

Comune: Milano

## COLLOCAZIONE SPECIFICA

Tipologia: palazzo

Denominazione struttura conservativa - livello 1: Donazione Ada e Mario De Micheli

## DATA

Data ingresso: 1985/ post

## DATI PATRIMONIALI E COLLEZIONI

### INVENTARIO

Data: 2006

Numero: 566

### COLLEZIONI

Denominazione: Donazione Ada e Mario De Micheli

## RAPPORTO

### AREA DEL LIBRO

Tipologia: libro

Autore della pubblicazione: Pallante Maurizio/ Sciavolino Enzo/ De Micheli Mario

Titolo della pubblicazione: Poema popolare

Numero di edizione: Rivoli Torinese/ 1981

Numero pagina/tavola: n. 4

## CRONOLOGIA

### CRONOLOGIA GENERICA

Secolo: sec. XX

### CRONOLOGIA SPECIFICA

Da: 1981

Validità: post

A: 1981

Validità: ante

Motivazione cronologia: data

## DEFINIZIONE CULTURALE

**AUTORE [1 / 2]**

Ruolo: inventore

Nome di persona o ente: Sciavolino Enzo

Tipo intestazione: P

Dati anagrafici/Periodo di attività: 1937/

Codice scheda autore: RL010-02052

Motivazione dell'attribuzione: firma

**AUTORE [2 / 2]**

Ruolo: incisore

Nome di persona o ente: Sciavolino Enzo

Tipo intestazione: P

Dati anagrafici/Periodo di attività: 1937/

Codice scheda autore: RL010-02052

Motivazione dell'attribuzione: firma

**TIRATURA**

Numerazione: 20/ 50

**DATI TECNICI**

**MATERIA E TECNICA [1 / 2]**

Materia: acquaforte

**MATERIA E TECNICA [2 / 2]**

Materia: acquatinta

**MISURE**

Parte: Parte incisa

Unità: mm

Altezza: 477

Larghezza: 323

**MISURE FOGLIO**

Unità: mm

Altezza: 477

Larghezza: 379

Indicazioni sul soggetto

PERSONAGGI: Enzo Sciavolino. FIGURE: figura maschile. ELEMENTI ARCHITETTONICI: finestra con inferiate.

## DATI ANALITICI

### ISCRIZIONI [1 / 3]

Classe di appartenenza: indicazione di responsabilità

Tecnica di scrittura: a matita

Tipo di caratteri: corsivo

Posizione: in basso al centro all'interno dell'impronta

Autore: Sciavolino Enzo

Trascrizione: SCIAVOLINO 81

### ISCRIZIONI [2 / 3]

Classe di appartenenza: documentaria

Tecnica di scrittura: a matita

Posizione: in basso a sinistra all'interno dell'impronta

Autore: Sciavolino Enzo

Trascrizione: 20/ 50

### ISCRIZIONI [3 / 3]

Classe di appartenenza: di titolazione

Tecnica di scrittura: a matita

Tipo di caratteri: corsivo

Posizione: in basso a sinistra all'interno dell'impronta

Autore: Sciavolino Enzo

Trascrizione: "ER FASCIO AR POTERE"

## CONSERVAZIONE

### STATO DI CONSERVAZIONE

Data: 2006

Stato di conservazione: buono

Fonte: osservazione diretta

## CONDIZIONE GIURIDICA E VINCOLI

## **CONDIZIONE GIURIDICA**

Indicazione generica: proprietà Ente pubblico territoriale

Indicazione specifica: Comune di Trezzo sull'Adda

Indirizzo: Via Roma, 5

## **ACQUISIZIONE**

Tipo acquisizione: donazione

Nome: De Micheli Ada e Mario

## **FONTI E DOCUMENTI DI RIFERIMENTO**

### **DOCUMENTAZIONE FOTOGRAFICA**

Codice univoco della risorsa: SC\_S\_4q010-00627\_IMG-0000052648

Genere: documentazione allegata

Tipo: Immagine digitale

Codice identificativo: 4q010-00627-0000052648

Nome del file originale: Donazione Ada e Mario De Micheli-Stampe-566-m20835-s04.TIF

## **COMPILAZIONE**

### **COMPILAZIONE**

Anno di redazione: 2006

Ente compilatore: Comune di Trezzo sull'Adda

Nome: Santini, C.

Funzionario responsabile: Bettini, M.