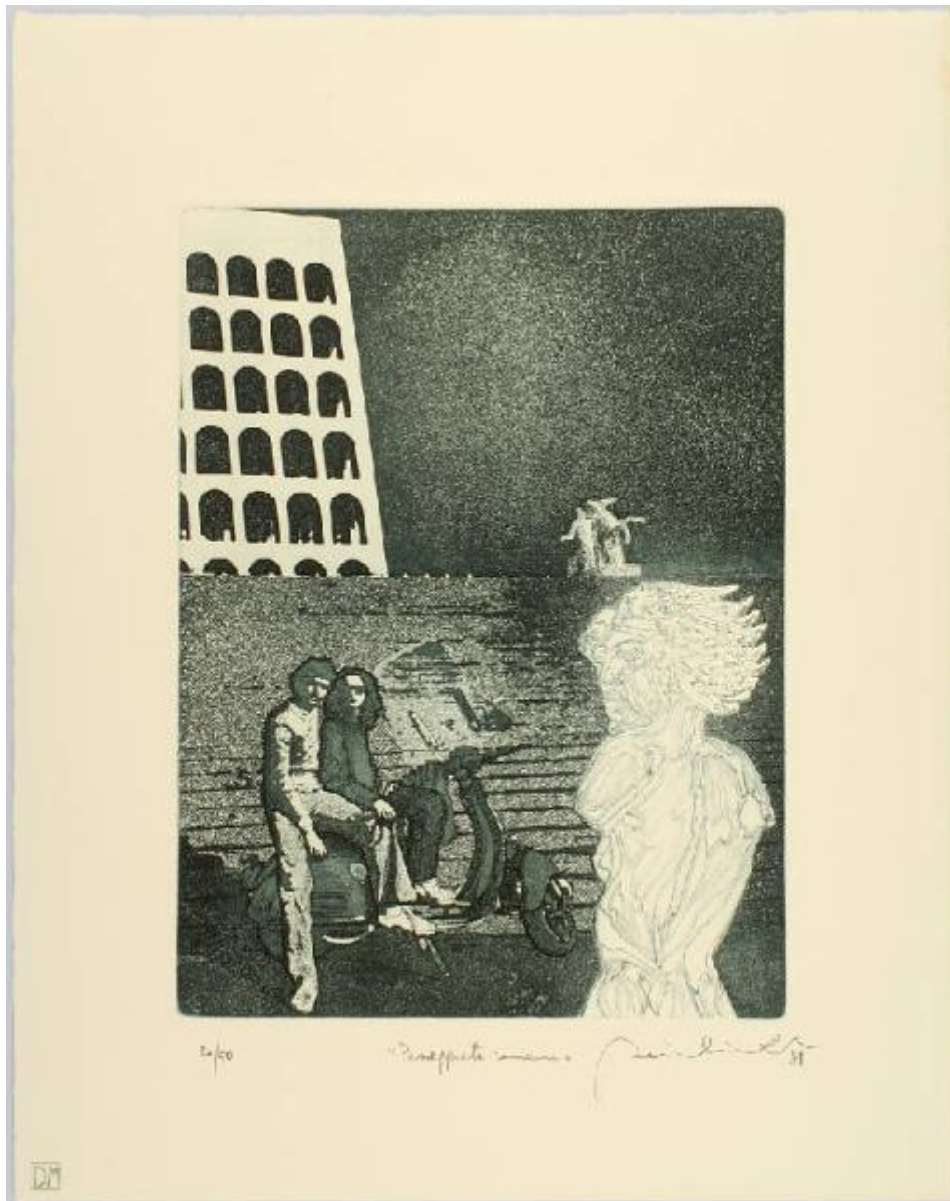


Poema popolare

Sciavolino Enzo



Link risorsa: <https://www.lombardiabeniculturali.it/stampe/schede/4q010-00632/>

Scheda SIRBeC: <https://www.lombardiabeniculturali.it/stampe/schede-complete/4q010-00632/>

CODICI

Unità operativa: 4q010

Numero scheda: 632

Codice scheda: 4q010-00632

Tipo scheda: S

Livello ricerca: P

CODICE UNIVOCO

Codice regione: 03

Numero catalogo generale: 00648912

Ente schedatore: R03/ Comune di Trezzo sull'Adda

Ente competente: S27

RELAZIONI

STRUTTURA COMPLESSA

Livello: 9

Codice IDK della scheda madre: 4q010-00623

OGGETTO

OGGETTO

Definizione: stampa a colori

Tipologia: stampa di invenzione

Identificazione: elemento d'insieme

QUANTITA'

Numero stampa/matrice composita o serie: 10

Completa/incompleta: completa

Numero d'ordine: 9

Disponibilità del bene: reale

SOGGETTO

Identificazione: Figura femminile e figura maschile con scooter

Titolo proprio: Passeggiate romane

Tipo titolo: dalla stampa

Titolo della serie di appartenenza: Poema popolare

LOCALIZZAZIONE GEOGRAFICO-AMMINISTRATIVA

INDICAZIONE DEL CONTENITORE FISICO

Codice del contenitore fisico: 20747

Categoria del contenitore fisico: architettura

LOCALIZZAZIONE GEOGRAFICO-AMMINISTRATIVA ATTUALE

Stato: Italia

Regione: Lombardia

Provincia: MI

Nome provincia: Milano

Codice ISTAT comune: 015221

Comune: Trezzo sull'Adda

COLLOCAZIONE SPECIFICA

Tipologia: villa

Denominazione: Villa Crivelli, Gardenghi

Indirizzo: Via Dante, 12

Denominazione struttura conservativa - livello 1: Biblioteca Alessandro Manzoni

Tipologia struttura conservativa: biblioteca

Altra denominazione [1 / 3]: Villa comunale

Altra denominazione [2 / 3]: Biblioteca civica

Altra denominazione [3 / 3]: Villa Visconti

ALTRE LOCALIZZAZIONI GEOGRAFICO-AMMINISTRATIVE

Tipo di localizzazione: luogo di provenienza

LOCALIZZAZIONE GEOGRAFICO-AMMINISTRATIVA

Stato: Italia

Regione: Lombardia

Provincia: MI

Comune: Milano

COLLOCAZIONE SPECIFICA

Tipologia: palazzo

Denominazione struttura conservativa - livello 1: Donazione Ada e Mario De Micheli

DATA

Data ingresso: 1985/ post

DATI PATRIMONIALI E COLLEZIONI

INVENTARIO

Data: 2006

Numero: 571

COLLEZIONI

Denominazione: Donazione Ada e Mario De Micheli

RAPPORTO

AREA DEL LIBRO

Tipologia: libro

Autore della pubblicazione: Pallante Maurizio/ Sciavolino Enzo/ De Micheli Mario

Titolo della pubblicazione: Poema popolare

Numero di edizione: Rivoli Torinese/ 1981

Numero pagina/tavola: n. 9

CRONOLOGIA

CRONOLOGIA GENERICA

Secolo: sec. XX

CRONOLOGIA SPECIFICA

Da: 1981

Validità: post

A: 1981

Validità: ante

Motivazione cronologia: data

DEFINIZIONE CULTURALE

AUTORE [1 / 2]

Ruolo: inventore

Nome di persona o ente: Sciavolino Enzo

Tipo intestazione: P

Dati anagrafici/Periodo di attività: 1937/

Codice scheda autore: RL010-02052

Motivazione dell'attribuzione: firma

AUTORE [2 / 2]

Ruolo: incisore

Nome di persona o ente: Sciavolino Enzo

Tipo intestazione: P

Dati anagrafici/Periodo di attività: 1937/

Codice scheda autore: RL010-02052

Motivazione dell'attribuzione: firma

TIRATURA

Numerazione: 20/ 50

DATI TECNICI

MATERIA E TECNICA [1 / 2]

Materia: acquaforte

MATERIA E TECNICA [2 / 2]

Materia: acquatinta

MISURE

Parte: Parte incisa

Unità: mm

Altezza: 326

Larghezza: 243

MISURE FOGLIO

Unità: mm

Altezza: 478

Larghezza: 375

Indicazioni sul soggetto

FIGURE: figura femminile; figura maschile. MEZZI DI TRASPORTO: scooter. ARCHITETTURE. SCULTURE.

DATI ANALITICI

ISCRIZIONI [1 / 3]

Classe di appartenenza: indicazione di responsabilità

Tecnica di scrittura: a matita

Tipo di caratteri: corsivo

Posizione: in basso a destra

Autore: Sciavolino Enzo

Trascrizione: SCIAVOLINO 81

ISCRIZIONI [2 / 3]

Classe di appartenenza: documentaria

Tecnica di scrittura: a matita

Posizione: in basso a sinistra

Autore: Sciavolino Enzo

Trascrizione: 20/ 50

ISCRIZIONI [3 / 3]

Classe di appartenenza: di titolazione

Tecnica di scrittura: a matita

Tipo di caratteri: corsivo

Posizione: in basso al centro

Autore: Sciavolino Enzo

Trascrizione: "PASSEGGIATE ROMANE"

CONSERVAZIONE

STATO DI CONSERVAZIONE

Data: 2006

Stato di conservazione: buono

Fonte: osservazione diretta

CONDIZIONE GIURIDICA E VINCOLI

CONDIZIONE GIURIDICA

Indicazione generica: proprietà Ente pubblico territoriale

Indicazione specifica: Comune di Trezzo sull'Adda

Indirizzo: Via Roma, 5

ACQUISIZIONE

Tipo acquisizione: donazione

Nome: De Micheli Ada e Mario

FONTI E DOCUMENTI DI RIFERIMENTO

DOCUMENTAZIONE FOTOGRAFICA

Codice univoco della risorsa: SC_S_4q010-00632_IMG-0000052723

Genere: documentazione allegata

Tipo: Immagine digitale

Codice identificativo: 4q010-00632-0000052723

Nome del file originale: Donazione Ada e Mario De Micheli-Stampe-571-m20835-s09.TIF

COMPILAZIONE

COMPILAZIONE

Anno di redazione: 2006

Ente compilatore: Comune di Trezzo sull'Adda

Nome: Santini, C.

Funzionario responsabile: Bettini, M.