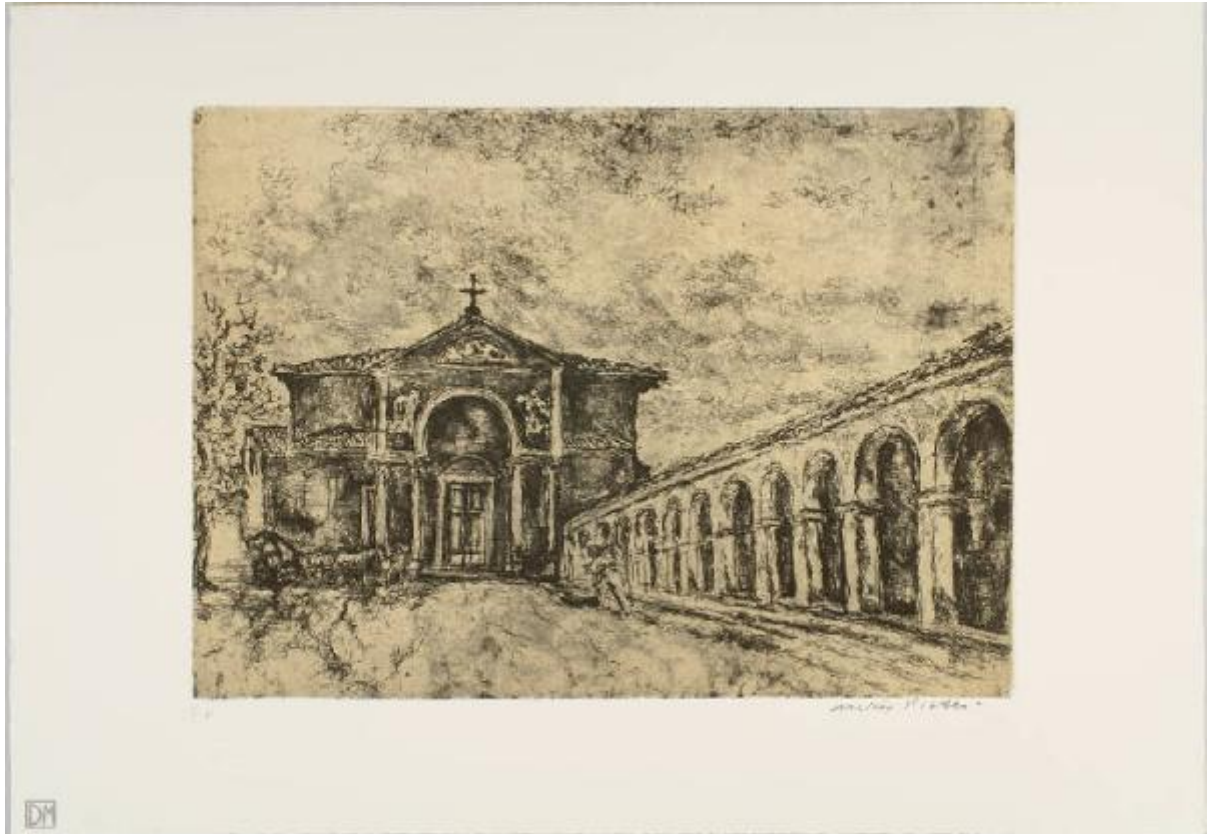


# Sei artisti per Comacchio

Piacesi Walter



Link risorsa: <https://www.lombardiabeniculturali.it/stampe/schede/4q010-00706/>

Scheda SIRBeC: <https://www.lombardiabeniculturali.it/stampe/schede-complete/4q010-00706/>

## CODICI

Unità operativa: 4q010

Numero scheda: 706

Codice scheda: 4q010-00706

Tipo scheda: S

Livello ricerca: P

## CODICE UNIVOCO

Codice regione: 03

Numero catalogo generale: 00648919

Ente schedatore: R03/ Comune di Trezzo sull'Adda

Ente competente: S27

## RELAZIONI

### STRUTTURA COMPLESSA

Livello: 4

Codice IDK della scheda madre: 4q010-00702

## OGGETTO

### OGGETTO

Definizione: stampa

Tipologia: stampa di invenzione

Identificazione: elemento d'insieme

### QUANTITA'

Numero stampa/matrice composita o serie: 6

Completa/incompleta: completa

Disponibilità del bene: reale

### SOGGETTO

Identificazione: Veduta della chiesa di Santa Maria in Aula Regia a Comacchio

Titolo proprio: Aula Regia

Titolo della serie di appartenenza: Sei artisti per Comacchio

## LOCALIZZAZIONE GEOGRAFICO-AMMINISTRATIVA

### INDICAZIONE DEL CONTENITORE FISICO

Codice del contenitore fisico: 20747

Categoria del contenitore fisico: architettura

### LOCALIZZAZIONE GEOGRAFICO-AMMINISTRATIVA ATTUALE

Stato: Italia

Regione: Lombardia

Provincia: MI

Nome provincia: Milano

Codice ISTAT comune: 015221

Comune: Trezzo sull'Adda

### COLLOCAZIONE SPECIFICA

Tipologia: villa

Denominazione: Villa Crivelli, Gardenghi

Indirizzo: Via Dante, 12

Denominazione struttura conservativa - livello 1: Biblioteca Alessandro Manzoni

Tipologia struttura conservativa: biblioteca

Altra denominazione [1 / 3]: Villa comunale

Altra denominazione [2 / 3]: Biblioteca civica

Altra denominazione [3 / 3]: Villa Visconti

## ALTRE LOCALIZZAZIONI GEOGRAFICO-AMMINISTRATIVE

Tipo di localizzazione: luogo di provenienza

### LOCALIZZAZIONE GEOGRAFICO-AMMINISTRATIVA

Stato: Italia

Regione: Lombardia

Provincia: MI

Comune: Milano

### COLLOCAZIONE SPECIFICA

Tipologia: palazzo

Denominazione struttura conservativa - livello 1: Donazione Ada e Mario De Micheli

## DATA

Data ingresso: 1985/ post

## DATI PATRIMONIALI E COLLEZIONI

### INVENTARIO

Data: 2006

Numero: 638

### COLLEZIONI

Denominazione: Donazione Ada e Mario De Micheli

## RAPPORTO

### AREA DEL LIBRO

Tipologia: cartella

Autore della pubblicazione

De Micheli Gioxe/ Gromo Giovanni/ Occari Marisa/ Piacesi Walter/ Pini Giuliano/ Tedeschi Nani/ De Micheli Mario

Titolo della pubblicazione: Sei artisti per Comacchio

Numero di edizione: Studio d'arte Melotti/ Ferrara

## CRONOLOGIA

### CRONOLOGIA GENERICA

Secolo: sec. XX

Frazione di secolo: ultimo quarto

### CRONOLOGIA SPECIFICA

Da: 1996

Validità: post

A: 1999

Validità: ante

Motivazione cronologia: pubblicazione

## DEFINIZIONE CULTURALE

### AUTORE [1 / 2]

Ruolo: inventore

Nome di persona o ente: Piacesi Walter

Tipo intestazione: P

Dati anagrafici/Periodo di attività: 1929/

Codice scheda autore: IC010-16865

Motivazione dell'attribuzione: firma

#### **AUTORE [2 / 2]**

Ruolo: incisore

Nome di persona o ente: Piacesi Walter

Tipo intestazione: P

Dati anagrafici/Periodo di attività: 1929/

Codice scheda autore: IC010-16865

Motivazione dell'attribuzione: firma

#### **TIRATURA**

Numerazione: p. a.

### **DATI TECNICI**

#### **MATERIA E TECNICA [1 / 2]**

Materia: acquaforte

#### **MATERIA E TECNICA [2 / 2]**

Materia: vernice molle

#### **MISURE**

Parte: Parte incisa

Unità: mm

Altezza: 249

Larghezza: 347

#### **MISURE FOGLIO**

Unità: mm

Altezza: 348

Larghezza: 503

Indicazioni sul soggetto

VEDUTA: Comacchio: Chiesa di S.Maria in Aula Regia. ARCHITETTURE: portico. PIANTE: alberi.

## DATI ANALITICI

### ISCRIZIONI [1 / 3]

Classe di appartenenza: indicazione di responsabilità

Tecnica di scrittura: a matita

Tipo di caratteri: corsivo

Posizione: in basso a destra

Autore: Piacesi Walter

Trascrizione: WALTER PIACESI

### ISCRIZIONI [2 / 3]

Classe di appartenenza: documentaria

Tecnica di scrittura: a matita

Posizione: in basso a sinistra

Trascrizione: P. A.

### ISCRIZIONI [3 / 3]

Classe di appartenenza: indicazione di responsabilità

Tecnica di scrittura: a incisione

Tipo di caratteri: corsivo

Posizione: in basso a destra all'interno dell'impronta

Autore: Piacesi Walter

Trascrizione: WALTER PIACESI

### STEMMI, EMBLEMI, MARCHI

Classe di appartenenza: timbro a secco

Qualificazione: civile

Identificazione: Studio d'arte Melotti

Quantità: 1

Posizione: in basso a sinistra

Descrizione: rettangolo in cui è vi è l'iscrizione STUDIO / D'ARTE / MELOTTI

## CONSERVAZIONE

### STATO DI CONSERVAZIONE

Data: 2006

Stato di conservazione: buono

Fonte: osservazione diretta

## CONDIZIONE GIURIDICA E VINCOLI

### CONDIZIONE GIURIDICA

Indicazione generica: proprietà Ente pubblico territoriale

Indicazione specifica: Comune di Trezzo sull'Adda

Indirizzo: Via Roma, 5

### ACQUISIZIONE

Tipo acquisizione: donazione

Nome: De Micheli Ada e Mario

## FONTI E DOCUMENTI DI RIFERIMENTO

### DOCUMENTAZIONE FOTOGRAFICA

Codice univoco della risorsa: SC\_S\_4q010-00706\_IMG-0000053733

Genere: documentazione allegata

Tipo: Immagine digitale

Codice identificativo: 4q010-00706-0000053733

Nome del file originale: Donazione Ada e Mario De Micheli-Stampe-638-m00000-s04.TIF

## COMPILAZIONE

### COMPILAZIONE

Anno di redazione: 2006

Ente compilatore: Comune di Trezzo sull'Adda

Nome: Santini, C.

Funzionario responsabile: Bettini, M.