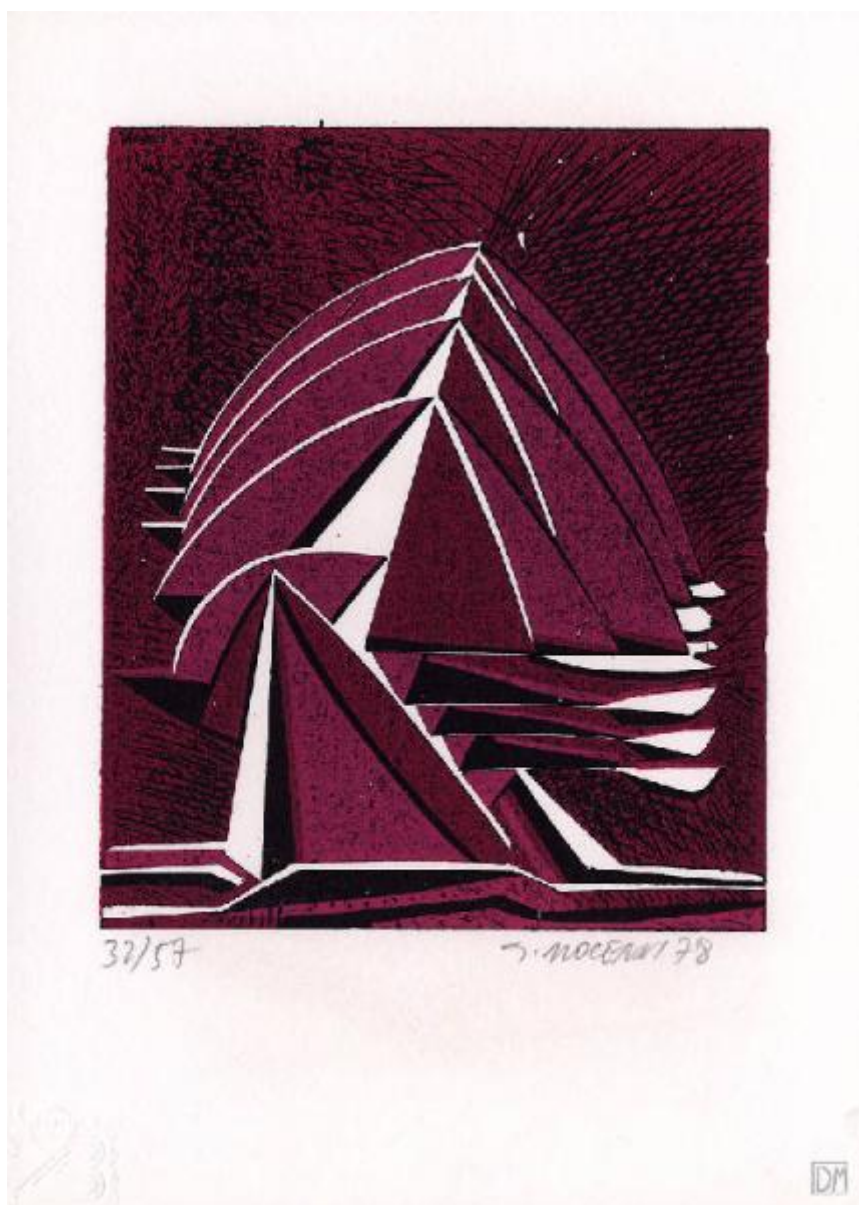


# Il pied-a-terre di Circe, forse ovverosia La ricognizione: 12 xilografie

Mocenni Gualtiero



Link risorsa: <https://www.lombardiabeniculturali.it/stampe/schede/4q010-00756/>

Scheda SIRBeC: <https://www.lombardiabeniculturali.it/stampe/schede-complete/4q010-00756/>

## CODICI

Unità operativa: 4q010

Numero scheda: 756

Codice scheda: 4q010-00756

Tipo scheda: S

Livello ricerca: P

### CODICE UNIVOCO

Codice regione: 03

Numero catalogo generale: 00648861

Ente schedatore: R03/ Comune di Trezzo sull'Adda

Ente competente: S27

## RELAZIONI

### STRUTTURA COMPLESSA

Livello: 1.7

Codice IDK della scheda madre: 4q010-00748

## OGGETTO

### OGGETTO

Definizione: stampa a colori

Tipologia: stampa di invenzione

Identificazione: elemento d'insieme

### QUANTITA'

Numero stampa/matrice composita o serie: 12

Completa/incompleta: completa

Disponibilità del bene: reale

### SOGGETTO

Identificazione: Composizione astratta

Titolo della serie di appartenenza: Il pied-a-terre di Circe, forse ovverosia La ricognizione: 12 xilografie

## LOCALIZZAZIONE GEOGRAFICO-AMMINISTRATIVA

### INDICAZIONE DEL CONTENITORE FISICO

Codice del contenitore fisico: 20747

Categoria del contenitore fisico: architettura

### LOCALIZZAZIONE GEOGRAFICO-AMMINISTRATIVA ATTUALE

Stato: Italia

Regione: Lombardia

Provincia: MI

Nome provincia: Milano

Codice ISTAT comune: 015221

Comune: Trezzo sull'Adda

### COLLOCAZIONE SPECIFICA

Tipologia: villa

Denominazione: Villa Crivelli, Gardenghi

Indirizzo: Via Dante, 12

Denominazione struttura conservativa - livello 1: Biblioteca Alessandro Manzoni

Tipologia struttura conservativa: biblioteca

Altra denominazione [1 / 3]: Villa comunale

Altra denominazione [2 / 3]: Biblioteca civica

Altra denominazione [3 / 3]: Villa Visconti

## ALTRE LOCALIZZAZIONI GEOGRAFICO-AMMINISTRATIVE

Tipo di localizzazione: luogo di provenienza

### LOCALIZZAZIONE GEOGRAFICO-AMMINISTRATIVA

Stato: Italia

Regione: Lombardia

Provincia: MI

Comune: Milano

### COLLOCAZIONE SPECIFICA

Tipologia: palazzo

Denominazione struttura conservativa - livello 1: Donazione Ada e Mario De Micheli

## DATA

Data ingresso: 1985/ post

## DATI PATRIMONIALI E COLLEZIONI

### INVENTARIO

Data: 2006

Numero: 681

### COLLEZIONI

Denominazione: Donazione Ada e Mario De Micheli

## RAPPORTO

### AREA DEL LIBRO

Tipologia: cartella

Autore della pubblicazione: Mocenni Gualtiero

Titolo della pubblicazione: Il pied-a-terre di Circe, forse ovverosia La ricognizione: 12 xilografie

Numero di edizione: Biskupic/ Milano/ 1978

## CRONOLOGIA

### CRONOLOGIA GENERICA

Secolo: sec. XX

### CRONOLOGIA SPECIFICA

Da: 1978

Validità: post

A: 1978

Validità: ante

Motivazione cronologia: data

## RIFERIMENTO MATRICE

Materia matrice: legno

## DEFINIZIONE CULTURALE

**AUTORE [1 / 2]**

Ruolo: inventore

Nome di persona o ente: Mocenni Gualtiero

Tipo intestazione: P

Dati anagrafici/Periodo di attività: 1935/

Codice scheda autore: RL010-01519

Motivazione dell'attribuzione: firma

**AUTORE [2 / 2]**

Ruolo: incisore

Nome di persona o ente: Mocenni Gualtiero

Tipo intestazione: P

Dati anagrafici/Periodo di attività: 1935/

Codice scheda autore: RL010-01519

Motivazione dell'attribuzione: firma

**TIRATURA**

Numerazione: 32/ 57

**DATI TECNICI**

**MATERIA E TECNICA**

Materia: silografia

**MISURE**

Parte: Parte incisa

Unità: mm

Altezza: 173

Larghezza: 142

**MISURE FOGLIO**

Unità: mm

Altezza: 261

Larghezza: 190

Filigrana: [FABRIA]NO

**DATI ANALITICI**

### **ISCRIZIONI [1 / 2]**

Classe di appartenenza: indicazione di responsabilità

Tecnica di scrittura: a matita

Tipo di caratteri: corsivo

Posizione: in basso a destra

Autore: Mocenni Gualtriero

Trascrizione: G. MOCENNI 78

### **ISCRIZIONI [2 / 2]**

Classe di appartenenza: documentaria

Tecnica di scrittura: a matita

Posizione: in basso a sinistra

Trascrizione: 32/ 57

### **STEMMI, EMBLEMI, MARCHI**

Classe di appartenenza: timbro a secco

Qualificazione: civile

Identificazione: Edition Biskupic

Quantità: 1

Posizione: in basso a sinistra

Descrizione: lettere Z e B con iscrizione EDITION BISKUPIC

## **CONSERVAZIONE**

### **STATO DI CONSERVAZIONE**

Data: 2006

Stato di conservazione: buono

Fonte: osservazione diretta

## **CONDIZIONE GIURIDICA E VINCOLI**

### **CONDIZIONE GIURIDICA**

Indicazione generica: proprietà Ente pubblico territoriale

Indicazione specifica: Comune di Trezzo sull'Adda

Indirizzo: Via Roma, 5

## ACQUISIZIONE

Tipo acquisizione: donazione

Nome: De Micheli Ada e Mario

## FONTI E DOCUMENTI DI RIFERIMENTO

### DOCUMENTAZIONE FOTOGRAFICA

Codice univoco della risorsa: SC\_S\_4q010-00756\_IMG-0000054412

Genere: documentazione allegata

Tipo: Immagine digitale

Codice identificativo: 4q010-00756-0000054412

Nome del file originale: Donazione Ada e Mario De Micheli-Stampe-681-m00000-s07.TIF

## COMPILAZIONE

### COMPILAZIONE

Anno di redazione: 2006

Ente compilatore: Comune di Trezzo sull'Adda

Nome: Santini, C.

Funzionario responsabile: Bettini, M.