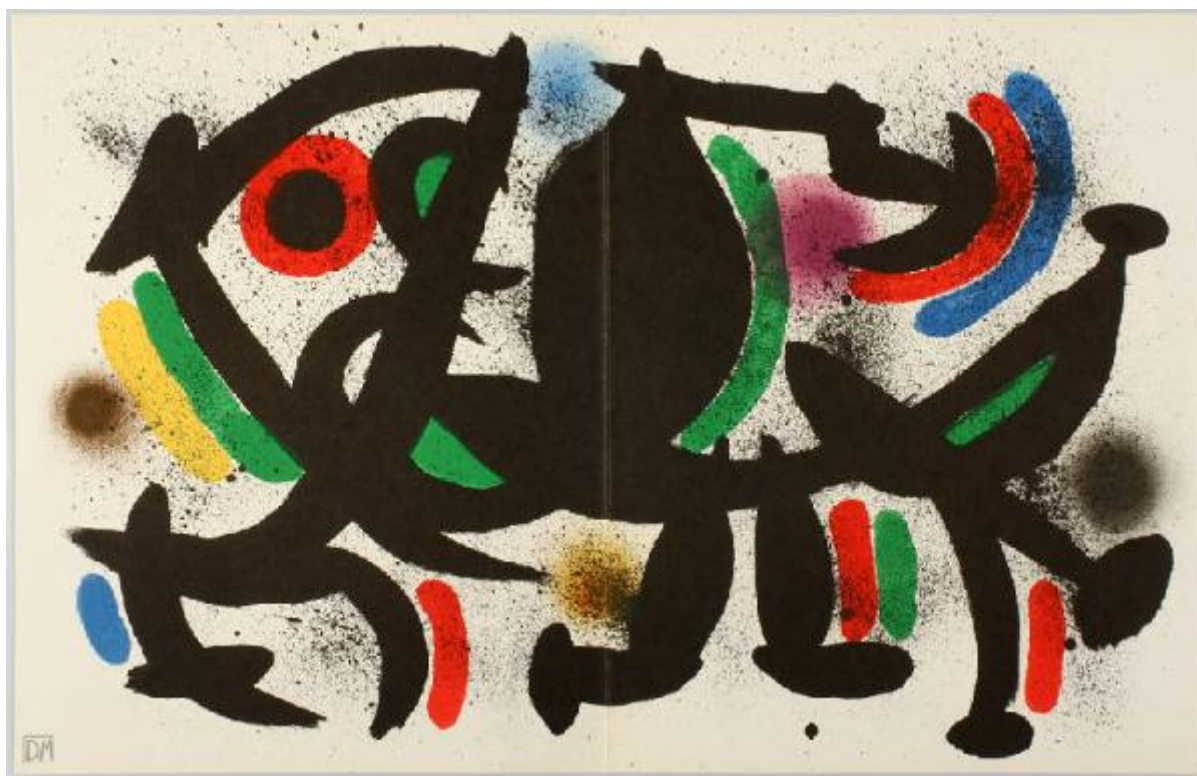


# Joan Miró<sup>2</sup> litografo

Miró<sup>2</sup> Joan



Link risorsa: <https://www.lombardiabeniculturali.it/stampe/schede/4q010-00771/>

Scheda SIRBeC: <https://www.lombardiabeniculturali.it/stampe/schede-complete/4q010-00771/>

## CODICI

Unità operativa: 4q010

Numero scheda: 771

Codice scheda: 4q010-00771

Tipo scheda: S

Livello ricerca: P

### CODICE UNIVOCO

Codice regione: 03

Numero catalogo generale: 00648862

Ente schedatore: R03/ Comune di Trezzo sull'Adda

Ente competente: S27

## RELAZIONI

### STRUTTURA COMPLESSA

Livello: 9

Codice IDK della scheda madre: 4q010-00762

## OGGETTO

### OGGETTO

Definizione: stampa a colori

Tipologia: stampa di invenzione

Identificazione: elemento d'insieme

### QUANTITA'

Numero stampa/matrice composita o serie: 12

Completa/incompleta: completa

Numero d'ordine: 9

Disponibilità del bene: reale

### SOGGETTO

Identificazione: Composizione astratta

Titolo della serie di appartenenza: Joan Mirò litografo

## LOCALIZZAZIONE GEOGRAFICO-AMMINISTRATIVA

### INDICAZIONE DEL CONTENITORE FISICO

Codice del contenitore fisico: 20747

Categoria del contenitore fisico: architettura

### LOCALIZZAZIONE GEOGRAFICO-AMMINISTRATIVA ATTUALE

Stato: Italia

Regione: Lombardia

Provincia: MI

Nome provincia: Milano

Codice ISTAT comune: 015221

Comune: Trezzo sull'Adda

### COLLOCAZIONE SPECIFICA

Tipologia: villa

Denominazione: Villa Crivelli, Gardenghi

Indirizzo: Via Dante, 12

Denominazione struttura conservativa - livello 1: Biblioteca Alessandro Manzoni

Tipologia struttura conservativa: biblioteca

Altra denominazione [1 / 3]: Villa comunale

Altra denominazione [2 / 3]: Biblioteca civica

Altra denominazione [3 / 3]: Villa Visconti

## ALTRE LOCALIZZAZIONI GEOGRAFICO-AMMINISTRATIVE

Tipo di localizzazione: luogo di provenienza

### LOCALIZZAZIONE GEOGRAFICO-AMMINISTRATIVA

Stato: Italia

Regione: Lombardia

Provincia: MI

Comune: Milano

### COLLOCAZIONE SPECIFICA

Tipologia: palazzo

Denominazione struttura conservativa - livello 1: Donazione Ada e Mario De Micheli

## DATA

Data ingresso: 1985/ post

## DATI PATRIMONIALI E COLLEZIONI

### INVENTARIO

Data: 2006

Numero: 695

### COLLEZIONI

Denominazione: Donazione Ada e Mario De Micheli

## RAPPORTO

### AREA DEL LIBRO

Tipologia: libro

Autore della pubblicazione: Mirò Joan/ Leiris Michel

Titolo della pubblicazione: Joan Mirò litografo

Numero di edizione: Toninelli arte moderna-Graphis arte/ Milano-Livorno/ 1974

Numero pagina/tavola: tav. 8

## CRONOLOGIA

### CRONOLOGIA GENERICA

Secolo: sec. XX

Frazione di secolo: terzo quarto

### CRONOLOGIA SPECIFICA

Da: 1972

Validità: ca.

A: 1974

Validità: ante

Motivazione cronologia: pubblicazione

## DEFINIZIONE CULTURALE

### AUTORE

Ruolo: inventore

Nome di persona o ente: Mirò Joan

Tipo intestazione: P

Dati anagrafici/Periodo di attività: 1893/ 1983

Codice scheda autore: LMD20-00318

Motivazione dell'attribuzione: pubblicazione

#### **TIRATURA**

Numerazione: 59/ 365

### **DATI TECNICI**

#### **MATERIA E TECNICA**

Materia: litografia

#### **MISURE**

Parte: Parte figurata

Unità: mm

Altezza: 322

Larghezza: 504

#### **MISURE FOGLIO**

Unità: mm

Altezza: 322

Larghezza: 504

Indicazioni sul soggetto: PARTI ANATOMICHE: occhio.

### **DATI ANALITICI**

#### **ISCRIZIONI [1 / 3]**

Classe di appartenenza: indicazione di responsabilità

Tecnica di scrittura: a stampa

Tipo di caratteri: lettere capitali

Posizione: in basso a destra sul verso

Trascrizione: JOAN MIRÒ

#### **ISCRIZIONI [2 / 3]**

Classe di appartenenza: documentaria

Tecnica di scrittura: a stampa

Tipo di caratteri: corsivo

Posizione: in basso a destra sul verso

Trascrizione: LITOGRAFIA ORIGINALE NON FIRMATA VIII

### **ISCRIZIONI [3 / 3]**

Classe di appartenenza: indicazione di responsabilità

Tecnica di scrittura: a stampa

Tipo di caratteri: corsivo

Posizione: in basso a destra sul verso

Trascrizione: GRAPHIS ARTE, LIVORNO / TONINELLI ARTE MODERNA, MILANO

## **CONSERVAZIONE**

### **STATO DI CONSERVAZIONE**

Data: 2006

Stato di conservazione: buono

Fonte: osservazione diretta

## **CONDIZIONE GIURIDICA E VINCOLI**

### **CONDIZIONE GIURIDICA**

Indicazione generica: proprietà Ente pubblico territoriale

Indicazione specifica: Comune di Trezzo sull'Adda

Indirizzo: Via Roma, 5

### **ACQUISIZIONE**

Tipo acquisizione: donazione

Nome: De Micheli Ada e Mario

## **FONTI E DOCUMENTI DI RIFERIMENTO**

### **DOCUMENTAZIONE FOTOGRAFICA**

Codice univoco della risorsa: SC\_S\_4q010-00771\_IMG-0000054637

Genere: documentazione allegata

Tipo: Immagine digitale

Codice identificativo: 4q010-00771-0000054637

Nome del file originale: Donazione Ada e Mario De Micheli-Stampe-695-m00338-s09.TIF

## COMPILAZIONE

### COMPILAZIONE

Anno di redazione: 2006

Ente compilatore: Comune di Trezzo sull'Adda

Nome: Santini, C.

Funzionario responsabile: Bettini, M.