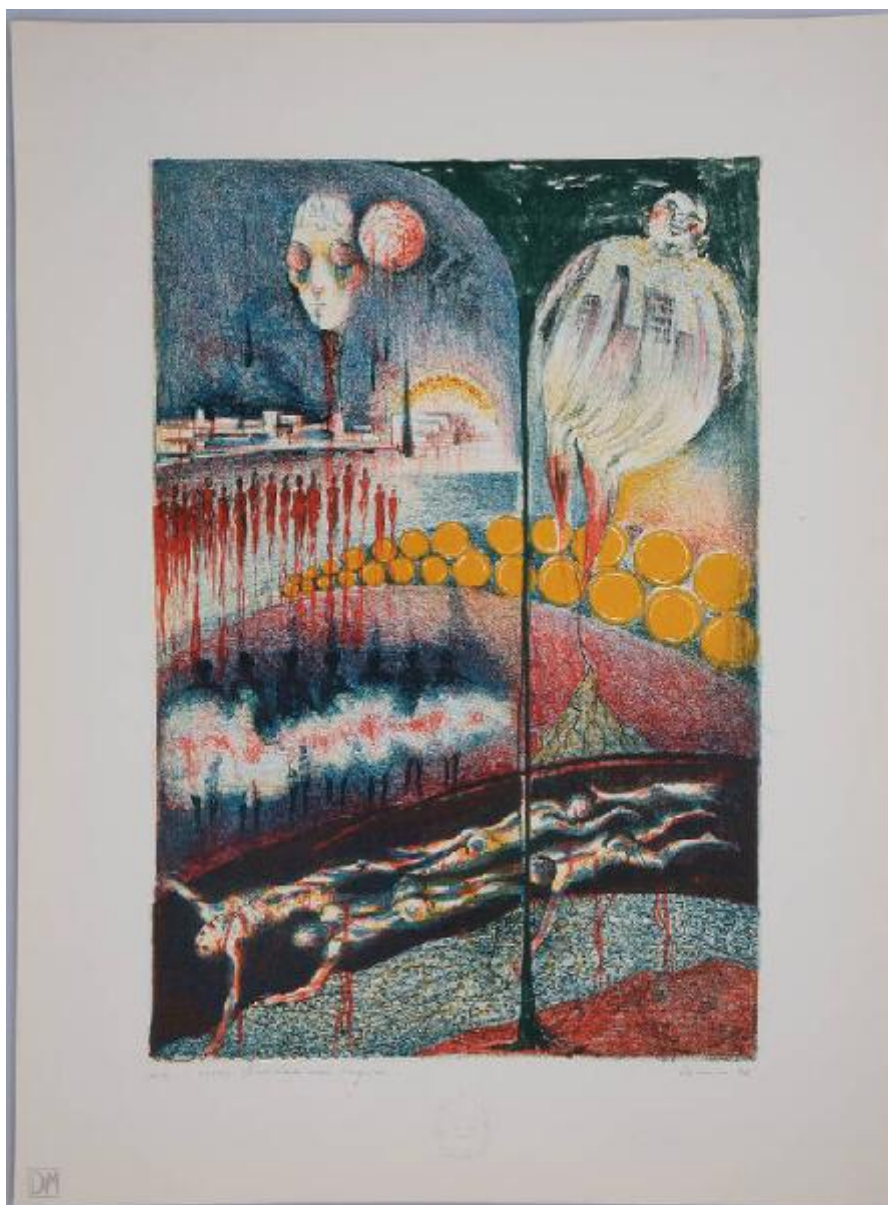


... una fucilazione rapida...

Pasqualino Noto Lia; Grassi Dino



Link risorsa: <https://www.lombardiabeniculturali.it/stampe/schede/4q010-00808/>

Scheda SIRBeC: <https://www.lombardiabeniculturali.it/stampe/schede-complete/4q010-00808/>

CODICI

Unità operativa: 4q010

Numero scheda: 808

Codice scheda: 4q010-00808

Tipo scheda: S

Livello ricerca: P

CODICE UNIVOCO

Codice regione: 03

Numero catalogo generale: 01934788

Ente schedatore: R03/ Comune di Trezzo sull'Adda

Ente competente: S27

RELAZIONI

STRUTTURA COMPLESSA

Livello: 2

Codice IDK della scheda madre: 4q010-00806

OGGETTO

OGGETTO

Definizione: stampa a colori

Tipologia: stampa di invenzione

Identificazione: elemento d'insieme

QUANTITA'

Numero stampa/matrice composita o serie: 3

Completa/incompleta: completa

Disponibilità del bene: reale

SOGGETTO

Identificazione: Composizione con figure

Titolo proprio: ... una fucilazione rapida...

Tipo titolo: dalla stampa

LOCALIZZAZIONE GEOGRAFICO-AMMINISTRATIVA

INDICAZIONE DEL CONTENITORE FISICO

Codice del contenitore fisico: 20747

Categoria del contenitore fisico: architettura

LOCALIZZAZIONE GEOGRAFICO-AMMINISTRATIVA ATTUALE

Stato: Italia

Regione: Lombardia

Provincia: MI

Nome provincia: Milano

Codice ISTAT comune: 015221

Comune: Trezzo sull'Adda

COLLOCAZIONE SPECIFICA

Tipologia: villa

Denominazione: Villa Crivelli, Gardenghi

Indirizzo: Via Dante, 12

Denominazione struttura conservativa - livello 1: Biblioteca Alessandro Manzoni

Tipologia struttura conservativa: biblioteca

Altra denominazione [1 / 3]: Villa comunale

Altra denominazione [2 / 3]: Biblioteca civica

Altra denominazione [3 / 3]: Villa Visconti

ALTRE LOCALIZZAZIONI GEOGRAFICO-AMMINISTRATIVE

Tipo di localizzazione: luogo di provenienza

LOCALIZZAZIONE GEOGRAFICO-AMMINISTRATIVA

Stato: Italia

Regione: Lombardia

Provincia: MI

Comune: Milano

COLLOCAZIONE SPECIFICA

Tipologia: palazzo

Denominazione struttura conservativa - livello 1: Donazione Ada e Mario De Micheli

DATA

Data ingresso: 2006

DATI PATRIMONIALI E COLLEZIONI

INVENTARIO

Data: 2007

Numero: 728

COLLEZIONI

Denominazione: Donazione Ada e Mario De Micheli

RAPPORTO

AREA DEL LIBRO

Tipologia: cartella

Autore della pubblicazione: Gasparini Giansisto/ Grassi Dino/ Mainoli Michele/ Neruda Pablo

Titolo della pubblicazione: Neruda, la Standard Oil Company. Litografie di Gasparini, Grassi, Mainoli

Numero di edizione: Asso di fiori/ Voghera/ 1973

CRONOLOGIA

CRONOLOGIA GENERICA

Secolo: sec. XX

CRONOLOGIA SPECIFICA

Da: 1973

Validità: post

A: 1973

Validità: ante

Motivazione cronologia: nota manoscritta

DEFINIZIONE CULTURALE

AUTORE [1 / 2]

Ruolo: inventore

Nome di persona o ente: Pasqualino Noto Lia

Tipo intestazione: P

Dati anagrafici/Periodo di attività: 1909/ 1998

Codice scheda autore: LMD20-00288

AUTORE [2 / 2]

Ruolo: disegnatore

Nome di persona o ente: Grassi Dino

Tipo intestazione: P

Dati anagrafici/Periodo di attività: 1924/

Codice scheda autore: LMD20-00289

Motivazione dell'attribuzione: firma

TIRATURA

Numerazione: p. a.

DATI TECNICI

MATERIA E TECNICA

Materia: litografia

MISURE

Parte: Parte figurata

Unità: mm

Altezza: 457

Larghezza: 320

MISURE FOGLIO

Unità: mm

Altezza: 596

Larghezza: 444

Indicazioni sul soggetto

FIGURE FANTASTICHE: figura fantastica con volto e tronco ipertrofici; figure fantastiche filiformi; volto d'uomo.
FIGURE: figure prone e supine. PARTI ANATOMICHE: sangue. COSTRUZIONI: costruzione industriale. OGGETTI

DATI ANALITICI

ISCRIZIONI [1 / 5]

Classe di appartenenza: indicazione di responsabilità

Tecnica di scrittura: a matita

Tipo di caratteri: corsivo

Posizione: in basso a destra

Autore: Grassi Dino

Trascrizione: GRASSI

ISCRIZIONI [2 / 5]

Classe di appartenenza: documentaria

Tecnica di scrittura: a matita

Posizione: in basso a sinistra

Trascrizione: P. A.

ISCRIZIONI [3 / 5]

Classe di appartenenza: documentaria

Tecnica di scrittura: a matita

Posizione: in basso a destra

Trascrizione: 73

ISCRIZIONI [4 / 5]

Classe di appartenenza: di titolazione

Tecnica di scrittura: a matita

Tipo di caratteri: corsivo

Posizione: in basso a sinistra

Autore: Grassi Dino

Trascrizione: ... UNA FUCILAZIONE RAPIDA...

ISCRIZIONI [5 / 5]

Tecnica di scrittura: a stampa

Tipo di caratteri: lettere capitali

Posizione: in alto al centro all'interno dell'area stampata

Autore: Grassi Dino

Trascrizione: STANDARD OIL

STEMMI, EMBLEMI, MARCHI

Classe di appartenenza: timbro a secco

Qualificazione: civile

Identificazione: Litografo Miles Fiori

Quantità: 1

Posizione: in basso al centro

Descrizione: ellisse con iscrizione MILES FIORI LITOGRAFO IN VOGHERA che circonda un fiore a tre petali

CONSERVAZIONE

STATO DI CONSERVAZIONE

Data: 2007

Stato di conservazione: buono

CONDIZIONE GIURIDICA E VINCOLI

CONDIZIONE GIURIDICA

Indicazione generica: proprietà Ente pubblico territoriale

Indicazione specifica: Comune di Trezzo sull'Adda

Indirizzo: Via Roma, 5

ACQUISIZIONE

Tipo acquisizione: donazione

Nome: De Micheli Ada e Mario

FONTI E DOCUMENTI DI RIFERIMENTO

DOCUMENTAZIONE FOTOGRAFICA

Codice univoco della risorsa: SC_S_4q010-00808_IMG-0000055167

Genere: documentazione allegata

Tipo: Immagine digitale

Codice identificativo: 4q010-00808-0000055167

Nome del file originale: Donazione Ada e Mario De Micheli-Stampe-728-m00000-s02.tif

COMPILAZIONE

COMPILAZIONE

Anno di redazione: 2007

Ente compilatore: Comune di Trezzo sull'Adda

Nome: Santini, C.