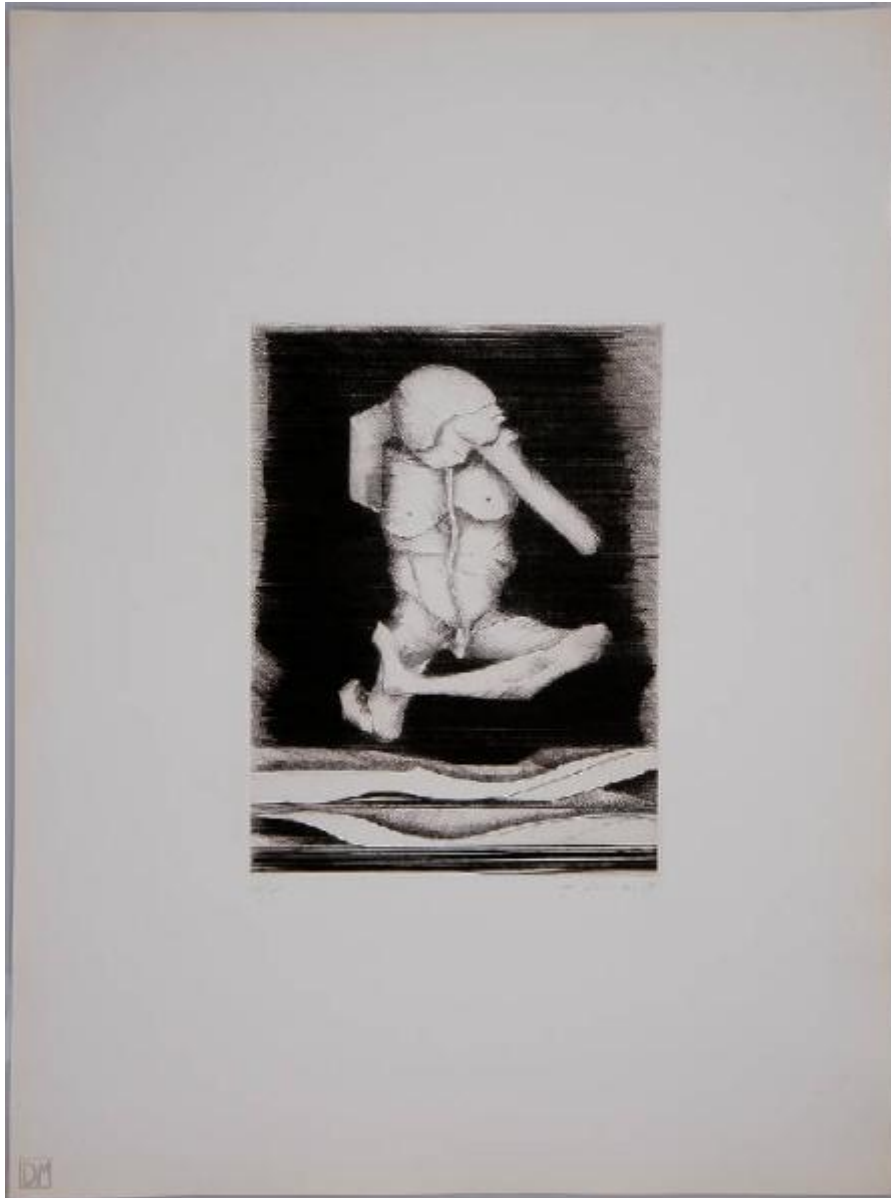


L'isola del dottor Moreau

Fersini Gino



Link risorsa: <https://www.lombardiabeniculturali.it/stampe/schede/4q010-00826/>

Scheda SIRBeC: <https://www.lombardiabeniculturali.it/stampe/schede-complete/4q010-00826/>

CODICI

Unità operativa: 4q010

Numero scheda: 826

Codice scheda: 4q010-00826

Tipo scheda: S

Livello ricerca: P

CODICE UNIVOCO

Codice regione: 03

Numero catalogo generale: 01934790

Ente schedatore: R03/ Comune di Trezzo sull'Adda

Ente competente: S27

RELAZIONI

STRUTTURA COMPLESSA

Livello: 9

Codice IDK della scheda madre: 4q010-00817

OGGETTO

OGGETTO

Definizione: stampa

Tipologia: stampa di invenzione

Identificazione: elemento d'insieme

QUANTITA'

Numero stampa/matrice composita o serie: 10

Completa/incompleta: completa

Disponibilità del bene: reale

SOGGETTO

Identificazione: Paesaggio e figura fantastica

Titolo della serie di appartenenza: L'isola del dottor Moreau

LOCALIZZAZIONE GEOGRAFICO-AMMINISTRATIVA

INDICAZIONE DEL CONTENITORE FISICO

Codice del contenitore fisico: 20747

Categoria del contenitore fisico: architettura

LOCALIZZAZIONE GEOGRAFICO-AMMINISTRATIVA ATTUALE

Stato: Italia

Regione: Lombardia

Provincia: MI

Nome provincia: Milano

Codice ISTAT comune: 015221

Comune: Trezzo sull'Adda

COLLOCAZIONE SPECIFICA

Tipologia: villa

Denominazione: Villa Crivelli, Gardenghi

Indirizzo: Via Dante, 12

Denominazione struttura conservativa - livello 1: Biblioteca Alessandro Manzoni

Tipologia struttura conservativa: biblioteca

Altra denominazione [1 / 3]: Villa comunale

Altra denominazione [2 / 3]: Biblioteca civica

Altra denominazione [3 / 3]: Villa Visconti

ALTRE LOCALIZZAZIONI GEOGRAFICO-AMMINISTRATIVE

Tipo di localizzazione: luogo di provenienza

LOCALIZZAZIONE GEOGRAFICO-AMMINISTRATIVA

Stato: Italia

Regione: Lombardia

Provincia: MI

Comune: Milano

COLLOCAZIONE SPECIFICA

Tipologia: palazzo

Denominazione struttura conservativa - livello 1: Donazione Ada e Mario De Micheli

DATA

Data ingresso: 2006

DATI PATRIMONIALI E COLLEZIONI

INVENTARIO

Data: 2007

Numero: 744

COLLEZIONI

Denominazione: Donazione Ada e Mario De Micheli

RAPPORTO

AREA DEL LIBRO

Tipologia: cartella

Autore della pubblicazione: Fersini Gino/ Bonfiglioli Pietro

Titolo della pubblicazione: L'isola del dottor Moreau

Numero di edizione: Pucella/ Bologna/ 1977

CRONOLOGIA

CRONOLOGIA GENERICA

Secolo: sec. XX

CRONOLOGIA SPECIFICA

Da: 1977

Validità: post

A: 1977

Validità: ante

Motivazione cronologia: pubblicazione

DEFINIZIONE CULTURALE

AUTORE [1 / 2]

Ruolo: inventore

Nome di persona o ente: Fersini Gino

Tipo intestazione: P

Dati anagrafici/Periodo di attività: 1932/

Codice scheda autore: LMD20-00265

Motivazione dell'attribuzione: firma

AUTORE [2 / 2]

Ruolo: incisore

Nome di persona o ente: Fersini Gino

Tipo intestazione: P

Dati anagrafici/Periodo di attività: 1932/

Codice scheda autore: LMD20-00265

Motivazione dell'attribuzione: firma

TIRATURA

Numerazione: III/ V

DATI TECNICI

MATERIA E TECNICA

Materia: puntasecca

MISURE

Parte: Parte incisa

Unità: mm

Altezza: 271

Larghezza: 205

MISURE FOGLIO

Unità: mm

Altezza: 575

Larghezza: 430

Indicazioni sul soggetto: FIGURE FANTASTICHE: figura maschile. PAESAGGIO.

DATI ANALITICI

ISCRIZIONI [1 / 3]

Classe di appartenenza: indicazione di responsabilità

Tecnica di scrittura: a matita

Tipo di caratteri: corsivo

Posizione: in basso a destra

Autore: Fersini Gino

Trascrizione: G. FERSINI

ISCRIZIONI [2 / 3]

Classe di appartenenza: documentaria

Tecnica di scrittura: a matita

Posizione: in basso a sinistra

Autore: Fersini Gino

Trascrizione: III/ V

ISCRIZIONI [3 / 3]

Classe di appartenenza: documentaria

Tecnica di scrittura: a matita

Posizione: in basso a destra

Autore: Fersini Gino

Trascrizione: 77

CONSERVAZIONE

STATO DI CONSERVAZIONE

Data: 2007

Stato di conservazione: buono

Indicazioni specifiche: carta leggermente ingiallita lungo i margini; angolo in alto a sinistra piegato

Fonte: osservazione diretta

CONDIZIONE GIURIDICA E VINCOLI

CONDIZIONE GIURIDICA

Indicazione generica: proprietà Ente pubblico territoriale

Indicazione specifica: Comune di Trezzo sull'Adda

Indirizzo: Via Roma, 5

ACQUISIZIONE

Tipo acquisizione: donazione

Nome: De Micheli Ada e Mario

FONTI E DOCUMENTI DI RIFERIMENTO

DOCUMENTAZIONE FOTOGRAFICA

Codice univoco della risorsa: SC_S_4q010-00826_IMG-0000055388

Genere: documentazione allegata

Tipo: Immagine digitale

Codice identificativo: 4q010-00826-0000055388

Nome del file originale: Donazione Ada e Mario De Micheli-Stampe-744-m00000-s09.tif

COMPILAZIONE

COMPILAZIONE

Anno di redazione: 2007

Ente compilatore: Comune di Trezzo sull'Adda

Nome: Santini, C.