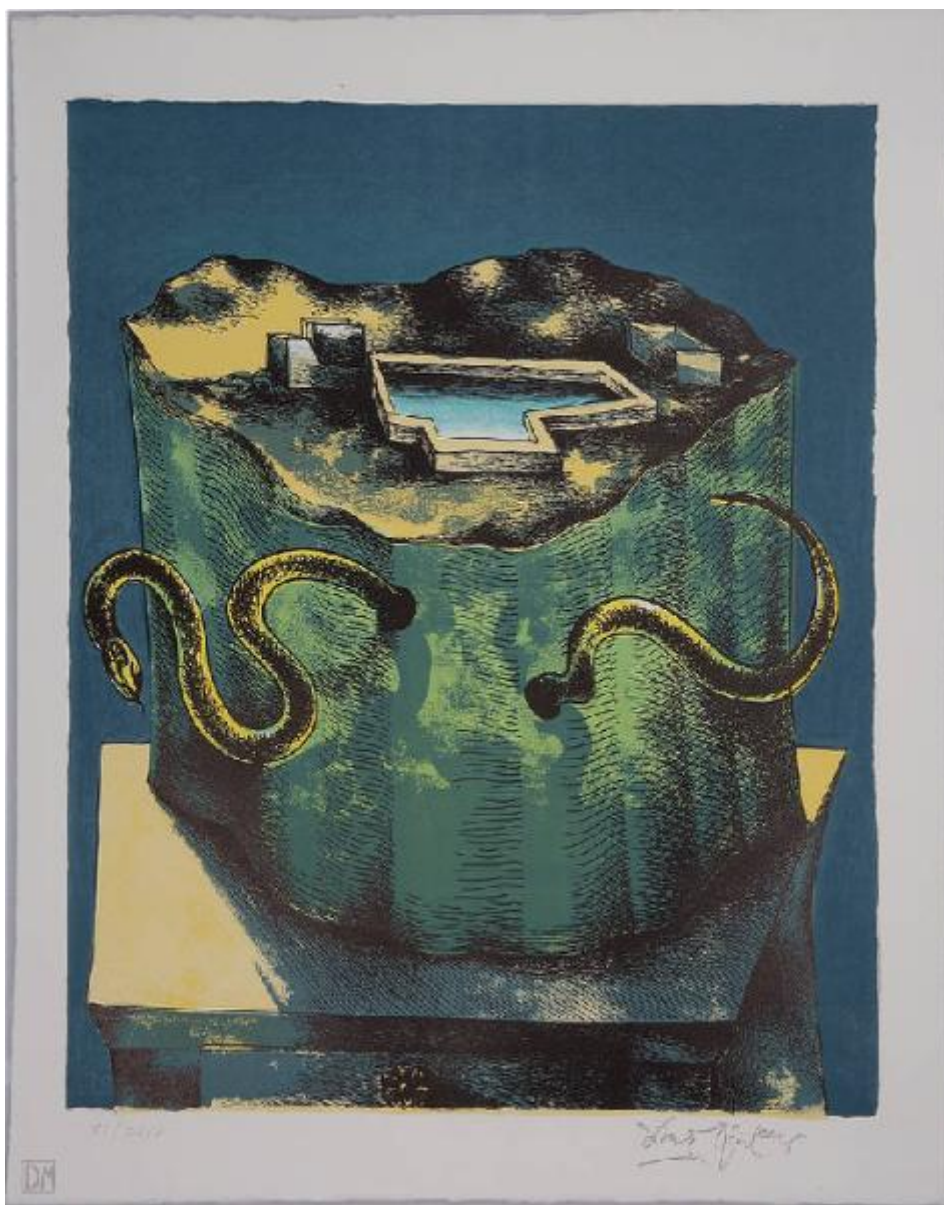


## 6 litografie originali di Ercole Pignatelli

Pignatelli Ercole



Link risorsa: <https://www.lombardiabeniculturali.it/stampe/schede/4q010-00834/>

Scheda SIRBeC: <https://www.lombardiabeniculturali.it/stampe/schede-complete/4q010-00834/>

## CODICI

Unità operativa: 4q010

Numero scheda: 834

Codice scheda: 4q010-00834

Tipo scheda: S

Livello ricerca: P

### CODICE UNIVOCO

Codice regione: 03

Numero catalogo generale: 01934792

Ente schedatore: R03/ Comune di Trezzo sull'Adda

Ente competente: S27

## RELAZIONI

### STRUTTURA COMPLESSA

Livello: 5

Codice IDK della scheda madre: 4q010-00829

## OGGETTO

### OGGETTO

Definizione: stampa a colori

Tipologia: stampa di invenzione

Identificazione: elemento d'insieme

### QUANTITA'

Numero stampa/matrice composita o serie: 7

Completa/incompleta: completa

Disponibilità del bene: reale

### SOGGETTO

Identificazione: Composizione fantastica con serpente

Titolo della serie di appartenenza: 6 litografie originali di Ercole Pignatelli

## LOCALIZZAZIONE GEOGRAFICO-AMMINISTRATIVA

### INDICAZIONE DEL CONTENITORE FISICO

Codice del contenitore fisico: 20747

Categoria del contenitore fisico: architettura

### LOCALIZZAZIONE GEOGRAFICO-AMMINISTRATIVA ATTUALE

Stato: Italia

Regione: Lombardia

Provincia: MI

Nome provincia: Milano

Codice ISTAT comune: 015221

Comune: Trezzo sull'Adda

### COLLOCAZIONE SPECIFICA

Tipologia: villa

Denominazione: Villa Crivelli, Gardenghi

Indirizzo: Via Dante, 12

Denominazione struttura conservativa - livello 1: Biblioteca Alessandro Manzoni

Tipologia struttura conservativa: biblioteca

Altra denominazione [1 / 3]: Villa comunale

Altra denominazione [2 / 3]: Biblioteca civica

Altra denominazione [3 / 3]: Villa Visconti

## ALTRE LOCALIZZAZIONI GEOGRAFICO-AMMINISTRATIVE

Tipo di localizzazione: luogo di provenienza

### LOCALIZZAZIONE GEOGRAFICO-AMMINISTRATIVA

Stato: Italia

Regione: Lombardia

Provincia: MI

Comune: Milano

### COLLOCAZIONE SPECIFICA

Tipologia: palazzo

Denominazione struttura conservativa - livello 1: Donazione Ada e Mario De Micheli

## DATA

Data ingresso: 2006

## DATI PATRIMONIALI E COLLEZIONI

### INVENTARIO

Data: 2007

Numero: 751

### COLLEZIONI

Denominazione: Donazione Ada e Mario De Micheli

## RAPPORTO

### AREA DEL LIBRO

Tipologia: cartella

Autore della pubblicazione: Pignatelli Ercole/ Carrieri Raffaele

Titolo della pubblicazione: 6 litografie originali di Ercole Pignatelli

Numero di edizione: Officina d'arte grafica Lucini/ Milano/ 1974

## CRONOLOGIA

### CRONOLOGIA GENERICA

Secolo: sec. XX

### CRONOLOGIA SPECIFICA

Da: 1974

Validità: post

A: 1974

Validità: ante

Motivazione cronologia: nota manoscritta

## DEFINIZIONE CULTURALE

### AUTORE [1 / 2]

Ruolo: inventore

Nome di persona o ente: Pignatelli Ercole

Tipo intestazione: P

Dati anagrafici/Periodo di attività: 1935/

Codice scheda autore: RL010-01754

Motivazione dell'attribuzione: firma

#### **AUTORE [2 / 2]**

Ruolo: disegnatore

Nome di persona o ente: Pignatelli Ercole

Tipo intestazione: P

Dati anagrafici/Periodo di attività: 1935/

Codice scheda autore: RL010-01754

Motivazione dell'attribuzione: firma

#### **TIRATURA**

Numerazione: XI/ XXIV

### **DATI TECNICI**

#### **MATERIA E TECNICA**

Materia: litografia

#### **MISURE**

Parte: Parte figurata

Unità: mm

Altezza: 479

Larghezza: 383

#### **MISURE FOGLIO**

Unità: mm

Altezza: 555

Larghezza: 440

Filigrana: filigrana illeggibile

Indicazioni sul soggetto: ANIMALI: serpente. MOBILIA: mobile con cassetto. PAESAGGIO. COSTRUZIONI: piscina.

### **DATI ANALITICI**

#### **ISCRIZIONI [1 / 2]**

Classe di appartenenza: indicazione di responsabilità

Tecnica di scrittura: a matita

Tipo di caratteri: corsivo

Posizione: in basso a destra

Autore: Pignatelli Ercole

Trascrizione: ERCOLE PIGNATELLI

### **ISCRIZIONI [2 / 2]**

Classe di appartenenza: documentaria

Tecnica di scrittura: a matita

Posizione: in basso a sinistra

Autore: Pignatelli Ercole

Trascrizione: XI/ XXIV

## **CONSERVAZIONE**

### **STATO DI CONSERVAZIONE**

Data: 2007

Stato di conservazione: buono

Fonte: osservazione diretta

## **CONDIZIONE GIURIDICA E VINCOLI**

### **CONDIZIONE GIURIDICA**

Indicazione generica: proprietà Ente pubblico territoriale

Indicazione specifica: Comune di Trezzo sull'Adda

Indirizzo: Via Roma, 5

### **ACQUISIZIONE**

Tipo acquisizione: donazione

Nome: De Micheli Ada e Mario

## **FONTI E DOCUMENTI DI RIFERIMENTO**

### **DOCUMENTAZIONE FOTOGRAFICA**

Codice univoco della risorsa: SC\_S\_4q010-00834\_IMG-0000055480

Genere: documentazione allegata

Tipo: Immagine digitale

Codice identificativo: 4q010-00834-0000055480

Nome del file originale: Donazione Ada e Mario De Micheli-Stampe-751-m00000-s05.tif

## COMPILAZIONE

### COMPILAZIONE

Anno di redazione: 2007

Ente compilatore: Comune di Trezzo sull'Adda

Nome: Santini, C.