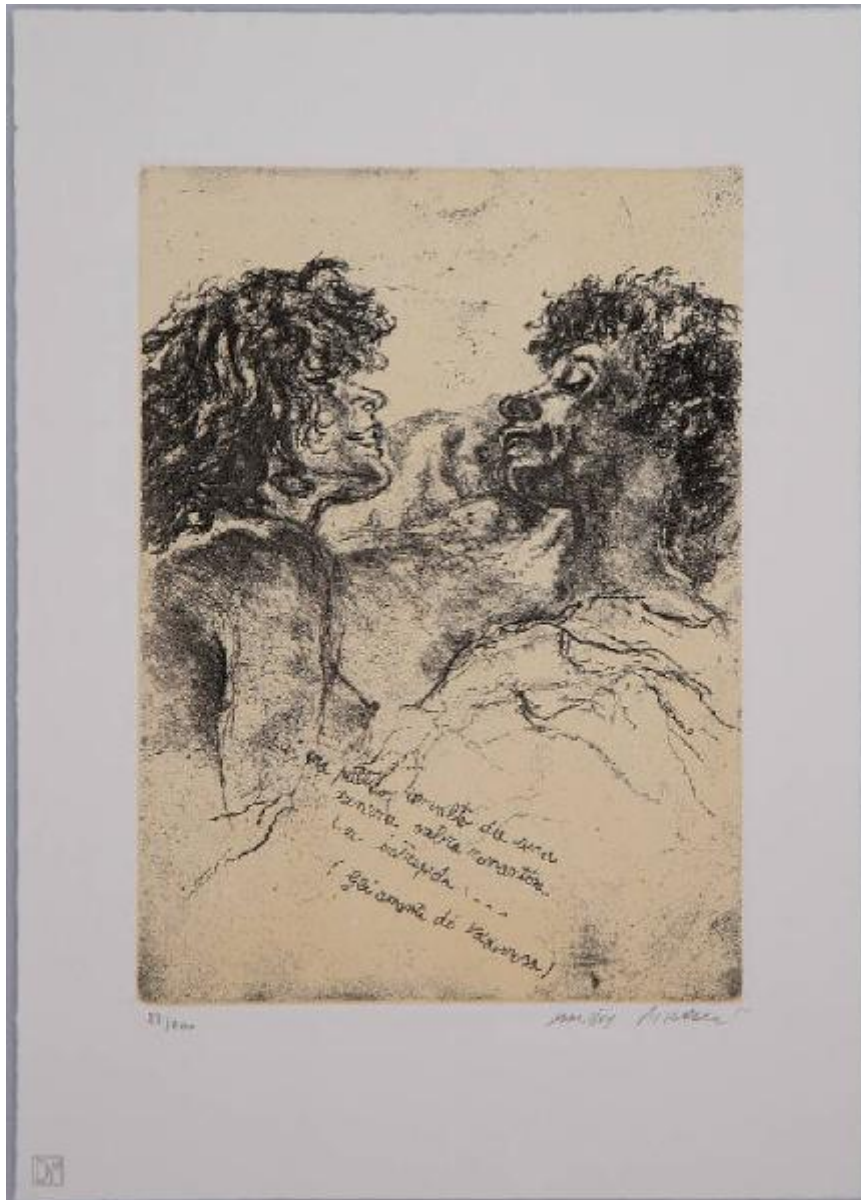


# Gli amanti di Valdemosa/Lucerna / poesie di Mario De Micheli con due incisioni di Walter Piacesi

Piacesi Walter



Link risorsa: <https://www.lombardiabeniculturali.it/stampe/schede/4q010-00849/>

Scheda SIRBeC: <https://www.lombardiabeniculturali.it/stampe/schede-complete/4q010-00849/>

## CODICI

Unità operativa: 4q010

Numero scheda: 849

Codice scheda: 4q010-00849

Tipo scheda: S

Livello ricerca: P

### CODICE UNIVOCO

Codice regione: 03

Numero catalogo generale: 01934797

Ente schedatore: R03/ Comune di Trezzo sull'Adda

Ente competente: S27

## RELAZIONI

### STRUTTURA COMPLESSA

Livello: 1

Codice IDK della scheda madre: 4q010-00848

## OGGETTO

### OGGETTO

Definizione: stampa

Tipologia: stampa di invenzione

Identificazione: elemento d'insieme

### QUANTITA'

Numero stampa/matrice composita o serie: 2

Completa/incompleta: completa

Disponibilità del bene: reale

### SOGGETTO

Categoria generale: essere umano e uomo in generale

Identificazione: Figura femminile e figura maschile

Titolo: Gli amanti di Valdemosa

Titolo della serie di appartenenza

Gli amanti di Valdemosa/Lucerna / poesie di Mario De Micheli con due incisioni di Walter Piacesi

## LOCALIZZAZIONE GEOGRAFICO-AMMINISTRATIVA

### INDICAZIONE DEL CONTENITORE FISICO

Codice del contenitore fisico: 20747

Categoria del contenitore fisico: architettura

### LOCALIZZAZIONE GEOGRAFICO-AMMINISTRATIVA ATTUALE

Stato: Italia

Regione: Lombardia

Provincia: MI

Nome provincia: Milano

Codice ISTAT comune: 015221

Comune: Trezzo sull'Adda

### COLLOCAZIONE SPECIFICA

Tipologia: villa

Denominazione: Villa Crivelli, Gardenghi

Indirizzo: Via Dante, 12

Denominazione struttura conservativa - livello 1: Biblioteca Alessandro Manzoni

Tipologia struttura conservativa: biblioteca

Altra denominazione [1 / 3]: Villa comunale

Altra denominazione [2 / 3]: Biblioteca civica

Altra denominazione [3 / 3]: Villa Visconti

## ALTRE LOCALIZZAZIONI GEOGRAFICO-AMMINISTRATIVE

Tipo di localizzazione: luogo di provenienza

### LOCALIZZAZIONE GEOGRAFICO-AMMINISTRATIVA

Stato: Italia

Regione: Lombardia

Provincia: MI

Comune: Milano

### COLLOCAZIONE SPECIFICA

Tipologia: palazzo

Denominazione struttura conservativa - livello 1: Donazione Ada e Mario De Micheli

#### **DATA**

Data ingresso: 2006

### **DATI PATRIMONIALI E COLLEZIONI**

#### **INVENTARIO**

Data: 2007

Numero: 762

#### **COLLEZIONI**

Denominazione: Donazione Ada e Mario De Micheli

### **RAPPORTO**

#### **AREA DEL LIBRO**

Tipologia: cartella

Autore della pubblicazione: De Micheli Mario/ Piacesi Walter

Titolo della pubblicazione

Gli amanti di Valdemosa/Lucerna / poesie di Mario De Micheli con due incisioni di Walter Piacesi

Numero di edizione: Bandini/ Milano

### **CRONOLOGIA**

#### **CRONOLOGIA GENERICA**

Secolo: sec. XX

Frazione di secolo: seconda metà

#### **CRONOLOGIA SPECIFICA**

Da: 1950

Validità: post

A: 1999

Validità: ante

Motivazione cronologia: pubblicazione

### **DEFINIZIONE CULTURALE**

**AUTORE [1 / 2]**

Ruolo: inventore

Nome di persona o ente: Piacesi Walter

Tipo intestazione: P

Dati anagrafici/Periodo di attività: 1929/

Codice scheda autore: IC010-16865

Motivazione dell'attribuzione: firma

**AUTORE [2 / 2]**

Ruolo: incisore

Nome di persona o ente: Piacesi Walter

Tipo intestazione: P

Dati anagrafici/Periodo di attività: 1929/

Codice scheda autore: IC010-16865

Motivazione dell'attribuzione: firma

**TIRATURA**

Numerazione: 27/ 100

**DATI TECNICI**

**MATERIA E TECNICA [1 / 2]**

Materia: vernice molle

**MATERIA E TECNICA [2 / 2]**

Materia: acquaforte

**MISURE**

Parte: Parte incisa

Unità: mm

Altezza: 246

Larghezza: 179

**MISURE FOGLIO**

Unità: mm

Altezza: 348

Larghezza: 250

Filigrana: filigrana illeggibile

Indicazioni sul soggetto: NUDI FEMMINILI: figura femminile distesa. FIGURE UMANE: figura maschile.

## DATI ANALITICI

### ISCRIZIONI [1 / 3]

Classe di appartenenza: indicazione di responsabilità

Tecnica di scrittura: a matita

Tipo di caratteri: corsivo

Posizione: in basso a destra

Autore: Piacesi Walter

Trascrizione: WALTER PIACESI

### ISCRIZIONI [2 / 3]

Classe di appartenenza: documentaria

Tecnica di scrittura: a matita

Posizione: in basso a destra

Autore: Piacesi Walter

Trascrizione: 27/ 100

### ISCRIZIONI [3 / 3]

Classe di appartenenza: didascalica

Tecnica di scrittura: a incisione

Tipo di caratteri: corsivo

Posizione: in basso al centro all'interno dell'impronta

Autore: Piacesi Walter

Trascrizione

... LUI ERA PALLIDO AVVOLTO DA UNA / TENERA OMBRA ROMANTICA / LEI INTREPIDA... / (GLI AMANTI DI VALDEMOSA)

## CONSERVAZIONE

### STATO DI CONSERVAZIONE

Data: 2007

Stato di conservazione: buono

Fonte: osservazione diretta

## CONDIZIONE GIURIDICA E VINCOLI

### CONDIZIONE GIURIDICA

Indicazione generica: proprietà Ente pubblico territoriale

Indicazione specifica: Comune di Trezzo sull'Adda

Indirizzo: Via Roma, 5

### ACQUISIZIONE

Tipo acquisizione: donazione

Nome: De Micheli Ada e Mario

## FONTI E DOCUMENTI DI RIFERIMENTO

### DOCUMENTAZIONE FOTOGRAFICA

Codice univoco della risorsa: SC\_S\_4q010-00849\_IMG-0000055649

Genere: documentazione allegata

Tipo: Immagine digitale

Codice identificativo: 4q010-00849-0000055649

Nome del file originale: Donazione Ada e Mario De Micheli-Stampe-762-m00000-s01.tif

## COMPILAZIONE

### COMPILAZIONE

Anno di redazione: 2007

Ente compilatore: Comune di Trezzo sull'Adda

Nome: Santini, C.