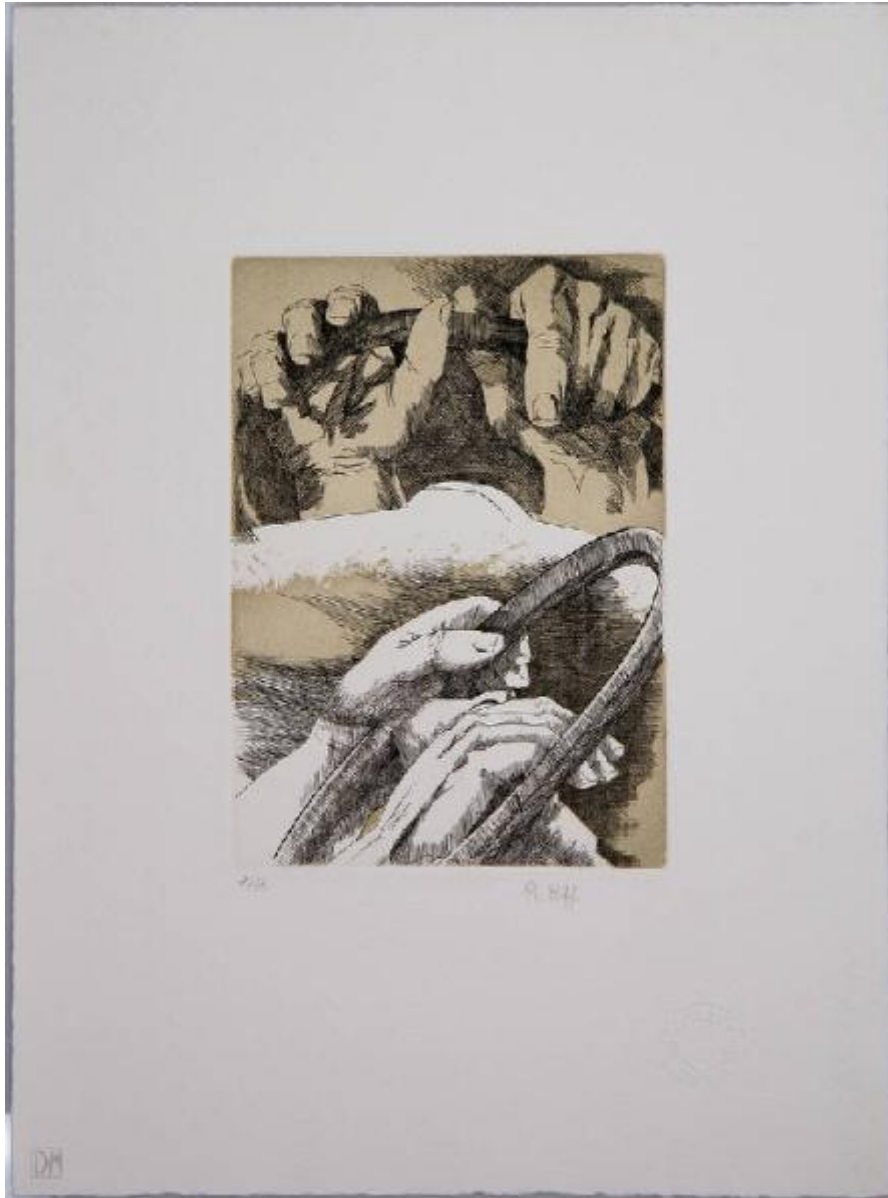


Tre incisioni di Luigi Biffi

Biffi Luigi



Link risorsa: <https://www.lombardiabeniculturali.it/stampe/schede/4q010-00854/>

Scheda SIRBeC: <https://www.lombardiabeniculturali.it/stampe/schede-complete/4q010-00854/>

CODICI

Unità operativa: 4q010

Numero scheda: 854

Codice scheda: 4q010-00854

Tipo scheda: S

Livello ricerca: P

CODICE UNIVOCO

Codice regione: 03

Numero catalogo generale: 01934798

Ente schedatore: R03/ Comune di Trezzo sull'Adda

Ente competente: S27

RELAZIONI

STRUTTURA COMPLESSA

Livello: 3

Codice IDK della scheda madre: 4q010-00851

OGGETTO

OGGETTO

Definizione: stampa a colori

Tipologia: stampa di invenzione

Identificazione: elemento d'insieme

QUANTITA'

Numero stampa/matrice composita o serie: 3

Completa/incompleta: completa

Disponibilità del bene: reale

SOGGETTO

Identificazione: Mani al volante

Titolo della serie di appartenenza: Tre incisioni di Luigi Biffi

LOCALIZZAZIONE GEOGRAFICO-AMMINISTRATIVA

INDICAZIONE DEL CONTENITORE FISICO

Codice del contenitore fisico: 20747

Categoria del contenitore fisico: architettura

LOCALIZZAZIONE GEOGRAFICO-AMMINISTRATIVA ATTUALE

Stato: Italia

Regione: Lombardia

Provincia: MI

Nome provincia: Milano

Codice ISTAT comune: 015221

Comune: Trezzo sull'Adda

COLLOCAZIONE SPECIFICA

Tipologia: villa

Denominazione: Villa Crivelli, Gardenghi

Indirizzo: Via Dante, 12

Denominazione struttura conservativa - livello 1: Biblioteca Alessandro Manzoni

Tipologia struttura conservativa: biblioteca

Altra denominazione [1 / 3]: Villa comunale

Altra denominazione [2 / 3]: Biblioteca civica

Altra denominazione [3 / 3]: Villa Visconti

ALTRE LOCALIZZAZIONI GEOGRAFICO-AMMINISTRATIVE

Tipo di localizzazione: luogo di provenienza

LOCALIZZAZIONE GEOGRAFICO-AMMINISTRATIVA

Stato: Italia

Regione: Lombardia

Provincia: MI

Comune: Milano

COLLOCAZIONE SPECIFICA

Tipologia: palazzo

Denominazione struttura conservativa - livello 1: Donazione Ada e Mario De Micheli

DATA

Data ingresso: 2006

DATI PATRIMONIALI E COLLEZIONI

INVENTARIO

Data: 2007

Numero: 766

COLLEZIONI

Denominazione: Donazione Ada e Mario De Micheli

RAPPORTO

AREA DEL LIBRO

Tipologia: cartella

Autore della pubblicazione: Biffi Luigi/ De Micheli Gioxe

Titolo della pubblicazione: Tre incisioni di Luigi Biffi

Numero di edizione: Bandini/ Milano

CRONOLOGIA

CRONOLOGIA GENERICA

Secolo: secc. XX/ XXI

CRONOLOGIA SPECIFICA

Da: 1992

Validità: post

A: 2006

Validità: ante

Motivazione cronologia: pubblicazione

RIFERIMENTO MATRICE

Cronologia generica matrice: sec. XX/ ultimo quarto

Cronologia specifica matrice: 1992

Motivazione cronologia matrice: pubblicazione

DEFINIZIONE CULTURALE

AUTORE

Ruolo: inventore

Nome di persona o ente: Biffi Luigi

Tipo intestazione: P

Dati anagrafici/Periodo di attività: 1928/ 1994

Codice scheda autore: LA010-00028

Motivazione dell'attribuzione: pubblicazione

TIRATURA

Numerazione: 2/ 55

DATI TECNICI

MATERIA E TECNICA [1 / 2]

Materia: acquaforte

MATERIA E TECNICA [2 / 2]

Materia: acquatinta

MISURE

Parte: Parte incisa

Unità: mm

Altezza: 208

Larghezza: 147

MISURE FOGLIO

Unità: mm

Altezza: 402

Larghezza: 301

Indicazioni sul soggetto: CORPO UMANO: mani. OGGETTI: volanti.

DATI ANALITICI

ISCRIZIONI [1 / 2]

Classe di appartenenza: indicazione di responsabilità

Tecnica di scrittura: a matita

Tipo di caratteri: corsivo

Posizione: in basso a destra

Autore: Biffi Rosamaria

Trascrizione: R. BIFFI

ISCRIZIONI [2 / 2]

Classe di appartenenza: documentaria

Tecnica di scrittura: a matita

Posizione: in basso a sinistra

Trascrizione: 2/ 55

STEMMI, EMBLEMI, MARCHI

Classe di appartenenza: timbro a secco

Qualificazione: di autenticità

Identificazione: Bandini editore

Quantità: 1

Posizione: in basso a destra

Descrizione: due cerchi concentrici con le iscrizioni BANDINI EDITORE MILANO

CONSERVAZIONE

STATO DI CONSERVAZIONE

Data: 2007

Stato di conservazione: buono

Fonte: osservazione diretta

CONDIZIONE GIURIDICA E VINCOLI

CONDIZIONE GIURIDICA

Indicazione generica: proprietà Ente pubblico territoriale

Indicazione specifica: Comune di Trezzo sull'Adda

Indirizzo: Via Roma, 5

ACQUISIZIONE

Tipo acquisizione: donazione

Nome: De Micheli Ada e Mario

FONTI E DOCUMENTI DI RIFERIMENTO

DOCUMENTAZIONE FOTOGRAFICA

Codice univoco della risorsa: SC_S_4q010-00854_IMG-0000055708

Genere: documentazione allegata

Tipo: Immagine digitale

Codice identificativo: 4q010-00854-0000055708

Nome del file originale: Donazione Ada e Mario De Micheli-Stampe-766-m00000-s03.tif

COMPILAZIONE

COMPILAZIONE

Anno di redazione: 2007

Ente compilatore: Comune di Trezzo sull'Adda

Nome: Santini, C.