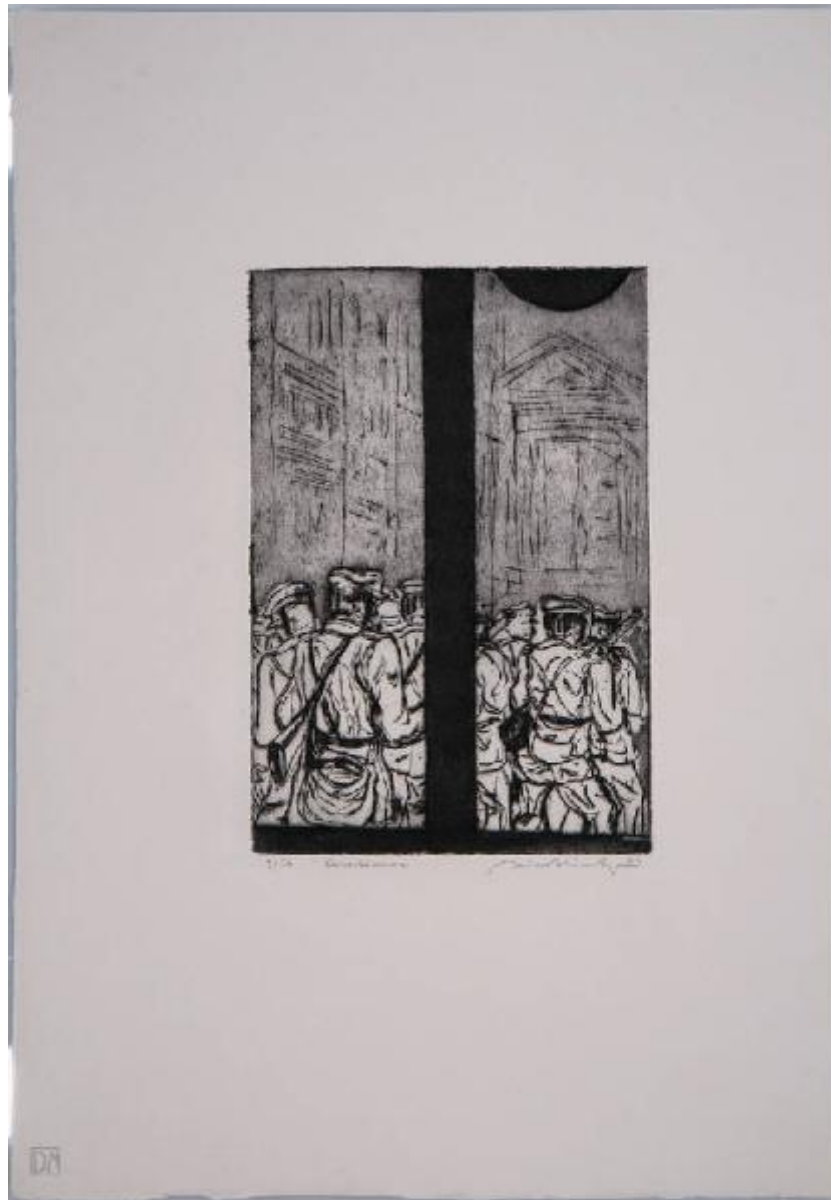


# 5 incisioni di Enzo Sciavolino. 3 poesie di Alberto Tomiolo

Sciavolino Enzo



Link risorsa: <https://www.lombardiabeniculturali.it/stampe/schede/4q010-00866/>

Scheda SIRBeC: <https://www.lombardiabeniculturali.it/stampe/schede-complete/4q010-00866/>

## CODICI

Unità operativa: 4q010

Numero scheda: 866

Codice scheda: 4q010-00866

Tipo scheda: S

Livello ricerca: P

### CODICE UNIVOCO

Codice regione: 03

Numero catalogo generale: 01934807

Ente schedatore: R03/ Comune di Trezzo sull'Adda

Ente competente: S27

## RELAZIONI

### STRUTTURA COMPLESSA

Livello: 3

Codice IDK della scheda madre: 4q010-00863

## OGGETTO

### OGGETTO

Definizione: stampa

Tipologia: stampa di invenzione

Identificazione: elemento d'insieme

### QUANTITA'

Numero stampa/matrice composita o serie: 5

Completa/incompleta: completa

Disponibilità del bene: reale

### SOGGETTO

Identificazione: Carabinieri

Titolo proprio: "Carabinieri"

Tipo titolo: dalla stampa

Titolo della serie di appartenenza: 5 incisioni di Enzo Sciavolino. 3 poesie di Alberto Tomiolo

## LOCALIZZAZIONE GEOGRAFICO-AMMINISTRATIVA

### INDICAZIONE DEL CONTENITORE FISICO

Codice del contenitore fisico: 20747

Categoria del contenitore fisico: architettura

### LOCALIZZAZIONE GEOGRAFICO-AMMINISTRATIVA ATTUALE

Stato: Italia

Regione: Lombardia

Provincia: MI

Nome provincia: Milano

Codice ISTAT comune: 015221

Comune: Trezzo sull'Adda

### COLLOCAZIONE SPECIFICA

Tipologia: villa

Denominazione: Villa Crivelli, Gardenghi

Indirizzo: Via Dante, 12

Denominazione struttura conservativa - livello 1: Biblioteca Alessandro Manzoni

Tipologia struttura conservativa: biblioteca

Altra denominazione [1 / 3]: Villa comunale

Altra denominazione [2 / 3]: Biblioteca civica

Altra denominazione [3 / 3]: Villa Visconti

## ALTRE LOCALIZZAZIONI GEOGRAFICO-AMMINISTRATIVE

Tipo di localizzazione: luogo di provenienza

### LOCALIZZAZIONE GEOGRAFICO-AMMINISTRATIVA

Stato: Italia

Regione: Lombardia

Provincia: MI

Comune: Milano

### COLLOCAZIONE SPECIFICA

Tipologia: palazzo

Denominazione struttura conservativa - livello 1: Donazione Ada e Mario De Micheli

#### **DATA**

Data ingresso: 2006

### **DATI PATRIMONIALI E COLLEZIONI**

#### **INVENTARIO**

Data: 2007

Numero: 777

#### **COLLEZIONI**

Denominazione: Donazione Ada e Mario De Micheli

### **RAPPORTO**

#### **AREA DEL LIBRO**

Tipologia: cartella

Autore della pubblicazione: Sciavolino Enzo / Tomiolo Alberto

Titolo della pubblicazione: 5 incisioni di Enzo Sciavolino. 3 poesie di Alberto Tomiolo

Numero di edizione: 1964

### **CRONOLOGIA**

#### **CRONOLOGIA GENERICA**

Secolo: sec. XX

#### **CRONOLOGIA SPECIFICA**

Da: 1964

Validità: post

A: 1964

Validità: ante

Motivazione cronologia: data

### **DEFINIZIONE CULTURALE**

#### **AUTORE [1 / 2]**

Ruolo: inventore

Nome di persona o ente: Sciavolino Enzo

Tipo intestazione: P

Dati anagrafici/Periodo di attività: 1937/

Codice scheda autore: RL010-02052

Motivazione dell'attribuzione: firma

#### **AUTORE [2 / 2]**

Ruolo: incisore

Nome di persona o ente: Sciavolino Enzo

Tipo intestazione: P

Dati anagrafici/Periodo di attività: 1937/

Codice scheda autore: RL010-02052

Motivazione dell'attribuzione: firma

#### **TIRATURA**

Numerazione: 9/ 50

### **DATI TECNICI**

#### **MATERIA E TECNICA [1 / 2]**

Materia: acquaforte

#### **MATERIA E TECNICA [2 / 2]**

Materia: acquatinta

#### **MISURE**

Parte: Parte incisa

Unità: mm

Altezza: 245

Larghezza: 168

#### **MISURE FOGLIO**

Unità: mm

Altezza: 494

Larghezza: 346

Filigrana: C.M. FABRIANO

Indicazioni sul soggetto

FIGURE UMANE: carabinieri. ARMI: armi da fuoco. ABBIGLIAMENTO: divise militari. ARCHITETTURE.

## DATI ANALITICI

### ISCRIZIONI [1 / 4]

Classe di appartenenza: indicazione di responsabilità

Tecnica di scrittura: a matita

Tipo di caratteri: corsivo

Posizione: in basso a destra

Autore: Sciavolino Enzo

Trascrizione: SCIAVOLINO ENZO

### ISCRIZIONI [2 / 4]

Classe di appartenenza: documentaria

Tecnica di scrittura: a matita

Posizione: in basso a sinistra

Trascrizione: 9/ 50

### ISCRIZIONI [3 / 4]

Classe di appartenenza: documentaria

Tecnica di scrittura: a matita

Posizione: in basso a destra

Autore: Sciavolino Enzo

Trascrizione: 64

### ISCRIZIONI [4 / 4]

Classe di appartenenza: di titolazione

Tecnica di scrittura: a matita

Tipo di caratteri: corsivo

Posizione: in basso al centro

Autore: Sciavolino Enzo

Trascrizione: "CARABINEROS"

## CONSERVAZIONE

### STATO DI CONSERVAZIONE

Data: 2007

Stato di conservazione: buono

Fonte: osservazione diretta

## CONDIZIONE GIURIDICA E VINCOLI

### CONDIZIONE GIURIDICA

Indicazione generica: proprietà Ente pubblico territoriale

Indicazione specifica: Comune di Trezzo sull'Adda

Indirizzo: Via Roma, 5

### ACQUISIZIONE

Tipo acquisizione: donazione

Nome: De Micheli Ada e Mario

## FONTI E DOCUMENTI DI RIFERIMENTO

### DOCUMENTAZIONE FOTOGRAFICA

Codice univoco della risorsa: SC\_S\_4q010-00866\_IMG-0000055862

Genere: documentazione allegata

Tipo: Immagine digitale

Codice identificativo: 4q010-00866-0000055862

Nome del file originale: Donazione Ada e Mario De Micheli-Stampe-777-m00000-s03.tif

## COMPILAZIONE

### COMPILAZIONE

Anno di redazione: 2007

Ente compilatore: Comune di Trezzo sull'Adda

Nome: Santini, C.